



Attuazione dell'articolo 11 della legge 24 giugno 2009, n.77

MICROZONAZIONE SISMICA

Carta di microzonazione sismica

Livello 2 (Fappa-D.A.L. 112/07 RER)

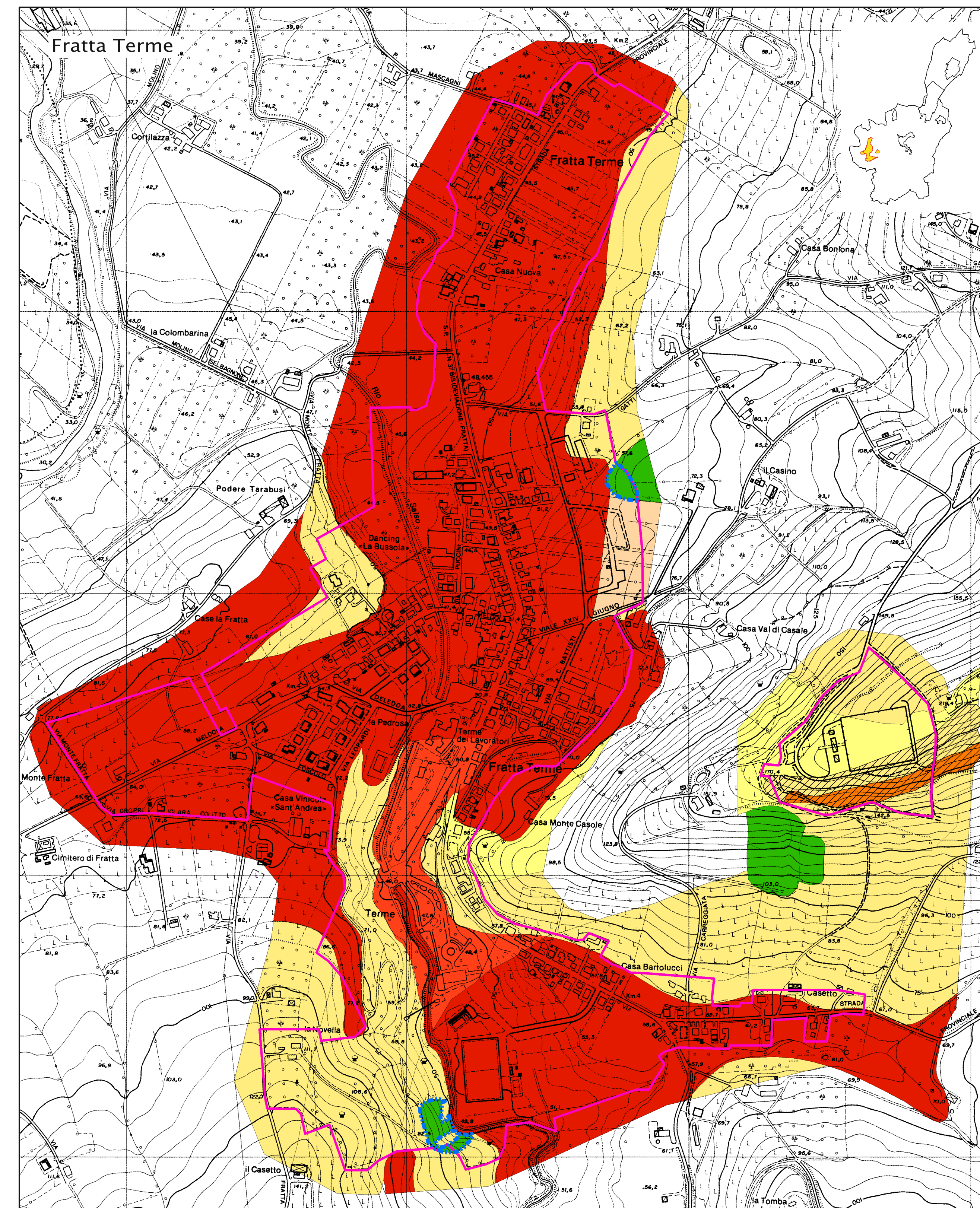
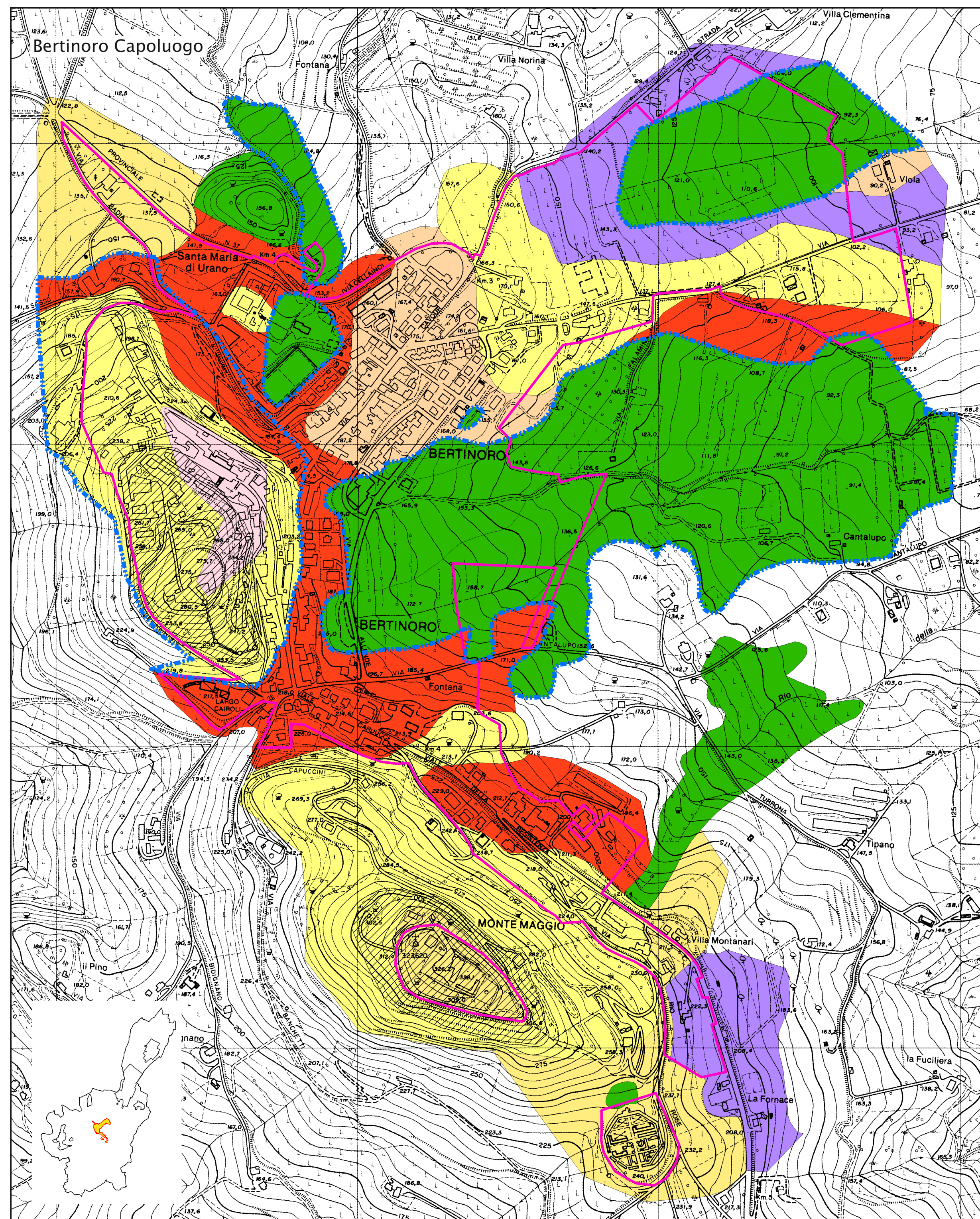
scala 1:5.000

Regione Emilia-Romagna
Comune di Bertinoro



Tav. 2 - Capoluogo, Fratta Terme

Regione	Soggetto realizzatore	Data
	 Via Costiera n.3/A, 47122 Forlì Tel/Fax (+39) 0543 782462 e-mail: info@geoexploration.net C.F. / P.IVA 03922790401 - R.E.A. 322247 Collaboratori: Dr. Geol. Arianna Lazzarini geologia e geotecnica Dr. Daniele Brouzetti elaborazioni cartografiche	Aprile 2013



Legenda

Zone stabili suscettibili di amplificazioni locali

- Fappa - RER
- Fappa=1.1 - 1.2
 - Fappa=1.3 - 1.4
 - Fappa=1.5 - 1.6
 - Fappa=1.7 - 1.8
 - Fappa=1.9 - 2.0
 - Fappa=2.1 - 2.2
 - Fappa=2.3 - 2.4
 - Fappa>=2.5

Zone suscettibili di instabilità

- Instabilità di versante
- Cedimenti differenziali (cavità sepolte)

Zone con amplificazione topografica (Ft)

- Zone con amplificazione topografica (Ft)

Zone che necessitano di approfondimenti di MZS

- Zone che necessitano di approfondimenti di MZS di 3° livello

Altri elementi

- Inviluppo ambiti urbanizzati e urbanizzabili (agg. marzo 2013)