

MICROZONAZIONE SISMICA

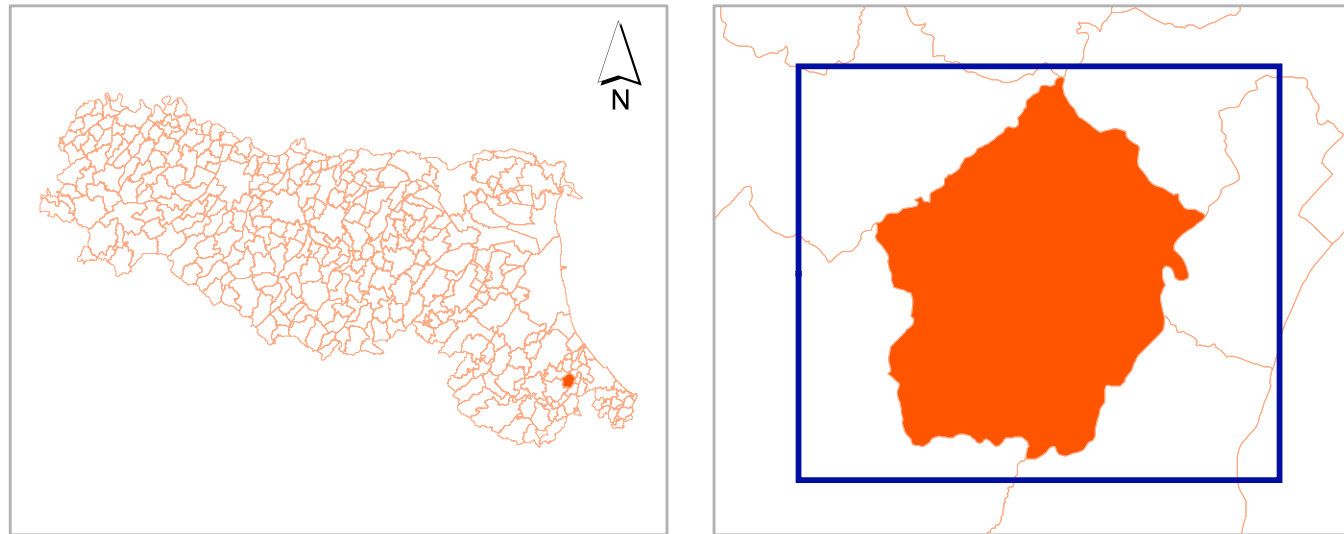
Carta delle indagini

Tavola unica

scala 1 : 10.000

Regione Emilia Romagna

Comune di Borghi



	Soggetto Realizzatore	Data
	Dott. Geol. Antonio Maria Baldi	Agosto 2013
		
	STUDIO DI GEOLOGIA E GEOFISICA S.p.A. Siena	

Legenda

Indagini precedenti

- Ubicazione delle indagini puntuali
- Tipologie di indagini puntuali**
- Sondaggio a carotaggio continuo
- Sondaggio a carotaggio continuo che interseca il substrato
- Sondaggio con prelievo di campioni
- Sondaggio con piezometro
- Prova penetrometrica in foro (SPT)
- Prova penetrometrica dinamica pesante
- Prova penetrometrica dinamica leggera
- Prova penetrometrica statica
- Prova penetrometrica statica con piazzonone
- Stazione microtremore a stazione singola
- Sezione geologica
- MW Prove MASW

Indagini attuali

- Ubicazione delle indagini puntuali
- Stazione microtremore a stazione singola di nuova realizzazione
- Prova penetrometrica dinamica pesante di nuova realizzazione
- MW Prove MASW di nuova realizzazione

