

MICROZONAZIONE SISMICA

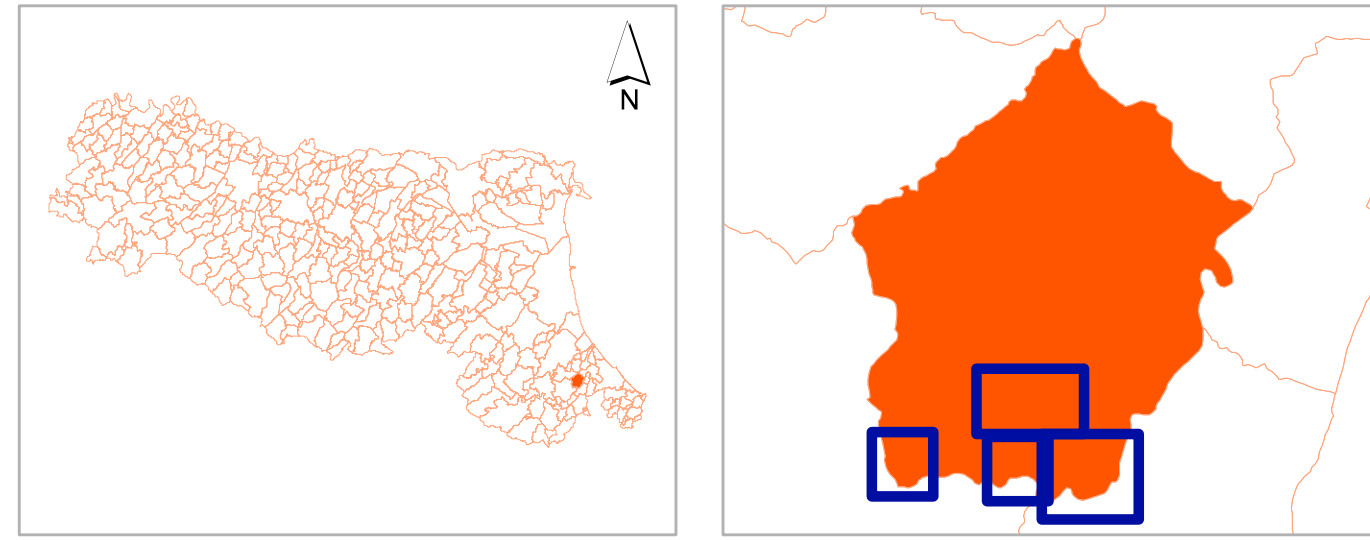
Carta geologico tecnica

Tavola 2

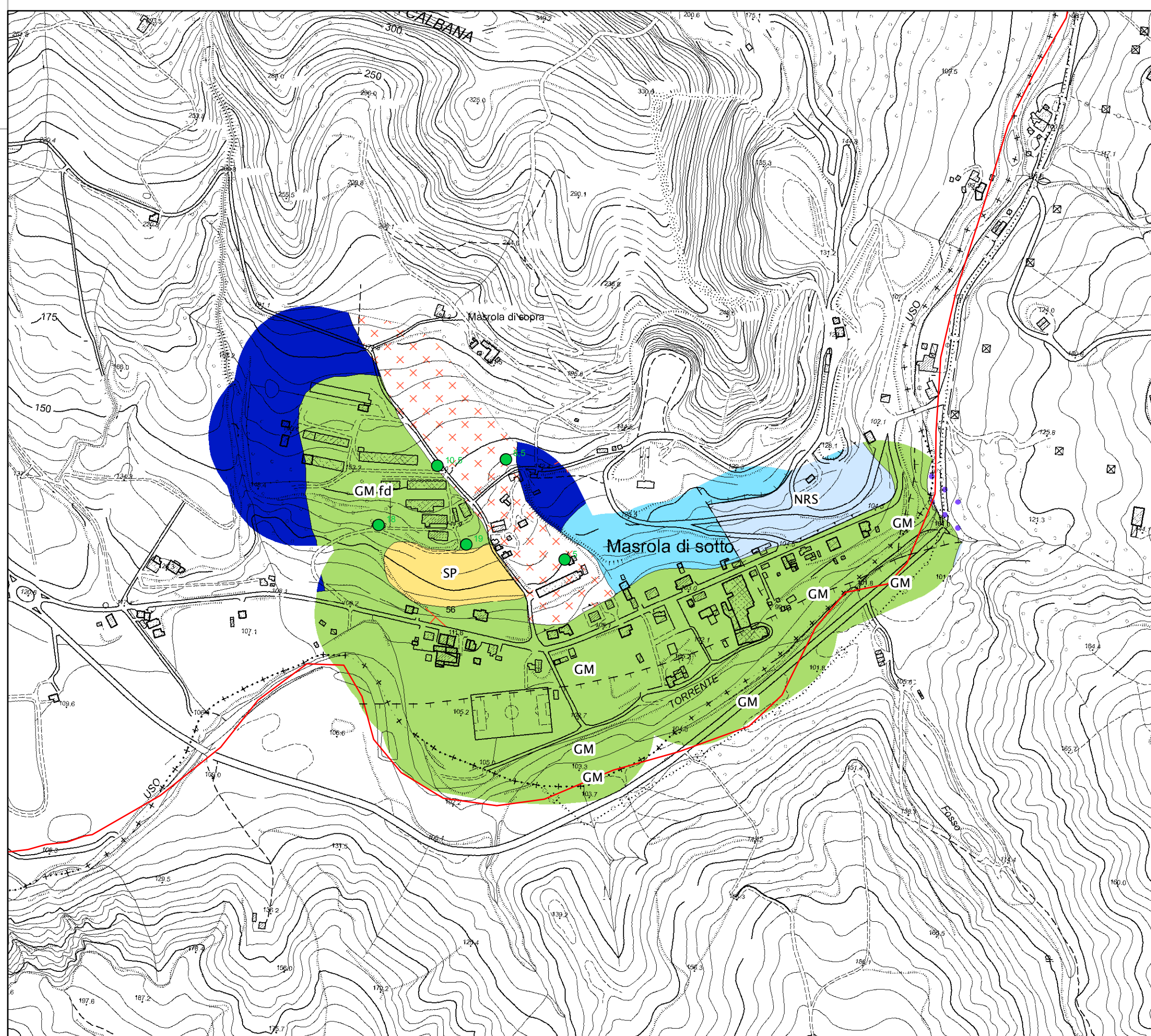
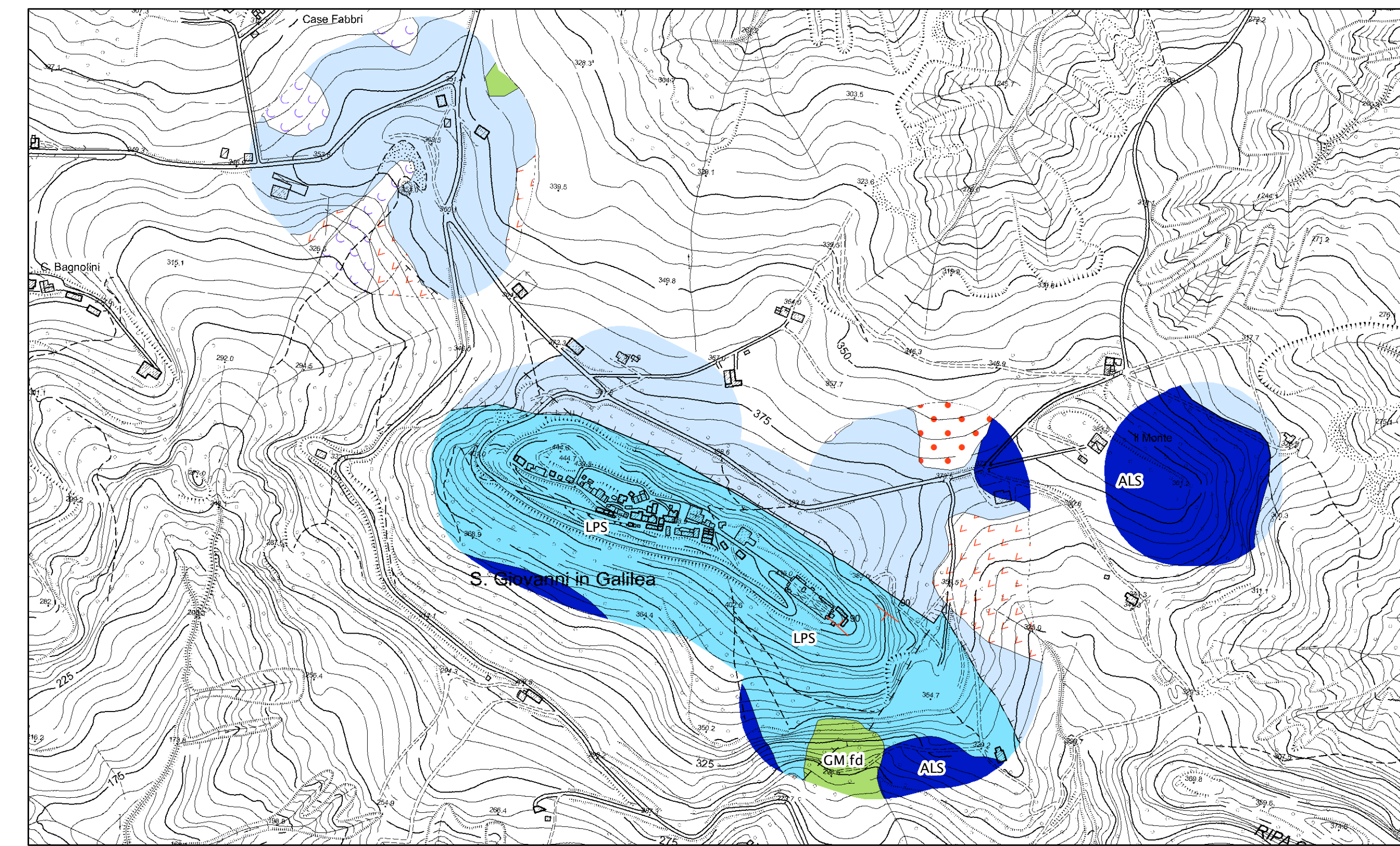
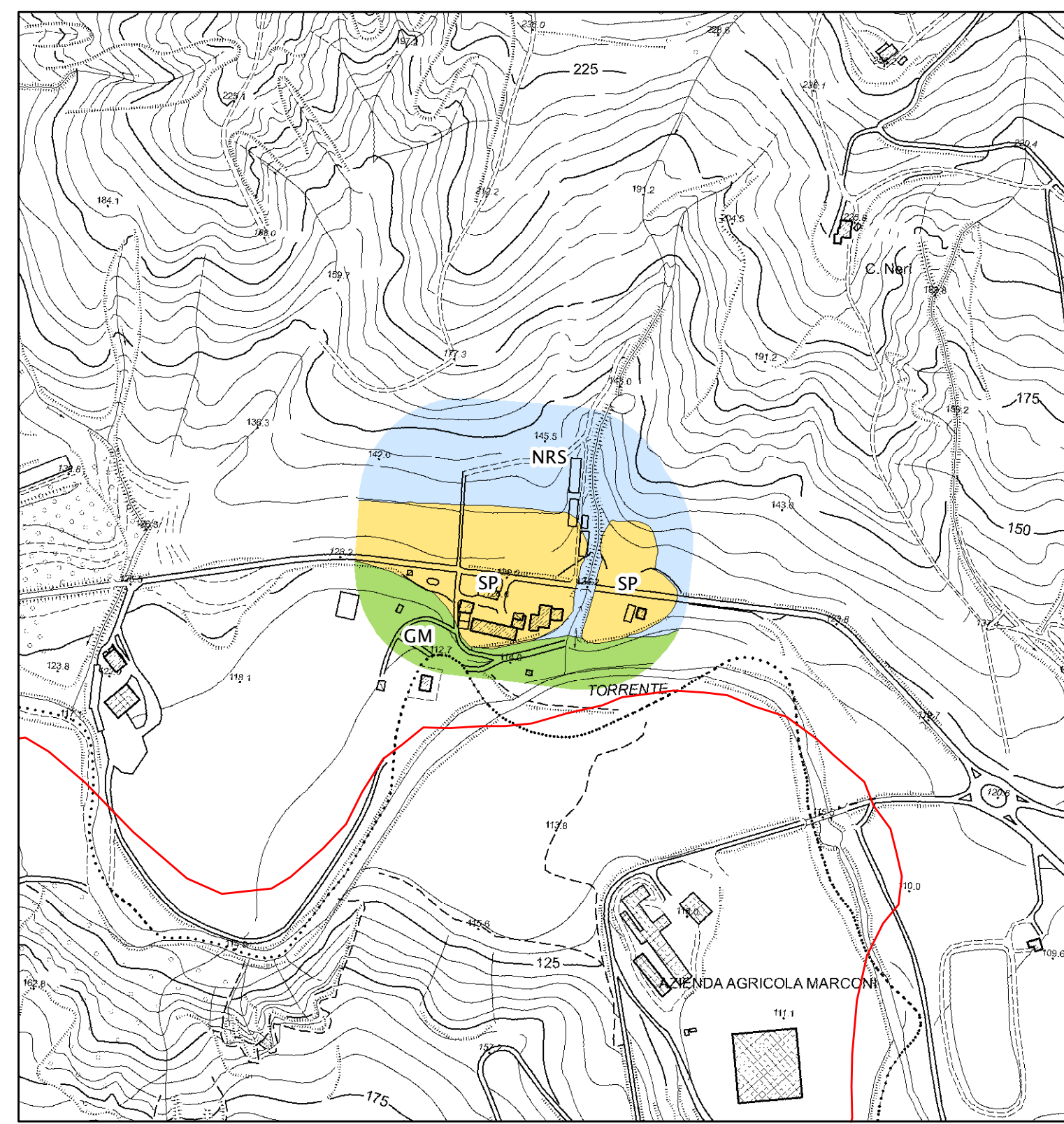
scala 1 : 5.000

Regione Emilia Romagna

Comune di Borghi



	Soggetto Realizzatore	Data
	Dott. Geol. Antonio Maria Baldi	Agosto 2013



Legenda

- | | |
|---|--|
| Terreni di copertura | Forme di superficie e sepolte |
| <ul style="list-style-type: none"> RI Terreni contenenti resti di attività antropica GP Ghiaie pulite con granulometria poco assortita, miscela di ghiaia e sabbia GM Ghiaie limose, miscela di ghiaia, sabbia e limo SP Sabbie pulite con granulometria poco assortita | <ul style="list-style-type: none"> Conoide alluvionale Orlo di terrazzo fluviale Traccia di sinclinale Traccia di anticlinale Traccia della sezione geologica |
| Substrato geologico | Faglie non attive |
| <ul style="list-style-type: none"> NR Substrato geologico non rigido LPS Lapidei stratificati ALS Alternanza di litotipi stratificati NRS Substrato geologico non rigido stratificato | <ul style="list-style-type: none"> Diretta/contatto tettonico (certa) Diretta/contatto tettonico (presunta) Trascorrente/obliqua/sovrascorrimento (certa) Trascorrente/obliqua/sovrascorrimento (presunta) |
| Instabilità di versante | Elementi geologici e idrogeologici |
| <ul style="list-style-type: none"> Scorrimento - attiva Calamento - attiva Complessa - attiva Non definito - attiva Scorrimento - quiescente Calamento - quiescente Complessa - quiescente Non definito - quiescente | <ul style="list-style-type: none"> Ciactura stroti Profondità (m) substrato rigido raggiunto da sondaggio o pozzo Profondità (m) sondaggio o pozzo che non ha raggiunto il substrato rigido |

