

MICROZONAZIONE SISMICA

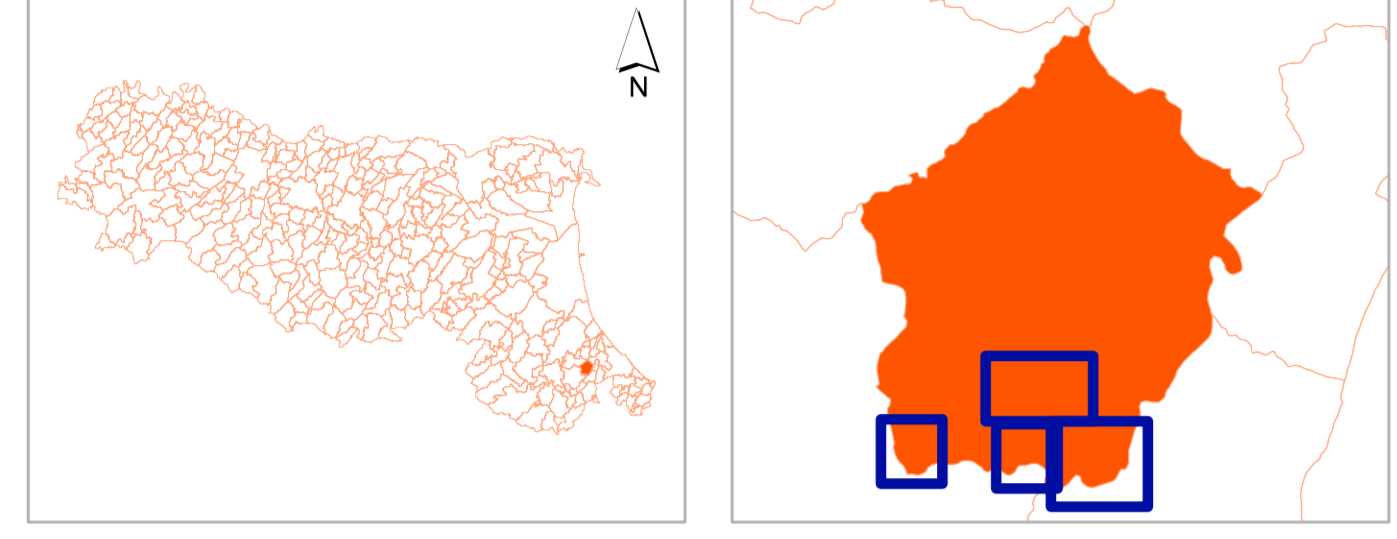
Carta delle microzone omogenee in prospettiva sismica

Tavola 2

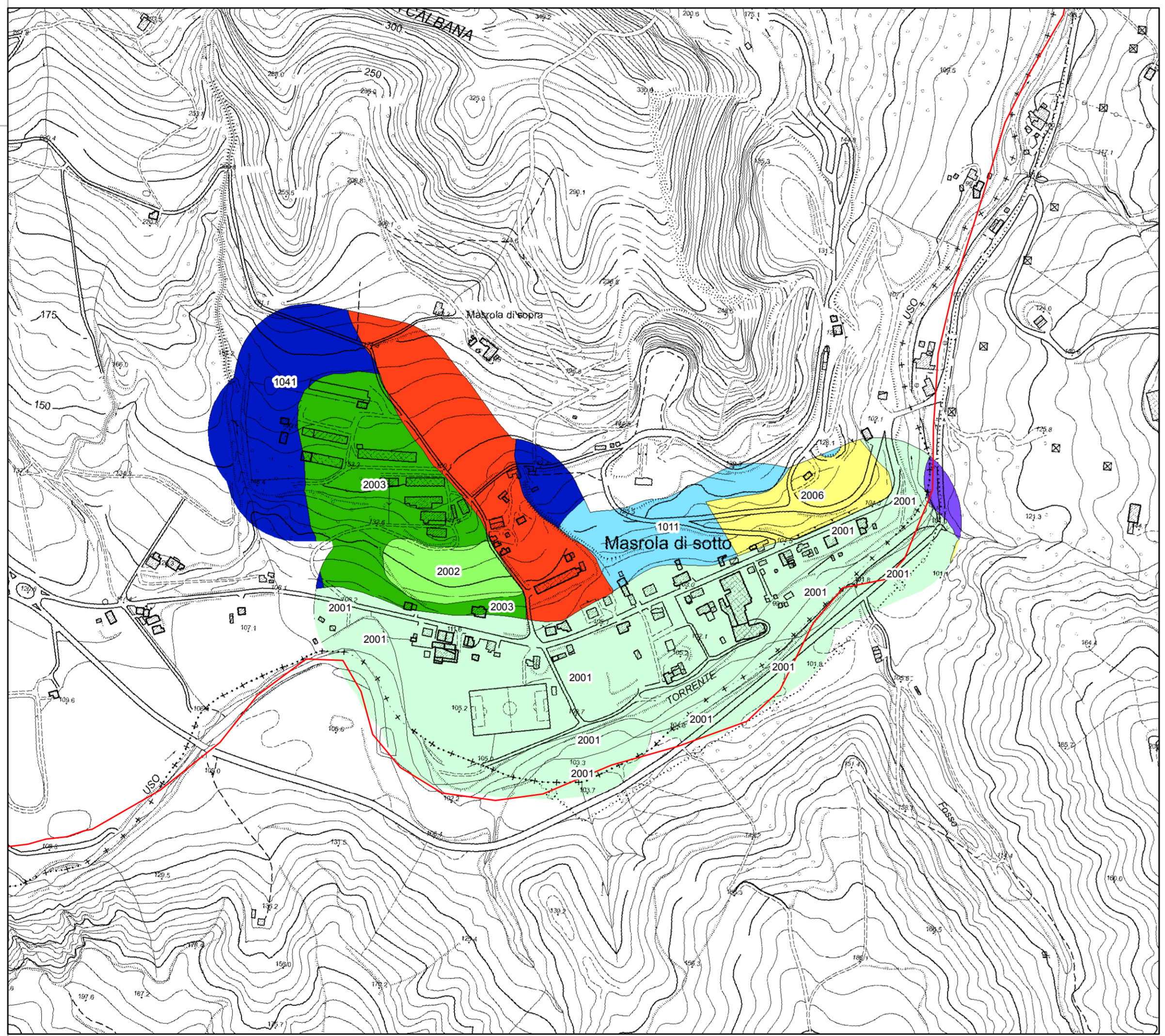
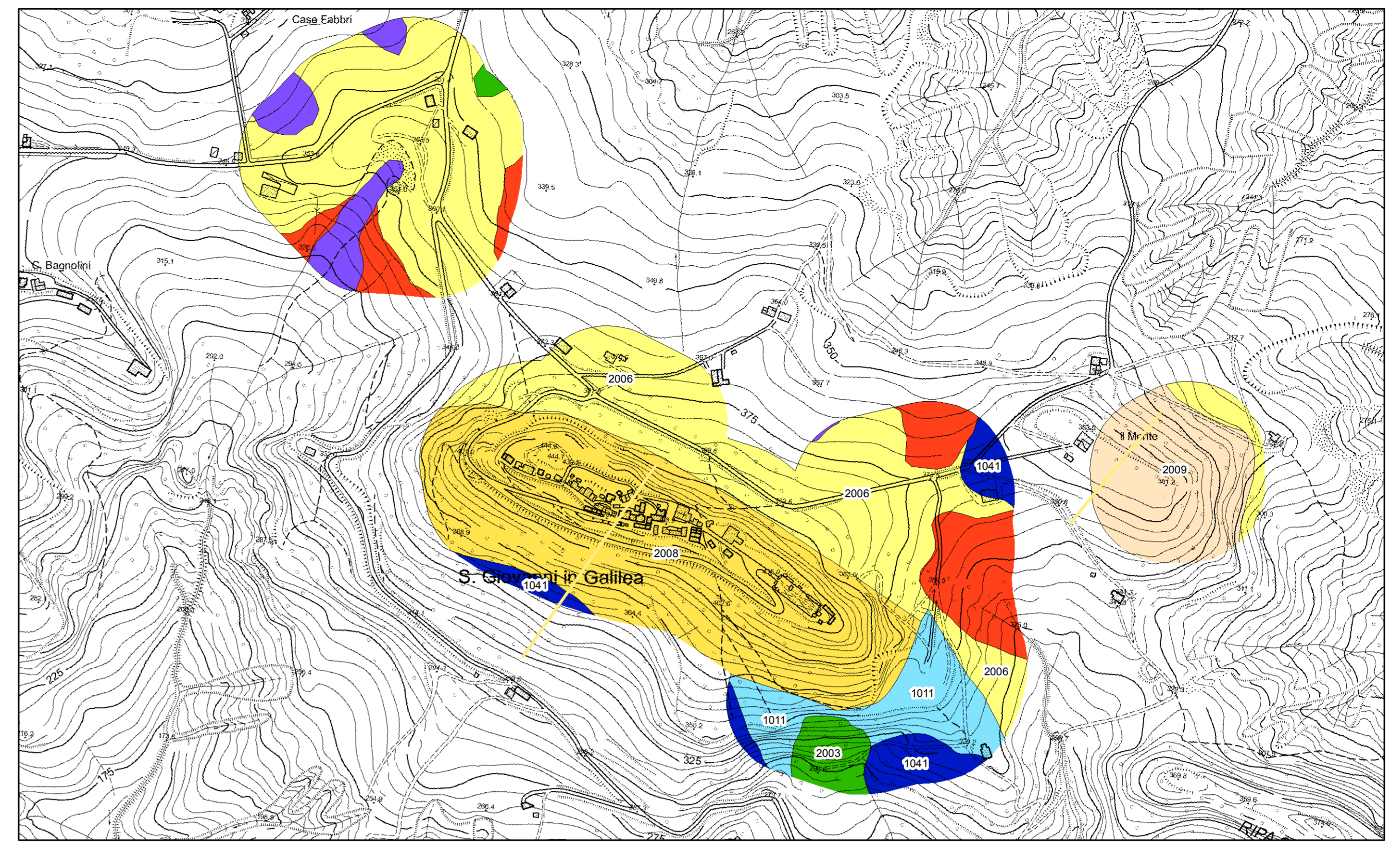
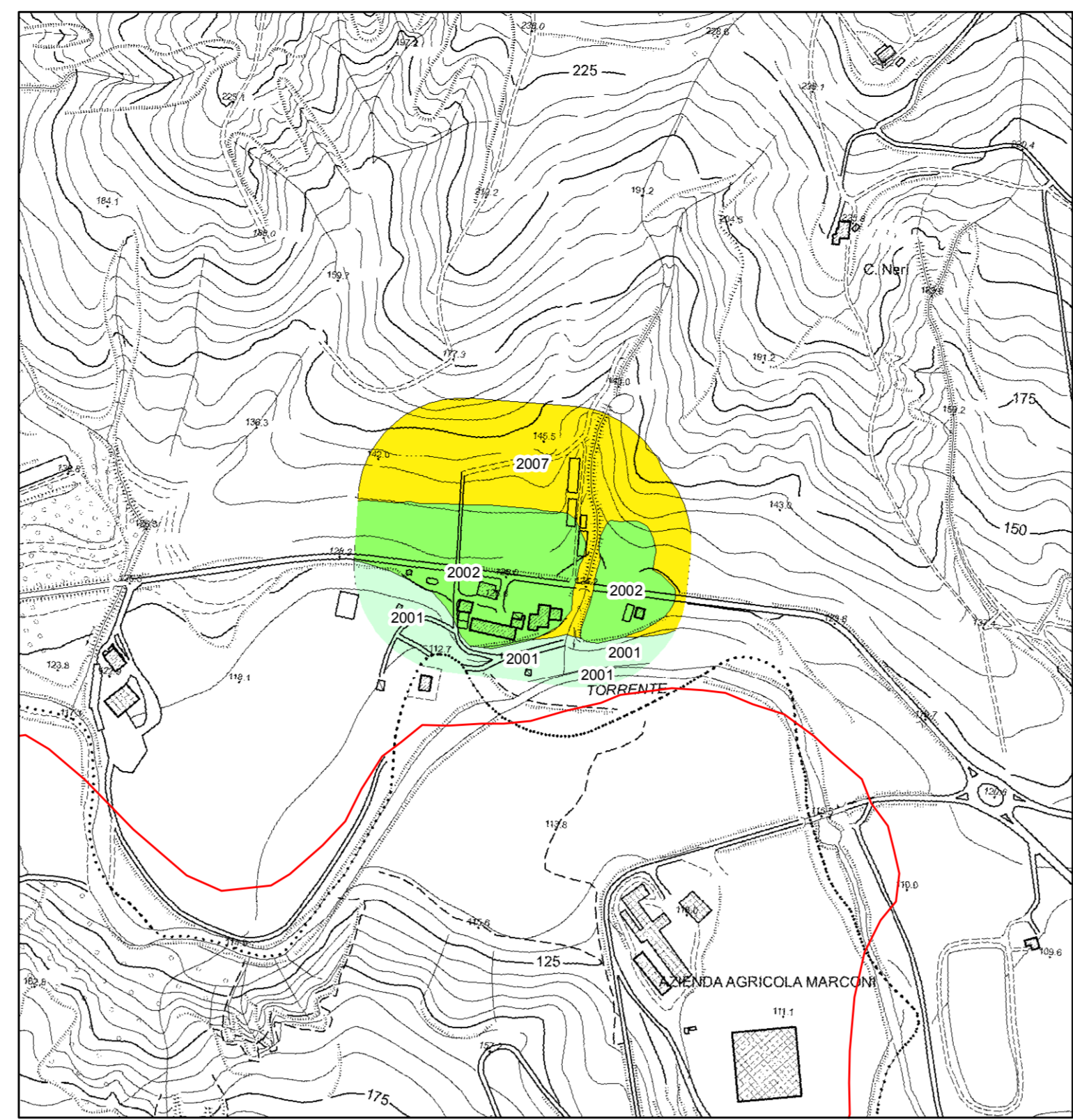
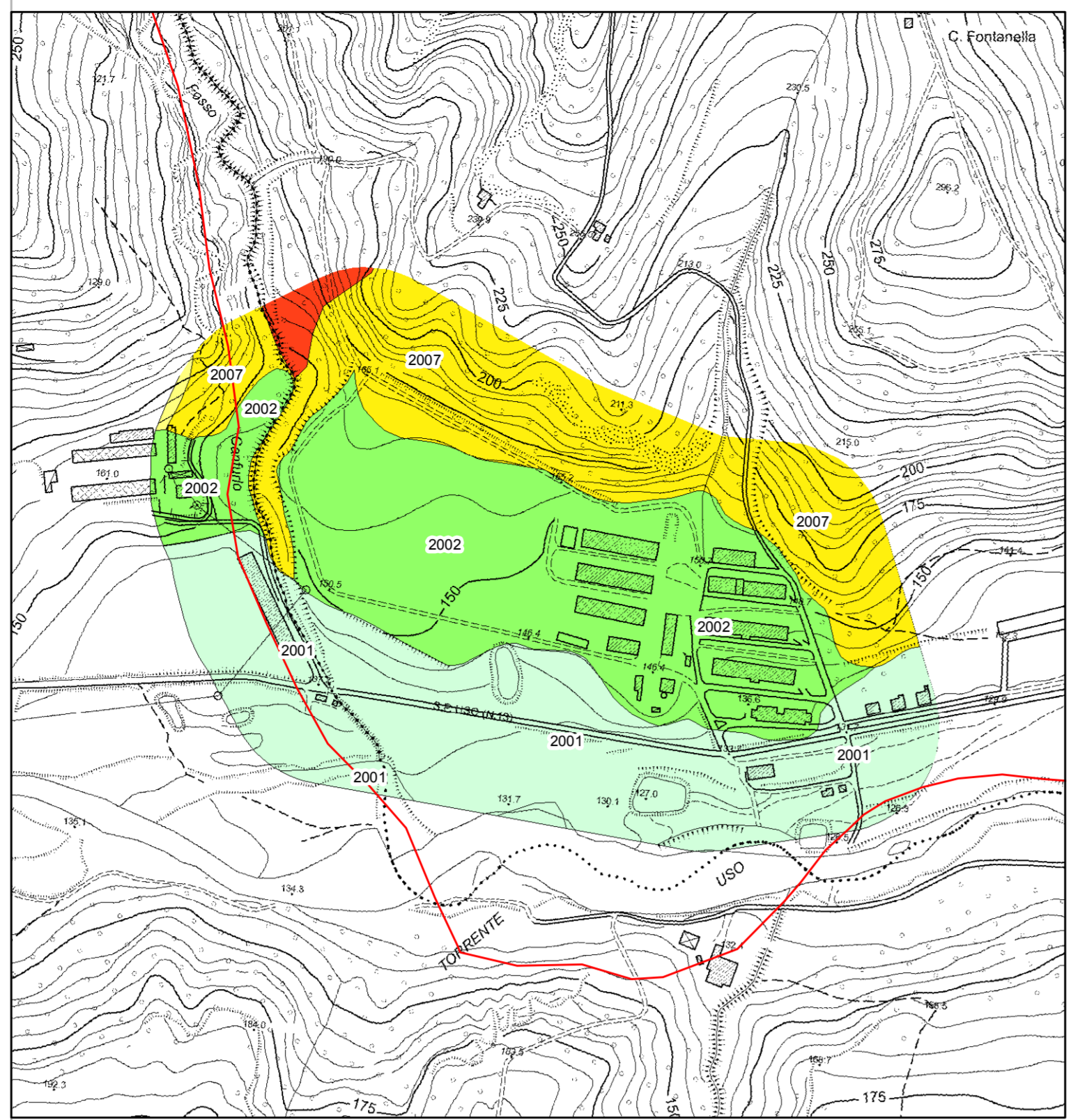
scala 1 : 5.000

Regione Emilia Romagna

Comune di Borghi



	Soggetto Realizzatore	Data
	Dott. Geol. Antonio Maria Baldi	Agosto 2013
		



Legenda

- Zone stabili**
- Zona stabile (lapideo stratificato): Calcare e calcareniti
 - Zona stabile (alternanza di litotipi stratificati): Arenarie pelliche e marne
- Zone stabili suscettibili di amplificazioni locali**
- Zona 1: Ghiaia e sabbia limosa soprastanti sabbie con clasti e successivamente alternanze di litotipi arenacei e pellici
 - Zona 2: Sabbie con clasti soprastanti un'alternanza di litotipi arenacei e pellici
 - Zona 3: Ghiaia limosa e sabbia soprastanti arenarie e pellici o argille sitose
 - Zona 4: Ghiaia limosa e sabbia soprastanti un'alternanza di litotipi arenacei e pellici
 - Zona 5: Ghiaia limosa e sabbia soprastanti un'alternanza di litotipi arenacei e pellici
 - Zona 6: Argille varicolori e argille scagliose
 - Zona 7: Alternanza di litotipi arenacei e pellici
 - Zona 8: Calcare e calcareniti potenzialmente soggette ad amplificazione topografica
 - Zona 9: Arenarie pelliche e marne potenzialmente soggette ad amplificazione topografica
- Zone suscettibili di instabilità**
- Instabilità di versante: Attiva
 - Instabilità di versante: Quiescente
- Forme di superficie e sepolte**
- Conoide alluvionale
 - Olio di terrazzo fluviale
 - Traccia della sezione topografica

