

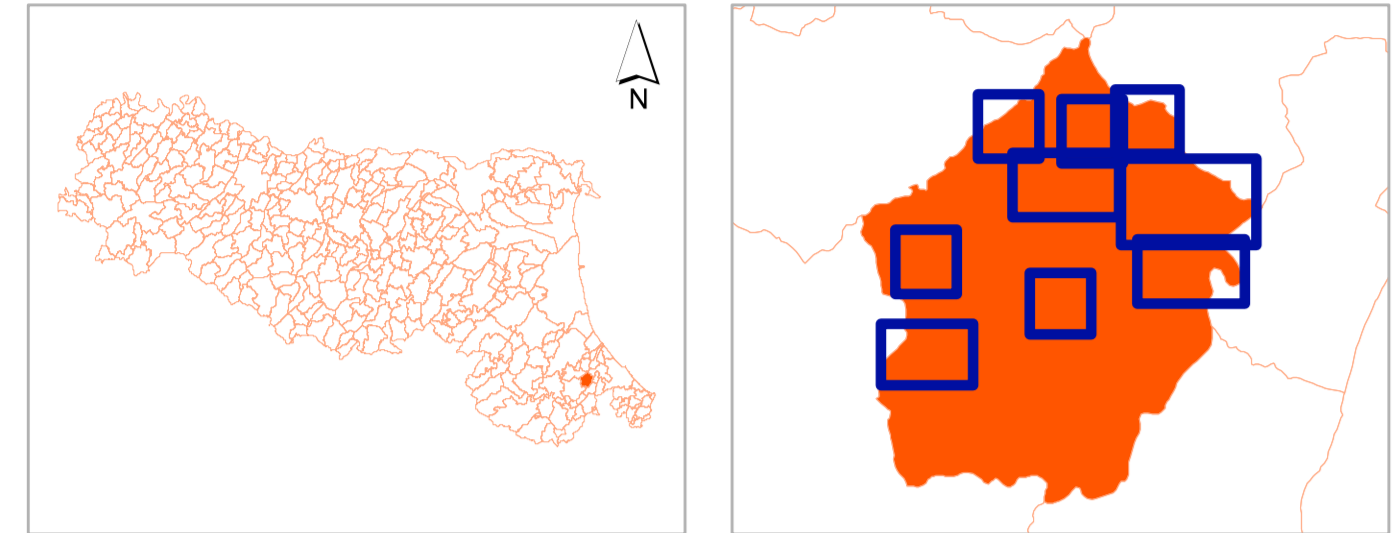
MICROZONAZIONE SISMICA

Carta di microzonazione sismica Livello 2 (F_{aPGA})

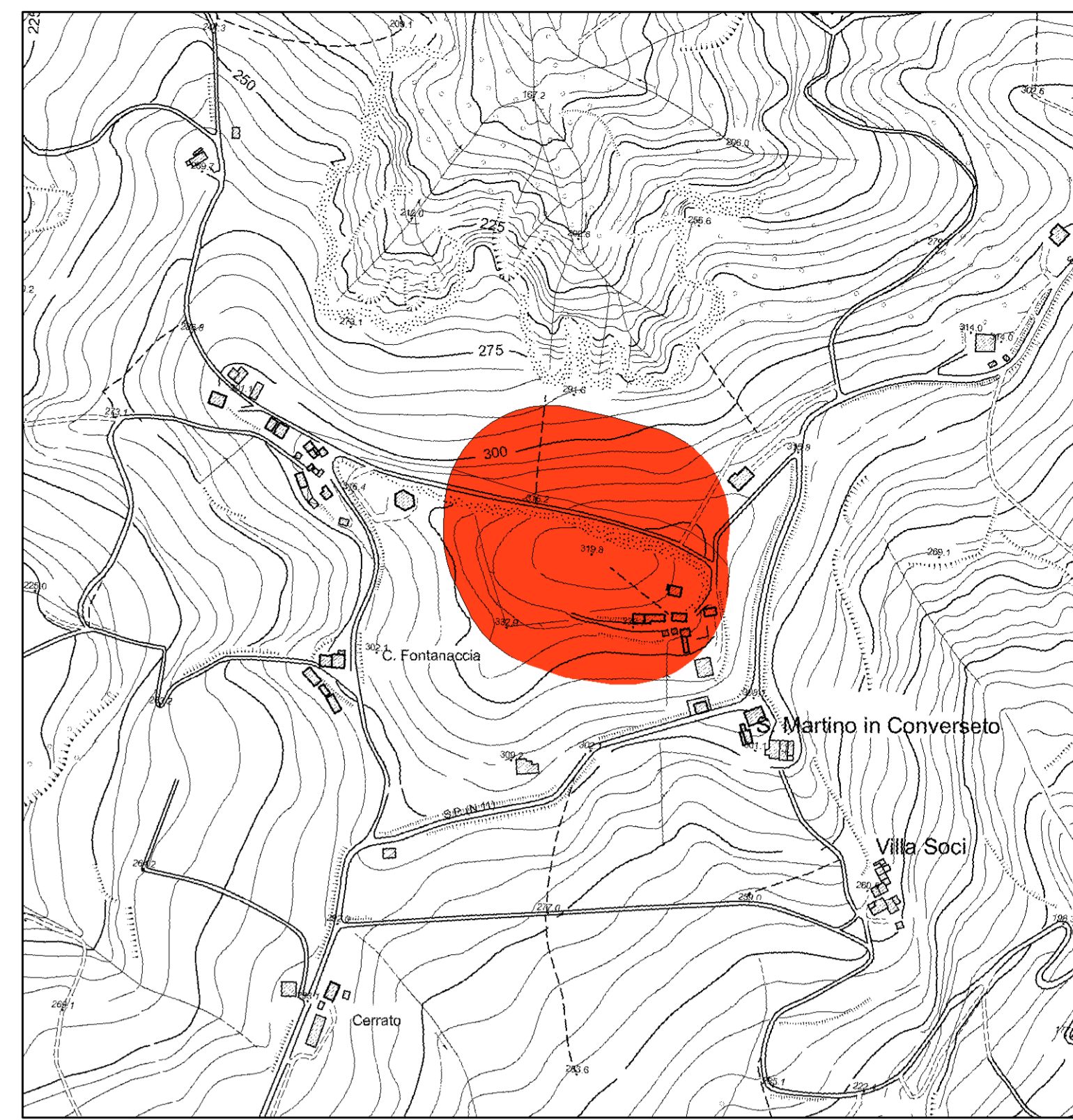
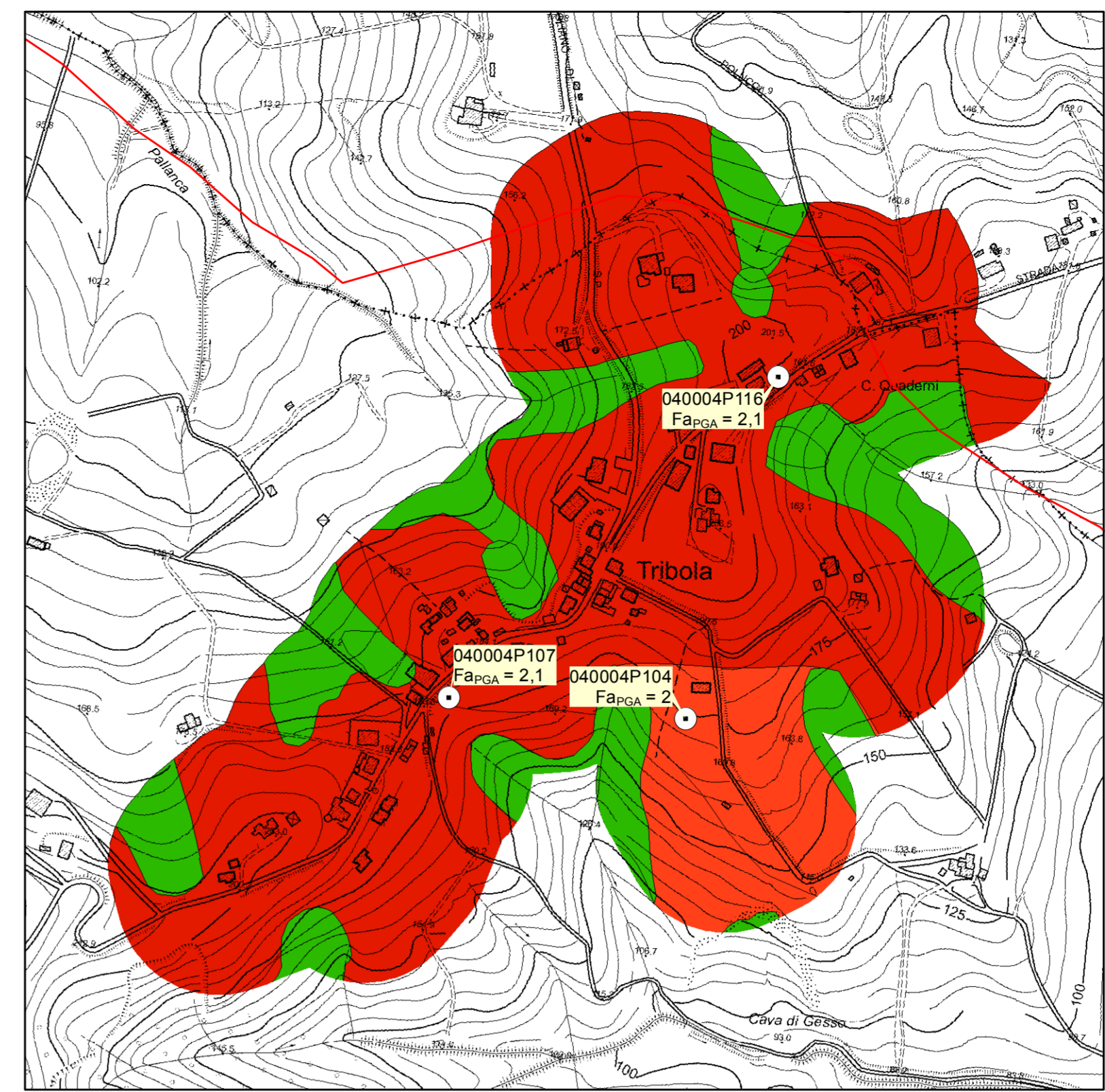
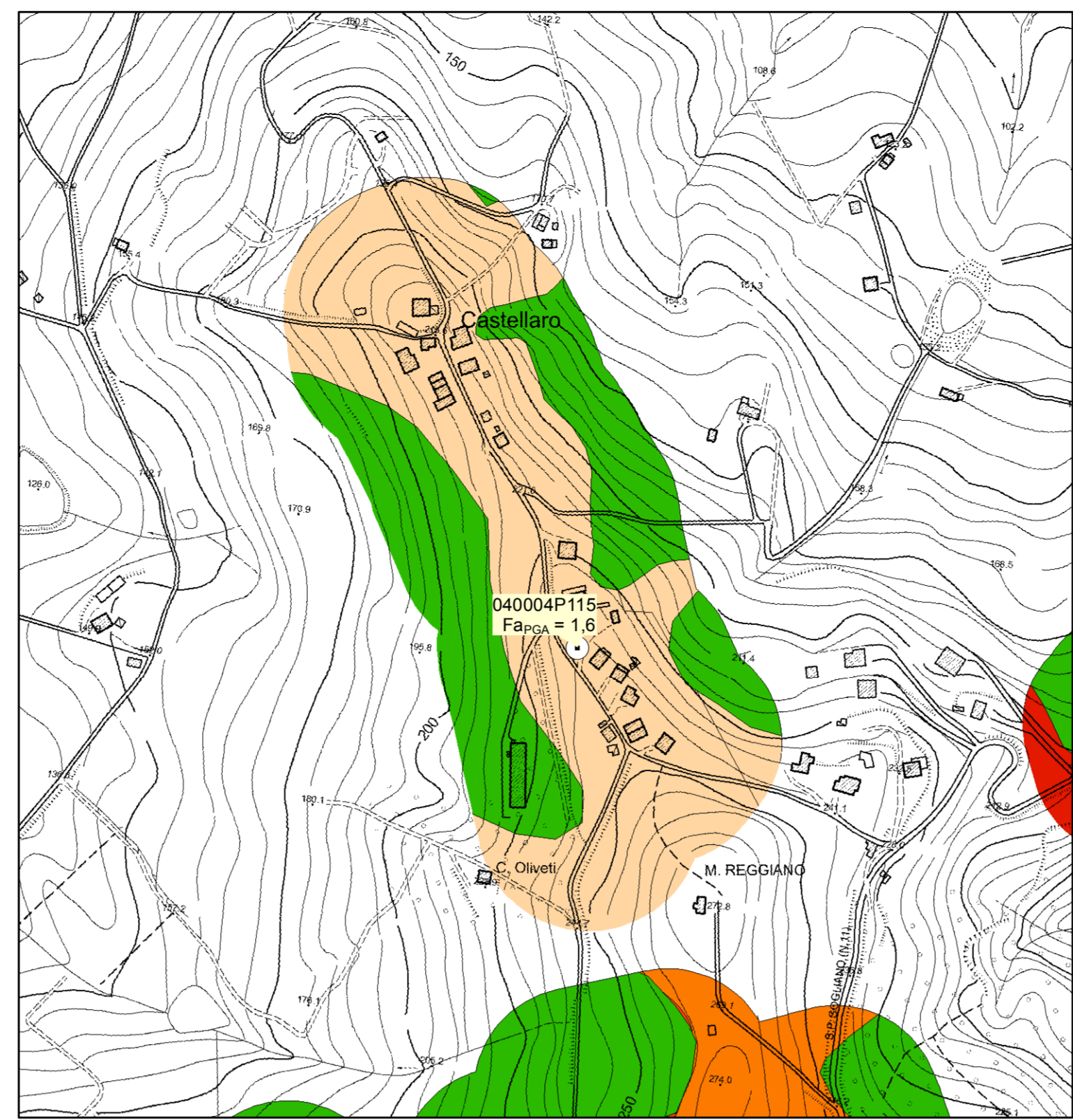
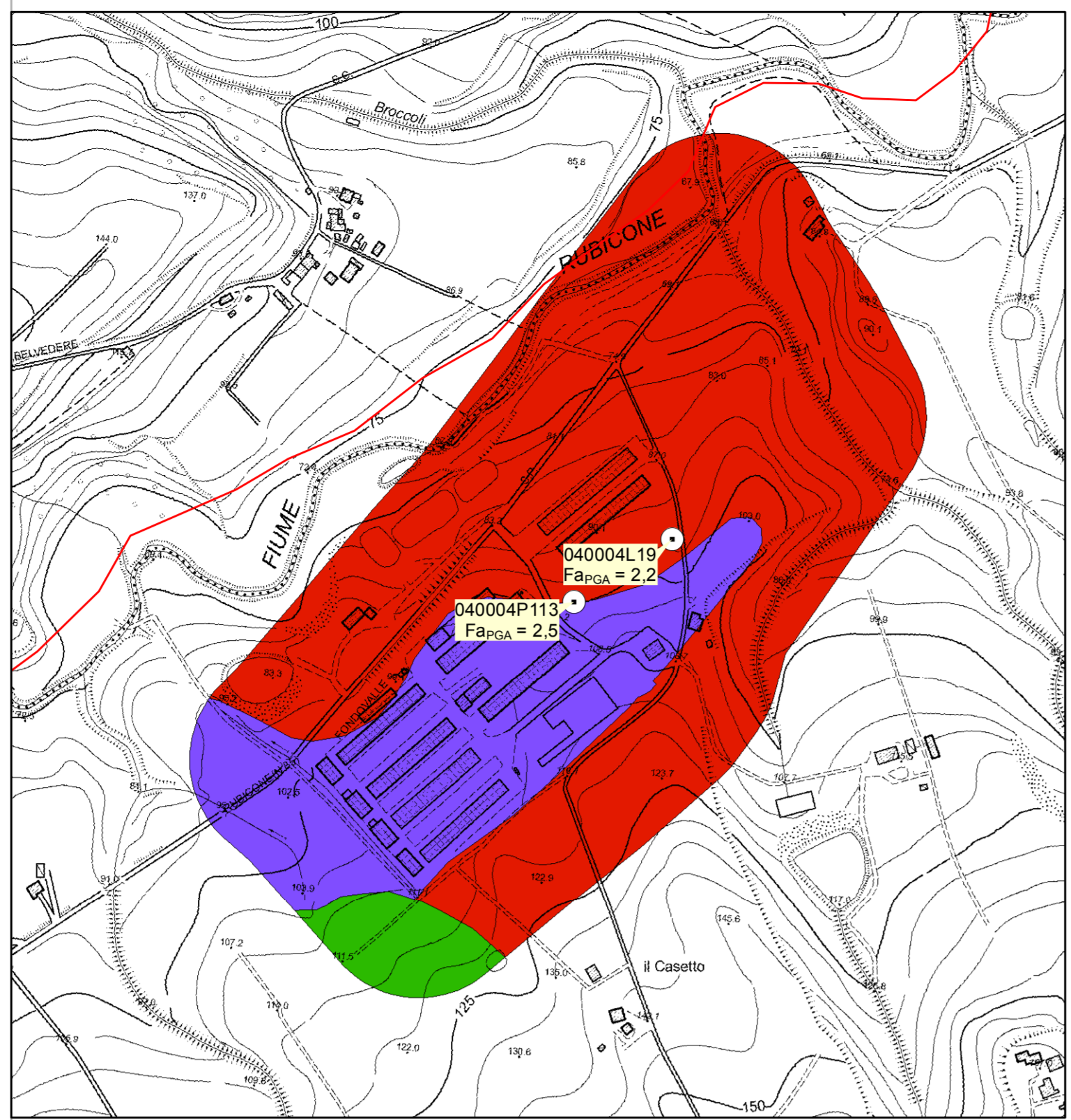
Tavola 1
scala 1 : 5.000

Regione Emilia Romagna

Comune di Borghi



	Soggetto Realizzatore	Data
	Dott. Geol. Antonio Maria Baldi	Agosto 2013



Legenda

- Zone stabili**
- Zone stabili (F_{aPGA} = 1.0)
- Zone stabili suscettibili di amplificazioni locali (F_{aPGA})**
- 1.1-1.2
 - 1.3-1.4
 - 1.5-1.6
 - 1.7-1.8
 - 1.9-2.0
 - 2.1-2.2
 - 2.3-2.4
 - 2.5
- Zone suscettibili ad amplificazione topografica con relativo fattore S_t**
- Zone suscettibili di instabilità**
- Instabilità di versante e relativo valore di amplificazione locale
 - Indagine di sito con relativo fattore di amplificazione derivato

