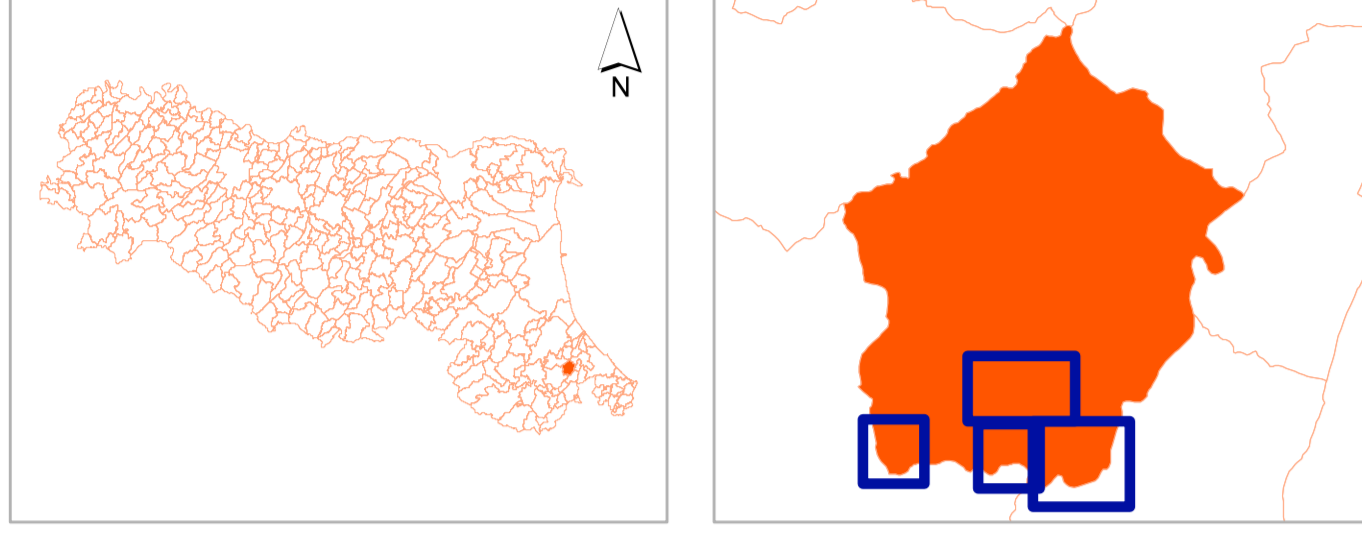


MICROZONAZIONE SISMICA

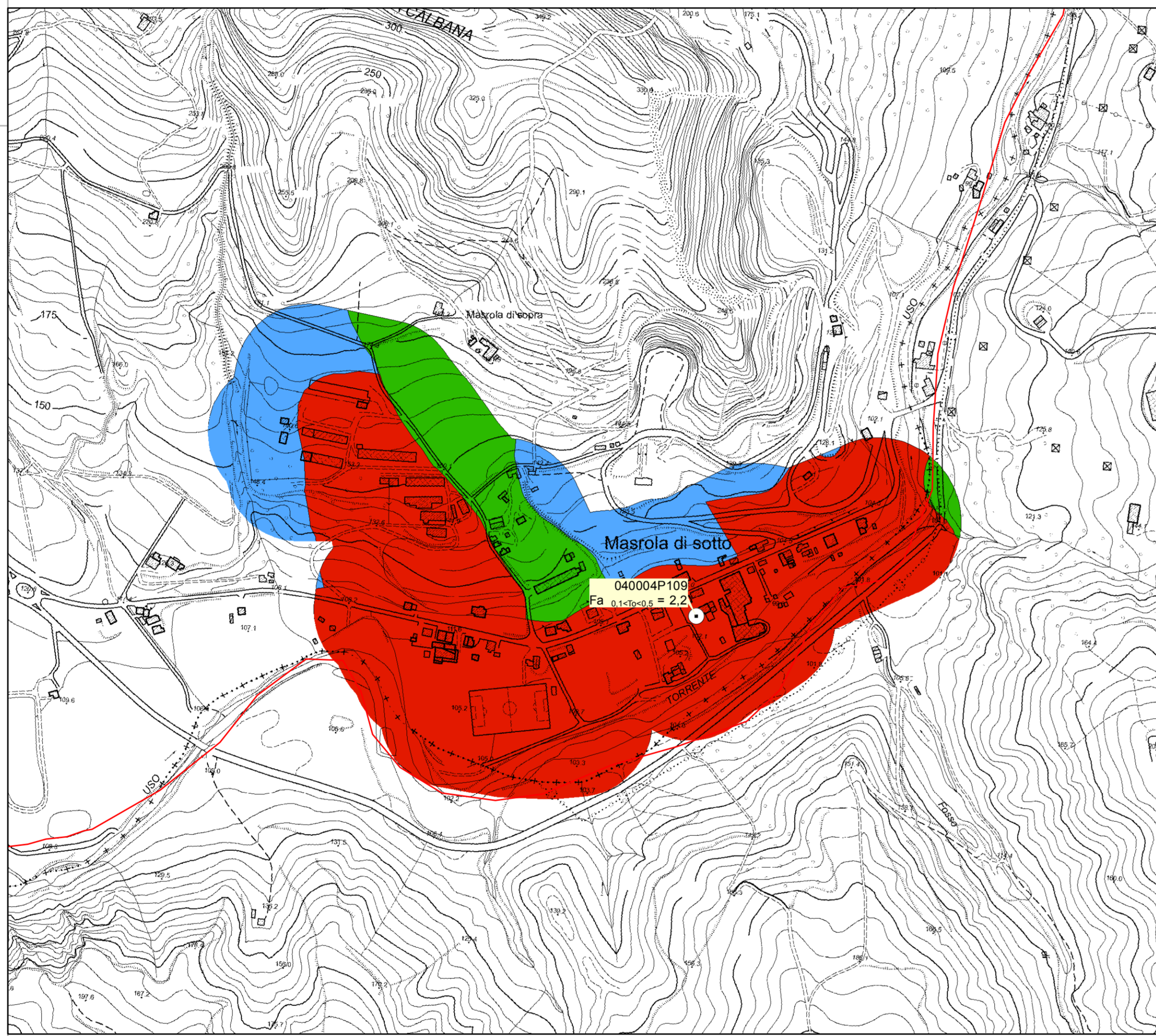
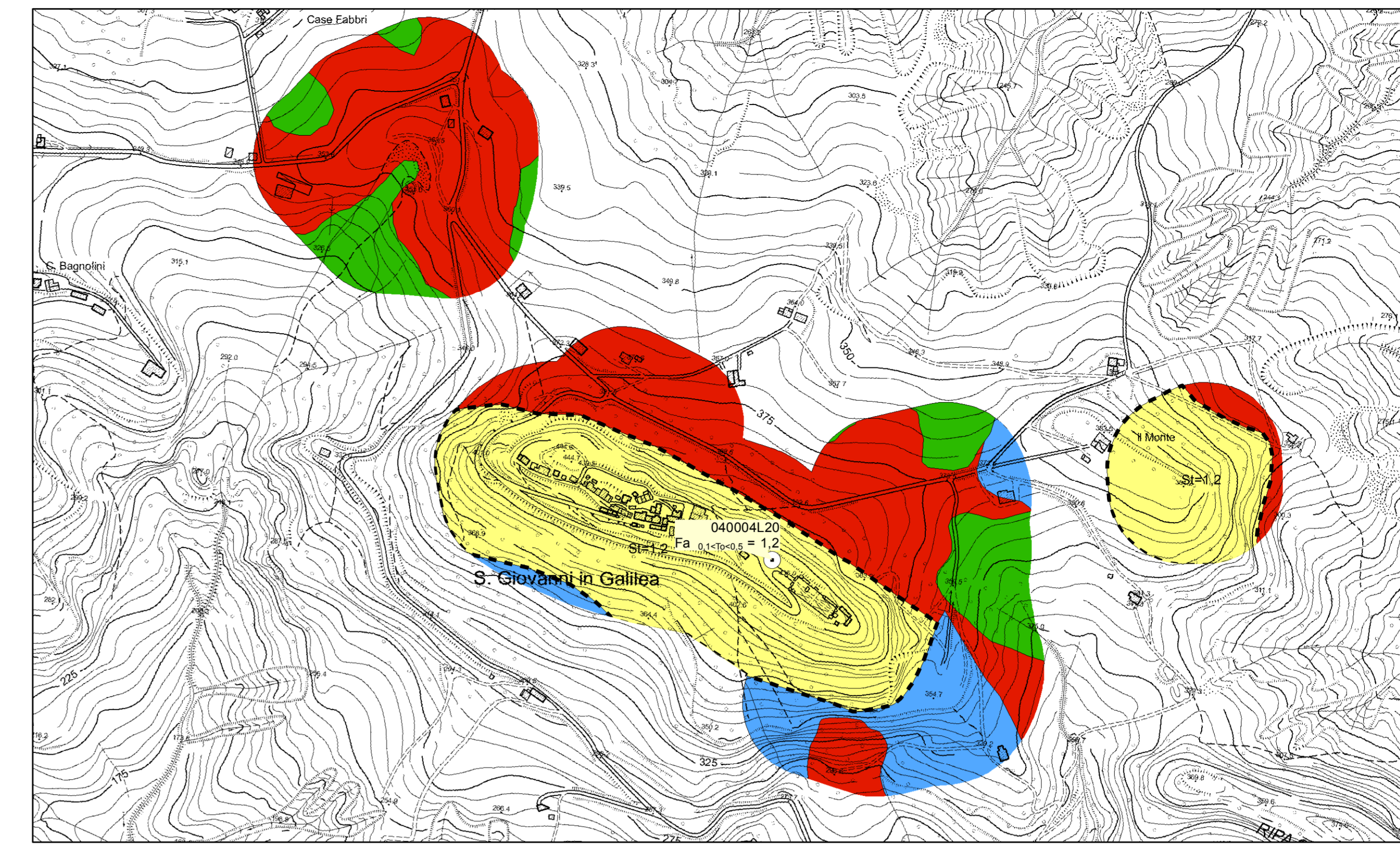
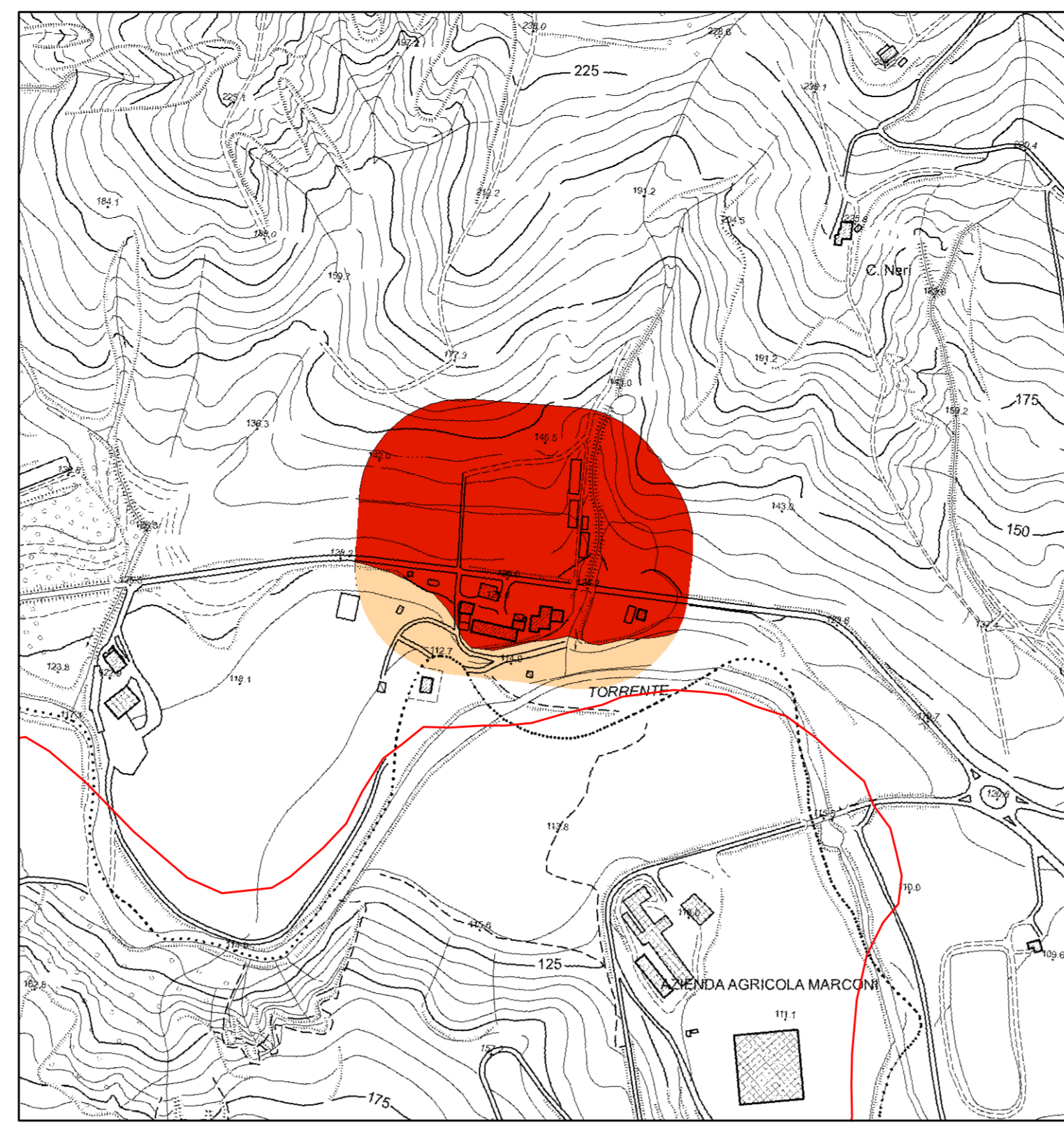
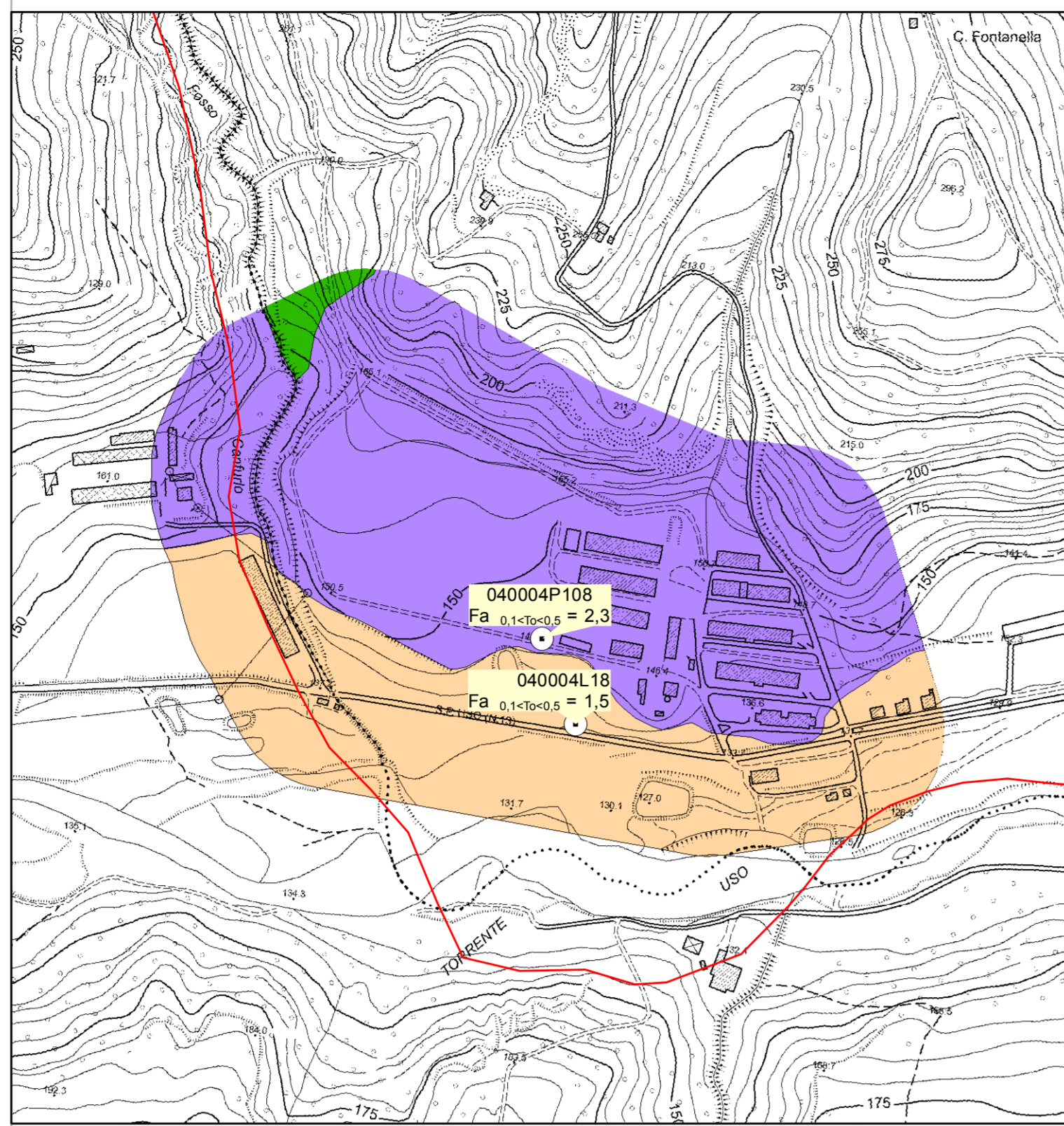
Carta di microzonazione sismica Livello 2 (Fa_{0,1} < T₀ < 0,5)

Tavola 2
scala 1 : 5.000

Regione Emilia Romagna
Comune di Borghi



	Soggetto Realizzatore Dott. Geol. Antonio Maria Baldi	Data Agosto 2013
		



Legenda

Zone stabili

- Zone stabili (Fa_{0,1} < 1,0)

Zone stabili suscettibili di amplificazioni locali (Fa_{0,1} < T₀ < 0,5)

- 1,1 - 1,2
- 1,3 - 1,4
- 1,5 - 1,6
- 1,7 - 1,8
- 1,9 - 2,0
- 2,1 - 2,2
- 2,3 - 2,4
- > 2,5

Zone suscettibili ad amplificazione topografica con relativo fattore St

- Zone suscettibili di instabilità
- Instabilità di versante e relativo valore di amplificazione locale
- Indagine di sito con relativo fattore di amplificazione derivato

