

# MICROZONAZIONE SISMICA

## Carta geologico-tecnica

scala 1:5.000

Regione Emilia-Romagna  
Comune di Castrocaro Terme e Terra del Sole



Regione	Soggetto realizzatore	Data
	 Via Costiera n.3/A, 47122 Forlì Tel/Fax (+39) 0543 782462 e-mail: info@geoexploration.net C.F. / P.IVA 0322794041 - R.E.A. 322247 Collaboratori: Dr. Geol. Artemio Lazzarini geologo - geotecnico Dr. Daniele Brozzetti elaborazioni cartografiche	Dicembre 2013

### Legenda

#### Substrato geologico non rigido

**NRS** Substrato geologico non rigido stratificato

#### Terreni di copertura

**GC** Ghiaie argillose, miscela di ghiaia, sabbia e argilla

**SC** Sabbie argillose, miscela di sabbia e argilla

**ML** Limi inorganici, sabbie fini limose o argillose, limi argillosi di bassa plasticità

**CL** Argille inorganiche di media-bassa plasticità, argille ghiaiose o sabbiose, argille limose, argille magre

#### Ambienti genetico deposizionali

fd - falda detritica  
ec - eluvi/colluvi  
tf - terrazzo fluviale  
ca - conoide alluvionale

#### Forme di superficie e sepolte

Conoide alluvionale

#### Elementi tettonico strutturali

Faglia diretta non attiva certa

Orlo di scarpata morfologica (10-20m)

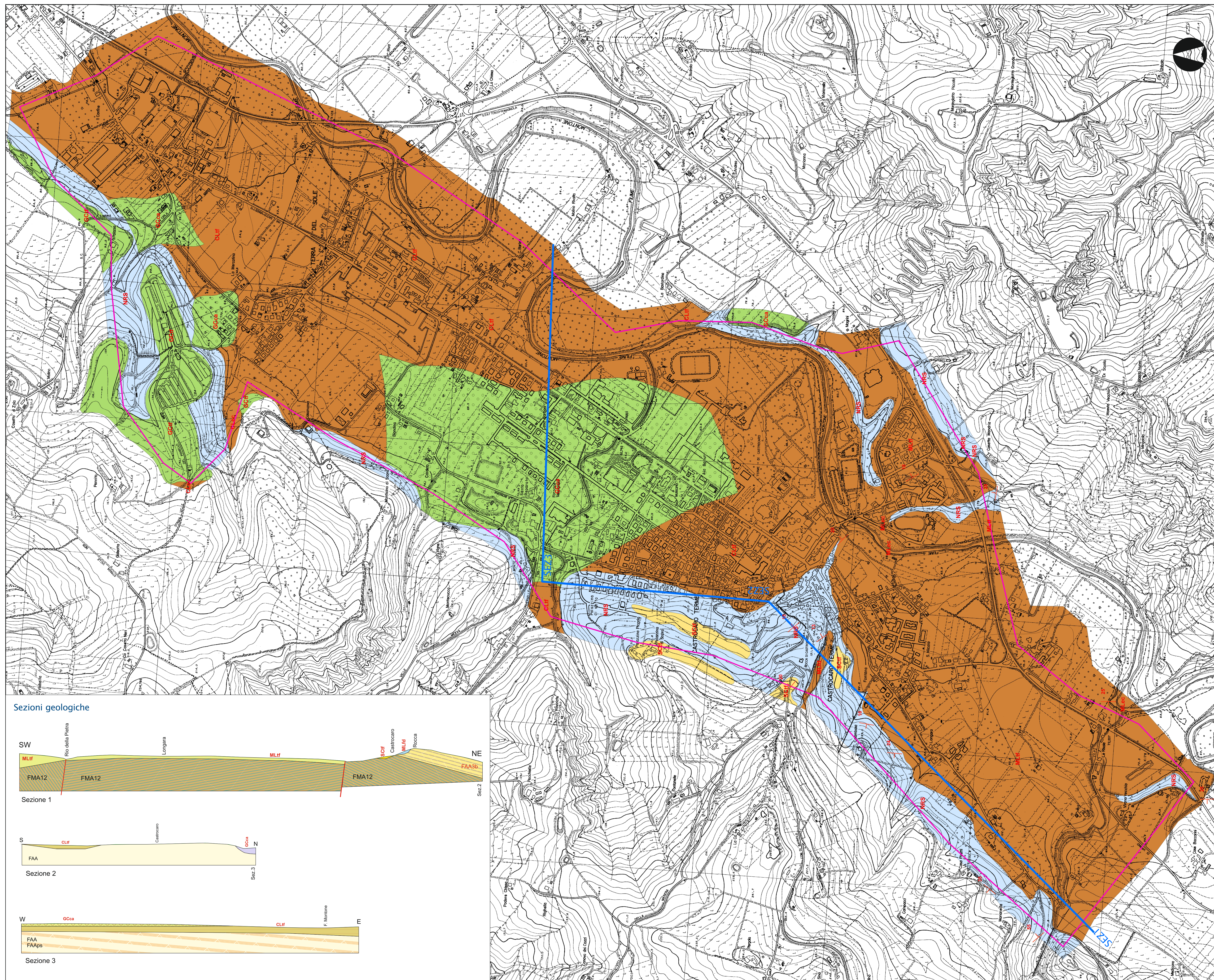
#### Elementi geologici e idrogeologici

Giacitura strati

Traccia di sezione geologica

#### Altri elementi

Involuppo ambiti urbanizzati e urbanizzabili



### Sezioni geologiche

