

# MICROZONAZIONE SISMICA

## Carta delle microzone omogenee in prospettiva sismica

scala 1:5.000

Regione Emilia-Romagna  
Comune di Castrocaro Terme e Terra del Sole



|         |   |               |
|---------|---|---------------|
| Regione | Soggetto realizzatore   | Data          |
|         | <b>GeoExploration</b><br>www.geoexploration.net<br>Via Costiera n.3/A, 47122 Forlì<br>Tel/Fax (+39) 0543 782462<br>e-mail: info@geoexploration.net<br>C.F. P.IVA 0322794041 - R.E.A. 322247 | Dicembre 2013 |
|         | <b>Collaboratori:</b><br>Dr. Geol. Artinau Lazzerini<br>ingegner geotecnico<br>Dr. Daniele Brozzetti<br>elaborazioni cartografiche  |               |

### Legenda

**Zone stabili suscettibili di amplificazioni locali**

- ZONAS1
- ZONAS2
- ZONAS3
- ZONAS4

**Forme di superficie e sepolte**

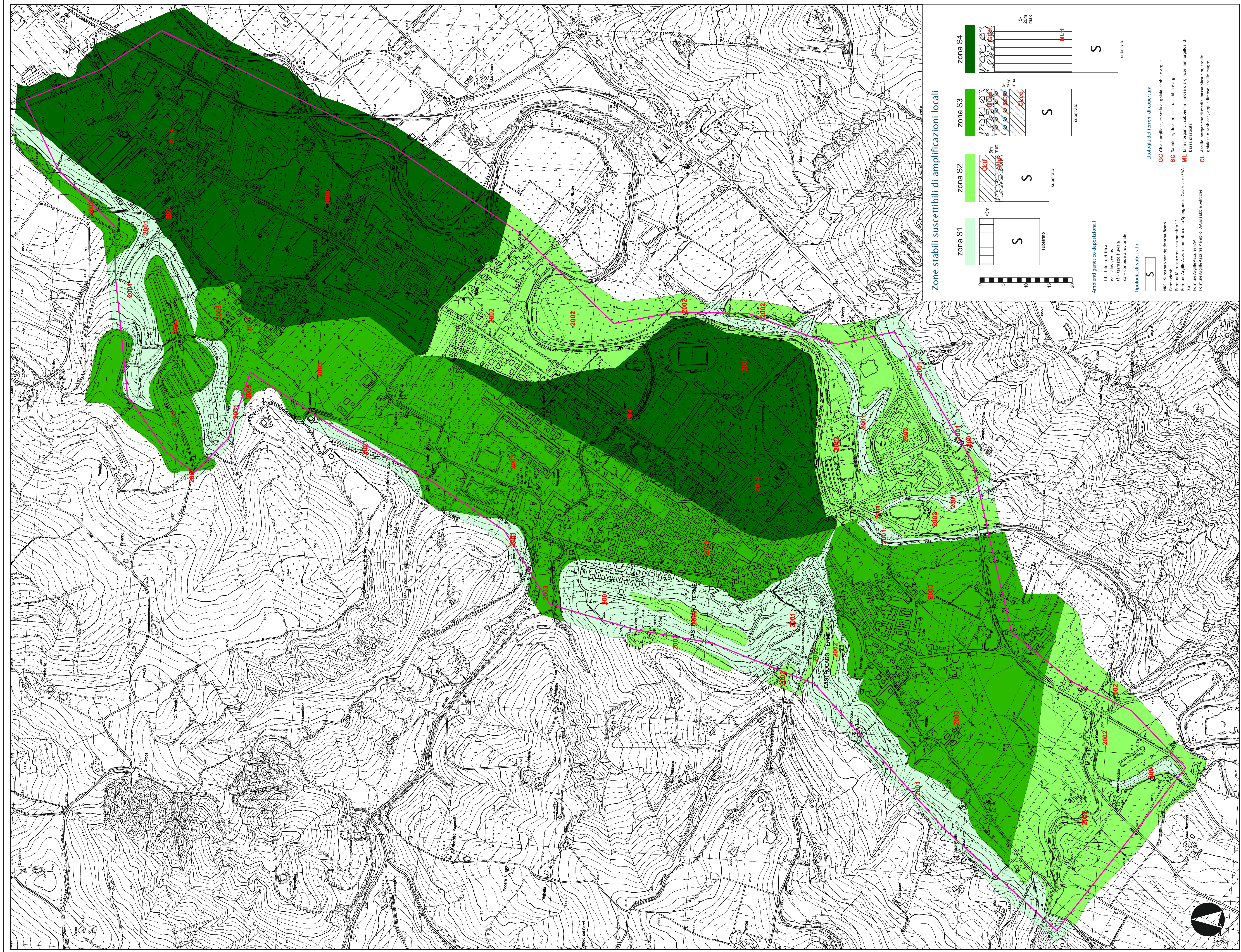
- Conoide alluvionale

**Elementi tettonico strutturali**

- Orlo di scarpata morfologica (10-20m)

**Altri elementi**

- Inviluppo ambiti urbanizzati e urbanizzabili (agg. marzo 2013)



Zone stabili suscettibili di amplificazioni locali

|         |  |
|---------|--|
| zona S4 |  |
| zona S3 |  |
| zona S2 |  |
| zona S1 |  |

**Tipologia di substrato**

S

**Ambienti genetico deposizionali**

ld - folla detritica  
ec - eluvi / colluv  
tf - terrazzo fluviale  
ca - conioide alluvionale

**Litologia dei terreni di copertura**

GC - Chiese argilline, miscela di ghiaie, sabbie e argilla  
SC - Sabbie argilline, miscela di sabbie e argilla  
S1 - Silti argillosi, sabbie fini limose e argilline, limi argillosi di base argillosa  
M1 - base plasticità  
C1 - Argille impure di media base plasticità, argille ghiaiose o sabbiose, argille limose, argille magre