

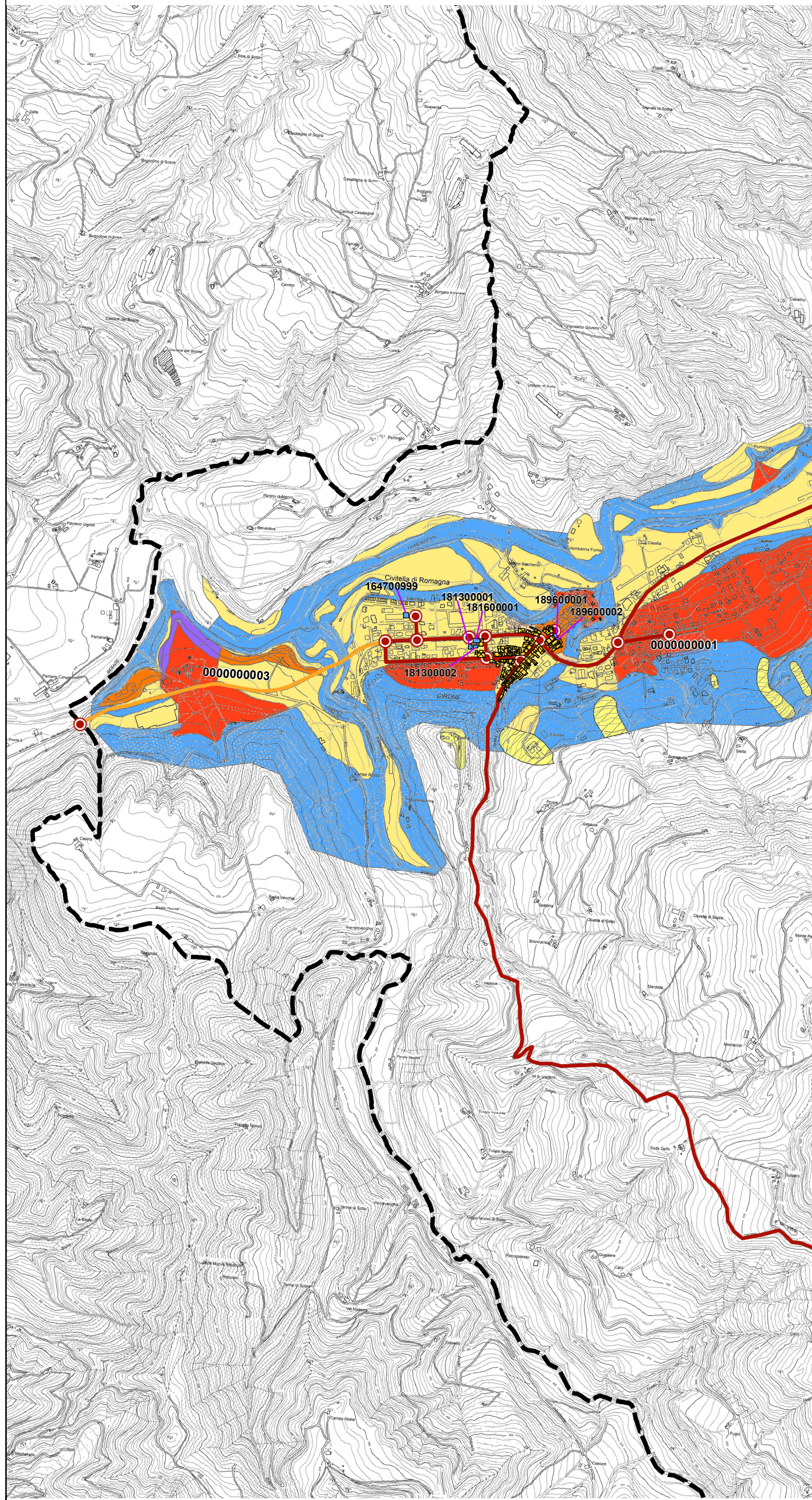
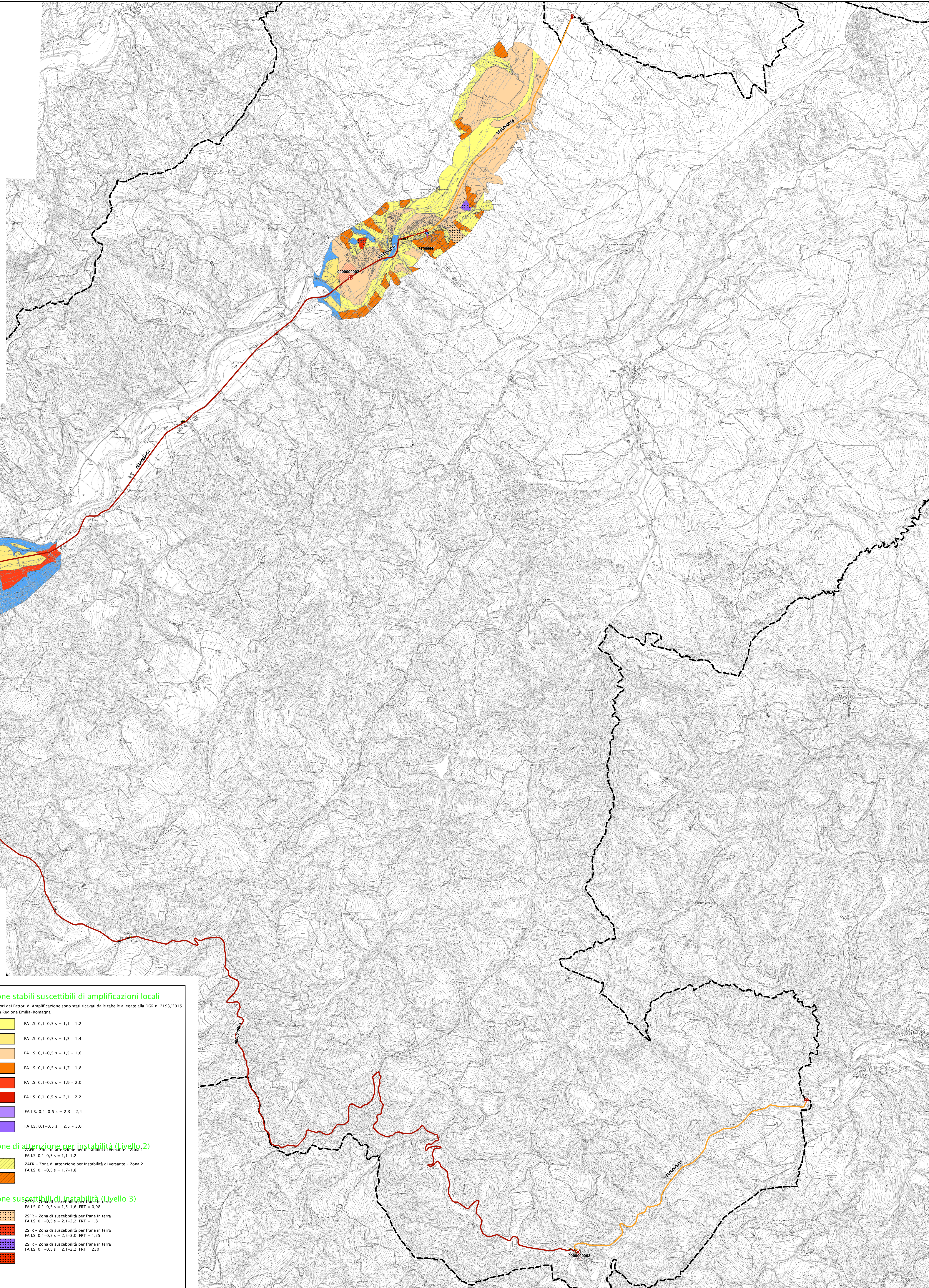
ANALISI DELLA CONDIZIONE LIMITE PER L'EMERGENZA (CLE)

CARTA DI SOVRAPPOSIZIONE MS+CLE
Scala 1:15.000

Regione Emilia-Romagna
Comune di Civitella di Romagna



Regione	Soggetto realizzatore	Data
Emilia-Romagna	Unione Montana Appennino Forlivese Comune di Civitella di Romagna Antoniazzi - Studio Associato (Ingegnere mandataro) Dott. Geol. Alberto Domenico Antoniazzi Dott. Geol. Aldo Antoniazzi (Legale Rappresentante) Dott. Geol. Marco Balli (mandatario) Dott. Geol. Stefano Castagnari (mandatario) Dott. Geol. Alfredo Ricci (mandatario) Dott. Ing. Giuseppe Sisti (mandatario) Dott. Geol. Francesco Stragapede (mandatario)	Dicembre 2017



Legenda

Codice Provincia: 040
Codice Comune: 009

Sistema di gestione dell'emergenza

- Edificio strategico
- Area di emergenza (AMMASSAMENTO)
- Area di emergenza (RICOVERO)
- Area di emergenza (AMMASSAMENTO - RICOVERO)
- Infrastruttura di connessione
- Infrastruttura di accessibilità
- Aggregato strutturale interferente
- Unità strutturale interferente appartenente ad un AS
- Unità strutturale non interferente appartenente ad un AS
- Unità strutturale interferente isolata
- Confine comunale

Zone stabili

- FA I.S. 0,1-0,5 s = 1

Zone stabili suscettibili di amplificazioni locali

I valori dei Fattori di Amplificazione sono stati ricavati dalle tabelle allegata alla DGR n. 2193/2015 della Regione Emilia-Romagna

- FA I.S. 0,1-0,5 s = 1,1 - 1,2
- FA I.S. 0,1-0,5 s = 1,3 - 1,4
- FA I.S. 0,1-0,5 s = 1,5 - 1,6
- FA I.S. 0,1-0,5 s = 1,7 - 1,8
- FA I.S. 0,1-0,5 s = 1,9 - 2,0
- FA I.S. 0,1-0,5 s = 2,1 - 2,2
- FA I.S. 0,1-0,5 s = 2,3 - 2,4
- FA I.S. 0,1-0,5 s = 2,5 - 3,0

Zone di attenzione per instabilità (Livello 2)

- ZAFR - Zona di attenzione per instabilità di versante - Zona 2
- FA I.S. 0,1-0,5 s = 1,7-1,8

Zone suscettibili di instabilità (Livello 3)

- ZSFR - Zona di suscettibilità per frane in terra
FA I.S. 0,1-0,5 s = 1,1-1,2; FRT = 0,98
- ZSFR - Zona di suscettibilità per frane in terra
FA I.S. 0,1-0,5 s = 2,1-2,2; FRT = 1,8
- ZSFR - Zona di suscettibilità per frane in terra
FA I.S. 0,1-0,5 s = 2,5-3,0; FRT = 1,25
- ZSFR - Zona di suscettibilità per frane in terra
FA I.S. 0,1-0,5 s = 2,1-2,2; FRT = 2,30

0 375 750 1.500 Metri