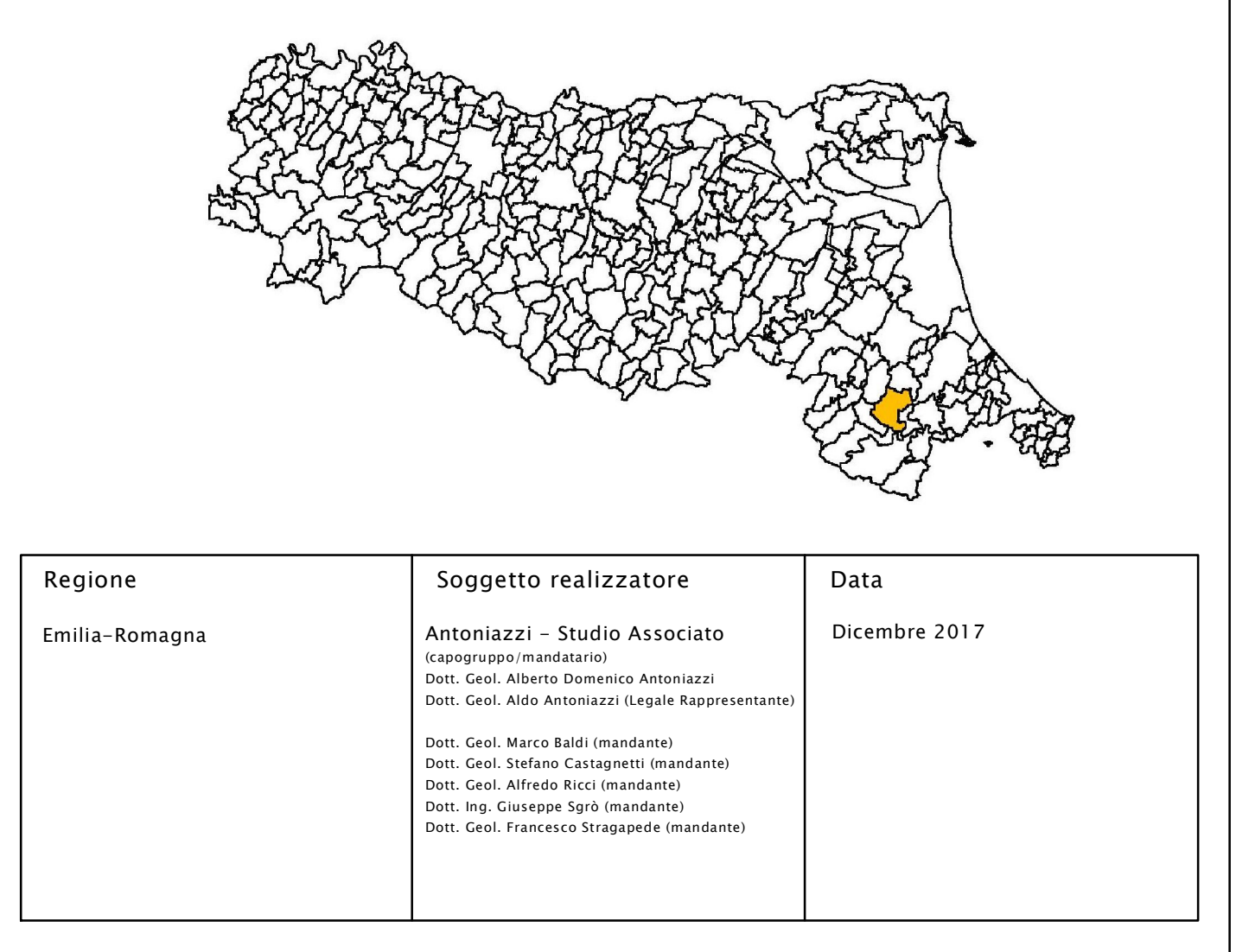


MICROZONAZIONE SISMICA

Carta geologico-technica

scala 1:5.000

Regione Emilia-Romagna
Comune di Civitella di Romagna



Legenda

Terreni di copertura

- ML: Limi inorganici, farina di roccia, sabbie fini limose o argillose, limi argillosi di bassa plasticità

Substrato geologico

- ALS: Alternanza di litipi, stratificato
- GRS: Granulare cementato, stratificato

Instabilità di versante

- C: Crolio - attiva
- S: Scorrimento - attiva
- QS: Scorrimento - quiescente
- CA: Colamento - attiva
- QCS: Colamento - quiescente
- CS: Complessa - attiva
- QCS: Complessa - quiescente

Forme di superficie e sepolte

- CA: Conode alluvionale
- OS: Orlo di scarpata morfologica naturale o artificiale (10-20m)

Elementi tettonico-strutturali

- FA: Faglia inversa non attiva (centra)
- AI: Faglia inversa non attiva (incerta)
- FA: Faglia trascorrente/obliqua non attiva (incerta)
- FC: Faglia a cinematisimo non definito non attiva (centra)
- FI: Faglia a cinematisimo non definito non attiva (incerta)
- S: Sincinalità

Elementi geologici e idrogeologici

- IS: Giacitura strati
- TS: Traccia di sezione geologica rappresentativa del modello del sottosuolo

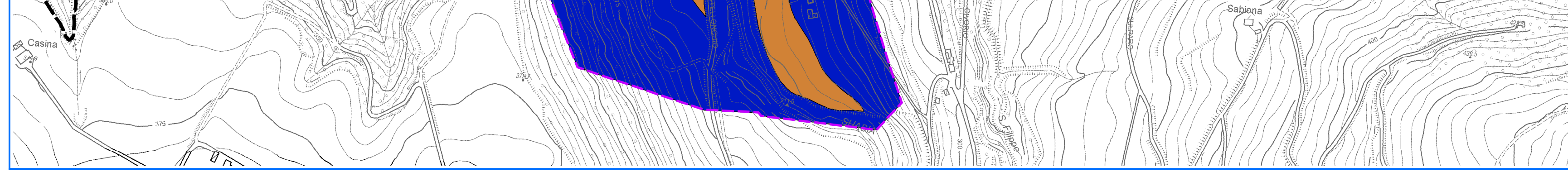
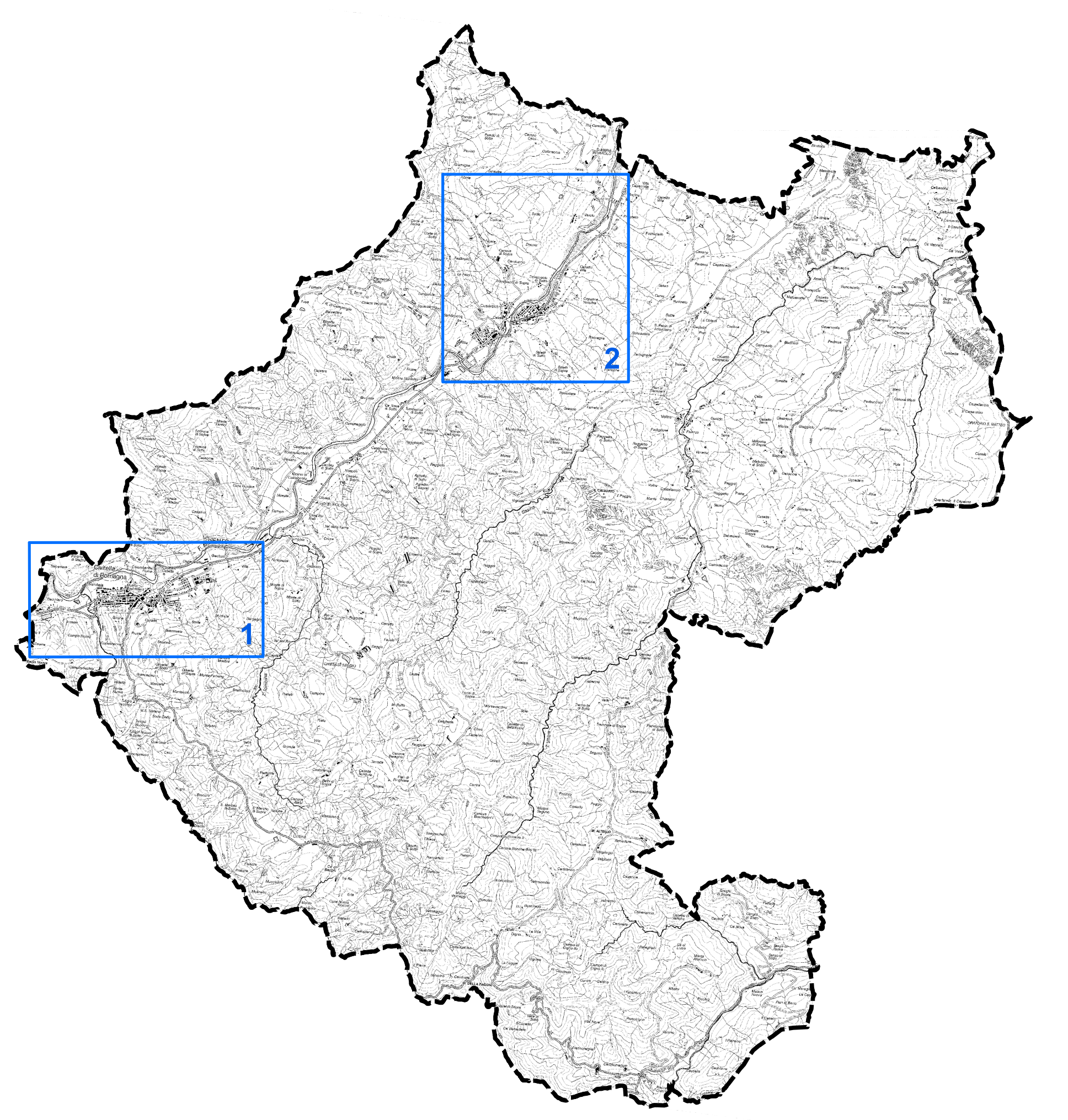
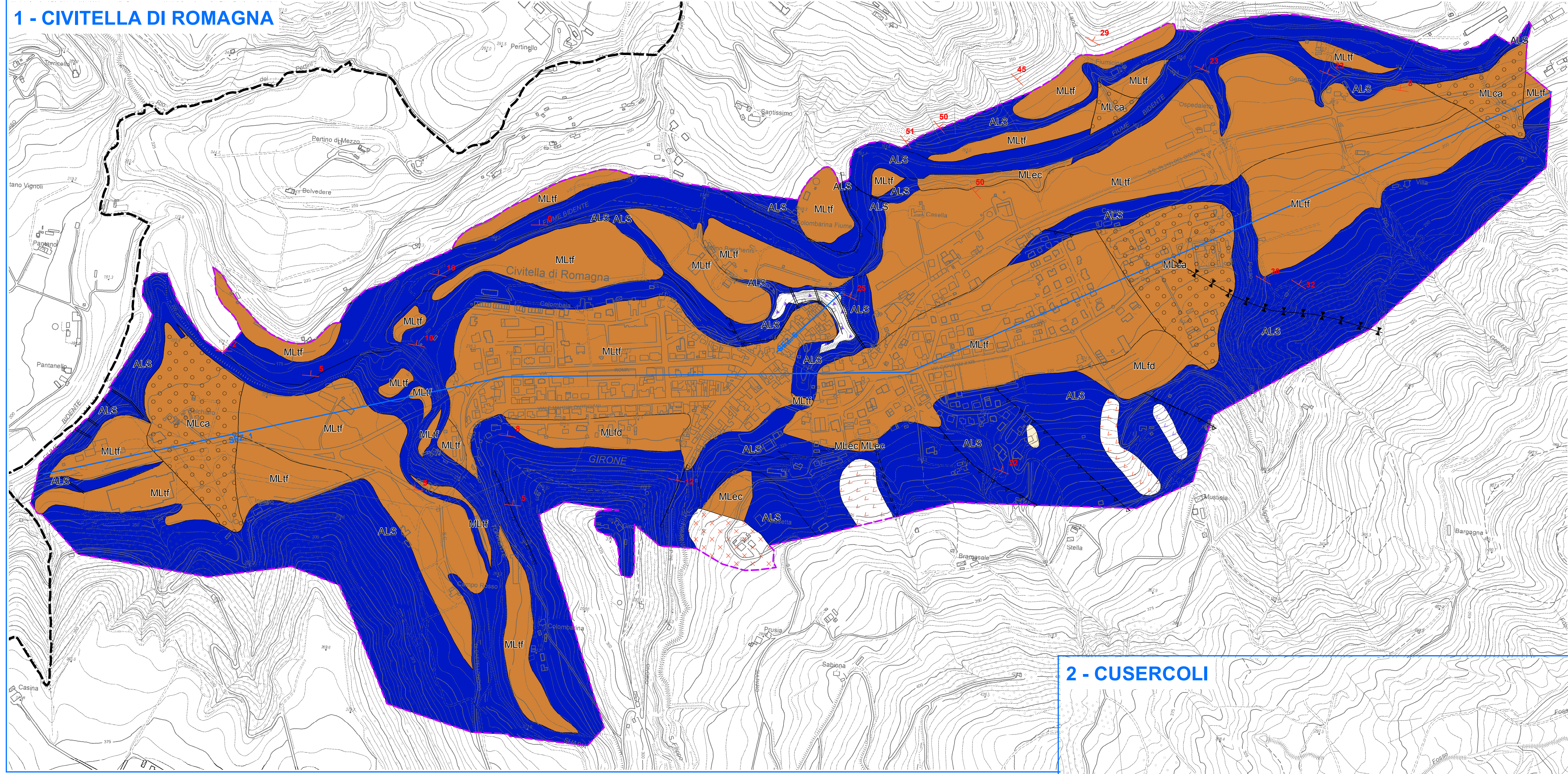
Ambienti genetico-deposizionali dei terreni di copertura

- CA: Conode alluvionale
- TF: Terrazzo fluviale
- EC: Evasi / coltivi

Altre informazioni:

- CC: Confine comunale
- AO: Aree oggetto di microzonazione

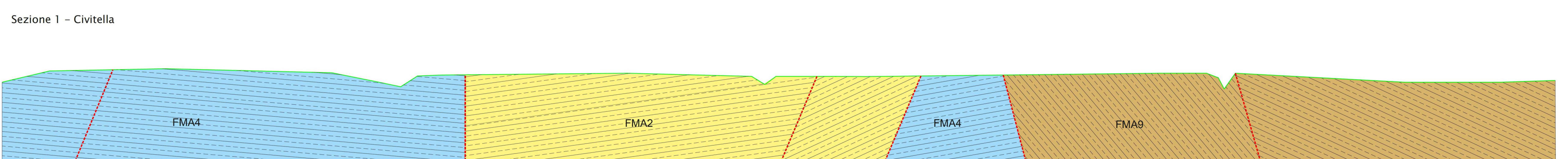
Fonte: modifica della Carta Geologico Tecnica realizzata da GeoExploration S.r.l. (aprile 2013) nell'ambito dello Studio di Microzonazione Sismica di Livello 2



Sezione 2 - Cusercoli

FCOb - Formazione a Colombacci - litofacies conglomeratica
Conglomerati poligenici grossolani generalmente gradati, con ciottoli calcarei, arenacei, seliferi, quarzosi o cristallini, spesso ben arrotondati, provenienti dalle unità liguri, dalla successione epiligure e più in generale dai flysch calcarei e arenacei dell'Appennino, con diametro per lo più di pochi cm, raramente fino a 30 cm, a matrice arenacea medio-grossolana spesso poco cementata, e poco organizzati, in corpi canalizzati. Locali intercalazioni di areniti da grossolane a fini in strati da medi a spessi, a geometria lenticolare. Spessore variabile da pochi metri a 60 m circa.

FCOc - Formazione a Colombacci - litofacies pelitico-arenacea
Alternanza arenaceo-marnosa (A/P variabile fra 3/1 e 1/3, talora fino a 1/4, più spesso attorno a 1/1). Arenarie fini e medie, grigie, in letti da molto sottili a medi, a geometria lenticolare, con laminazione piano-parallela e ondulata. Marne talora silteose, grigie, spesso laminate, in strati medi e sottili. Confini graduali ed eteropici con le altre litofacies. Potenza complessiva da pochi ma oltre 100 m.



Sezione 1 - Civitella

FMA4 - Formazione Marnoso-Arenacea - membro di Galeata
Torbiditi marnoso-arenacei con marne prevalenti alternate a intervalli con arenarie più abbondanti: A/P variabile da 1/1 a 1/3; talora calcareniti ed emipelagiti. Arenarie medie e medio-fini, talora grossolane, in letti sottili e molto sottili, talora grossolane e in pacchi a letti da medi a molto spessi, con geometria tabulare. Marne in strati per lo più medi. Diffuse emipelagiti (rapporto emipelagiti/marne 1/3-1/1). Frequenti torbiditi calcarei ("colombine") di varia potenza (1-130 cm). Localmente è stata cartografata va. Foraminiferi planctonici della zona a Globobulimina mioceana. Localmente il limite inferiore è in corrispondenza dello strato Contessa. Limite inferiore graduale rapido su FMA3, 30-40 m sopra lo "strato Contessa" (cs), ma a volte coincidente con questo. Potenza massima - 770 metri.

FMA2 - Formazione Marnoso-Arenacea - membro di Corniolo
Torbiditi prevalentemente marnose, raramente carbonatiche; A/P da 1/2 a 1/4. Arenarie gradate da medie a fini, talora poco cementate, in letti da sottili a spessi, raramente molto spessi, con geometria tabulare. presenti emipelagiti, talora rare. Alla base possono essere presenti livelli caotici (cl) di pochi metri di spessore compresi in zone intensamente tettonizzate e intercalazioni di orizzonti più arenacei. A/P circa = 1, costituiti da strati spessi e molto spessi. Possono essere presenti strati a composizione carbonatica costituiti da letti sottili e medi di areniti carbonati che con silicoclastici e marne calcaree. Foraminiferi planctonici delle zone a Globobulimina mioceana e Orbulina surralis. Limite inferiore graduale ma ben definito su FMA1 (localmente - 40 m sotto allo strato io). Potenza massima circa 900m.

FMA9 - Formazione Marnoso-Arenacea - membro di Civitella di Romagna
Torbiditi marnoso - arenacei: A/P - 1/2, talora 1/3, 1/5. Arenarie da medie a fini, in letti sottili o medi, più raramente spessi e molto spessi (orizzonte et). Arenarie marnose e marne più o meno sabbiose. Rari straterelli silteosi o arenacei fini. Saltuarie e discontinue intercalazioni di pacchi (lobb?) arenacei metrici a provenienza NO-NNO. Localmente riempimenti di canali arenacei (cc). Emipelagiti medi e medie. Foraminiferi planctonici della zona a Globobulimina menardi e Gacostaensis e a Globigerinoides obliquus. Limite inferiore graduale rapido su FMA8 oppure rapporti tettonici con FMA2 e FMA4. Potenza fino a oltre 1000 m.

