

MICROZONAZIONE SISMICA

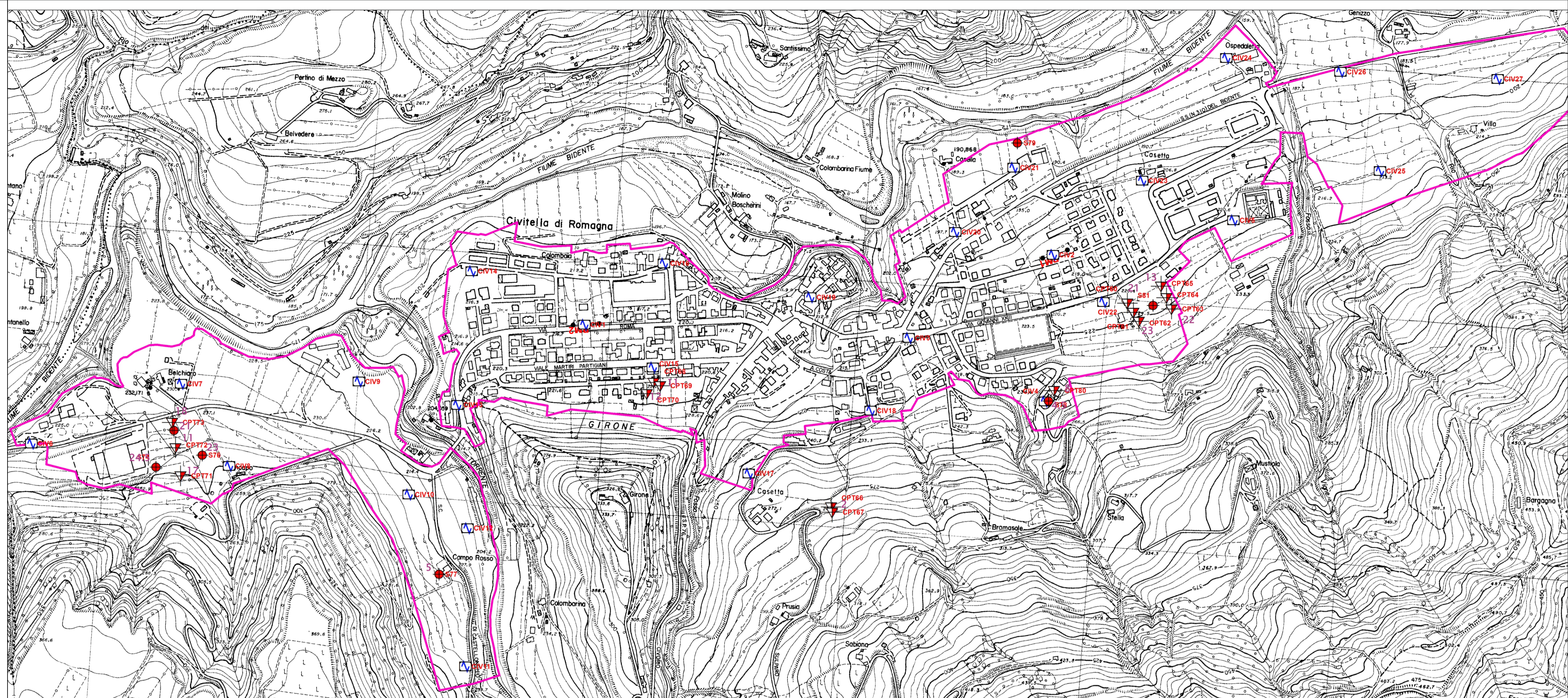
Carta delle indagini

scala 1:5.000

Regione Emilia-Romagna
Comune di Civitella di Romagna



Regione	Soggetto realizzatore	Data
	<p>Via Costiera n.3/A, 47122 Forlì Tel/Fax (+39) 0543 782462 e-mail: info@geoexploration.net C.F. / P.IVA 03922790401 - R.E.A. 322247 Collaboratore: Dr. Geol. Arianna Lazzarini geologia e geotecnica Dr. Daniele Bronzetti elaborazioni cartografiche</p>	Aprile 2013



Legenda

Indagini reperite

- Prova penetrometrica statica con punta meccanica (CPT)
- Sondaggio a carotaggio continuo
- Prova penetrometrica dinamica (SPT)

Indagini ex-novo, eseguite per il presente studio

- REMI-MASW ex-novo (sovrapposizione indagini)
- CIV1 Stazione microtremore a stazione singola (HVSR) ex-novo

15 Profondità raggiunta

Altri elementi

- Involuppo ambiti urbanizzati e urbanizzabili (agg. marzo 2013)

