

# MICROZONAZIONE SISMICA

## Carta di microzonazione sismica

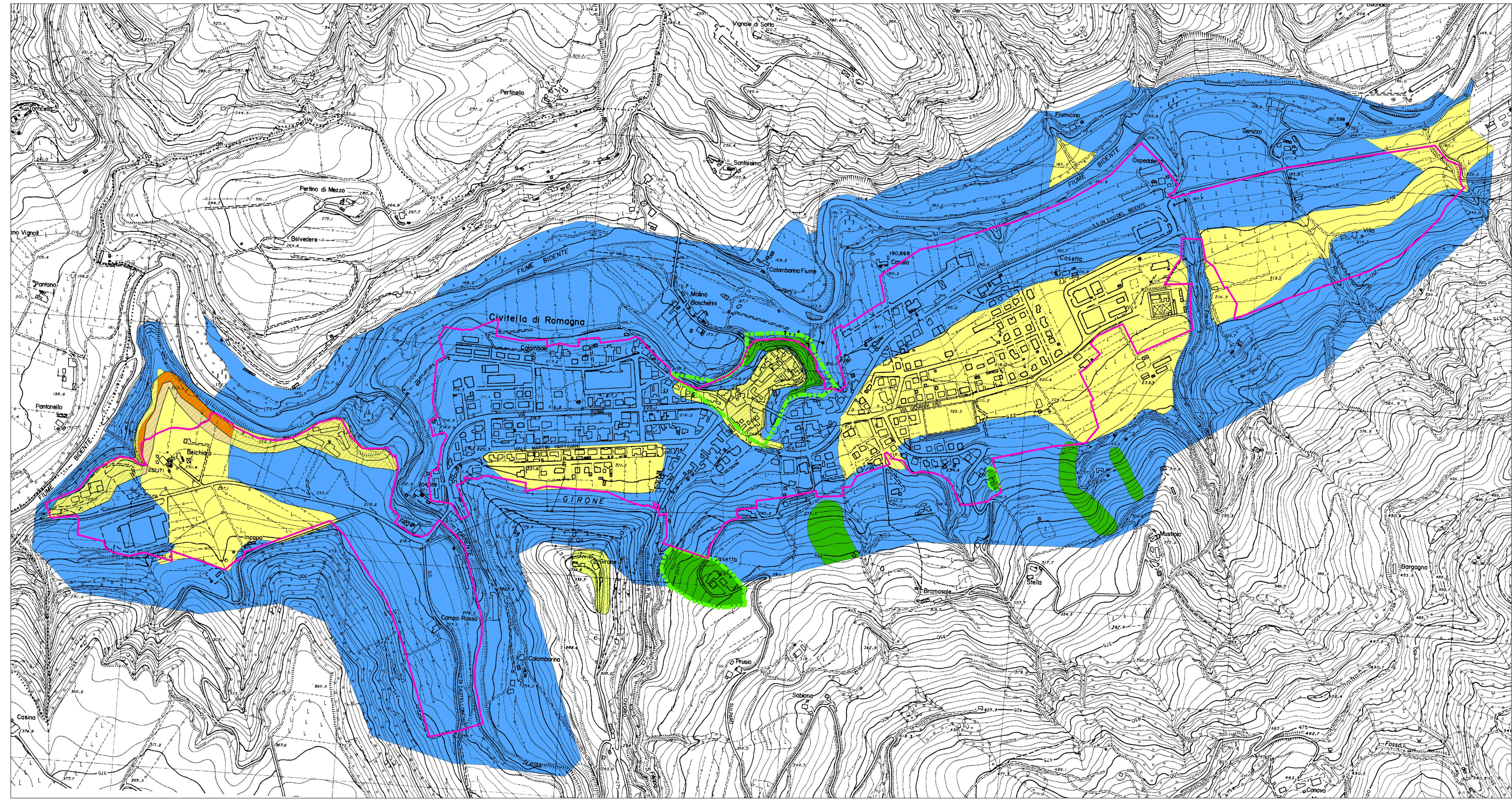
### Livello 2 (Fa0.5-1.0-D.A.L. 112/07 RER)

scala 1:5.000

Regione Emilia-Romagna  
Comune di Civitella di Romagna



Regione	Soggetto realizzatore	Data
	 Via Costiera n.3/A, 47122 Forlì Tel/Fax (+39) 0543 782462 e-mail: info@geoexploration.net C.F. / P.IVA 0322794041 - R.E.A. 322247 Collaboratori: Dr. Geol. Arianna Lazzarini geologa - geomatica Dr. Daniele Brozzetti idrogeologo cartografo	Aprile 2013



### Legenda

- Zone stabili**
- Fa0.5-1.0 = RER
  - Fa0.5-1.0=1.0
- Zone stabili suscettibili di amplificazioni locali**
- Fa0.5-1.0 = RER
  - Fa0.5-1.0=1.1 - 1.2
  - Fa0.5-1.0=1.3 - 1.4
  - Fa0.5-1.0=1.5 - 1.6
  - Fa0.5-1.0=1.7 - 1.8
  - Fa0.5-1.0=1.9 - 2.0
  - Fa0.5-1.0=2.1 - 2.2
  - Fa0.5-1.0=2.3 - 2.4
  - Fa0.5-1.0>=2.5
- Zone suscettibili di instabilità**
- Instabilità di versante
- Zone con amplificazione topografica (Ft)**
- Zone con amplificazione topografica (Ft)
- Zone che necessitano di approfondimenti di MZS**
- Zone che necessitano di approfondimenti di MZS di 3° livello
- Altri elementi**
- Involuppo ambiti urbanizzati e urbanizzabili (agg. marzo 2013)

