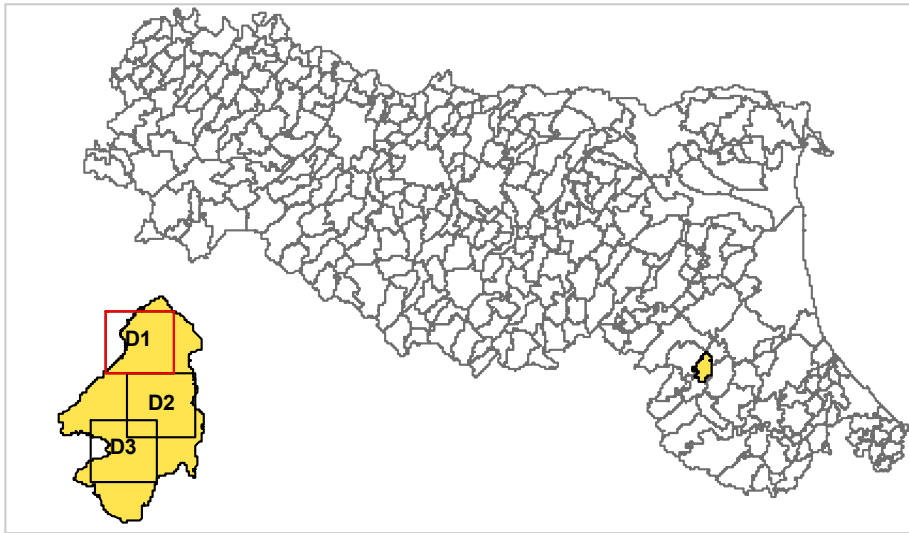


# MICROZONAZIONE SISMICA

## Carta delle indagini

scala 1 : 5.000

Regione Emilia-Romagna  
Comune di Dovadola

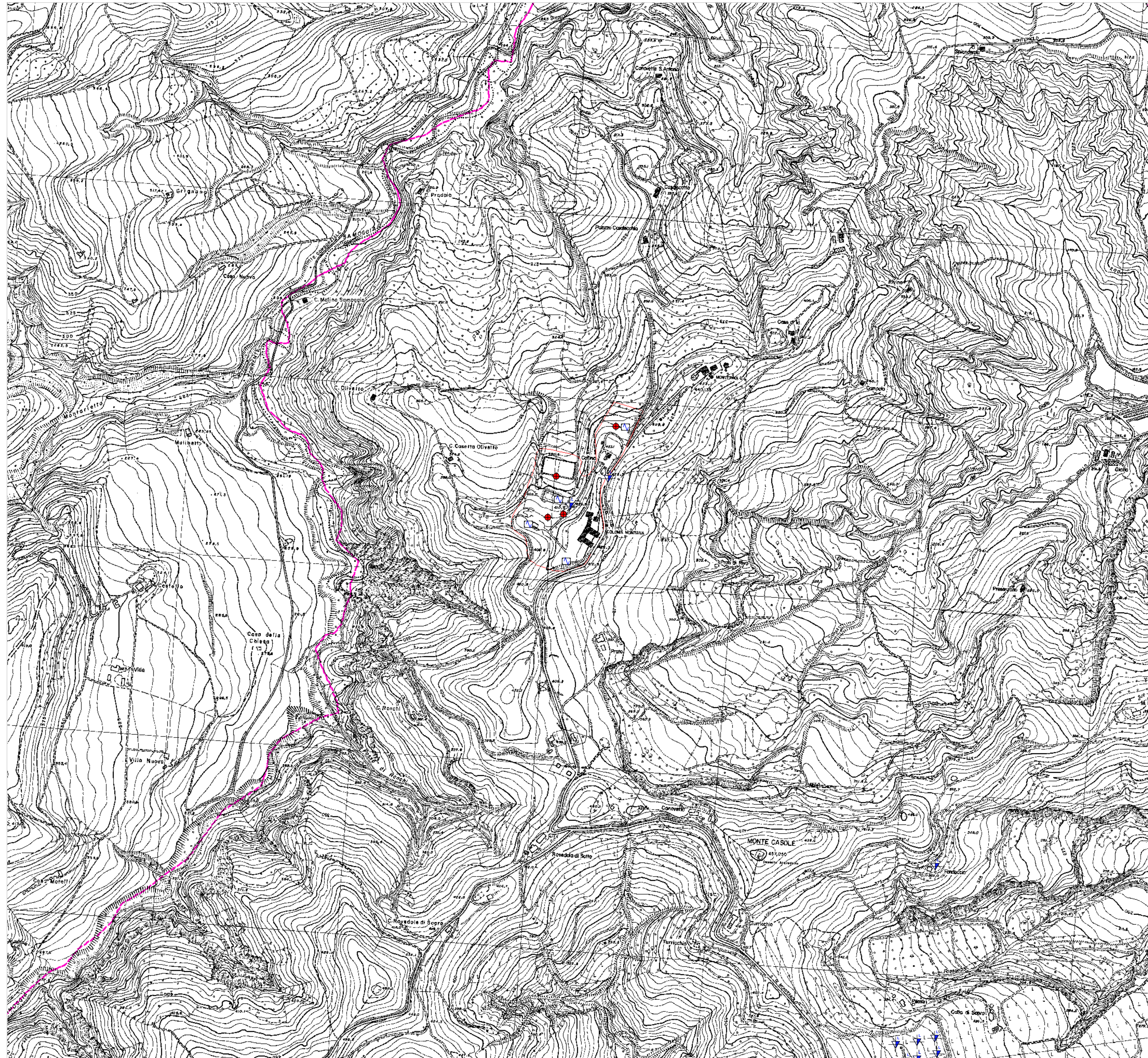


Regione	Soggetto realizzatore	Data

### Legenda

- Sondaggio a carotaggio continuo
- Sondaggio a carotaggio continuo che intercetta il substrato
- Sondaggio a distruzione di nucleo
- Sondaggio a distruzione di nucleo che intercetta il substrato
- Sondaggio a cui sono stati prelevati campioni
- Sondaggio con piezometro
- Sondaggio con inclinometro
- Prova penetrometrica in foro (SPT)
- Prova penetrometrica statica con punta meccanica (CPT)
- Prova penetrometrica statica con punta elettrica
- Prova penetrometrica statica con piezocono
- Prova penetrometrica dinamica leggera
- Prova penetrometrica dinamica pesante
- Prova pressiometrica
- Vane Test
- Prova dilatometrica
- Pozzo per acqua
- Pozzo per idrocarburi
- Stazione geomeccanica
- Trincea o pozzetto esplorativo
- Trincea paleosismologica
- Prova sismica di tipo Downhole
- Prova sismica di tipo Crosshole
- Prova sismica di tipo Uphole
- Prova penetrometrica con cono sismico
- Stazione accelerometrica / sismometrica
- Microtremori a stazione singola
- Stazione gravimetrica
- Array sismico, ESAC/SPAC
- Profilo sismico a riflessione
- Profilo sismico a rifrazione
- Tomografia elettrica
- MASW
- SASW
- REMI
- Sondaggio elettrico verticale
- Sondaggio elettrico orizzontale
- Profilo di resistività
- Georadar
- Ambiti PSC secondo livello
- Confine comunale

0 75 150 300 Metri



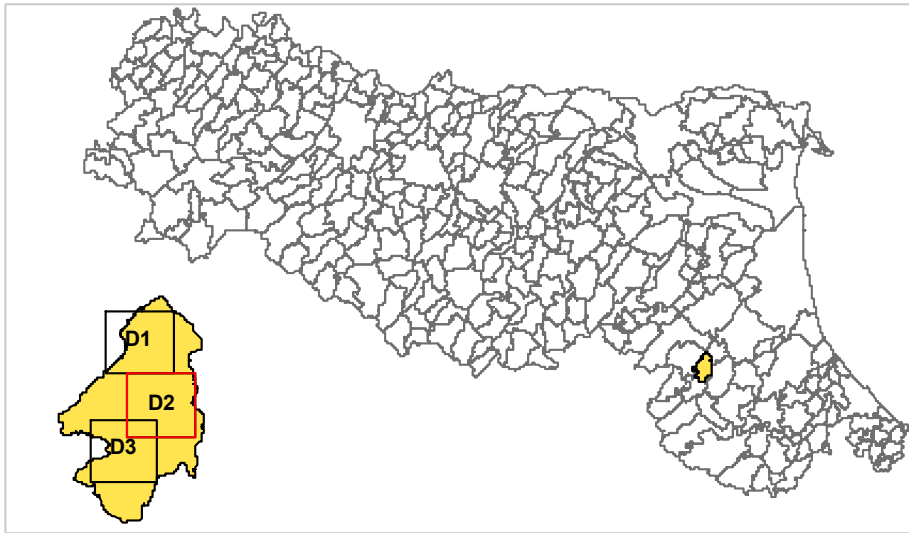


# MICROZONAZIONE SISMICA

## Carta delle indagini

scala 1 : 5.000

Regione Emilia-Romagna  
Comune di Dovadola

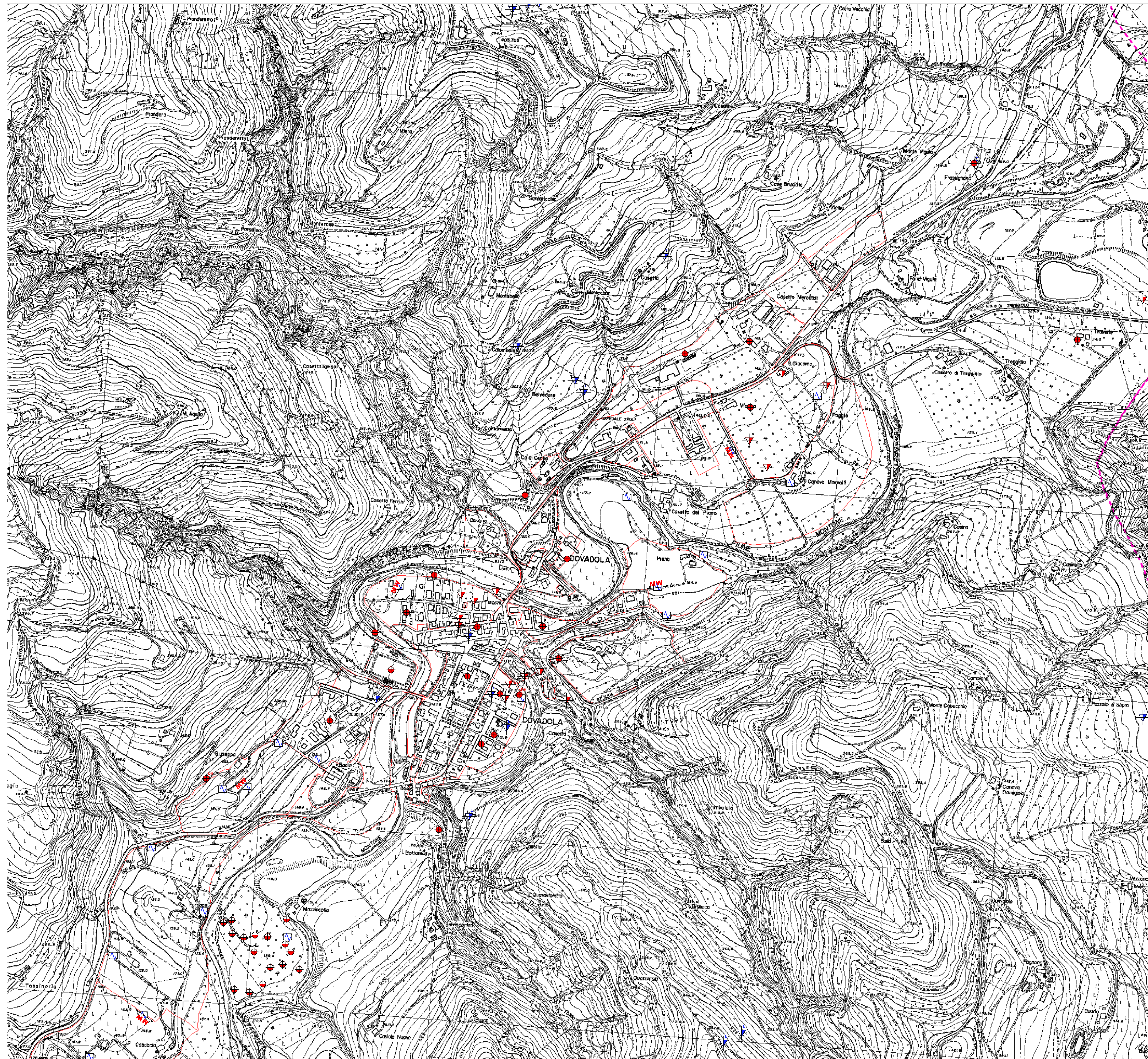


Regione	Soggetto realizzatore	Data

### Legenda

- Sondaggio a carotaggio continuo
- Sondaggio a carotaggio continuo che intercetta il substrato
- Sondaggio a distruzione di nucleo
- Sondaggio a distruzione di nucleo che intercetta il substrato
- Sondaggio a cui sono stati prelevati campioni
- Sondaggio con piezometro
- Sondaggio con inclinometro
- Prova penetrometrica in foro (SPT)
- Prova penetrometrica statica con punta meccanica (CPT)
- Prova penetrometrica statica con punta elettrica
- Prova penetrometrica statica con piezocono
- Prova penetrometrica dinamica leggera
- Prova penetrometrica dinamica pesante
- Prova pressiometrica
- Vane Test
- Prova dilatometrica
- Pozzo per acqua
- Pozzo per idrocarburi
- Stazione geomeccanica
- Trincea o pozzetto esplorativo
- Trincea paleosismologica
- Prova sismica di tipo Downhole
- Prova sismica di tipo Crosshole
- Prova sismica di tipo Uphole
- Prova penetrometrica con cono sismico
- Stazione accelerometrica / sismometrica
- Microtremori a stazione singola
- Stazione gravimetrica
- Array sismico, ESAC/SPAC
- Profilo sismico a riflessione
- Profilo sismico a rifrazione
- Tomografia elettrica
- MASW
- SASW
- REMI
- Sondaggio elettrico verticale
- Sondaggio elettrico orizzontale
- Profilo di resistività
- Georadar
- Ambiti PSC secondo livello
- Confine comunale

0 75 150 300 Metri



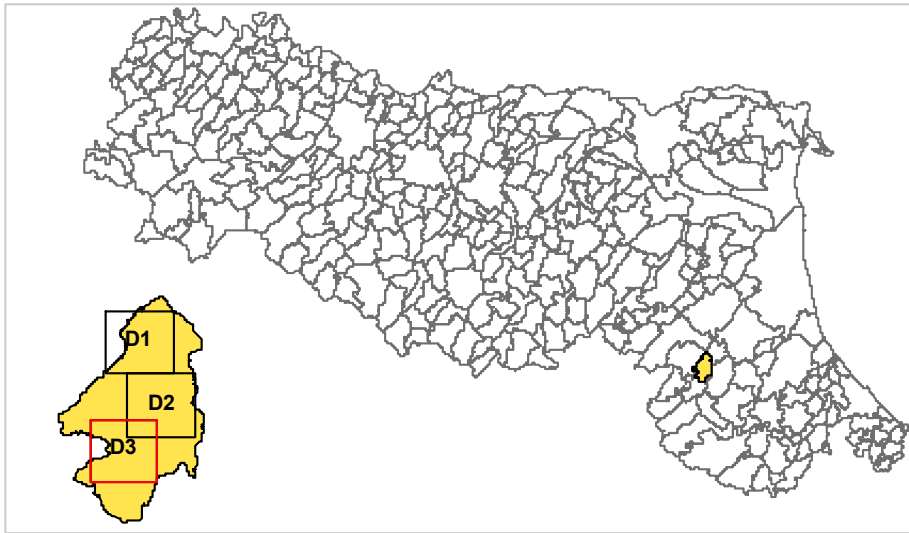


# MICROZONAZIONE SISMICA

## Carta delle indagini

scala 1 : 5.000

Regione Emilia-Romagna  
Comune di Dovadola



Regione	Soggetto realizzatore	Data

### Legenda

- Sondaggio a carotaggio continuo
- Sondaggio a carotaggio continuo che intercetta il substrato
- Sondaggio a distruzione di nucleo
- Sondaggio a distruzione di nucleo che intercetta il substrato
- Sondaggio a cui sono stati prelevati campioni
- Sondaggio con piezometro
- Sondaggio con inclinometro
- Prova penetrometrica in foro (SPT)
- Prova penetrometrica statica con punta meccanica (CPT)
- Prova penetrometrica statica con punta elettrica
- Prova penetrometrica statica con piezocorno
- Prova penetrometrica dinamica leggera
- Prova penetrometrica dinamica pesante
- Prova pressiometrica
- Vane Test
- Prova dilatometrica
- Pozzo per acqua
- Pozzo per idrocarburi
- Stazione geomeccanica
- Trincea o pozzetto esplorativo
- Trincea paleosismologica
- Prova sismica di tipo Downhole
- Prova sismica di tipo Crosshole
- Prova sismica di tipo Uphole
- Prova penetrometrica con cono sismico
- Stazione accelerometrica / sismometrica
- Microtremori a stazione singola
- Stazione gravimetrica
- Array sismico, ESAC/SPAC
- Profilo sismico a riflessione
- Profilo sismico a rifrazione
- Tomografia elettrica
- MASW
- SASW
- REMI
- Sondaggio elettrico verticale
- Sondaggio elettrico orizzontale
- Profilo di resistività
- Georadar
- Ambiti PSC secondo livello
- Confine comunale

0 75 150 300 Metri

