

# MICROZONAZIONE SISMICA

## Carta di microzonazione sismica

### Livello 2

scala 1 : 5.000

Regione Emilia-Romagna  
Comune di Dovadola



Regione	Soggetto realizzatore	Data

### Legenda

#### Zone stabili

Zone stabili

#### Zone suscettibili di amplificazioni locali

Fpga = 1.1 - 1.2

Fpga = 1.3 - 1.4

Fpga = 1.5 - 1.6

Fpga = 1.7 - 1.8

Fpga = 1.9 - 2.0

Fpga = 2.1 - 2.2

Fpga = 2.3 - 2.4

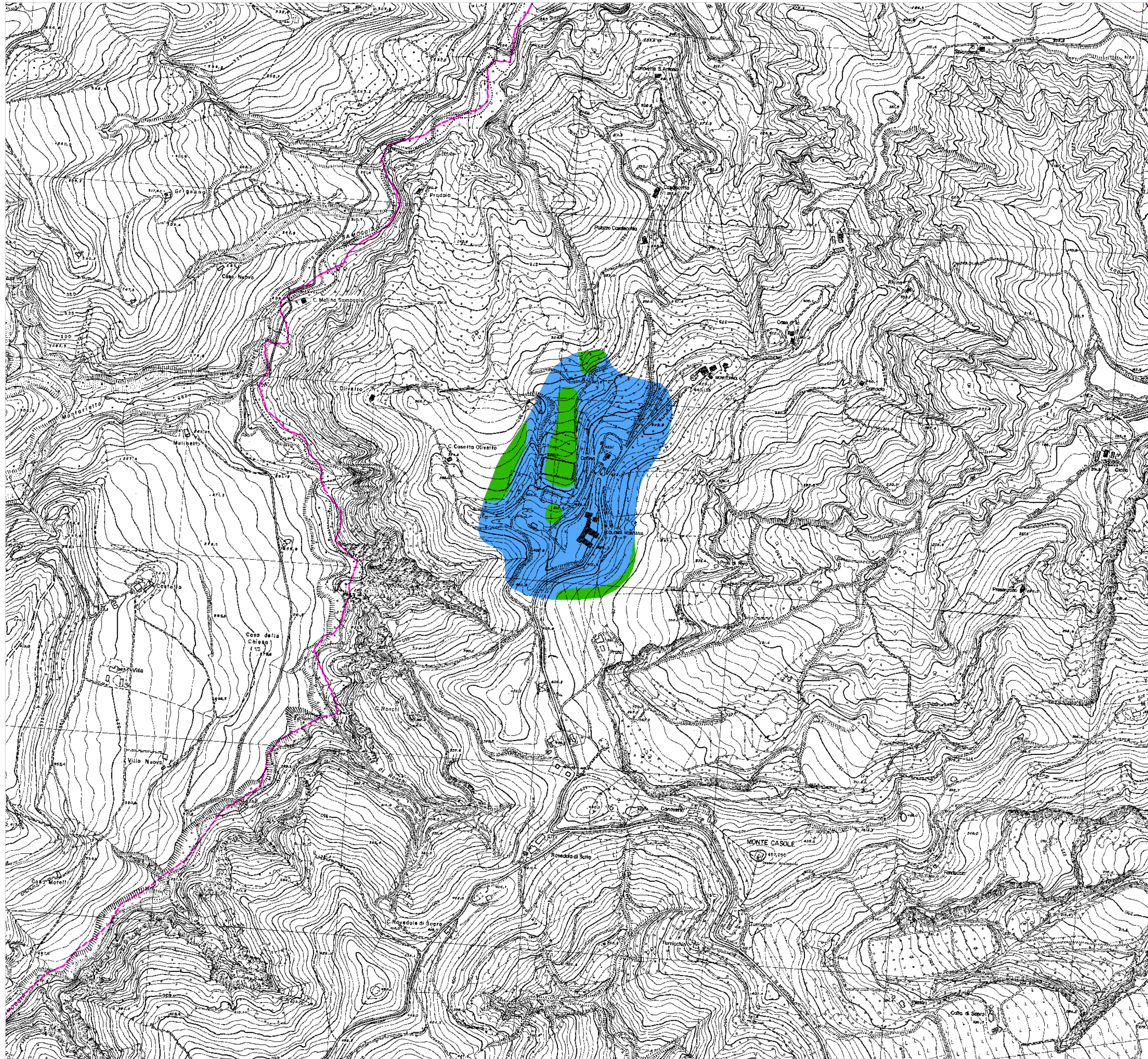
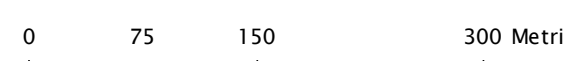
Fpga >= 2.5

#### Zone suscettibili di instabilità

Instabilità di versante

#### Confine comunale

Confine comunale



# MICROZONAZIONE SISMICA

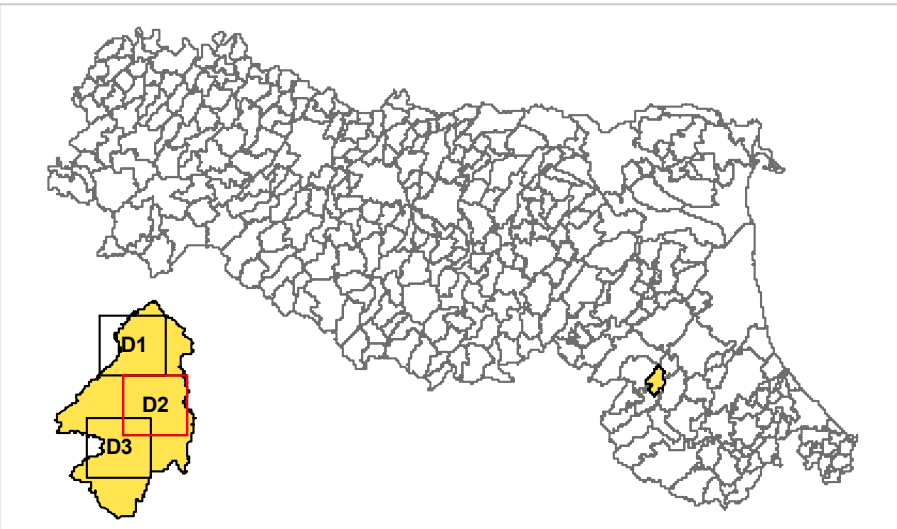
## Carta di microzonazione sismica

Livello 2

scala 1 : 5.000

Regione Emilia-Romagna

Comune di Dovadola



Regione	Soggetto realizzatore	Data

### Legenda

#### Zone stabili

Zone stabili

#### Zone suscettibili di amplificazioni locali

Fpga = 1.1 - 1.2

Fpga = 1.3 - 1.4

Fpga = 1.5 - 1.6

Fpga = 1.7 - 1.8

Fpga = 1.9 - 2.0

Fpga = 2.1 - 2.2

Fpga = 2.3 - 2.4

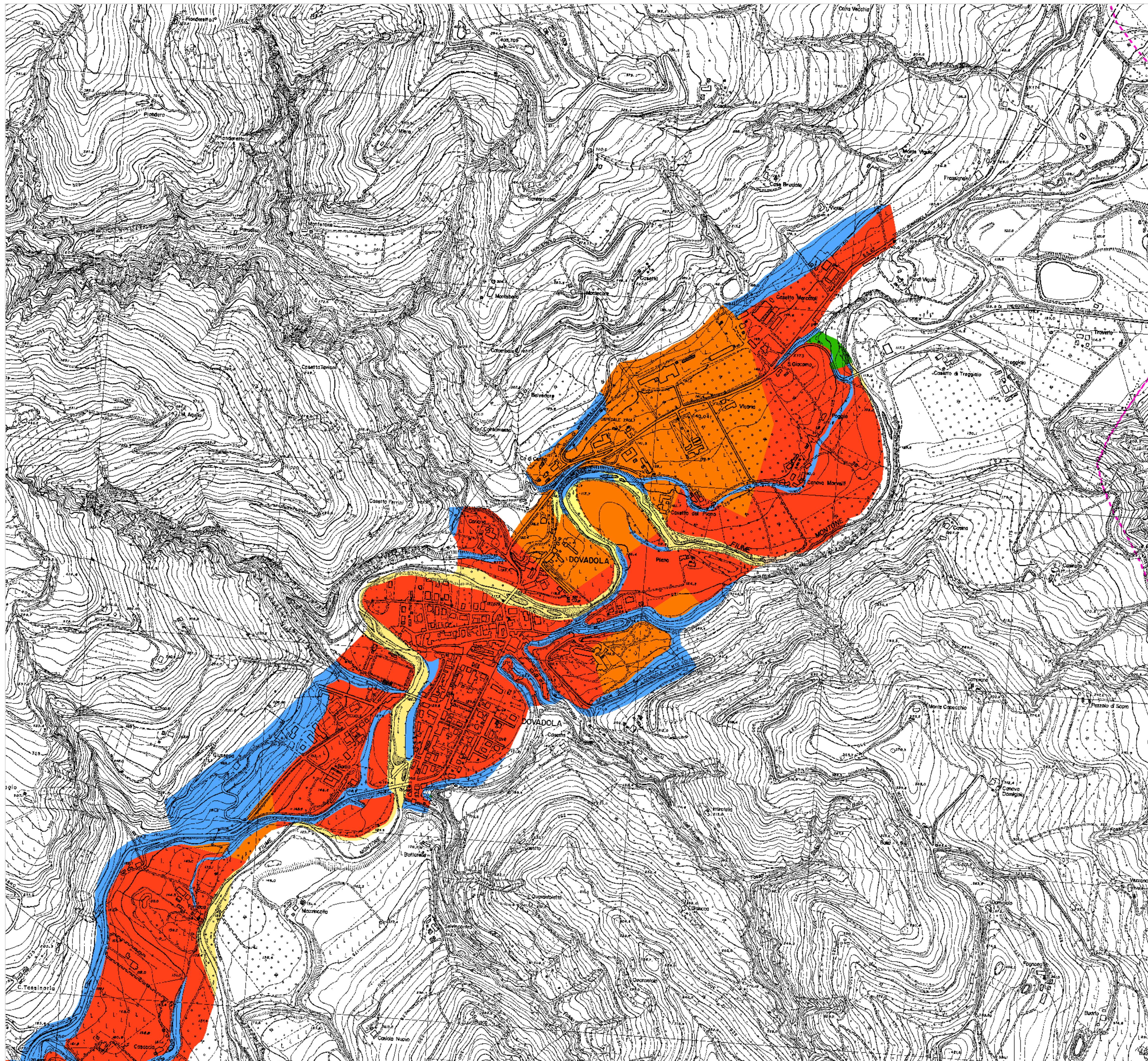
Fpga >= 2.5

#### Zone suscettibili di instabilità

Instabilità di versante

#### Confine comunale

Confine comunale



# MICROZONAZIONE SISMICA

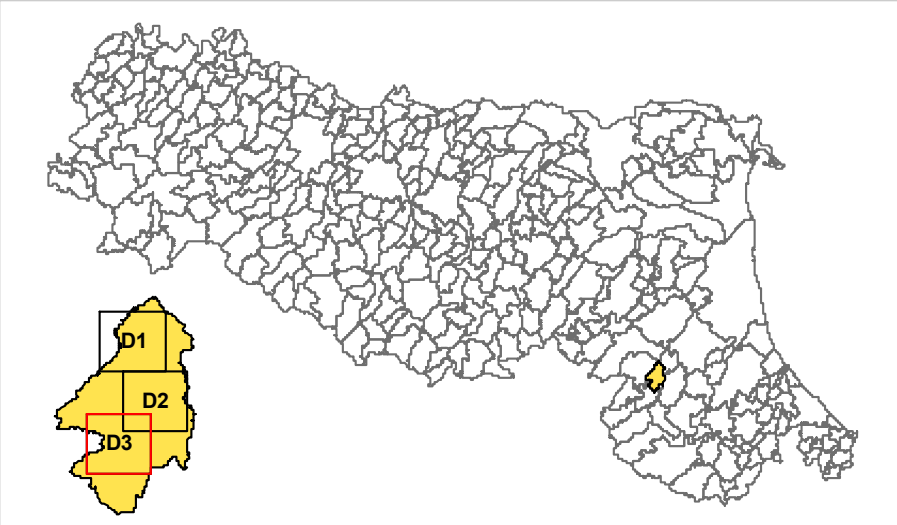
Carta di microzonazione sismica

Livello 2

scala 1 : 5.000

Regione Emilia-Romagna

Comune di Dovadola



Regione	Soggetto realizzatore	Data

## Legenda

### Zone stabili

Zone stabili

### Zone suscettibili di amplificazioni locali

Fp<sub>ga</sub> = 1.1 - 1.2

Fp<sub>ga</sub> = 1.3 - 1.4

Fp<sub>ga</sub> = 1.5 - 1.6

Fp<sub>ga</sub> = 1.7 - 1.8

Fp<sub>ga</sub> = 1.9 - 2.0

Fp<sub>ga</sub> = 2.1 - 2.2

Fp<sub>ga</sub> = 2.3 - 2.4

Fp<sub>ga</sub> ≥ 2.5

### Zone suscettibili di instabilità

Instabilità di versante

### Confine comunale

Confine comunale

0 75 150 300 Metri

