

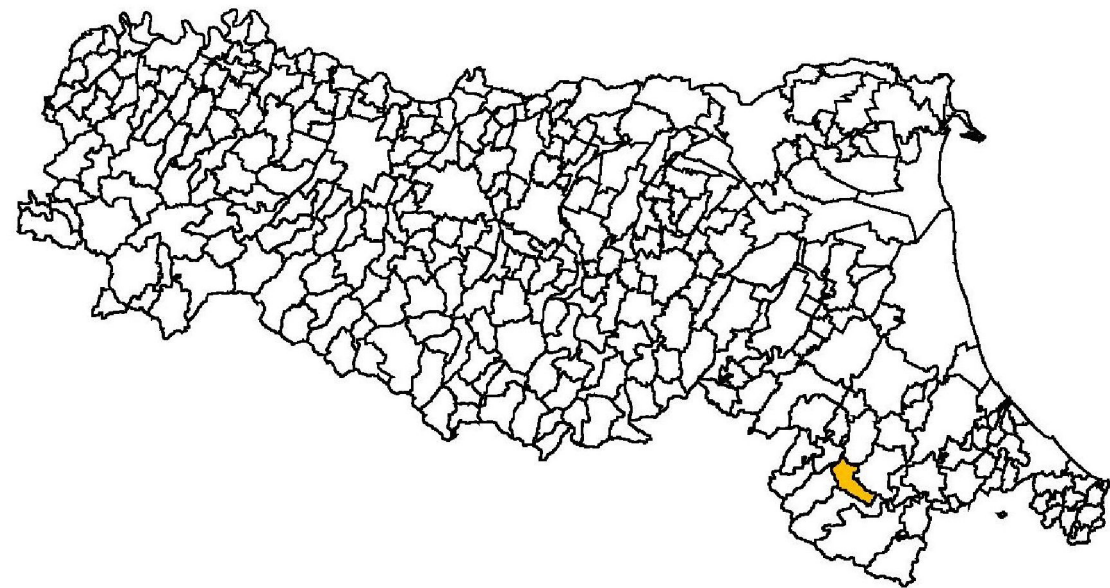


Attuazione dell'articolo 11 della legge 24 giugno 2009, n.77

ANALISI DELLA CONDIZIONE LIMITE PER L'EMERGENZA (CLE)

scala 1:12.000

Regione Emilia-Romagna
Comune di Galeata



Regione	Soggetto realizzatore	Data
Emilia-Romagna	Unione Montana Appennino Forlivese Comune di Galeata Antoniazzi - Studio Associato (capogruppo/mandatario) Dott. Geol. Alberto Domenico Antoniazzi Dott. Geol. Aldo Antoniazzi (agile Rappresentante) Dott. Geol. Marco Baldi (mandante) Dott. Geol. Stefano Castagnetti (mandante) Dott. Geol. Alfredo Ricci (mandante) Dott. Ing. Cirovano Spini (mandante) Dott. Geol. Francesco Strappadea (mandante)	Gennaio 2017

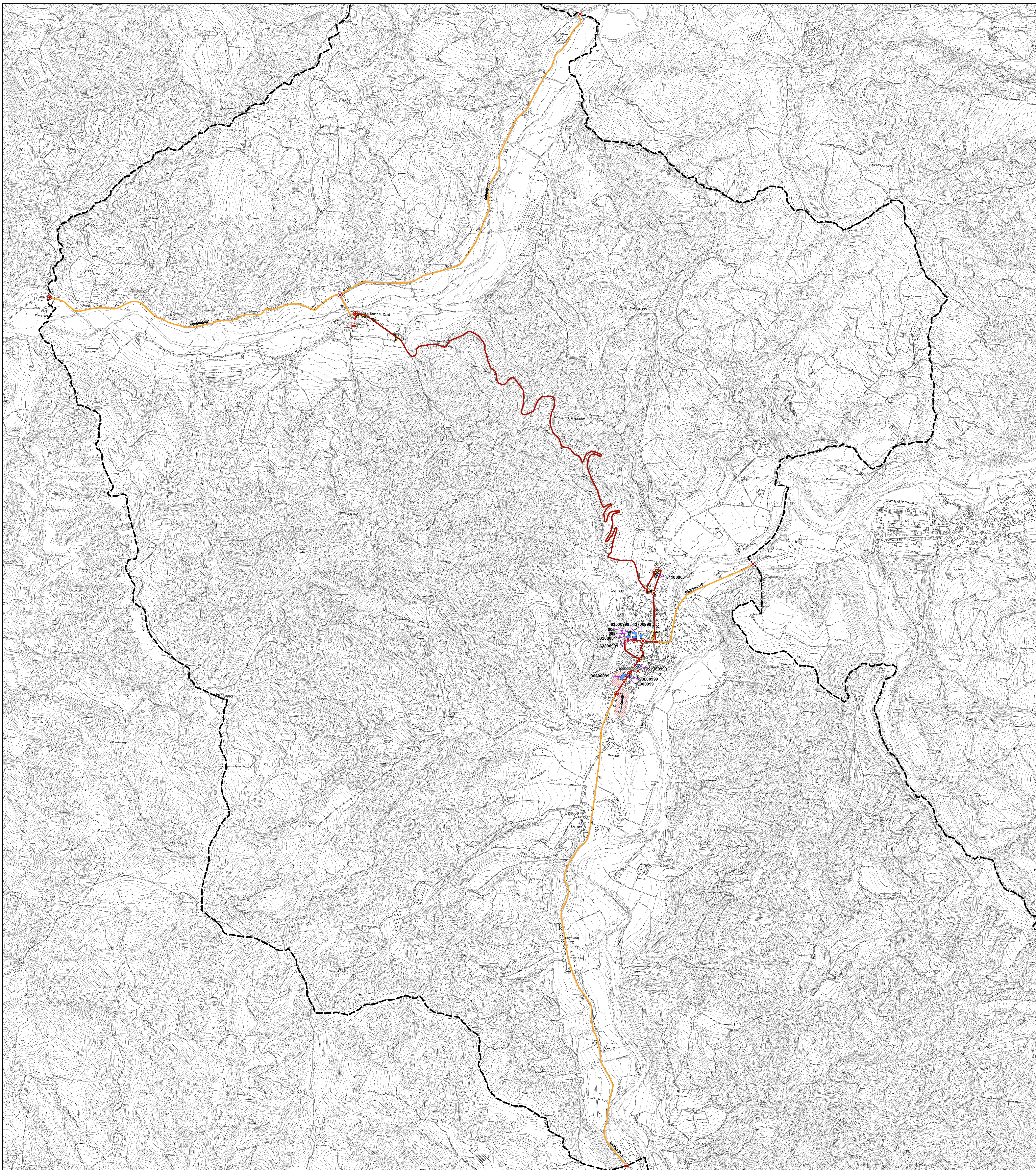
Legenda

Codice Provincia: 040

Codice Comune: 014

Sistema di gestione dell'emergenza

- Edificio strategico
- Area di emergenza (AMMASSAMENTO)
- Area di emergenza (RICOVERO)
- Area di emergenza (AMMASSAMENTO - RICOVERO)
- Infrastruttura di connessione
- Infrastruttura di accessibilità
- Aggregato strutturale interferente
- Unità strutturale interferente appartenente ad un AS
- Unità strutturale non interferente appartenente ad un AS
- Unità strutturale interferente isolata
- Confine comunale



0 375 750 1.500 Metri