

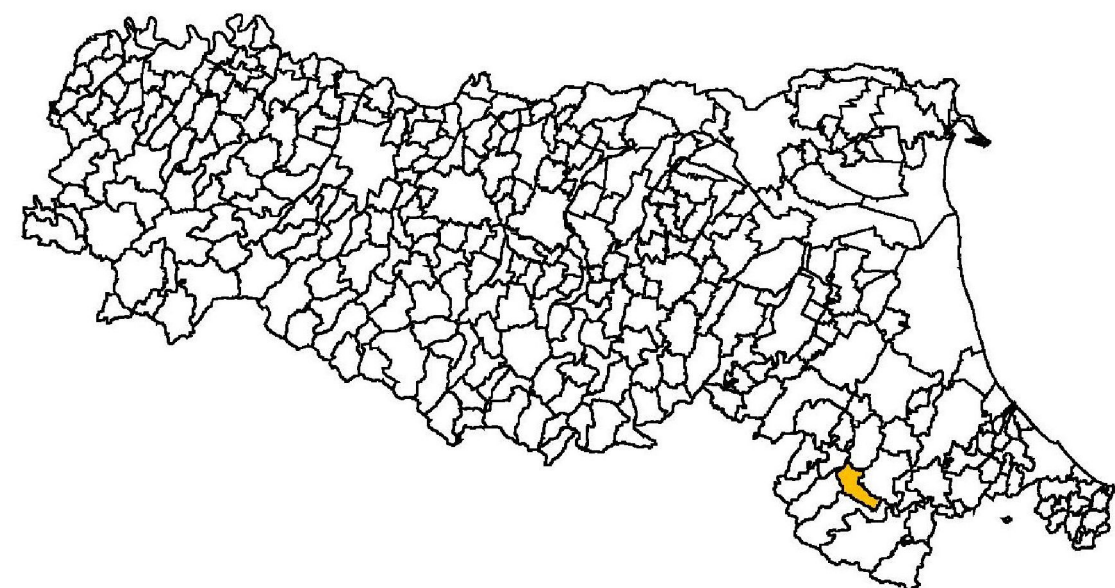


Attuazione dell'articolo 11 della legge 24 giugno 2009, n.77

ANALISI DELLA CONDIZIONE LIMITE PER L'EMERGENZA (CLE)

CARTA DI SOVRAPPOSIZIONE MS+CLE
scala 1:12.000

Regione Emilia-Romagna
Comune di Galeata



Regione	Soggetto realizzatore	Data
Emilia-Romagna	Unione Montana Appennino Forlivese Comune di Galeata Antoniazzi - Studio Associato (capogruppo/mandatario) Dott. Geol. Alberto Domenico Antoniazzi Dott. Geol. Aldo Antoniazzi (regale Rappresentante) Dott. Geol. Marco Baldi (mandante) Dott. Geol. Stefano Castagnetti (mandante) Dott. Geol. Alfredo Ricci (mandante) Dott. Ing. Ciriaco Spini (mandante) Dott. Geol. Francesco Strappadella (mandante)	Dicembre 2017

Legenda

Codice Provincia: 040
Codice Comune: 014

Sistema di gestione dell'emergenza

- Edificio strategico
- Area di emergenza (AMMASSAMENTO)
- Area di emergenza (RICOVERO)
- Area di emergenza (AMMASSAMENTO - RICOVERO)
- Infrastruttura di connessione
- Infrastruttura di accessibilità
- Aggregato strutturale interferente
- Unità strutturale interferente appartenente ad un AS
- Unità strutturale non interferente appartenente ad un AS
- Unità strutturale interferente isolata
- Confine comunale

Zone stabili suscettibili di amplificazioni locali

I valori dei Fattori di Amplificazione sono stati ricavati dalle tabelle allegate alla Delibera dell'Assemblea Legislativa della Regione Emilia-Romagna n. 112/2007

- FA I.S. 0,1-0,5 s = 1,3 - 1,4
- FA I.S. 0,1-0,5 s = 1,5 - 1,6
- FA I.S. 0,1-0,5 s = 1,7 - 1,8
- FA I.S. 0,1-0,5 s = 1,9 - 2,0
- FA I.S. 0,1-0,5 s = 2,1 - 2,2
- FA I.S. 0,1-0,5 s = 2,3 - 2,4
- FA I.S. 0,1-0,5 s >= 2,5

Zone suscettibili di instabilità

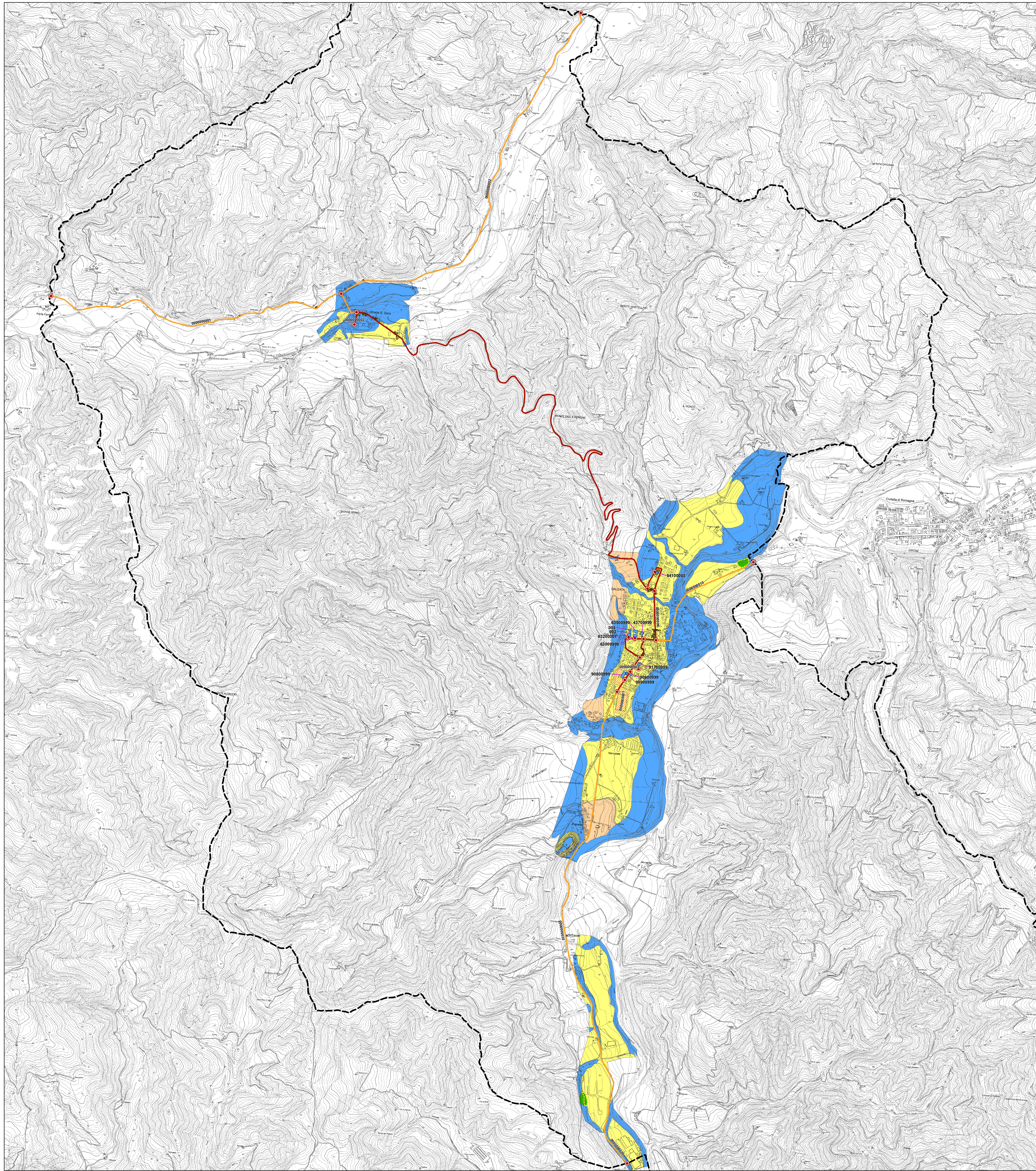
- Instabilità di versante

Zone con amplificazione topografica

- Zone con amplificazione topografica

Zone che necessitano di approfondimenti di MZS

- Zone che necessitano di approfondimenti di MZS di 3° Livello



0 375 750 1500 Metri