


MICROZONAZIONE SISMICA

Carta delle microzone omogenee in prospettiva sismica

scala 1 : 5.000
 Regione Emilia-Romagna
 Comune di Gambettola



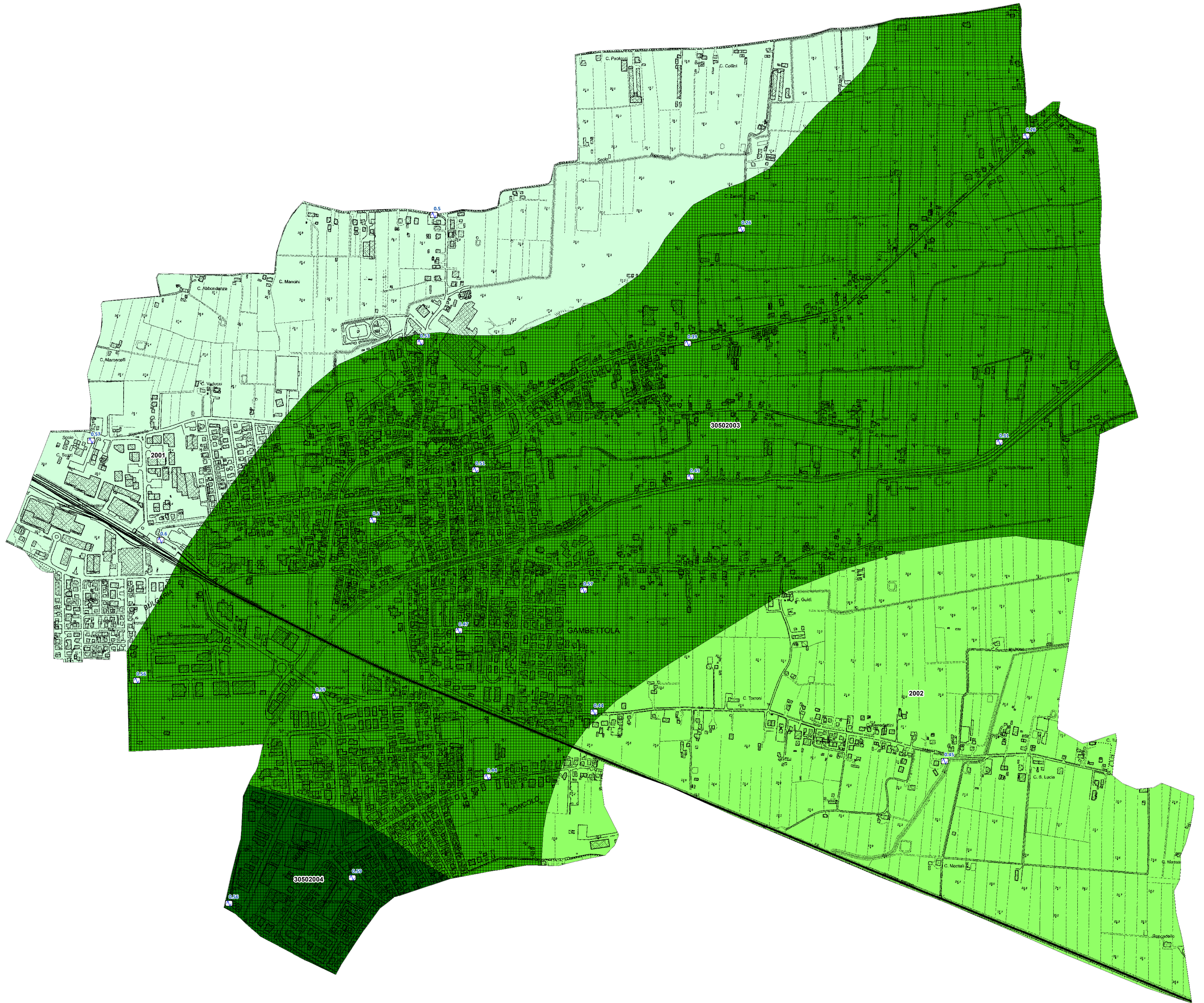
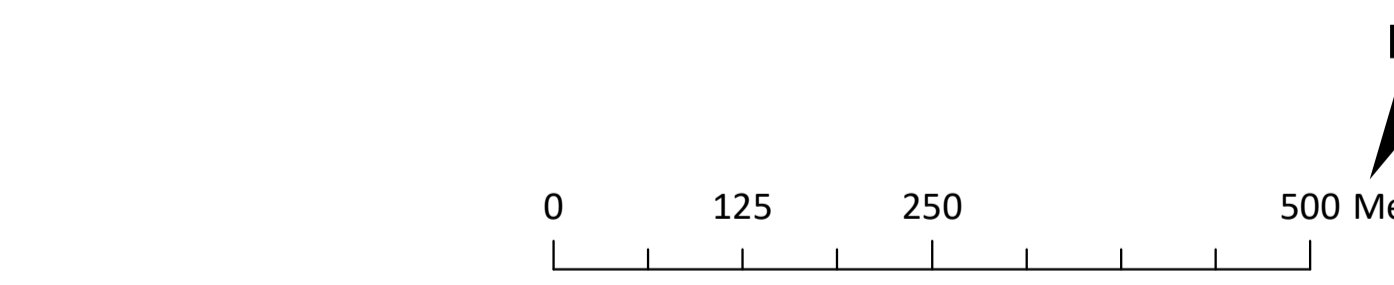
Regione
 Emilia-Romagna

Soggetto realizzatore
 Responsabile:
 Dott. Geol. Carlo Copioli
 Gruppo di lavoro:
 Dott. Geol. Paolo Ciacci
 Dott. Arch. Silvia Malpassi
 Dott. Geol. Alessandro Merli
 Dott. Geol. Fabio Vannoni

Data
 Marzo 2022

Legenda

- Zone stabili suscettibili di amplificazioni locali**
- 2001** Zona 1 - Coperture limoso argillose su substrato geologico formazionale stratificato ubicato a profondità comprese tra 50 e 100m
 - 2002** Zona 2 - Depositi alluvionali su substrato geologico formazionale stratificato ubicato a profondità comprese tra 50 e 90m
- Zone di attenzione per instabilità**
- 30502001** ZA₁ - Zona di attenzione per liquefazioni tipo 1 - Zona 3 - substrato geologico formazionale stratificato ubicato a profondità comprese tra 50 e 100m
 - 30502004** ZA₁ - Zona di attenzione per liquefazioni tipo 1 - Zona 4 - substrato geologico formazionale stratificato ubicato a profondità comprese tra 15 e 30m
- Punti di misura di rumore ambientale**
- 4.5** Punto di misura di rumore ambientale con indicazione del valore di f0



<p>2001 Depositi superficiali di canale al tetto di depositi di piano alluvionale di elevato spessore, prevalentemente limoso-argillose</p> <p>ZONA 1</p> <p>Substrato formazionale geologico con profondità comprese tra 50 e 100m da p.c.</p>	<p>2002 Depositi di piano alluvionale di elevato spessore, prevalentemente limoso-argillose</p> <p>ZONA 2</p> <p>Substrato formazionale geologico con profondità comprese tra 50 e 90m da p.c.</p>	<p>30502001 Depositi di canale al tetto di depositi di piano alluvionale di elevato spessore, prevalentemente limoso-argillose</p> <p>ZONA 3</p> <p>Substrato formazionale geologico con profondità comprese tra 50 e 100m da p.c.</p> <p>ZONA DI ATTENZIONE PER LIQUEFAZIONE 30502003</p>	<p>30502004 Depositi di piano alluvionale al tetto di formazione geologica di base marnoso-argillose</p> <p>ZONA 4</p> <p>ZONA DI ATTENZIONE PER LIQUEFAZIONE 30502004</p>
---	--	---	---