

MICROZONAZIONE SISMICA

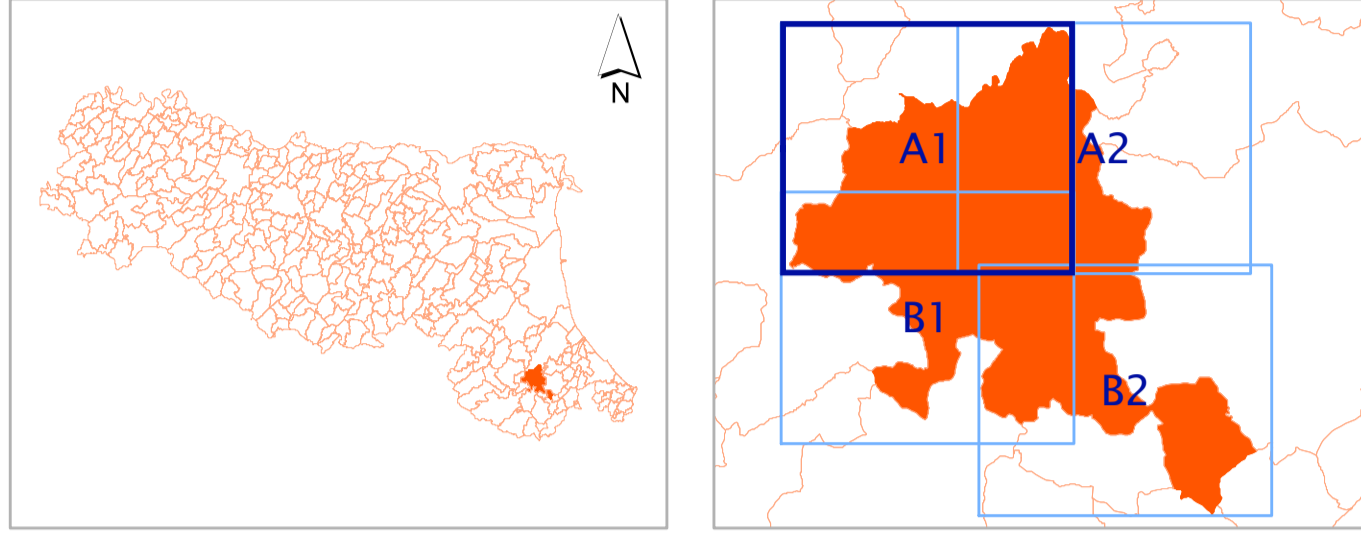
Carta delle indagini

Tavola A1

scala 1 : 10.000

Regione Emilia Romagna

Comune di Mercato Saraceno



	Soggetto Realizzatore Dott. Geol. Antonio Maria Baldi	Data Agosto 2013
		

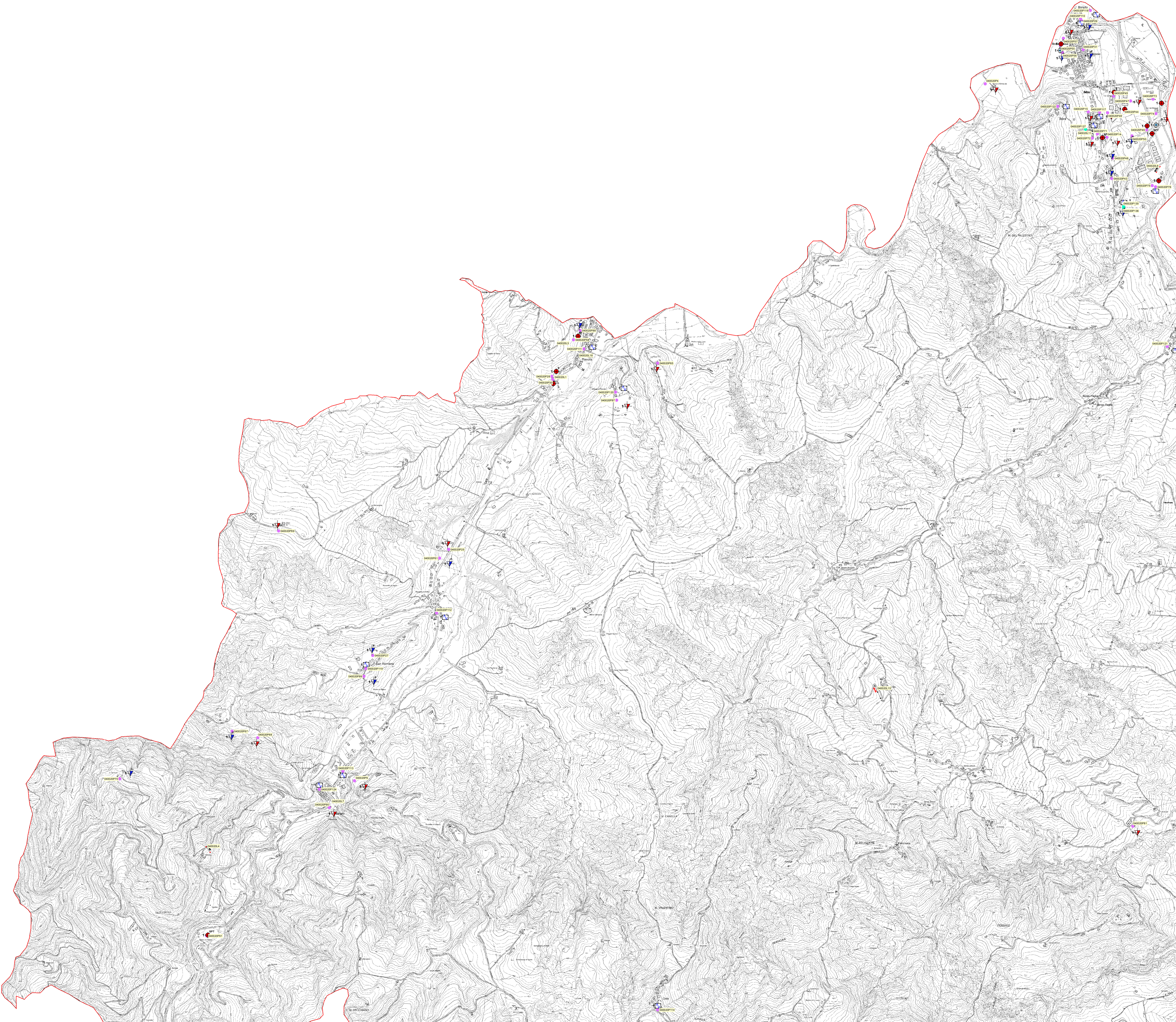
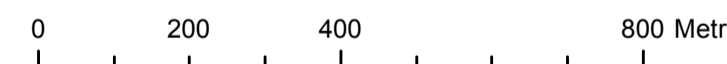
Legenda

Indagini precedenti

- Ubicazione delle indagini puntuali
- Tipologie di indagini puntuali**
- Sondaggio a carotaggio continuo
- Sondaggio a carotaggio continuo che intercetta il substrato
- Trincea o pozzetto esplorativo
- Sondaggio con piezometro
- Prova penetrometrica in foro (SPT)
- Prova penetrometrica dinamica pesante
- Prova penetrometrica dinamica leggera
- Prova penetrometrica statica
- Prova penetrometrica statica con punta elettrica
- Stazione microtermore a stazione singola
- Sezione geologica
- MW Prove MASW
- SR Profilo sismico a rifrazione

Indagini attuali

- Ubicazione delle indagini puntuali
- Stazione microtermore a stazione singola di nuova realizzazione
- Prova penetrometrica dinamica pesante di nuova realizzazione
- MW Prove MASW di nuova realizzazione



MICROZONAZIONE SISMICA

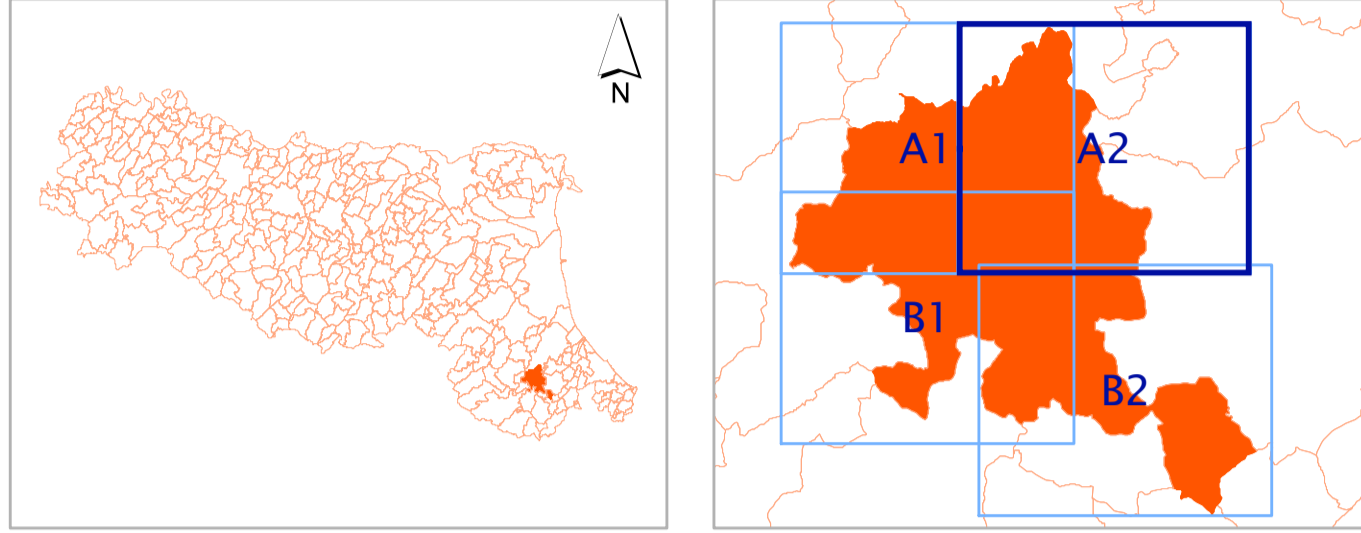
Carta delle indagini

Tavola A2

scala 1 : 10.000

Regione Emilia Romagna

Comune di Mercato Saraceno




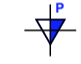

	Soggetto Realizzatore Dott. Geol. Antonio Maria Baldi	Data Agosto 2013
		

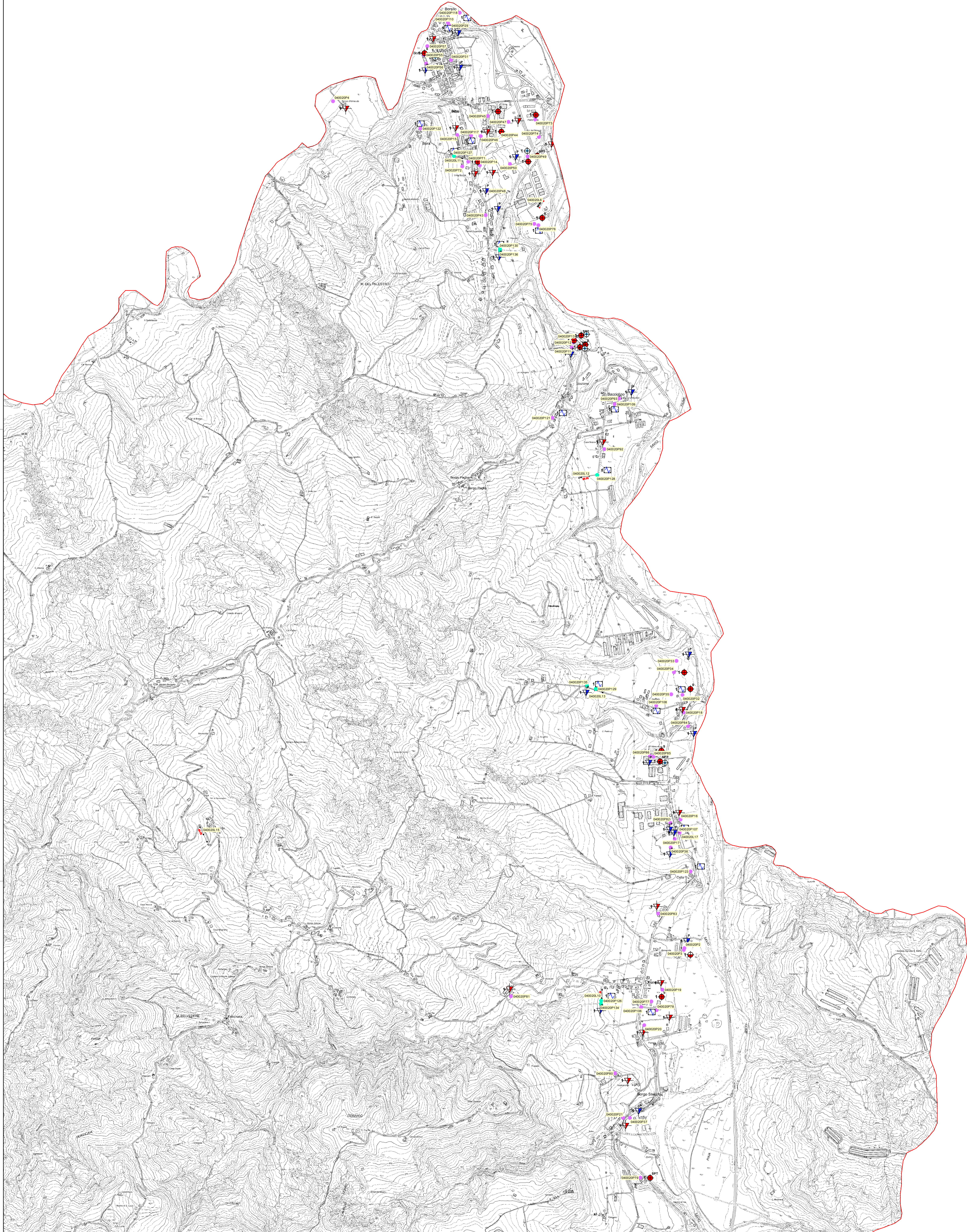
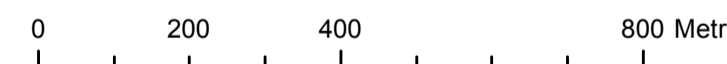
Legenda

Indagini precedenti

- Ubicazione delle indagini puntuali
- Tipologie di indagini puntuali**
-  Sondaggio a carotaggio continuo
-  Sondaggio a carotaggio continuo che intercetta il substrato
-  Trincea o pozzetto esplorativo
-  Sondaggio con piezometro
-  Prova penetrometrica in foro (SPT)
-  Prova penetrometrica dinamica pesante
-  Prova penetrometrica dinamica leggera
-  Prova penetrometrica statica
-  Prova penetrometrica statica con punta elettrica
-  Stazione microtremore a stazione singola
-  Sezione geologica
-  Prove MASW
-  Profilo sismico a rifrazione

Indagini attuali

- Ubicazione delle indagini puntuali
-  Stazione microtremore a stazione singola di nuova realizzazione
-  Prova penetrometrica dinamica pesante di nuova realizzazione
-  Prove MASW di nuova realizzazione

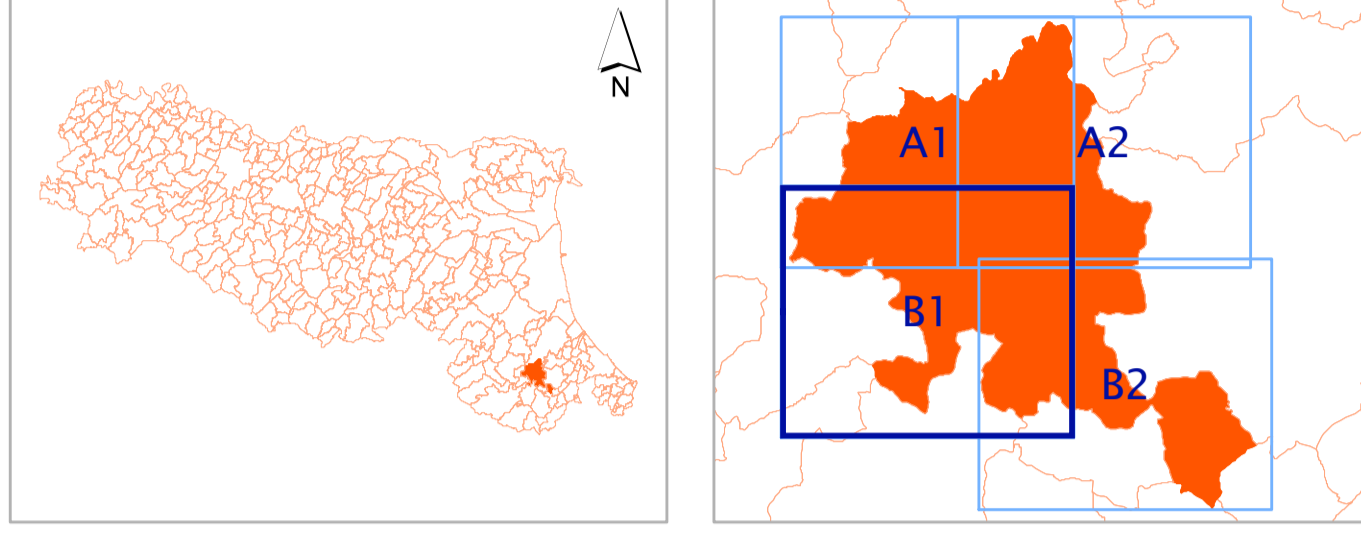


MICROZONAZIONE SISMICA

Carta delle indagini

Tavola B1
scala 1 : 10.000

Regione Emilia Romagna
Comune di Mercato Saraceno



	Soggetto Realizzatore Dott. Geol. Antonio Maria Baldi	Data Agosto 2013
		

Legenda

- Indagini precedenti**
- Ubicazione delle indagini puntuali
 - Tipologie di indagini puntuali**
 - Sondaggio a carotaggio continuo
 - Sondaggio a carotaggio continuo che intercetta il substrato
 - Trincea o pozzetto esplorativo
 - Sondaggio con piezometro
 - Prova penetrometrica in foro (SPT)
 - Prova penetrometrica dinamica pesante
 - Prova penetrometrica dinamica leggera
 - Prova penetrometrica statica
 - Prova penetrometrica statica con punta elettrica
 - Stazione microtermore a stazione singola
 - Sezione geologica
 - **MW** Prove MASW
 - **SR** Profilo sismico a rifrazione
- Indagini attuali**
- Ubicazione delle indagini puntuali
 - Stazione microtermore a stazione singola di nuova realizzazione
 - Prova penetrometrica dinamica pesante di nuova realizzazione
 - **MW** Prove MASW di nuova realizzazione

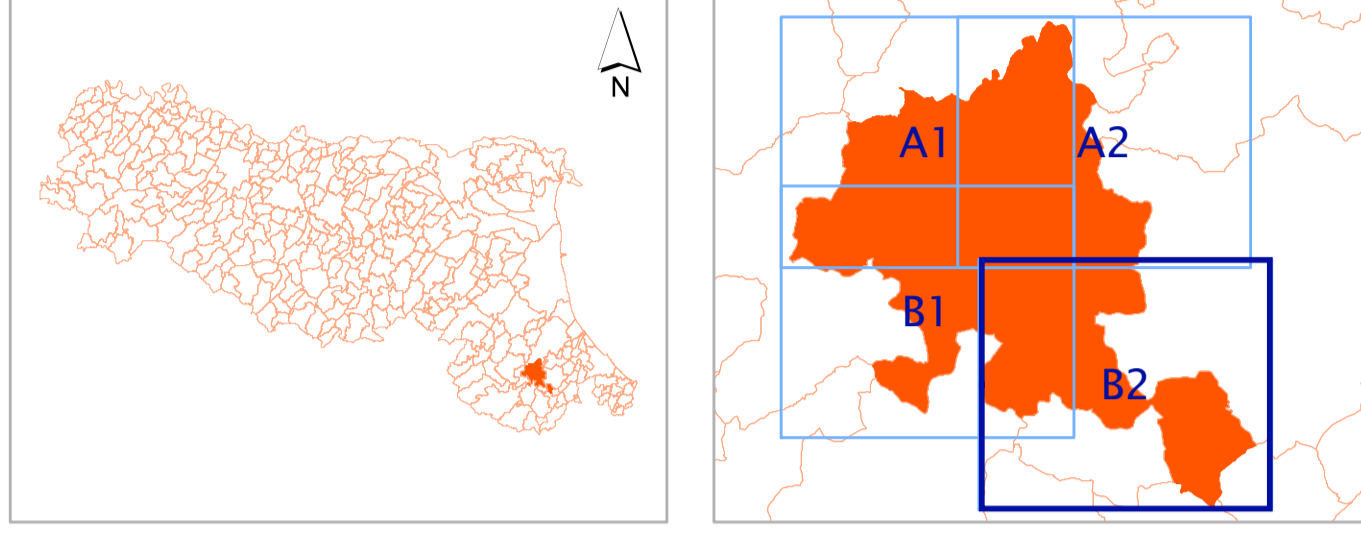


MICROZONAZIONE SISMICA

Carta delle indagini

Tavola B2
scala 1 : 10.000

Regione Emilia Romagna
Comune di Mercato Saraceno



	Soggetto Realizzatore Dott. Geol. Antonio Maria Baldi	Data Agosto 2013
		

Legenda

- Indagini precedenti**
- Ubicazione delle indagini puntuali
 - Tipologie di indagini puntuali**
 - Sondaggio a carotaggio continuo
 - Sondaggio a carotaggio continuo che intercetta il substrato
 - Trincea o pozzetto esplorativo
 - Sondaggio con piezometro
 - Prova penetrometrica in foro (SPT)
 - Prova penetrometrica dinamica pesante
 - Prova penetrometrica dinamica leggera
 - Prova penetrometrica statica
 - Prova penetrometrica statica con punta elettrica
 - Stazione microtremore a stazione singola
 - Sezione geologica
 - MW Prove MASW
 - SR Profilo sismico a rifrazione
- Indagini attuali**
- Ubicazione delle indagini puntuali
 - Stazione microtremore a stazione singola di nuova realizzazione
 - Prova penetrometrica dinamica pesante di nuova realizzazione
 - MW Prove MASW di nuova realizzazione

