

# MICROZONAZIONE SISMICA

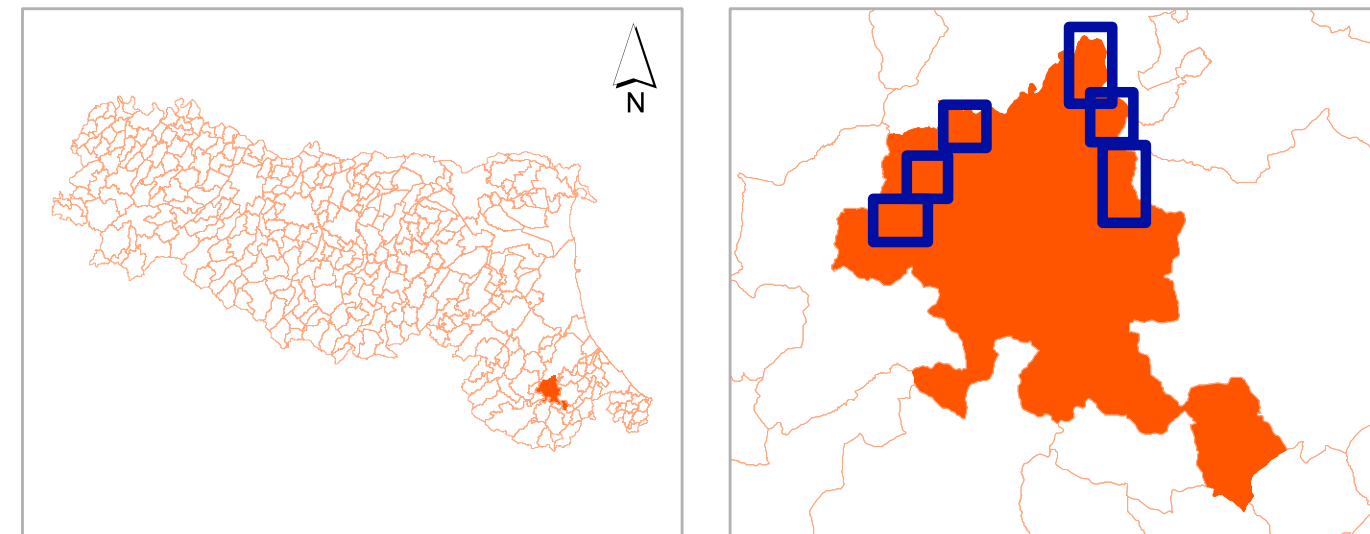
## Carta geologico tecnica

Tavola I

scala 1 : 5.000

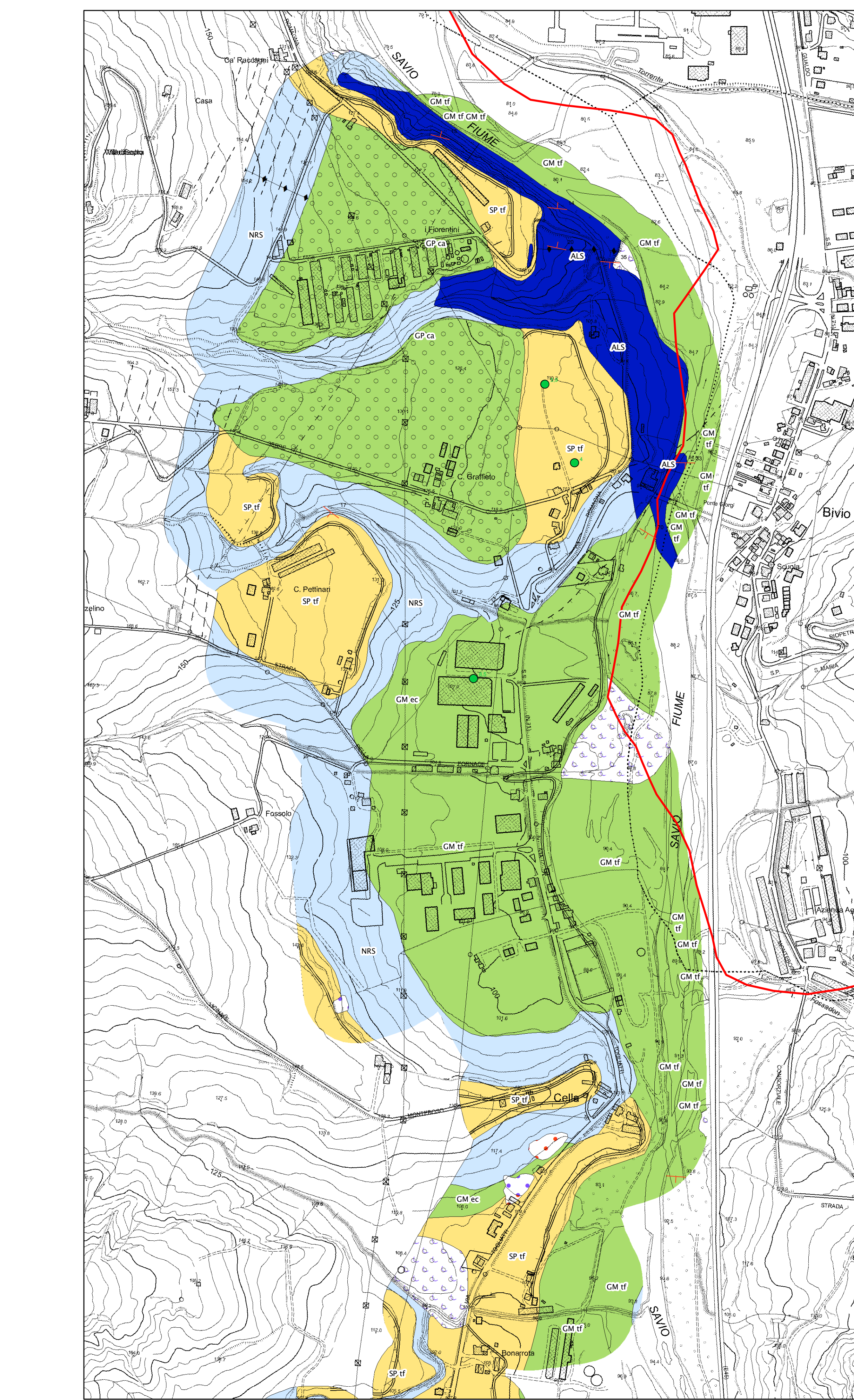
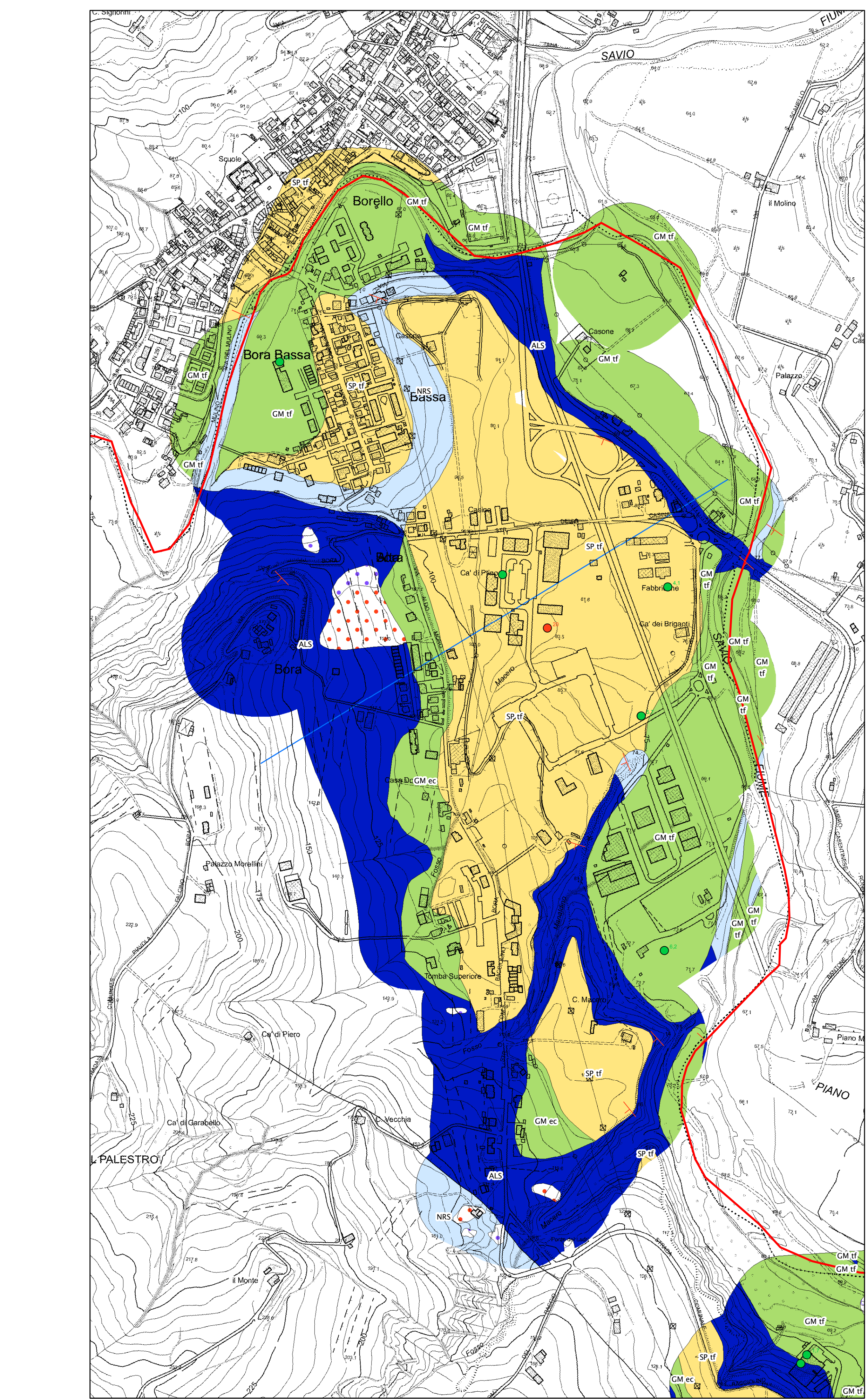
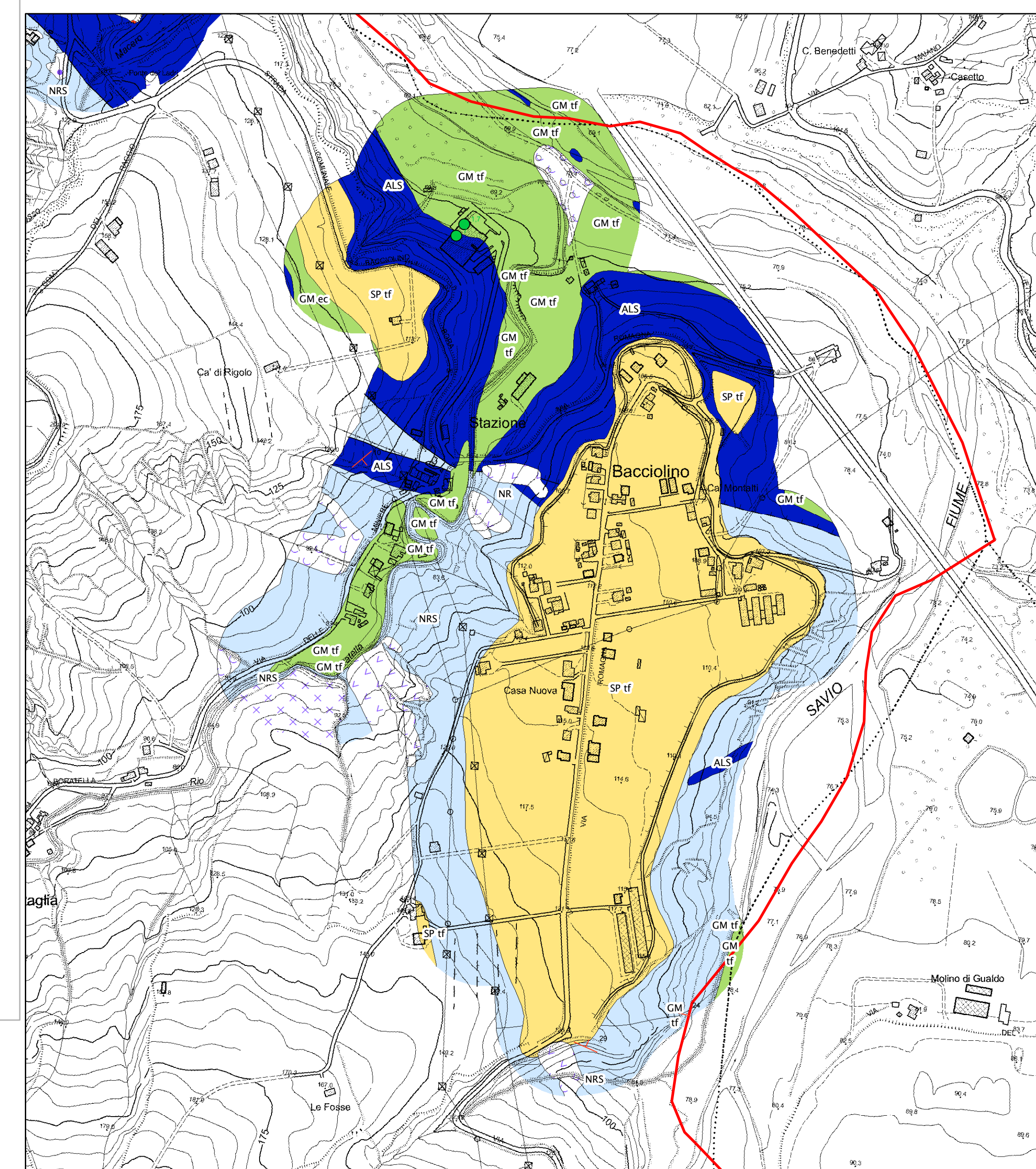
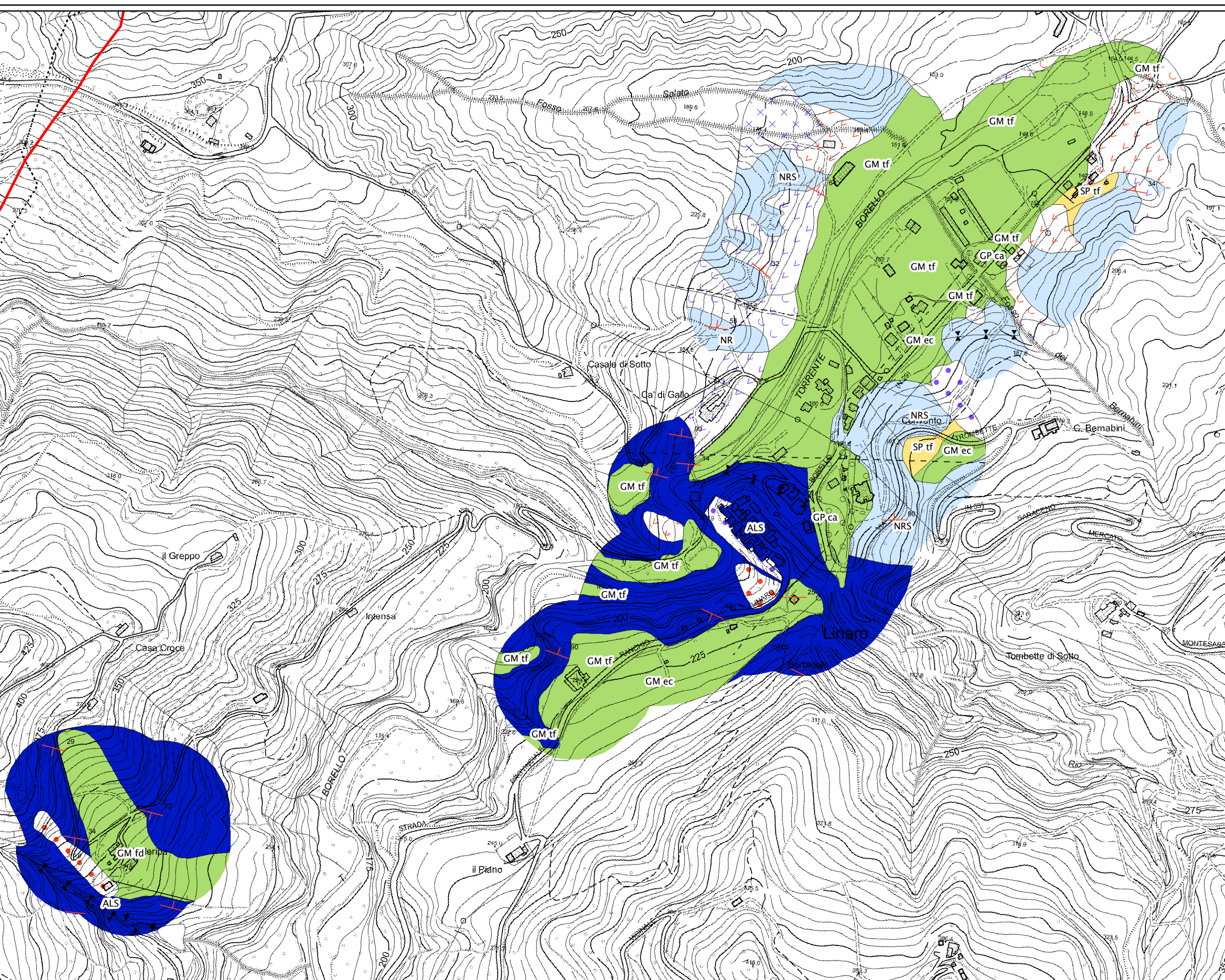
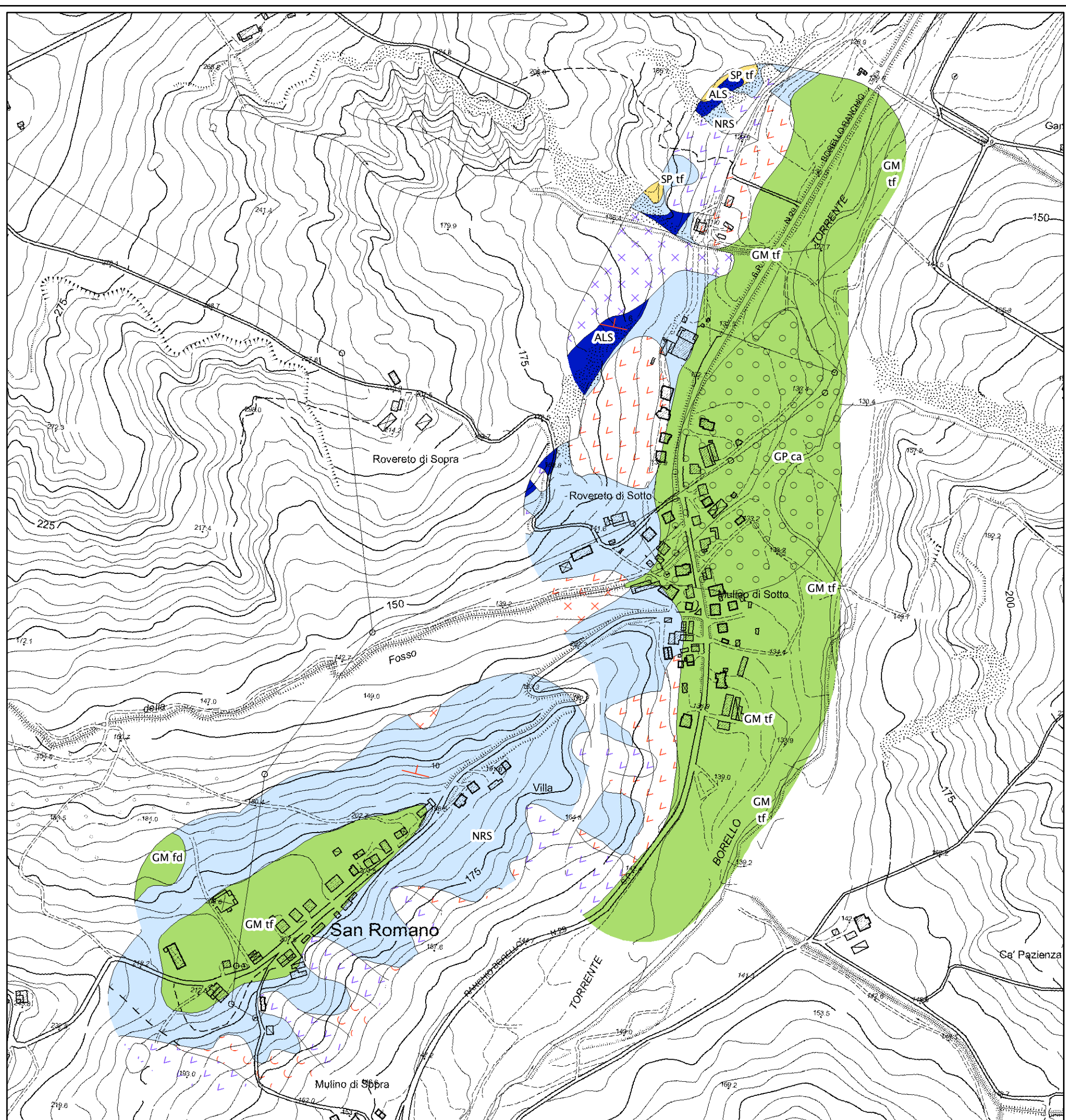
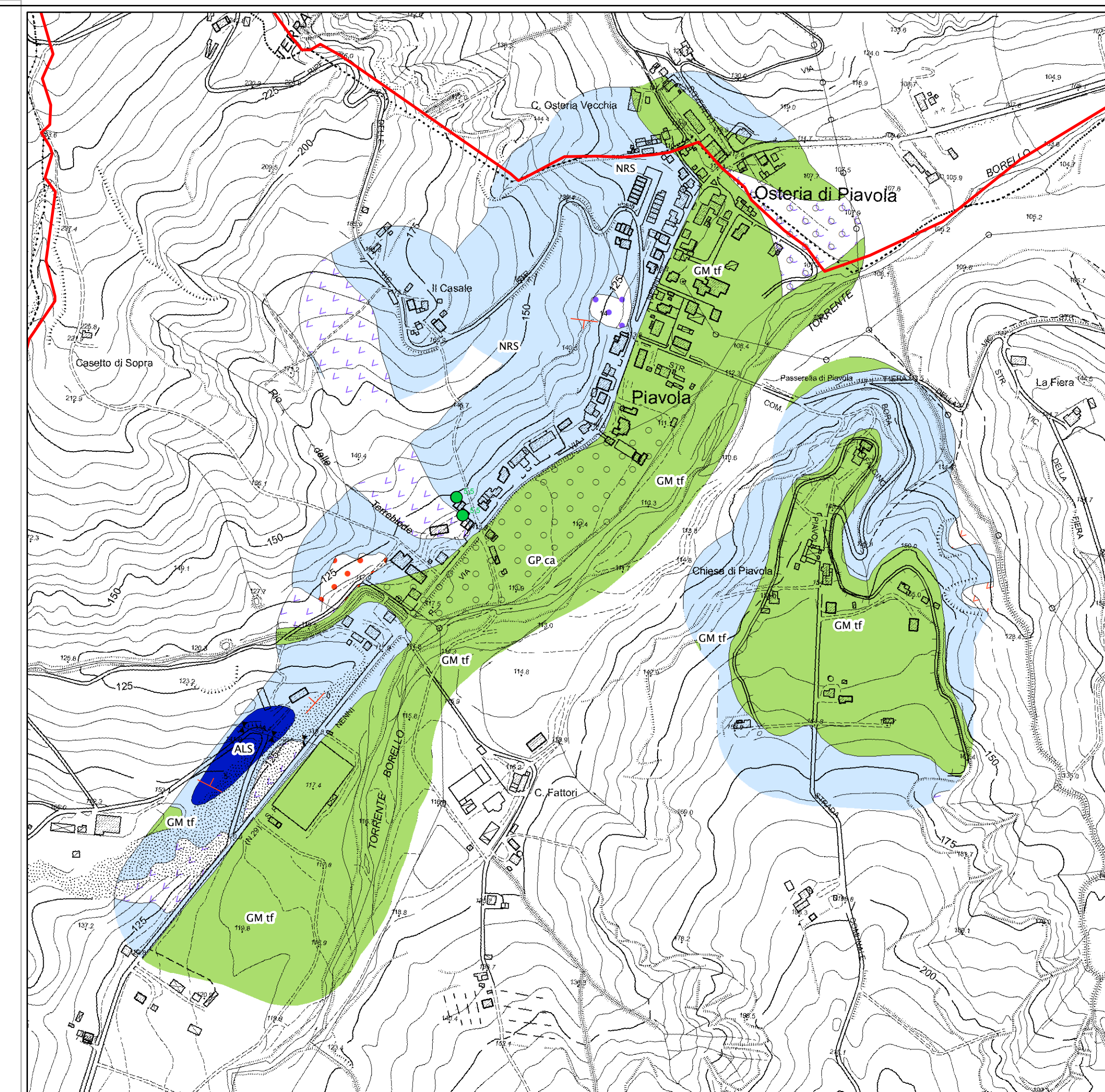
Regione Emilia Romagna

Comune di Mercato Saraceno



Soggetto Realizzatore  
 Dott. Geol. Antonio Maria Baldi

Data  
 Agosto 2013

### Legenda

**Terreni di copertura**

- CP Chiese pulite con granulometria poco assorta, miscela di ghiaia e sabbia
- GM Ghiaie limose, miscela di ghiaia, sabbia e limo
- SP Sabbie pulite con granulometria poco assorta

**Substrato geologico**

- NR Substrato geologico non rigido
- ALS Alternanza di litotipi stratificato
- NRS Substrato geologico non rigido stratificato

**Instabilità di versante**

- Crollo o ribaltamento - attiva
- Scorrimento - attiva
- Calamento - attiva
- Complessa - attiva
- Non definito - attiva
- Scorrimento - quiescente
- Calamento - quiescente
- Complessa - quiescente
- Non definito - quiescente

**Forme di superficie e sepolte**

- Conoidi alluvionali
- Falda detritica

**Elementi lineari**

- Orlo di terrazzo fluviale
- Traccia di sinclinale
- Traccia di anticlinale
- Traccia della sezione geologica

**Faglie non attive**

- Diretta (contatto tettonico (certa))
- Inversa (certa)
- Trascorrente (obliqua/sovrascorrimiento (certa))
- Trascorrente (obliqua/sovrascorrimiento (presunta))

**Elementi geologici e idrogeologici**

- Giacitura strati
- Giacitura strati
- Profondità (m) substrato rigido raggiunto da sondaggio o pozzo
- Profondità (m) sondaggio o pozzo che non ha raggiunto il substrato rigido

