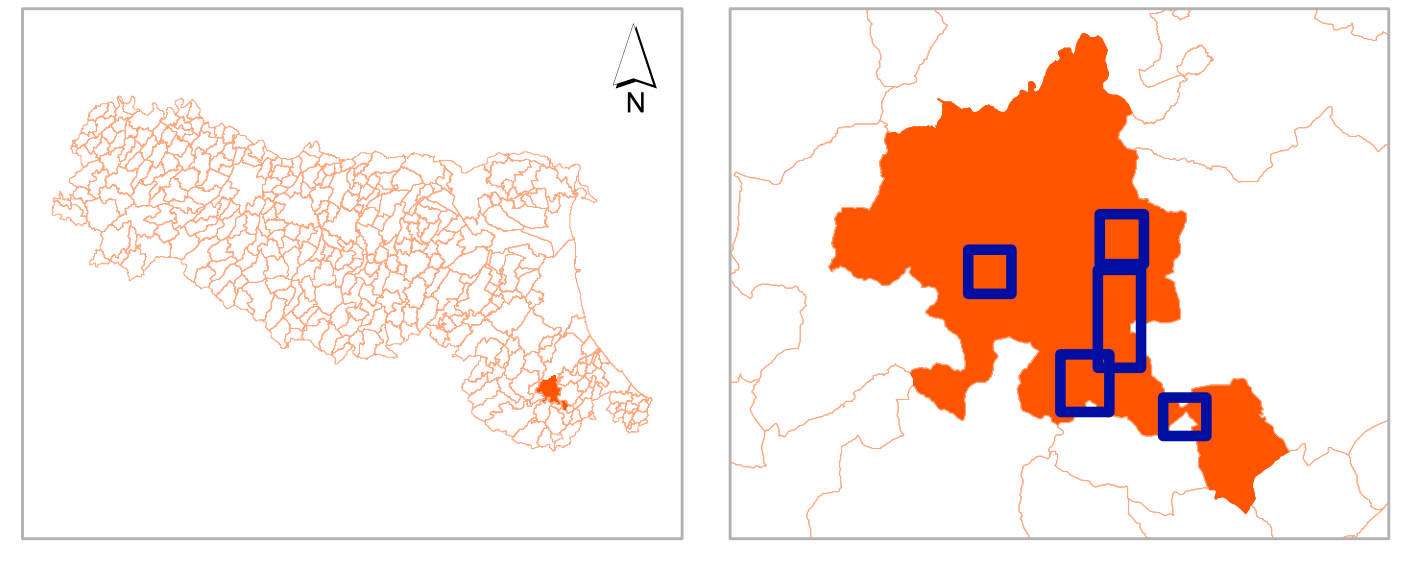


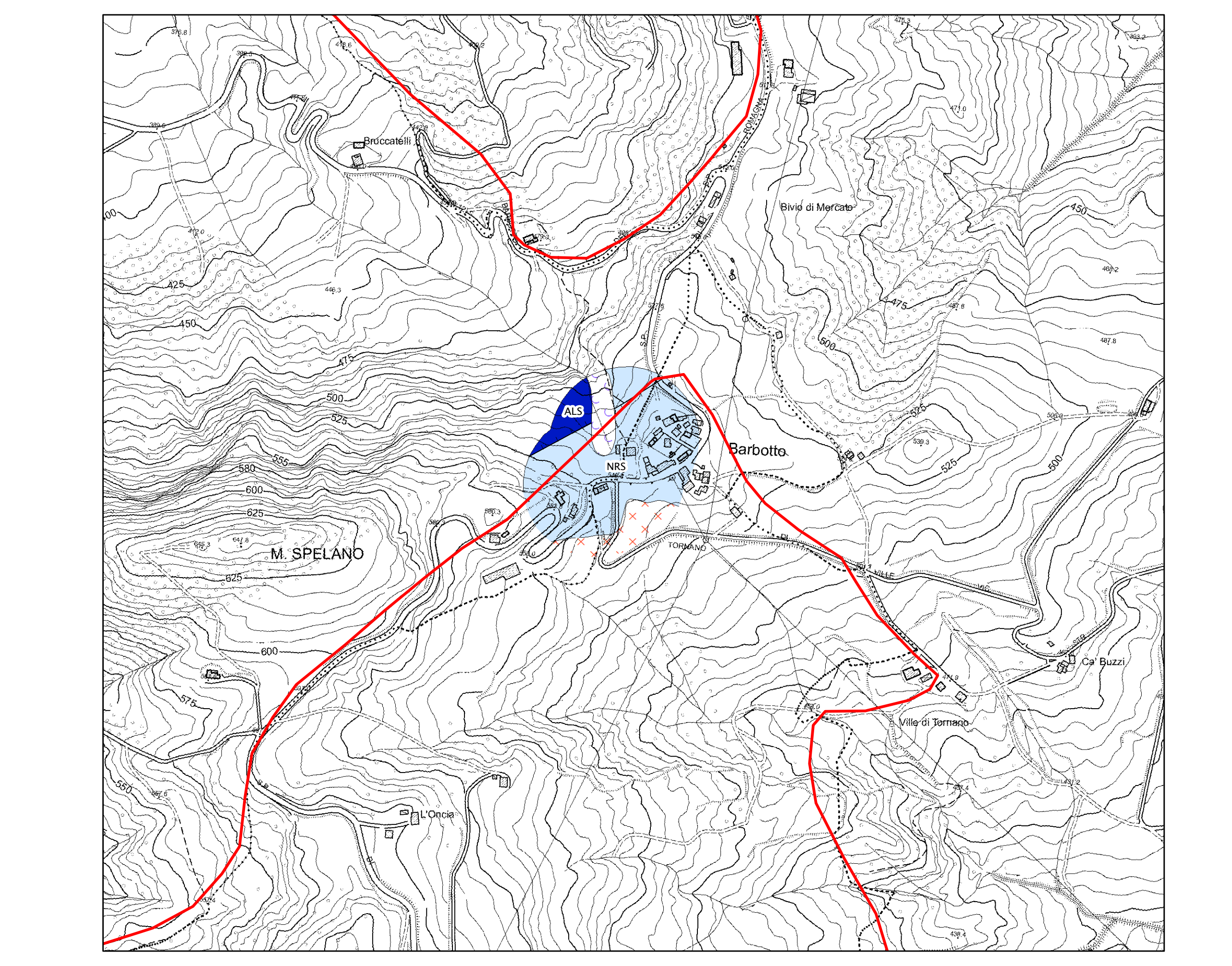
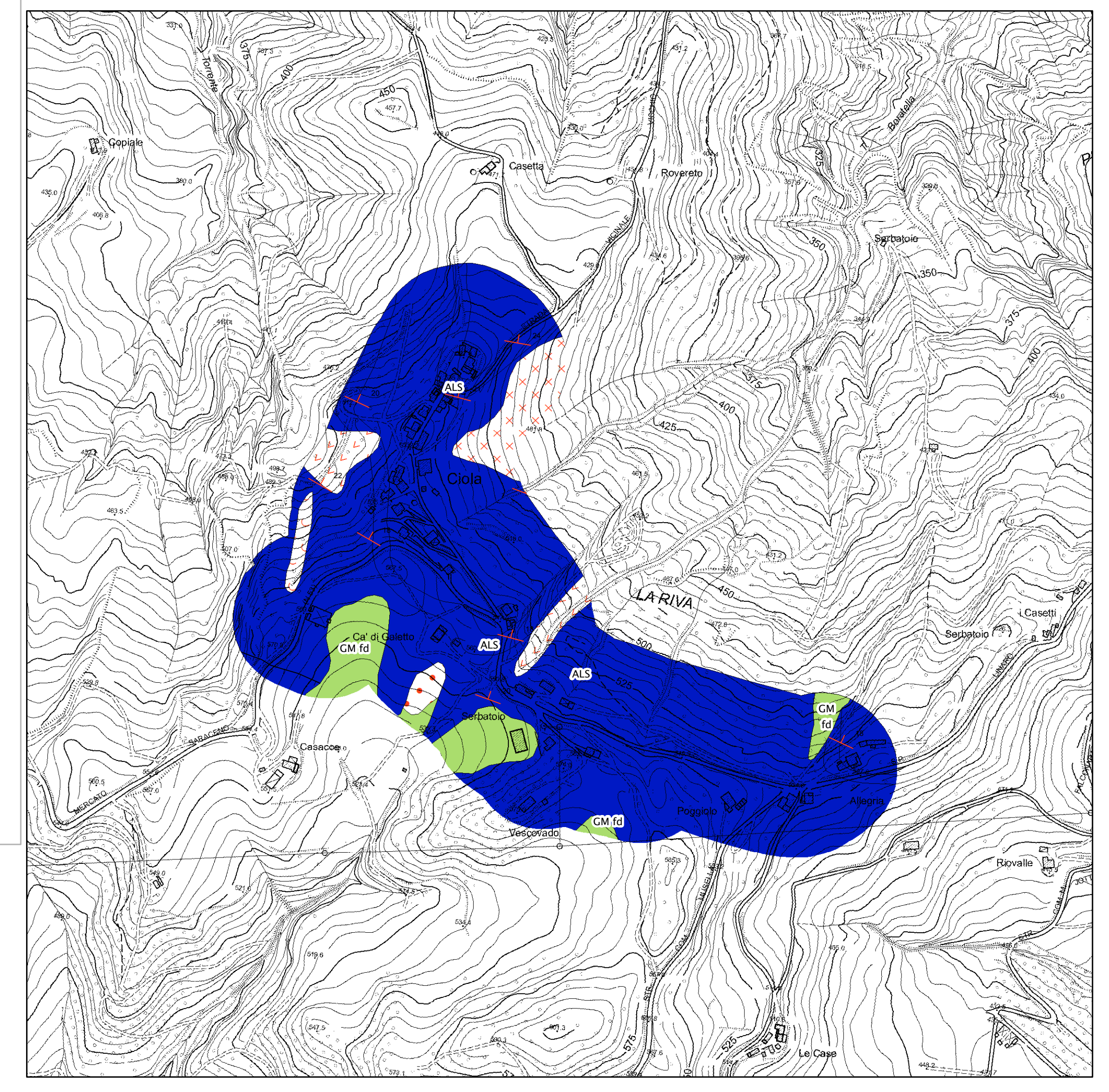
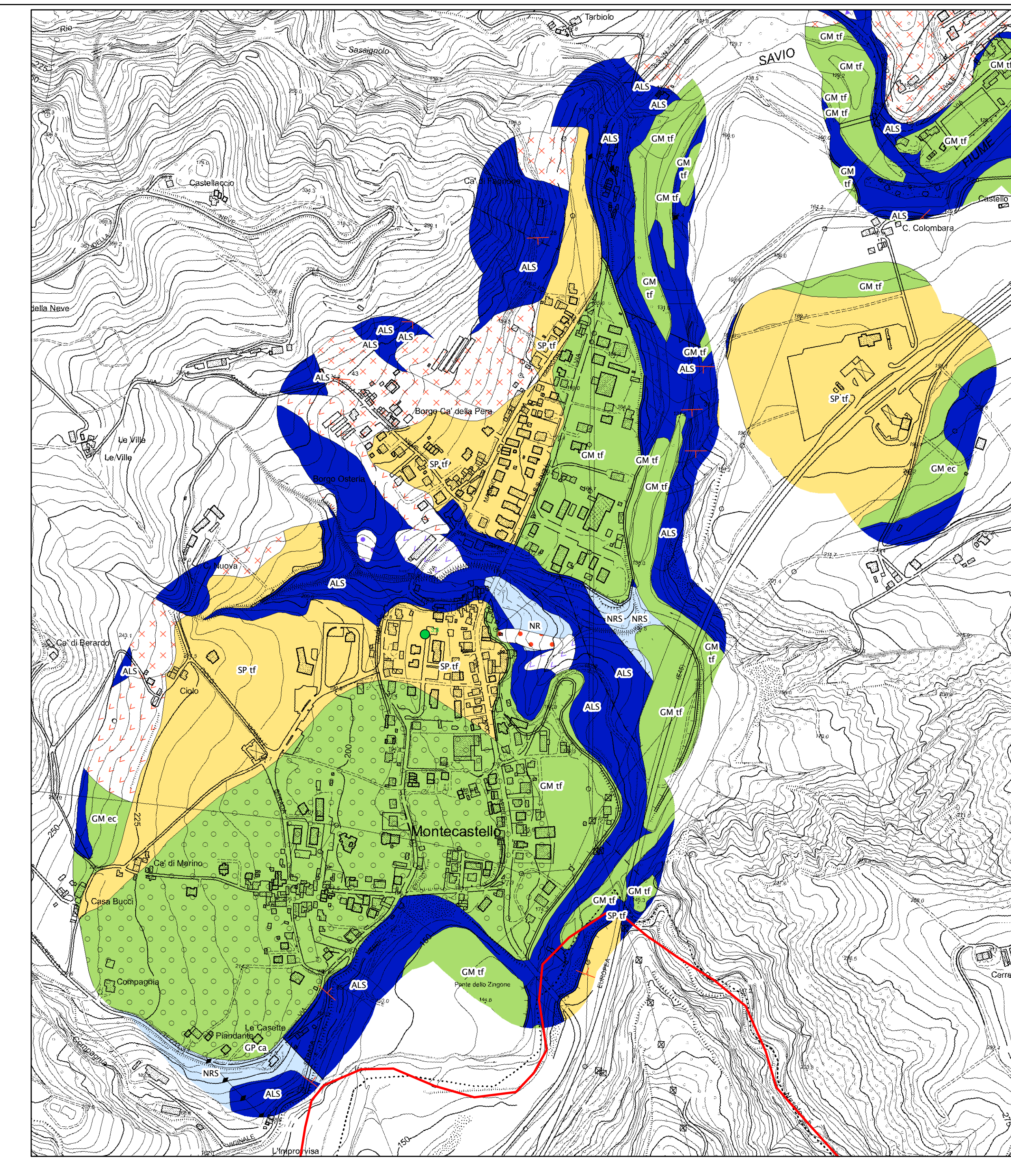
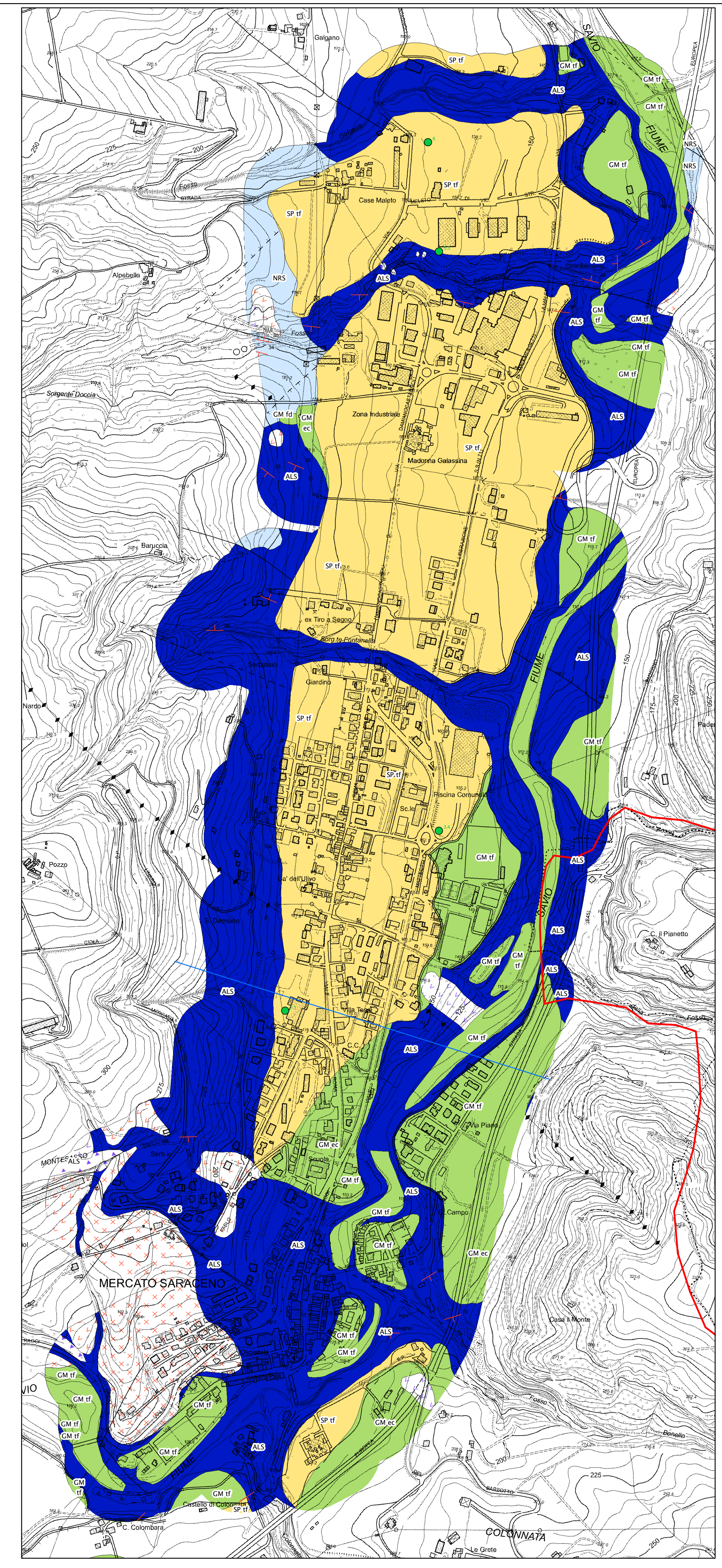
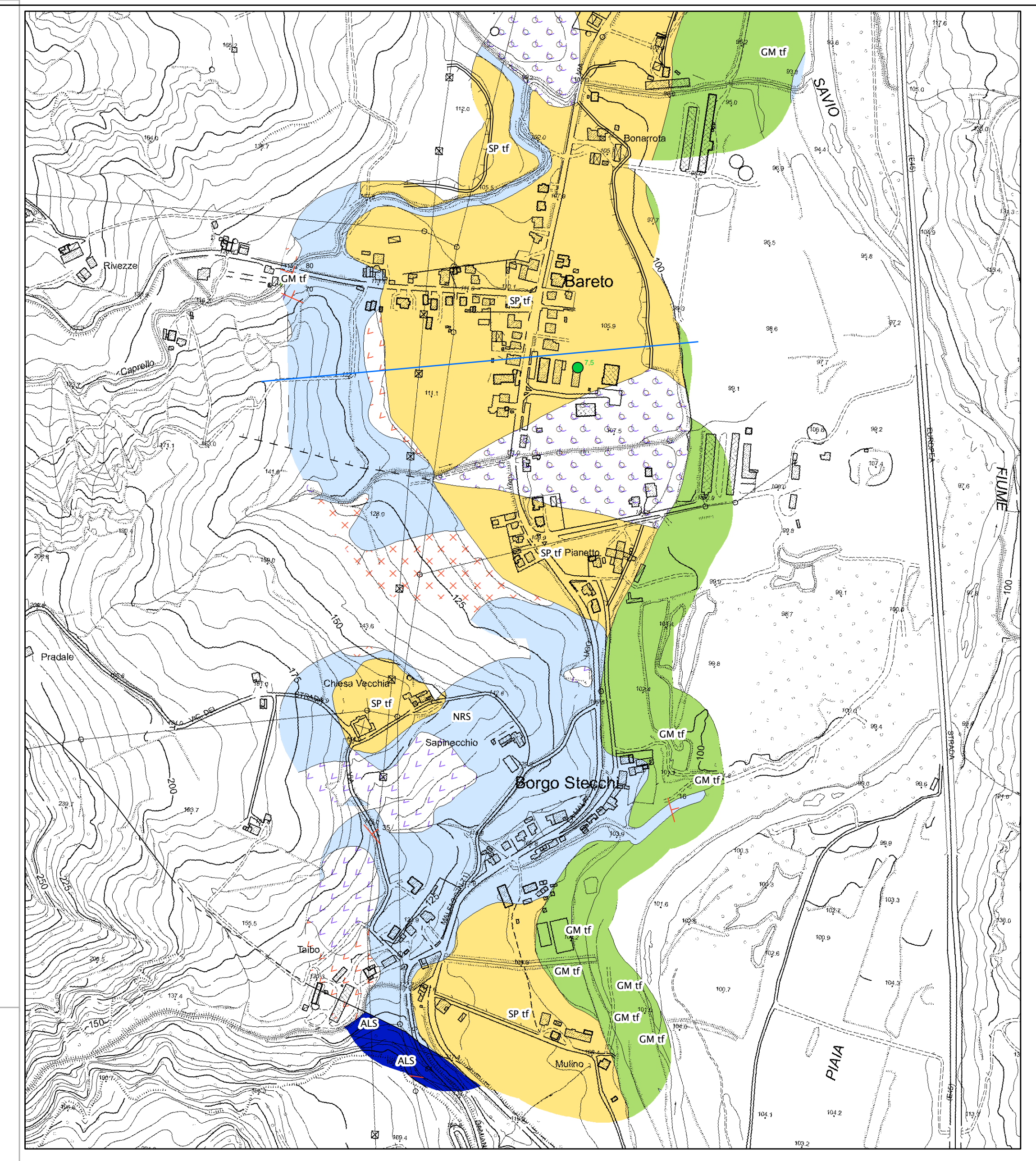
MICROZONAZIONE SISMICA

Carta geologico tecnica

Tavola 2
 scala 1 : 5.000
 Regione Emilia Romagna
 Comune di Mercato Saraceno



Soggetto Realizzatore
 Dott. Geol. Antonio Maria Baldi
 Data
 Agosto 2013

- ### Legenda
- Terreni di copertura**
 - CF Chiese pulite con granulometria poco assorbita, miscela di ghiaia e sabbia
 - GM Chiese limose, miscela di ghiaia, sabbia e limo
 - SP Sabbie pulite con granulometria poco assorbita
 - Substrato geologico**
 - NR Substrato geologico non rigido
 - ALS Alternanza di litotipi stratificato
 - NRS Substrato geologico non rigido stratificato
 - Instabilità di versante**
 - Crollo o ribaltamento - attiva
 - Scorrimento - attiva
 - Calamento - attiva
 - Complessa - attiva
 - Non definito - attiva
 - Scorrimento - quiescente
 - Calamento - quiescente
 - Complessa - quiescente
 - Non definito - quiescente
 - Forme di superficie e sepolte**
 - Conoidi alluvionali
 - Falda detritica
 - Elementi lineari**
 - Orlo di terrazzo fluviale
 - Traccia di sinclinale
 - Traccia di anticlinale
 - Traccia della sezione geologica
 - Faglie non attive**
 - Diretta / contatto tettonico (certa)
 - Diretta / contatto tettonico (presunta)
 - Inversa (certa)
 - Trascorrente / obliqua / sovrascorrimento (certa)
 - Trascorrente / obliqua / sovrascorrimento (presunta)
 - Elementi geologici e idrogeologici**
 - Giacitura strati
 - Profondità (m) substrato rigido raggiunto da sondaggio o pozzo
 - Profondità (m) sondaggio o pozzo che non ha raggiunto il substrato rigido

