

MICROZONAZIONE SISMICA

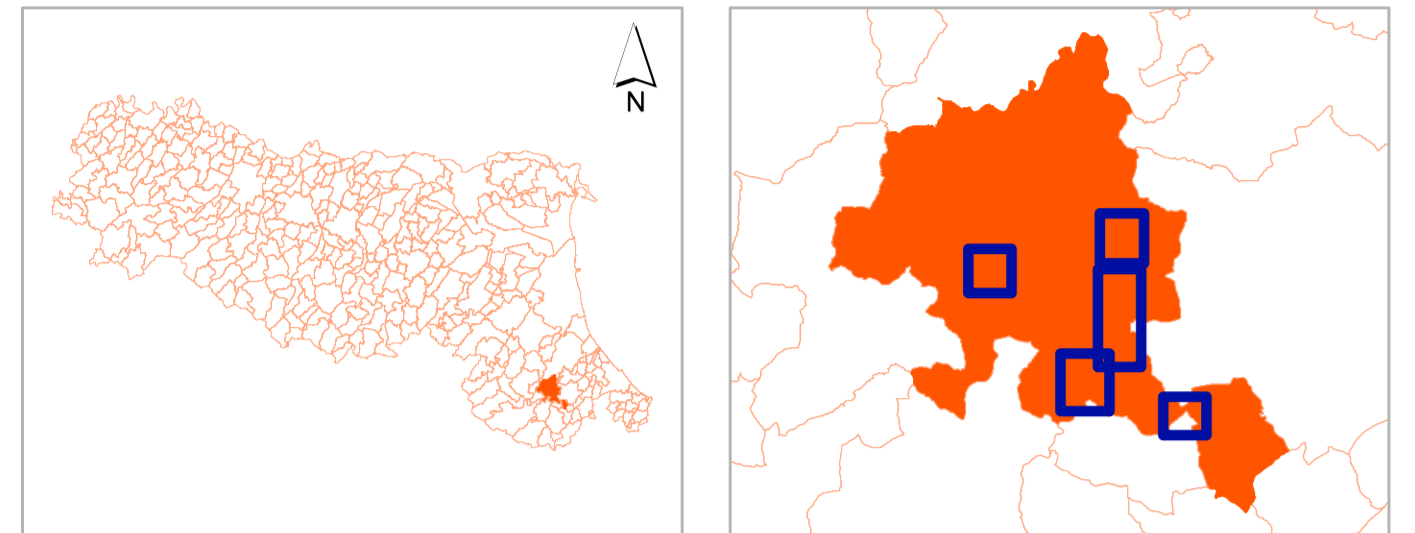
Carta delle microzone omogenee in prospettiva sismica

Tavola 2

scala 1 : 5.000

Regione Emilia Romagna

Comune di Mercato Saraceno




 Soggetto Realizzatore
 Dott. Geol. Antonio Maria Baldi
 Data
 Agosto 2013

- ### Legenda
- Zone stabili**
- Zone stabile (alternanza di litipi stratificati): Arenarie pelliche e marne
- Zone stabili suscettibili di amplificazioni locali**
- Zona 1: Ghiaia e sabbia limosa soprastanti sabbie con ciassi e successivamente alternanze di litipi arenacei e pellici
 - Zona 2: Ghiaia limosa e sabbia soprastanti arenarie e pellici o argille siltose
 - Zona 3: Sabbie con ciassi soprastanti un'alternanza di litipi arenacei e pellici
 - Zona 4: Ghiaia e sabbia limosa soprastanti sabbie con ciassi e successivamente alternanze di litipi arenacei e pellici
 - Zona 5: Ghiaia limosa e sabbia soprastanti un'alternanza di litipi arenacei e pellici
 - Zona 6: Gessi soprastanti un'alternanza di pellici e subordinatamente di arenarie
 - Zona 7: Argille varicolori e argille scagliose
 - Zona 8: Alternanza di litipi pellici e subordinatamente arenacei
 - Zona 9: Arenarie pelliche e marne potenzialmente soggette ad amplificazione topografica
- Zone suscettibili di instabilità**
- Instabilità di versante: Attiva
 - Instabilità di versante: Quiescente
- Forme di superficie e sepolte**
- Conoidi alluvionali
 - Falda detritica
- Elementi lineari**
- Orlo di terrazzo fluviale
 - Traccia di sezione topografica

