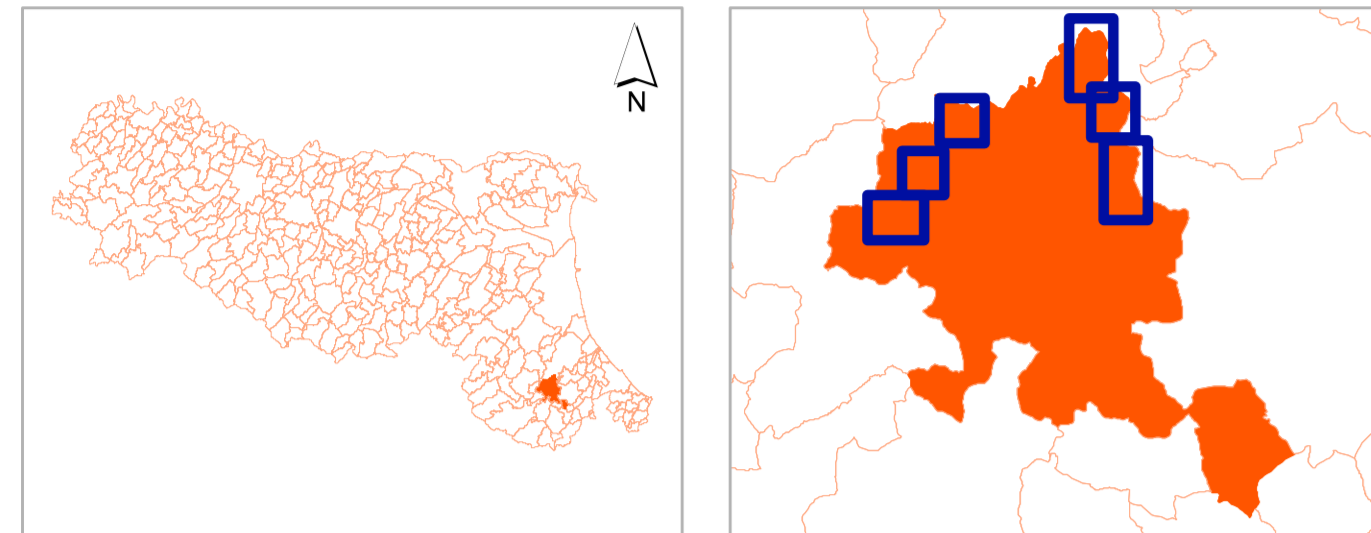


MICROZONAZIONE SISMICA

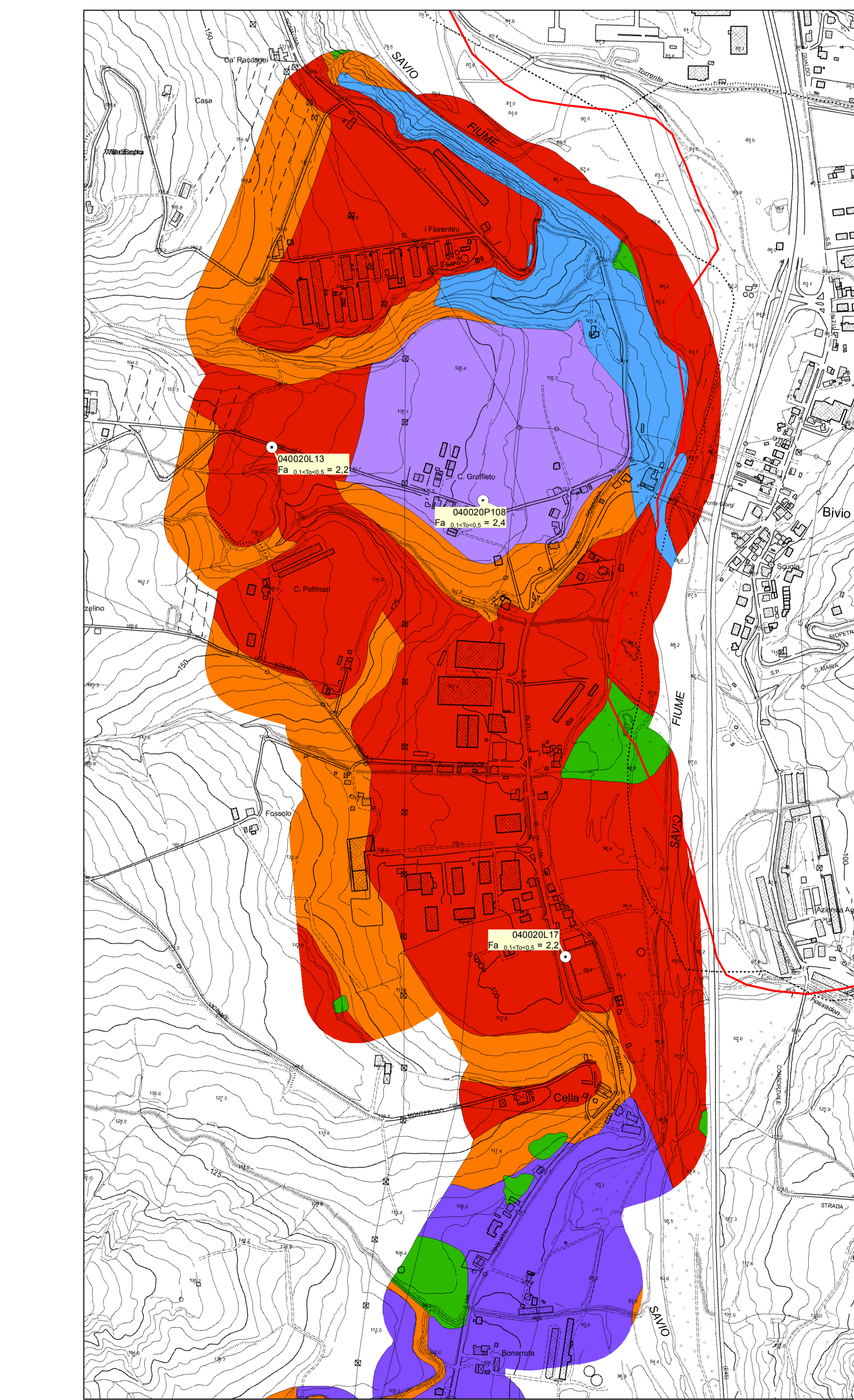
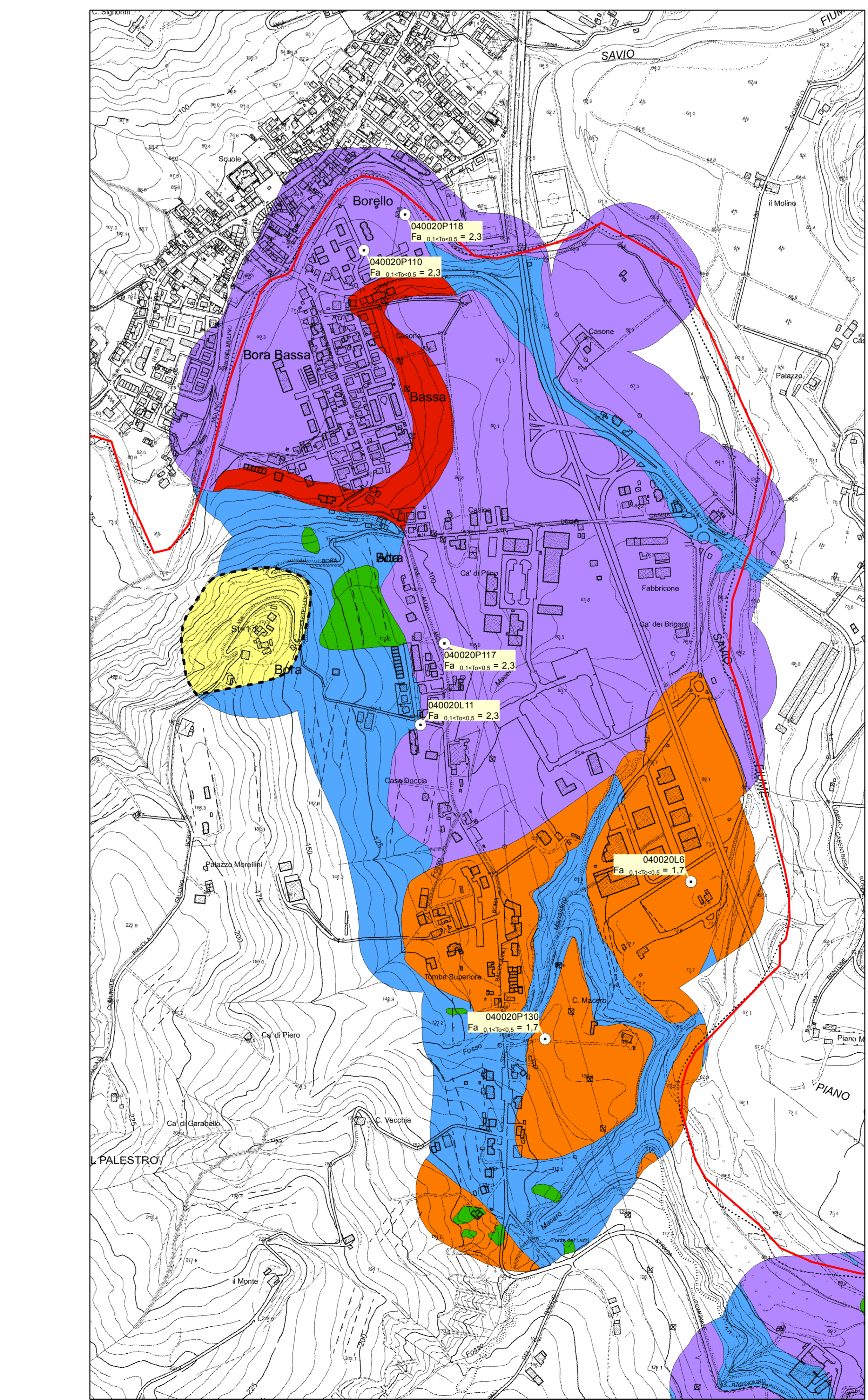
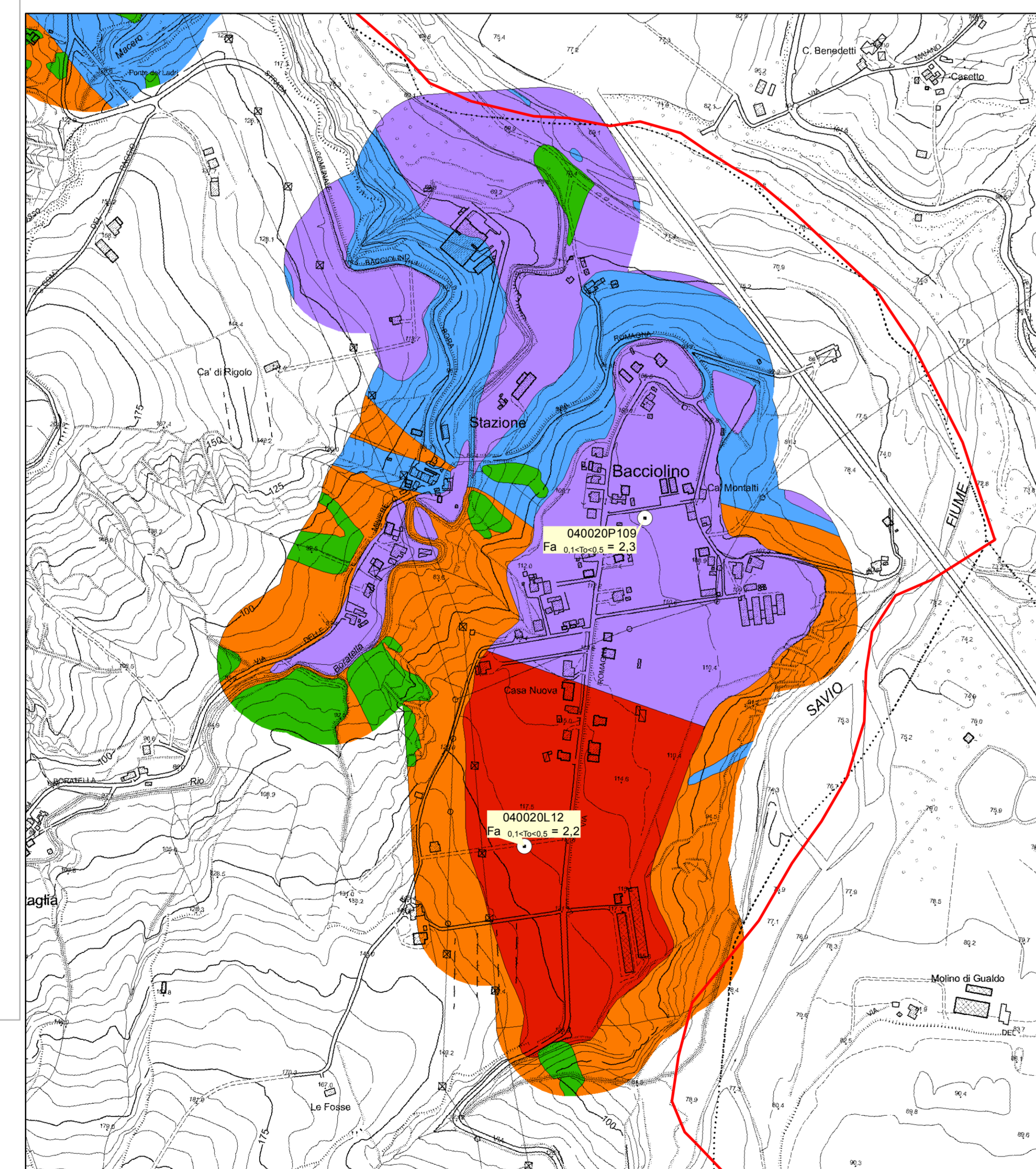
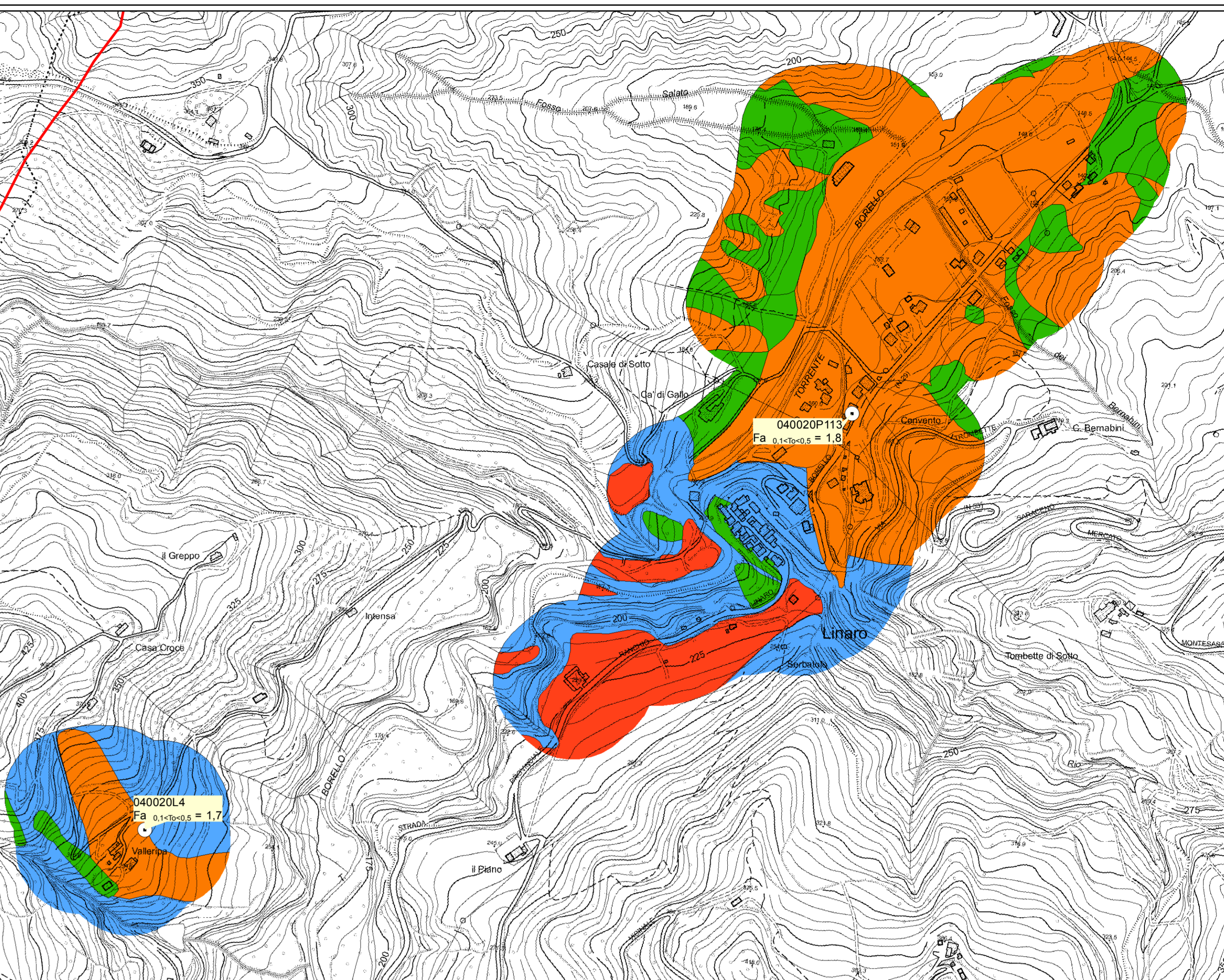
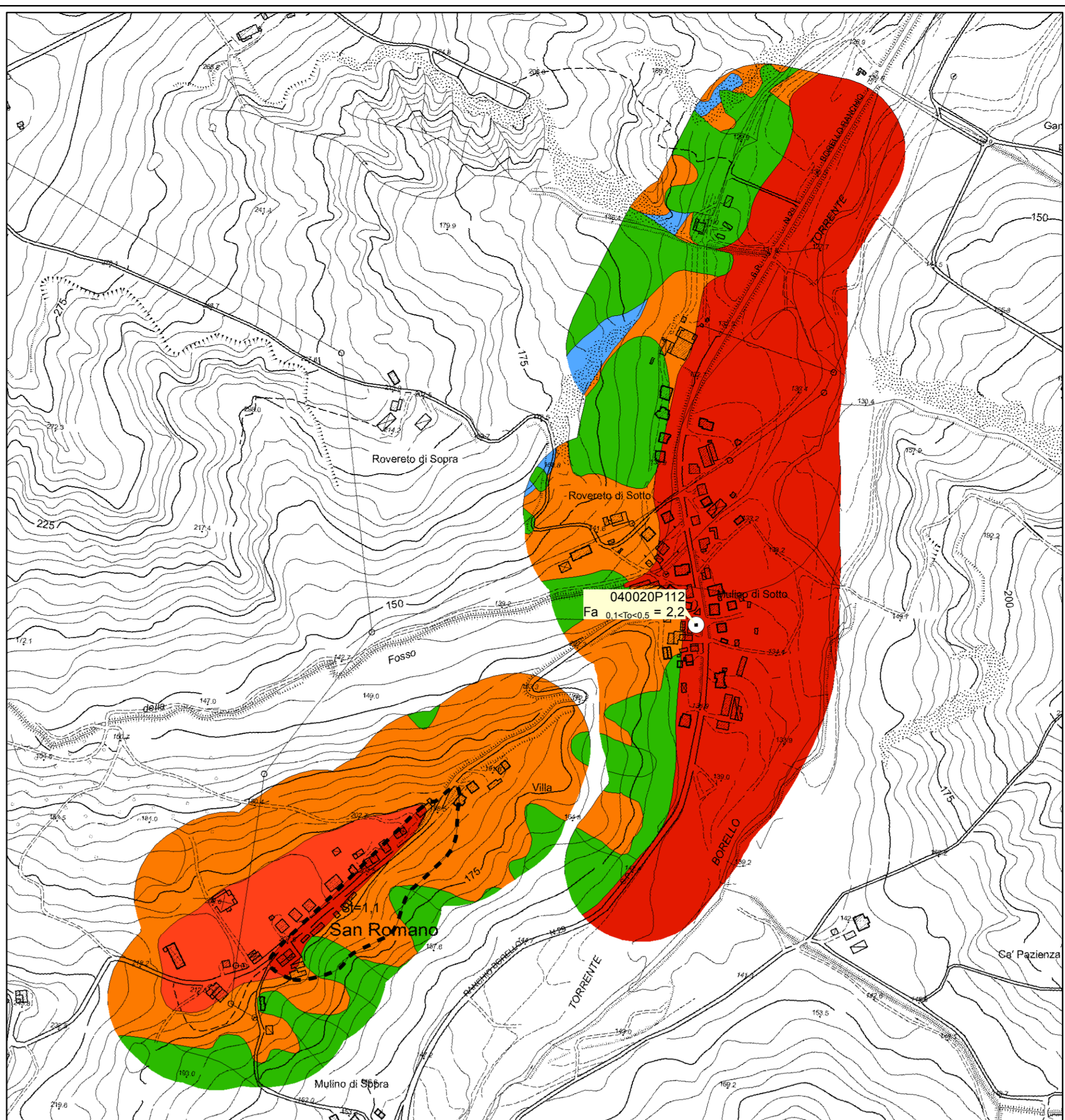
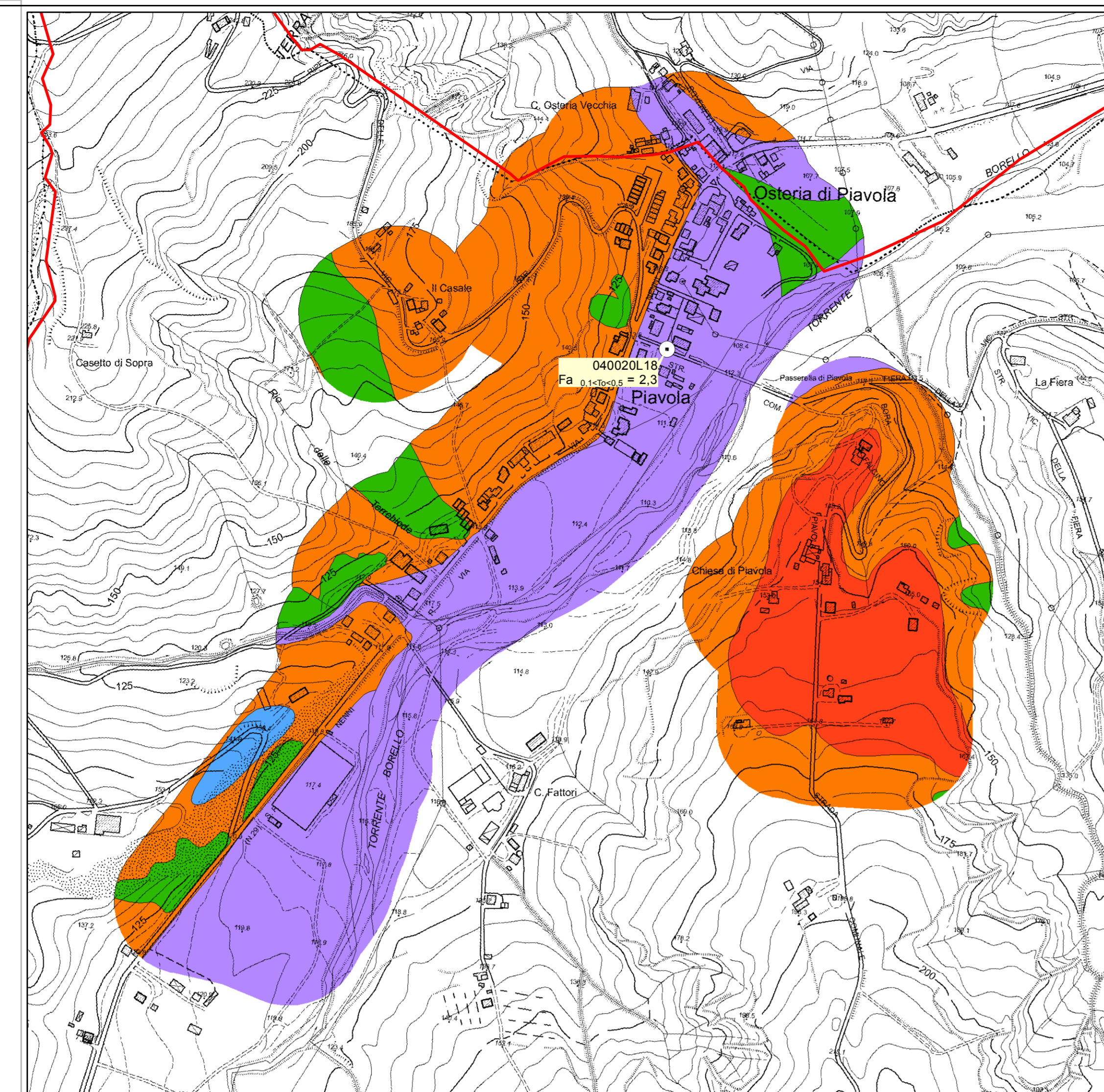
Carta di microzonazione sismica Livello 2 (Fa_{0,1} < T₀ < 0,5)

Tavola 1
scala 1 : 5.000

Regione Emilia Romagna
Comune di Mercato Saraceno




 Soggetto Realizzatore
 Dott. Geol. Antonio Maria Baldi
 Data
 Agosto 2013



Legenda

Zone stabili

Zone stabili (Fa_{0,1} < 0,3)

Zone stabili suscettibili di amplificazioni locali (Fa_{0,1} < T₀ < 0,5)

1,1 - 1,2
1,3 - 1,4
1,5 - 1,6
1,7 - 1,8
1,9 - 2,0
2,1 - 2,2
2,3 - 2,4
2,5

Zone suscettibili ad amplificazione topografica con relativo fattore S_t

Zone suscettibili di instabilità

Instabilità di versante e relativo valore di amplificazione locale

Indagine di sito con relativo fattore di amplificazione derivato

