

# MICROZONAZIONE SISMICA

## Carta di microzonazione sismica

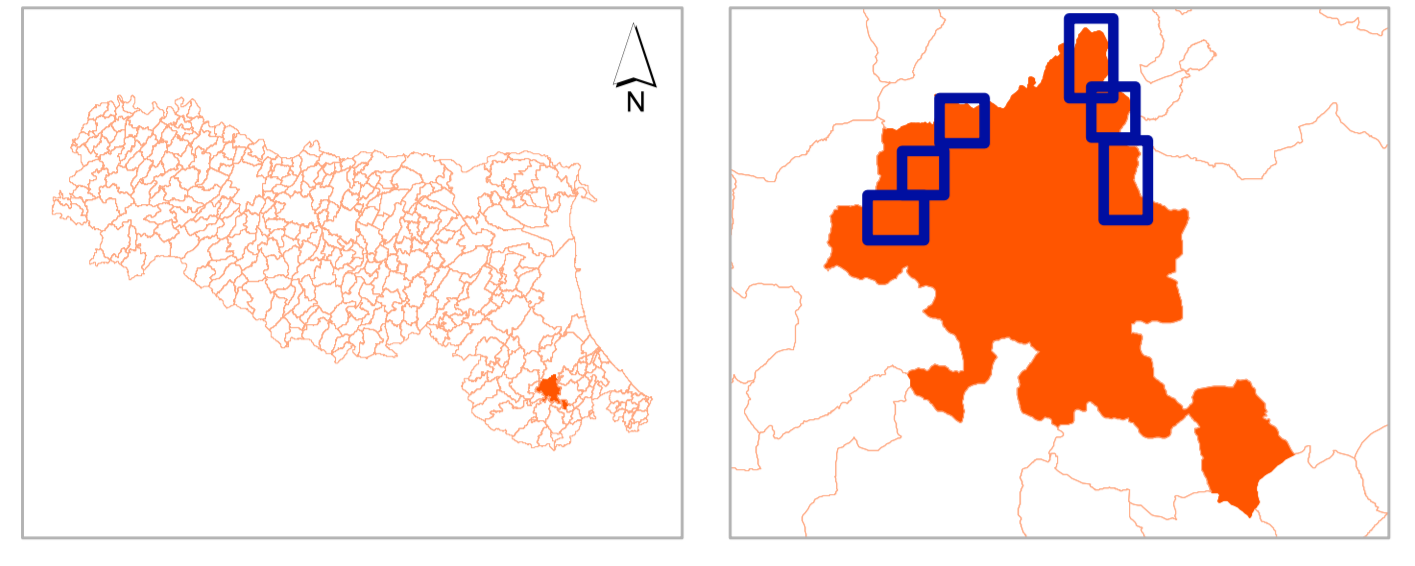
### Livello 2 (Fa 0,5 < To < 1)

Tavola I

scala 1 : 5.000

Regione Emilia Romagna

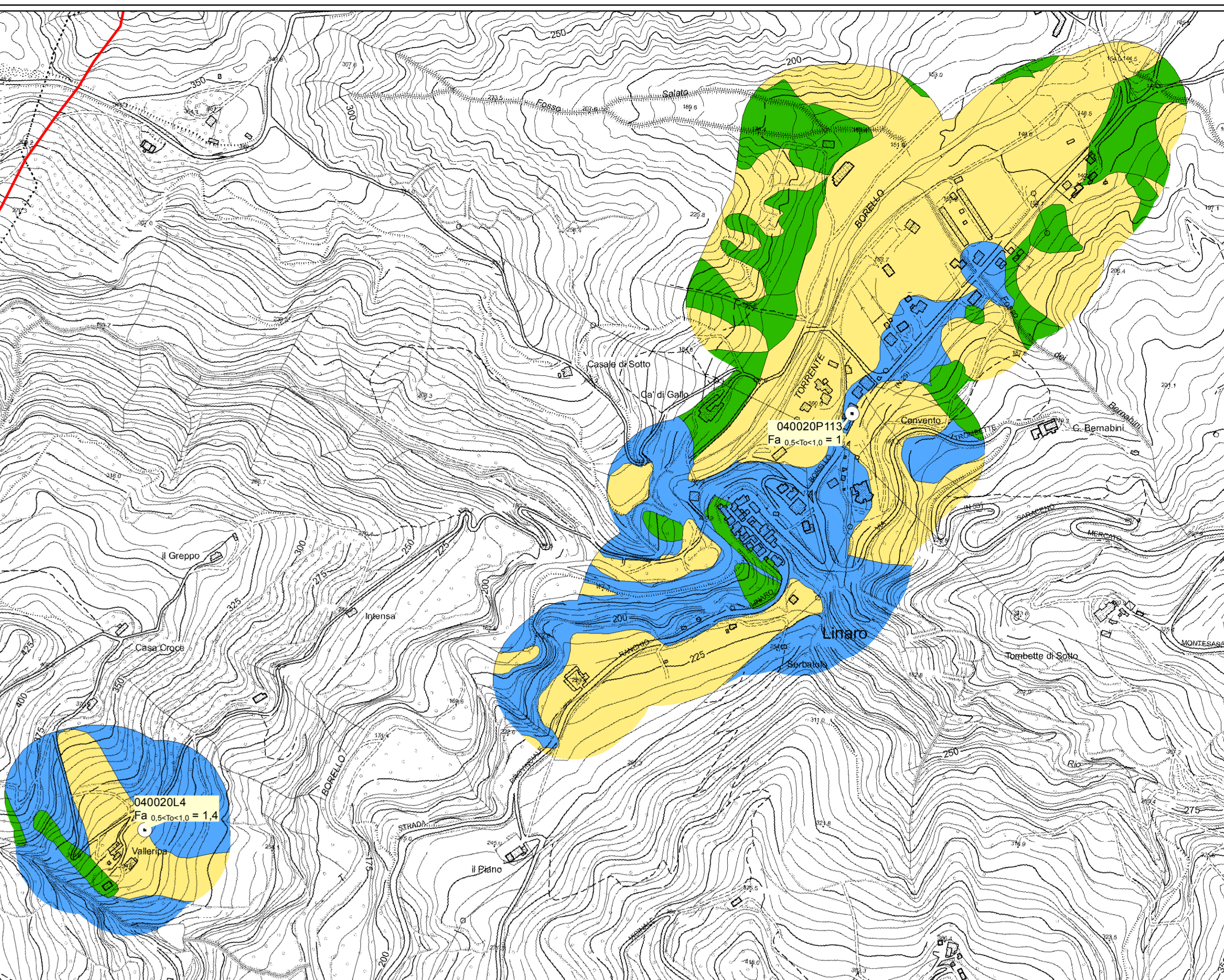
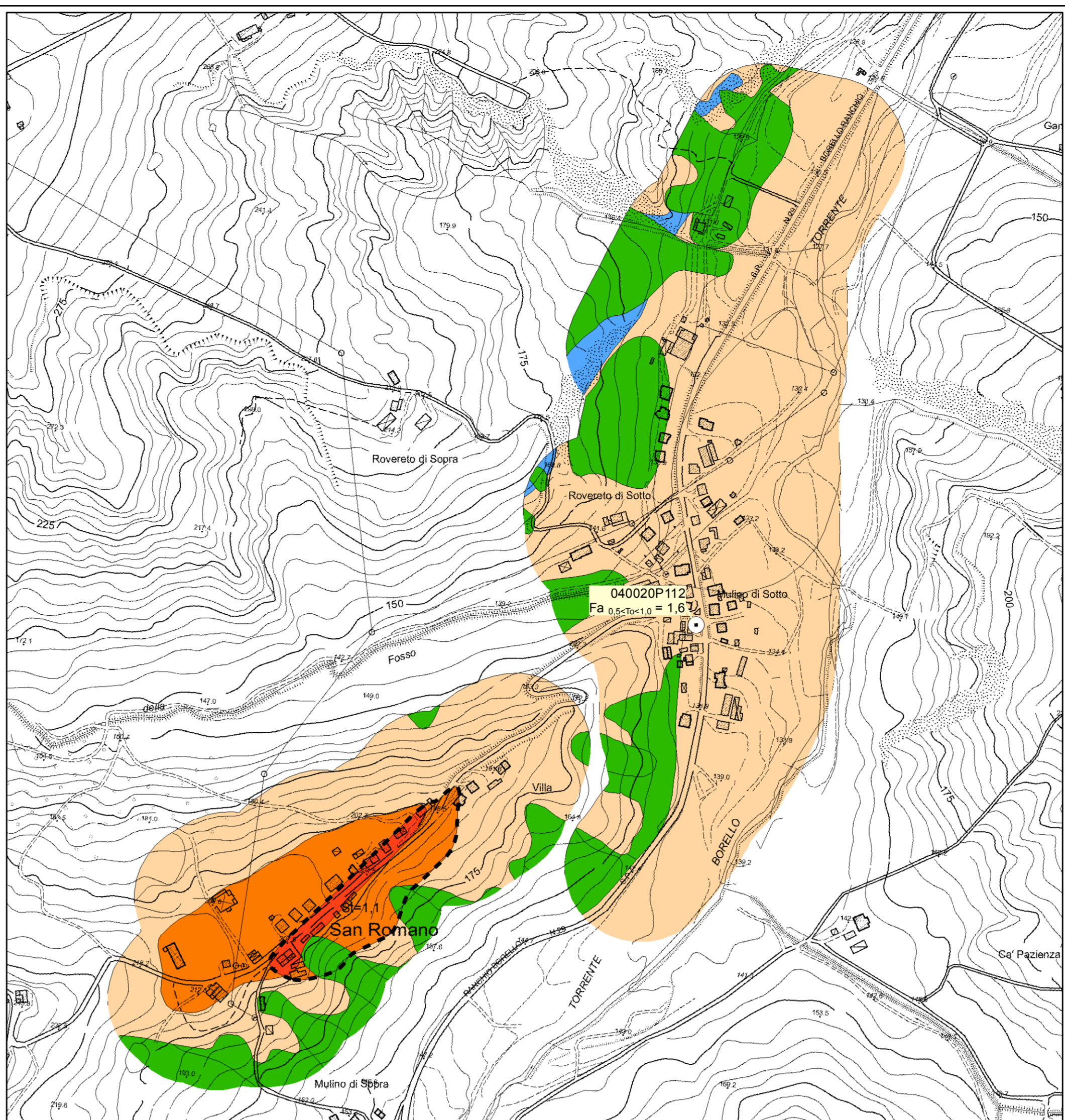
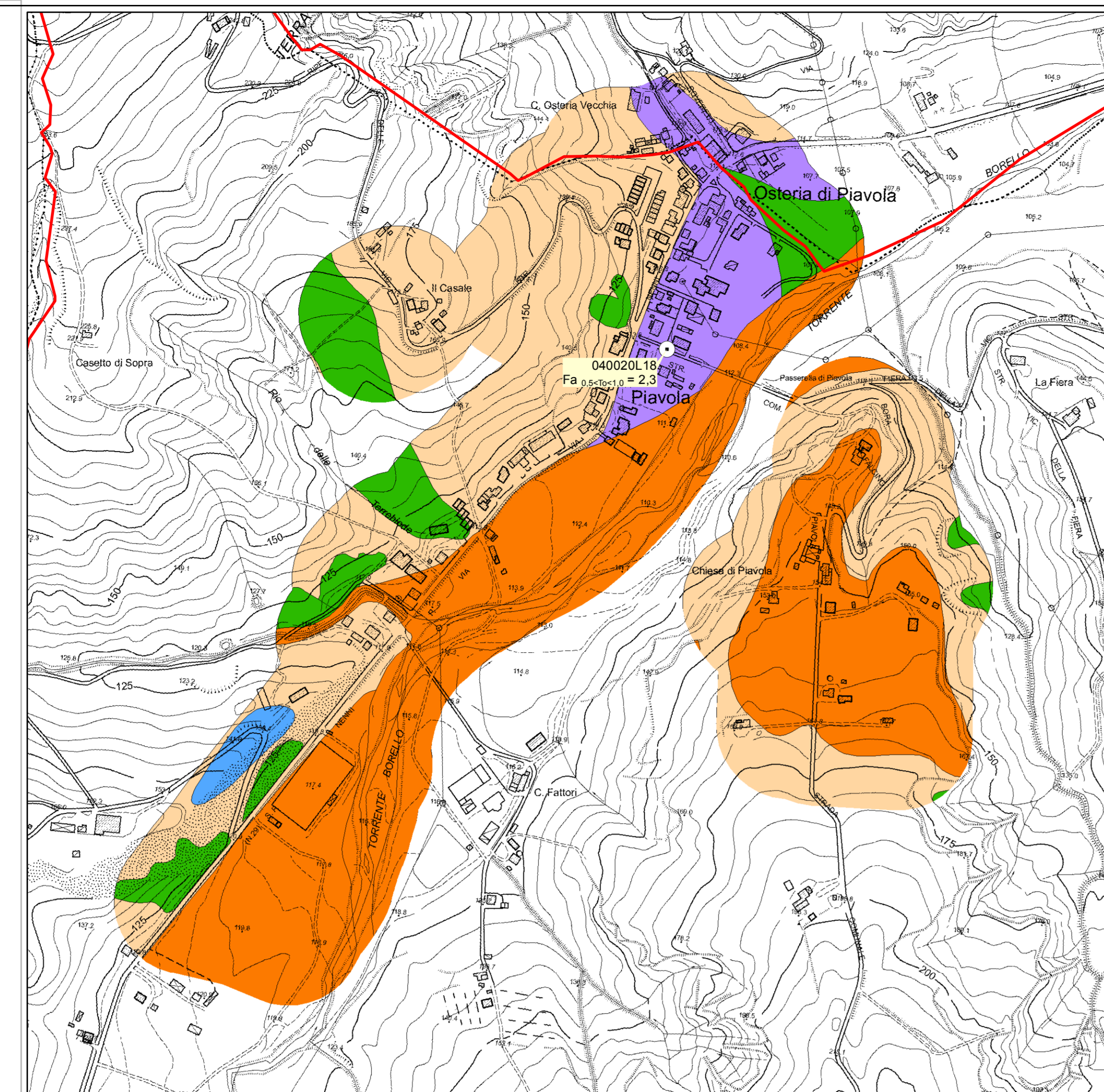
Comune di Mercato Saraceno



Soggetto Realizzatore  
 Dott. Geol. Antonio Maria Baldi

Data  
 Agosto 2013


 STUDIO DI GEOLOGIA E GEOPISICA S.p.A.  
 Siena



### Legenda

- Zone stabili**
- Zone stabili suscettibili di amplificazioni locali (Fa 0,5 < To < 1,0)
- 1,1 - 1,2
- 1,3 - 1,4
- 1,5 - 1,6
- 1,7 - 1,8
- 1,9 - 2,0
- 2,1 - 2,2
- 2,3 - 2,4
- ≥ 2,5
- Zone suscettibili ad amplificazione topografica con relativo fattore St
- Zone suscettibili di instabilità
- Instabilità di versante e relativo valore di amplificazione locale
- Indagine di sito con relativo fattore di amplificazione derivato

