

# MICROZONAZIONE SISMICA

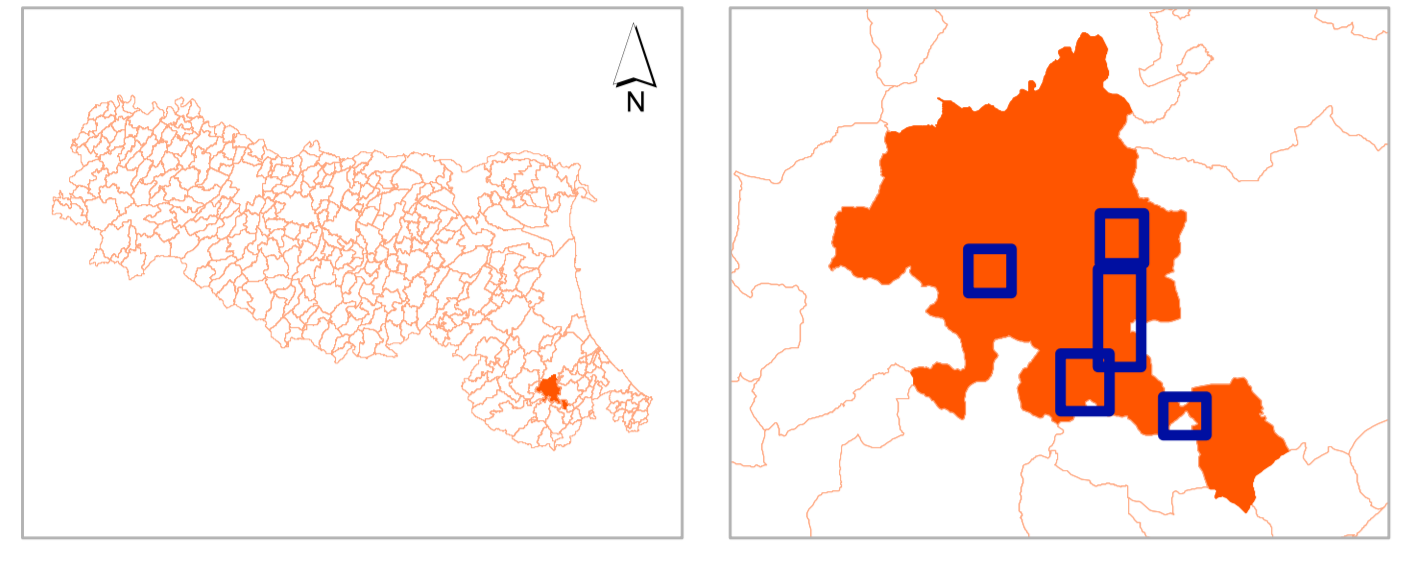
## Carta di microzonazione sismica Livello 2 (F<sub>aPGA</sub>)

Tavola 2

scala 1 : 5.000

Regione Emilia Romagna

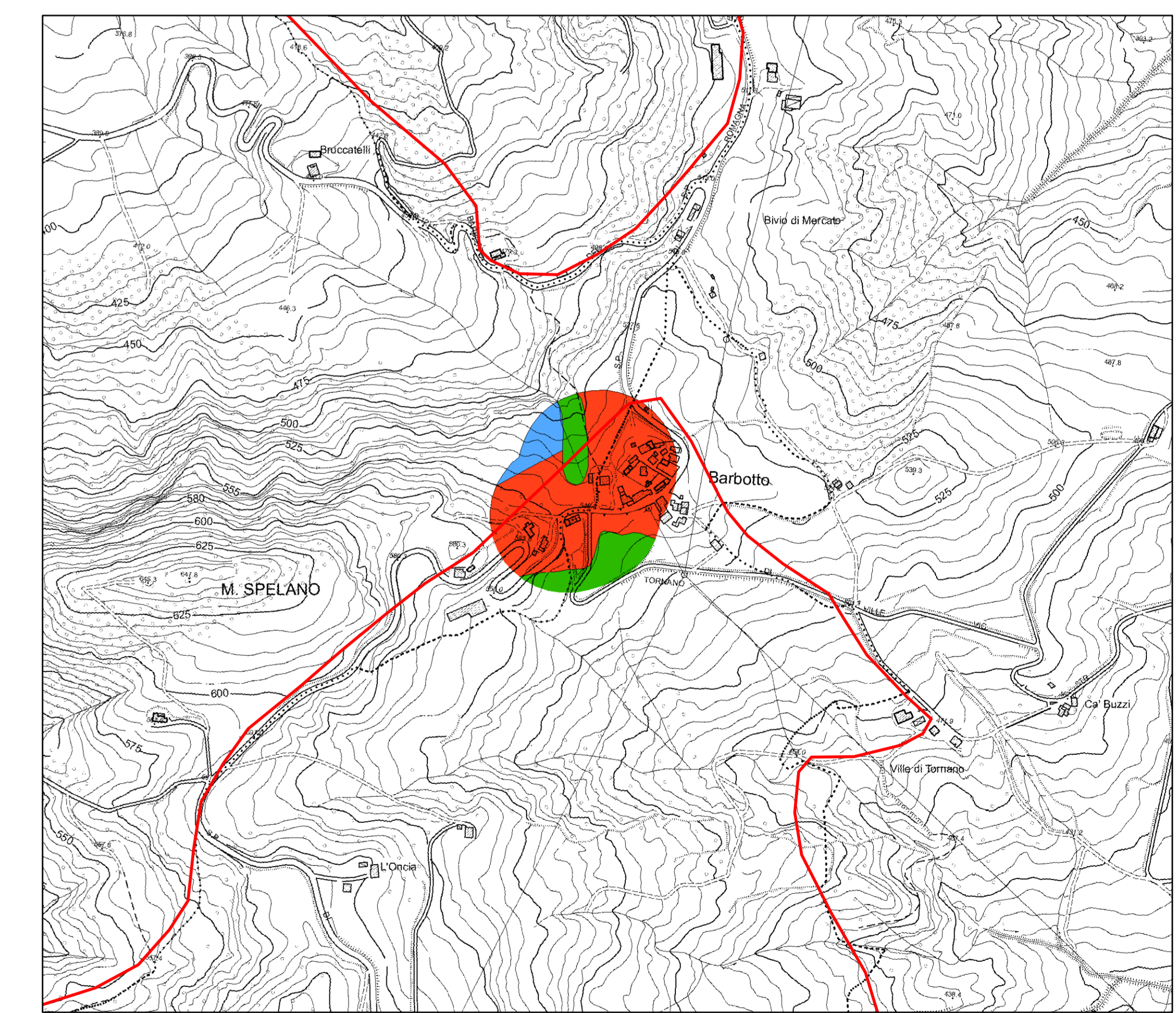
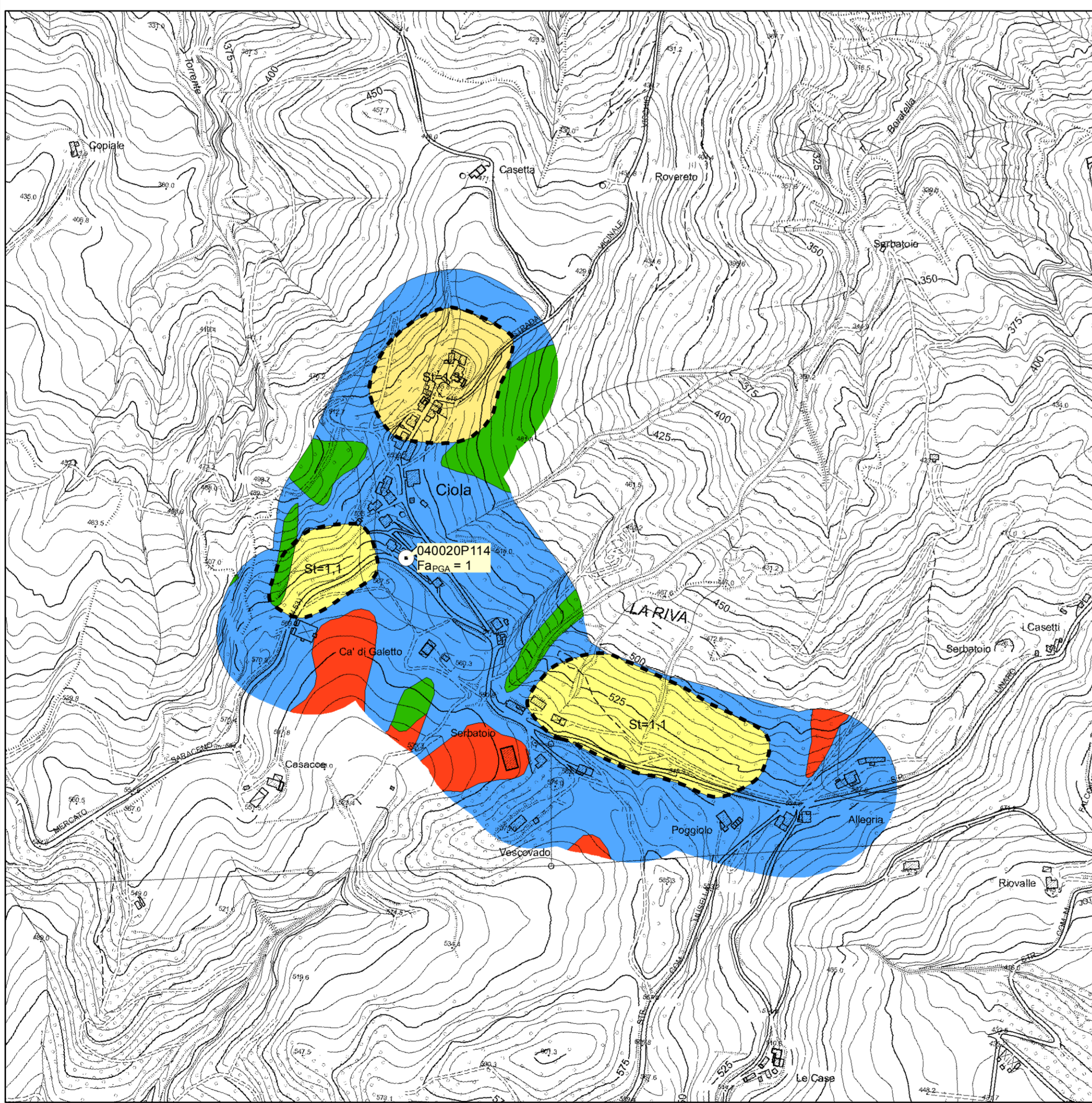
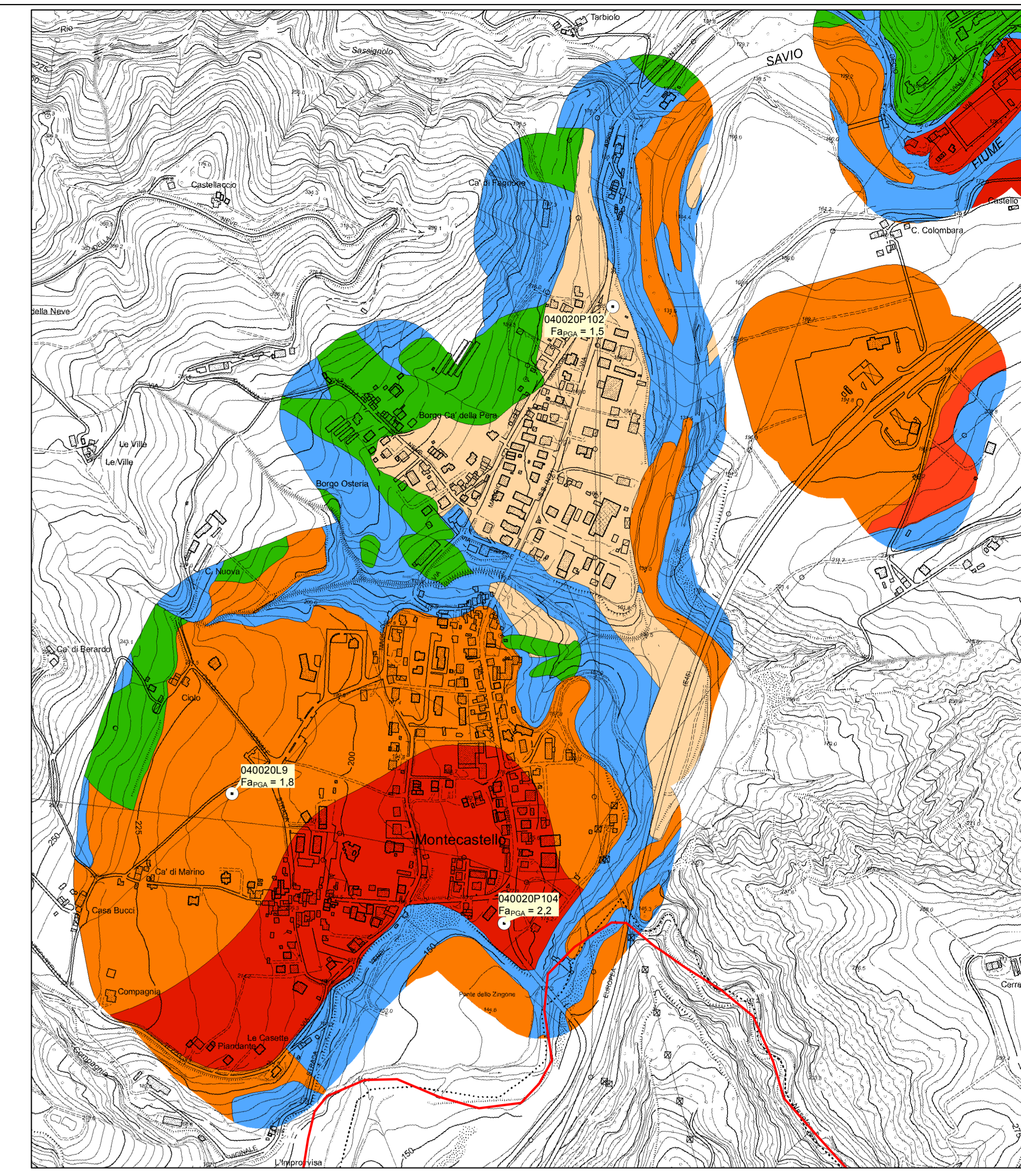
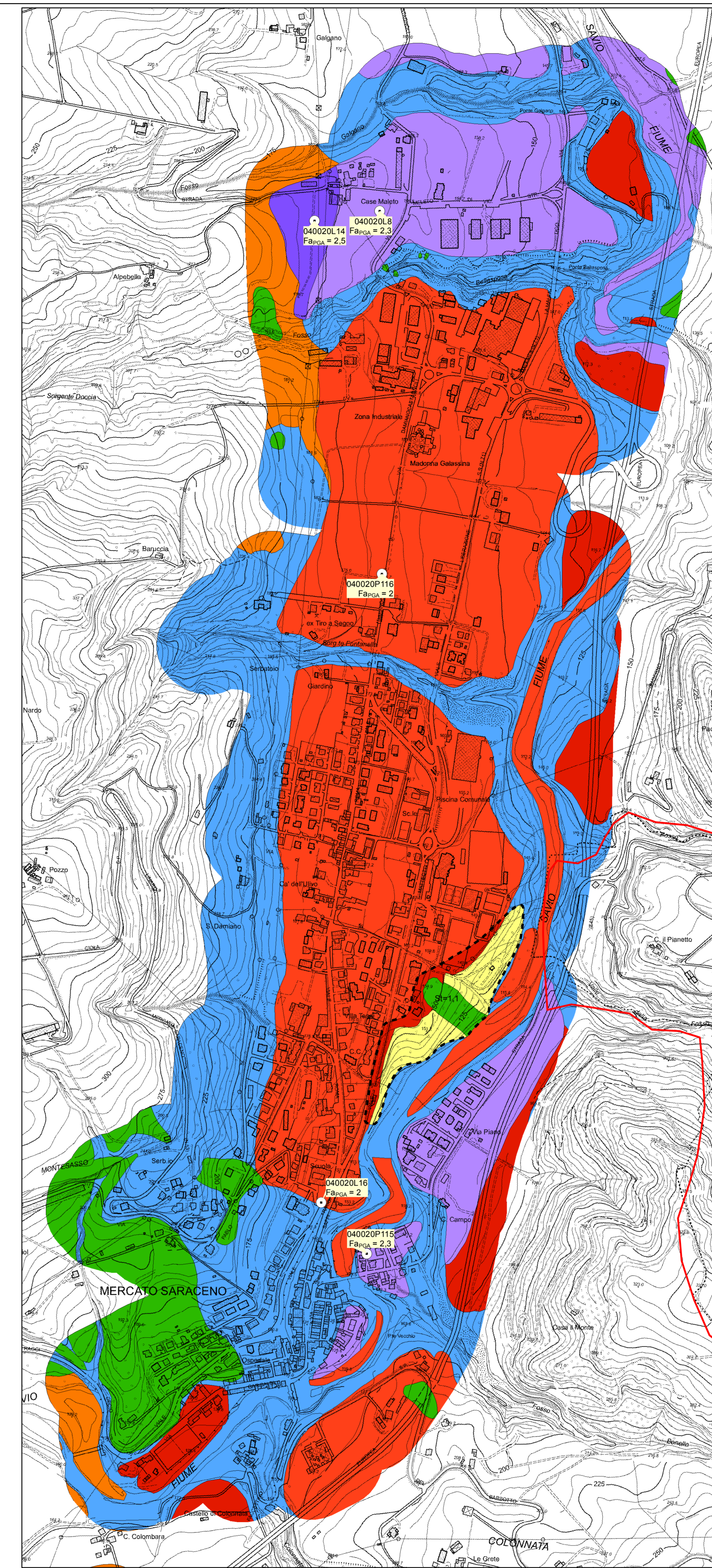
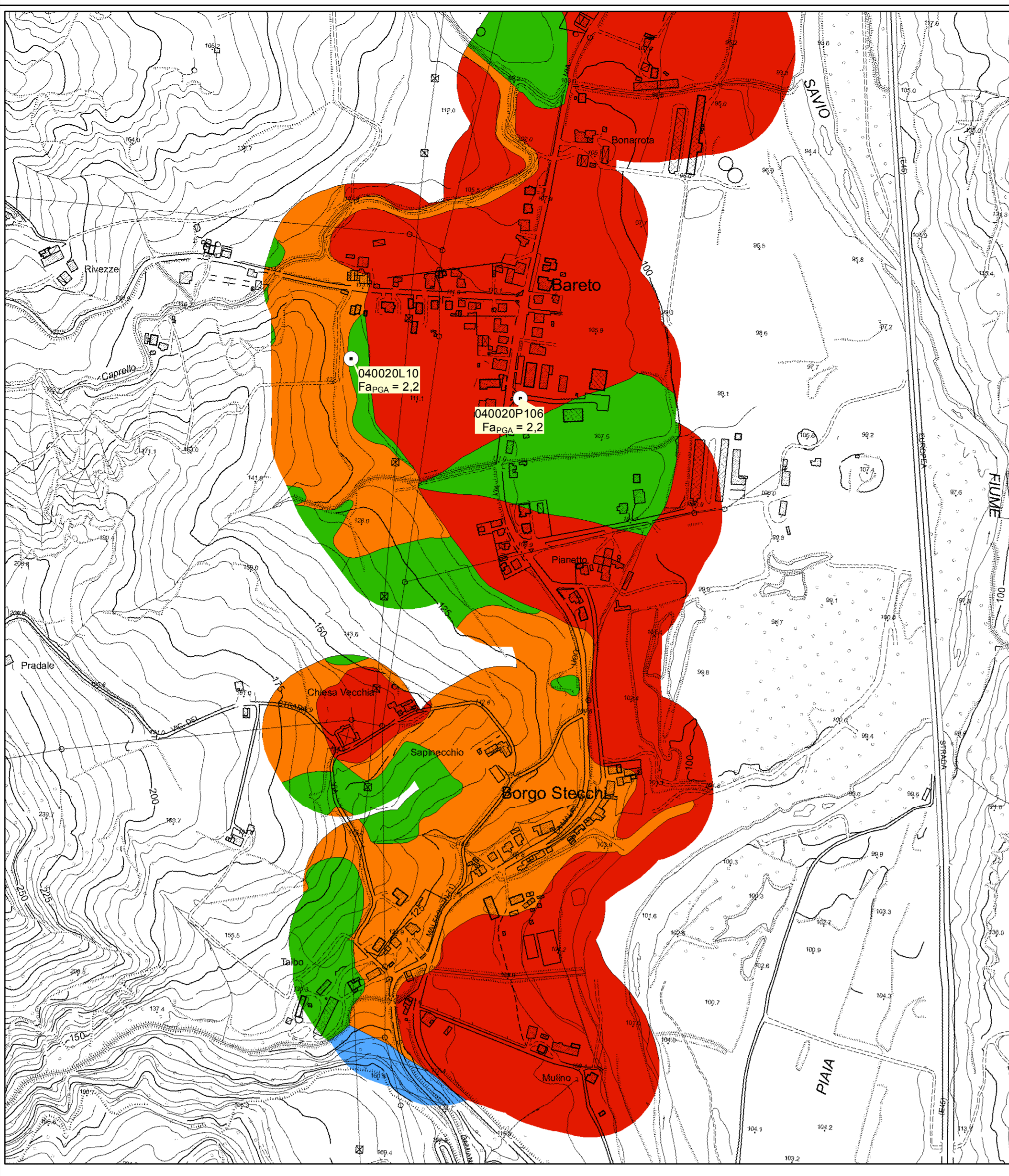
Comune di Mercato Saraceno





Soggetto Realizzatore  
 Dott. Geol. Antonio Maria Baldi

Data  
 Agosto 2013



### Legenda

- Zone stabili**
- Zone stabili (F<sub>aPGA</sub>=1.0)
- Zone stabili suscettibili di amplificazioni locali (F<sub>aPGA</sub>)**
- 1.1 - 1.2
  - 1.3 - 1.4
  - 1.5 - 1.6
  - 1.7 - 1.8
  - 1.9 - 2.0
  - 2.1 - 2.2
  - 2.3 - 2.4
  - 2.5
- Zone suscettibili ad amplificazione topografica con relativo fattore St**
- Zone suscettibili di instabilità
  - Instabilità di versante e relativo valore di amplificazione locale
  - Indagine di sito con relativo fattore di amplificazione derivato

