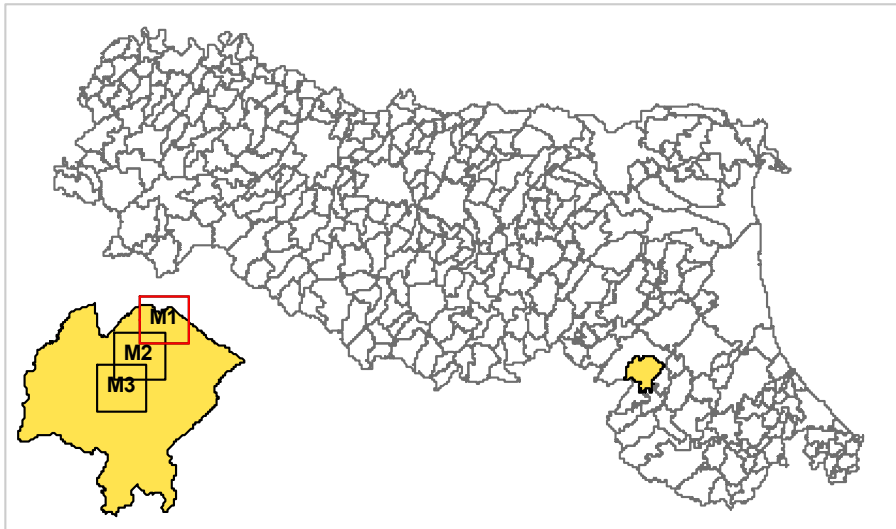


MICROZONAZIONE SISMICA

Carta delle indagini

scala 1 : 5.000

Regione Emilia-Romagna
Comune di Modigliana

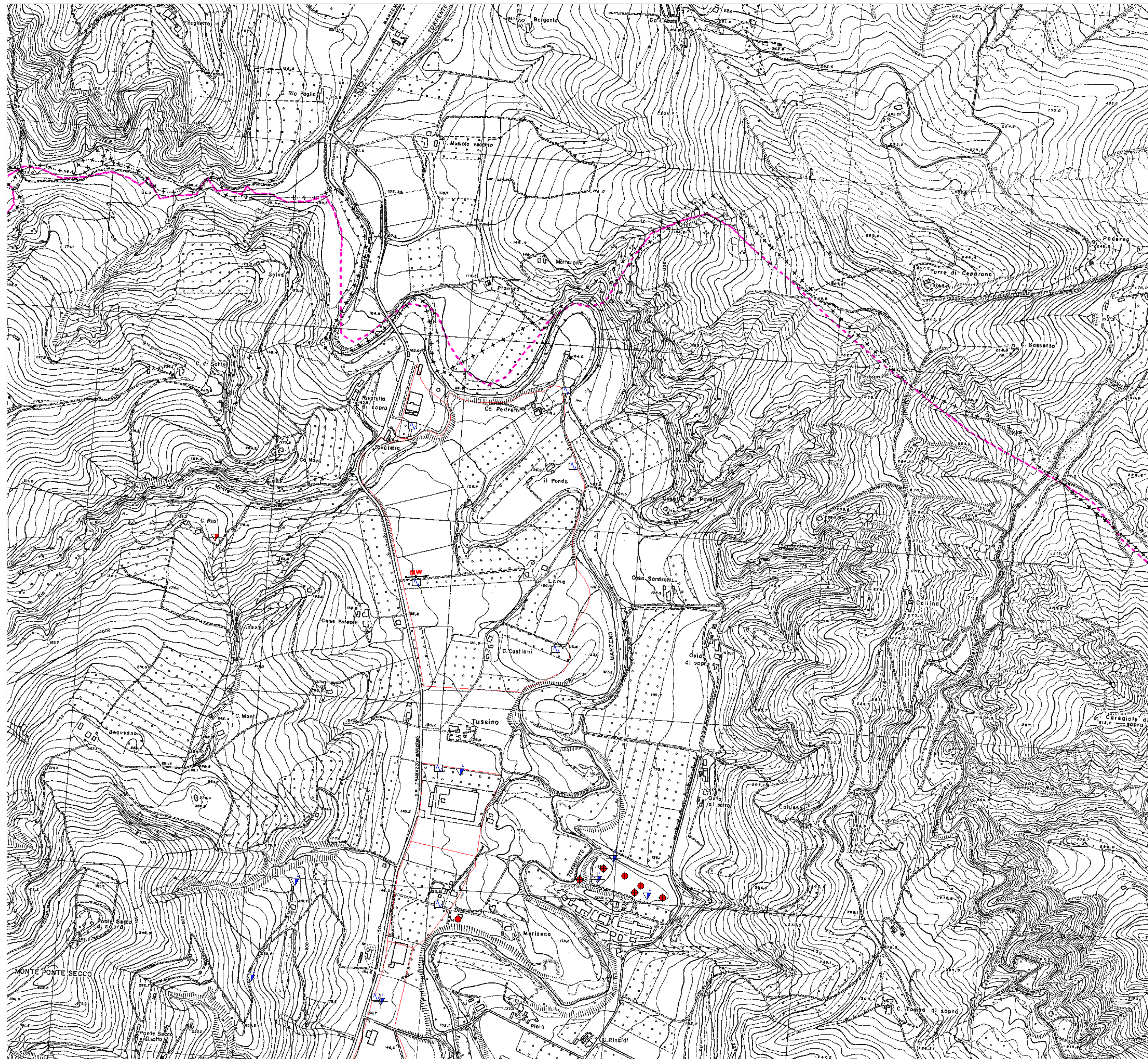


Regione	Soggetto realizzatore	Data

Legenda

- Sondaggio a carotaggio continuo
- Sondaggio a carotaggio continuo
- Sondaggio a distruzione di nucleo
- Sondaggio a distruzione di nucleo
- Sondaggio a cui sono stati prelevati campioni
- Sondaggio con piezometro
- Sondaggio con inclinometro
- Prova penetrometrica in foro (SPT)
- Prova penetrometrica statica con punta meccanica (CPT)
- Prova penetrometrica statica con punta elettrica
- Prova penetrometrica statica con piezometro
- Prova penetrometrica dinamica
- Prova penetrometrica dinamica pesante
- Prova pressiometrica
- Vane Test
- Prova dilatometrica
- Pozzo per
- Pozzo per
- Stazione geomeccanica
- Trincea o pozzetto esplorativo
- Trincea paleosismologica
- Prova sismica di tipo Downhole
- Prova sismica di tipo Crosshole
- Prova sismica di tipo Uphole
- Prova penetrometrica con cono
- Stazione accelerometrica /
- Microtremori a stazione singola
- Stazione gravimetrica
- Array sismico, ESAC/SPAC
- Profilo sismico a riflessione
- Profilo sismico a rifrazione
- Tomografia elettrica
- MASW
- SASW
- REMI
- Sondaggio elettrico verticale
- Sondaggio elettrico orizzontale
- Profilo di resistività
- Georadar
- Ambiti PSC secondo livello
- Confine comunale

0 75 150 300 Metri

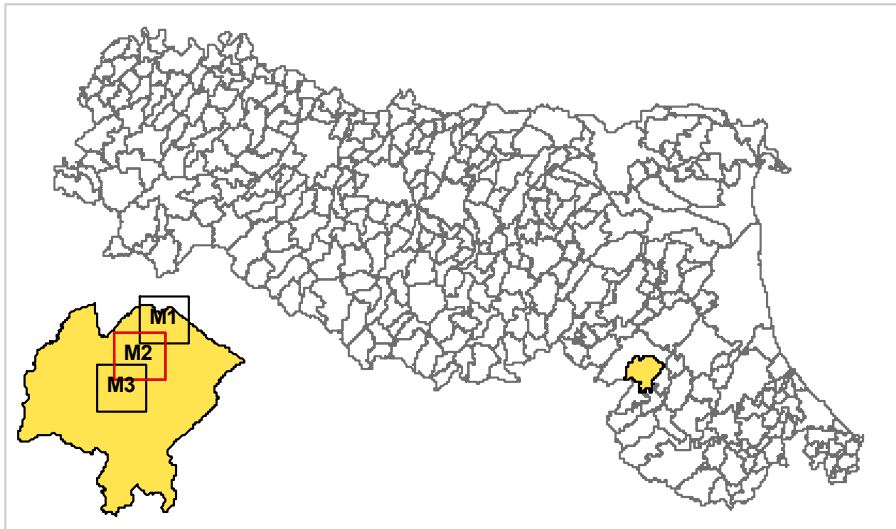


MICROZONAZIONE SISMICA

Carta delle indagini

scala 1 : 5.000

Regione Emilia-Romagna
Comune di Modigliana

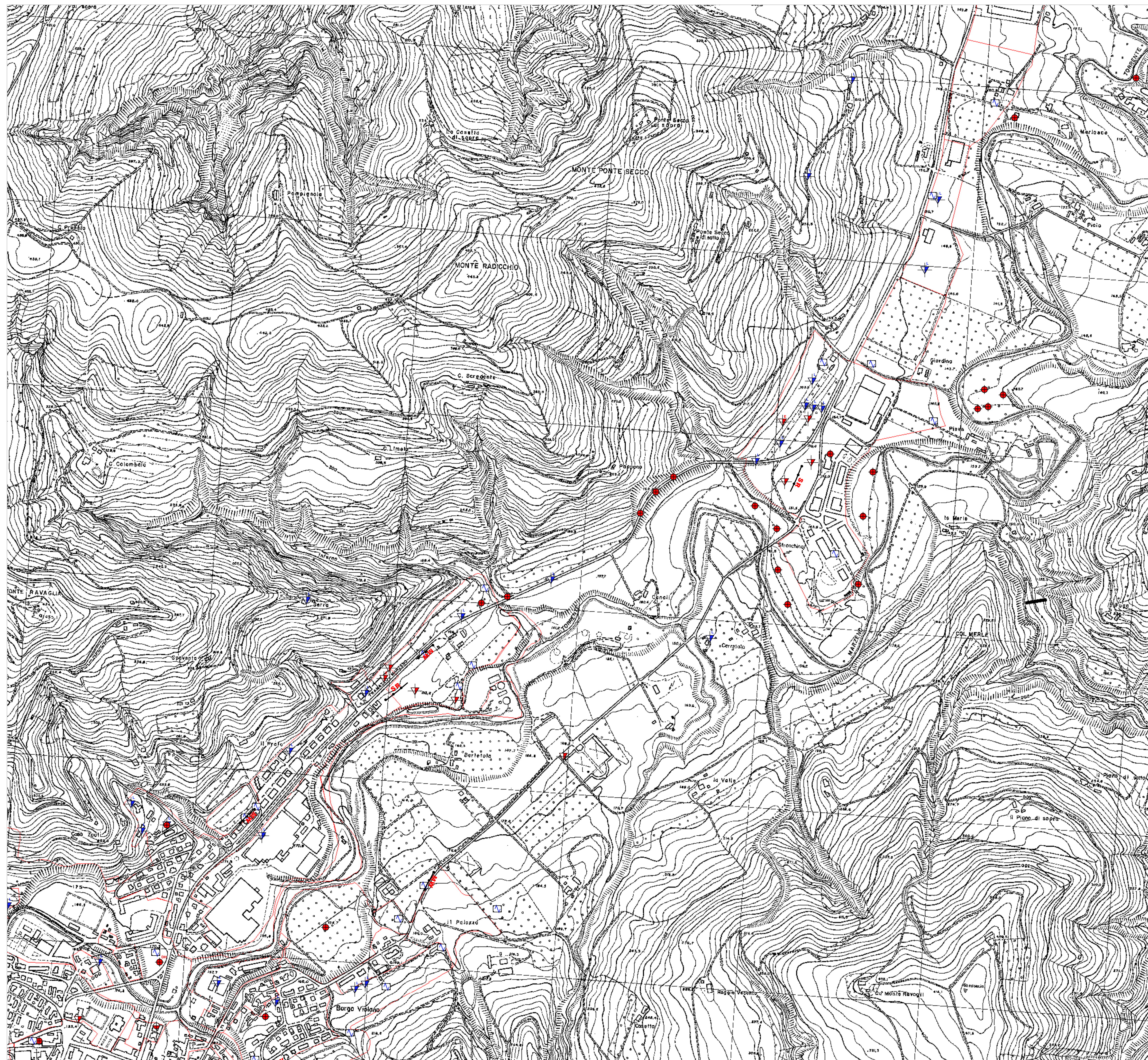


Regione	Soggetto realizzatore	Data

Legenda

- Sondaggio a carotaggio continuo
- Sondaggio a carotaggio continuo
- Sondaggio a distruzione di nucleo
- Sondaggio a distruzione di nucleo
- Sondaggio a cui sono stati prelevati campioni
- Sondaggio con piezometro
- Sondaggio con inclinometro
- Prova penetrometrica in foro (SPT)
- Prova penetrometrica statica con punta meccanica (CPT)
- Prova penetrometrica statica con punta elettrica
- Prova penetrometrica statica con piezocono
- Prova penetrometrica dinamica
- Prova penetrometrica dinamica pesante
- Prova pressiometrica
- Vane Test
- Prova dilatometrica
- Pozzo per
- Pozzo per
- Stazione geomeccanica
- Trincea o pozzetto esplorativo
- Trincea paleosismologica
- Prova sismica di tipo Downhole
- Prova sismica di tipo Crosshole
- Prova sismica di tipo Uphole
- Prova penetrometrica con cono
- Stazione accelerometrica /
- Microtremori a stazione singola
- Stazione gravimetrica
- Array sismico, ESAC/SPAC
- Profilo sismico a riflessione
- Profilo sismico a rifrazione
- Tomografia elettrica
- MASW
- SASW
- REMI
- Sondaggio elettrico verticale
- Sondaggio elettrico orizzontale
- Profilo di resistività
- Georadar
- Ambiti PSC secondo livello
- Confine comunale

0 75 150 300 Metri

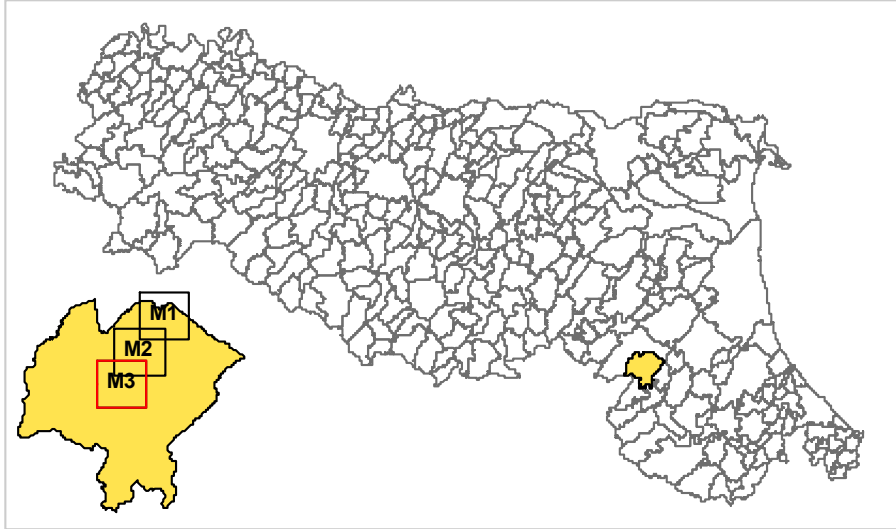


MICROZONAZIONE SISMICA

Carta delle indagini

scala 1 : 5.000

Regione Emilia-Romagna
Comune di Modigliana



Regione	Soggetto realizzatore	Data

Legenda

- Sondaggio a carotaggio continuo
- Sondaggio a carotaggio continuo
- Sondaggio a distruzione di nucleo
- Sondaggio a distruzione di nucleo
- Sondaggio a cui sono stati prelevati campioni
- Sondaggio con piezometro
- Sondaggio con inclinometro
- Prova penetrometrica in foro (SPT)
- Prova penetrometrica statica con punta meccanica (CPT)
- Prova penetrometrica statica con punta elettrica
- Prova penetrometrica statica con piezometro
- Prova penetrometrica dinamica
- Prova penetrometrica dinamica pesante
- Prova pressiometrica
- Vane Test
- Prova dilatometrica
- Pozzo per
- Pozzo per
- Stazione geomeccanica
- Trincea o pozzetto esplorativo
- Trincea paleosismologica
- Prova sismica di tipo Downhole
- Prova sismica di tipo Crosshole
- Prova sismica di tipo Uphole
- Prova penetrometrica con cono
- Stazione accelerometrica /
- Microtremori a stazione singola
- Stazione gravimetrica
- Array sismico, ESAC/SPAC
- Profilo sismico a riflessione
- Profilo sismico a rifrazione
- Tomografia elettrica
- MASW
- SASW
- REMI
- Sondaggio elettrico verticale
- Sondaggio elettrico orizzontale
- Profilo di resistività
- Georadar
- Ambiti PSC secondo livello
- Confine comunale

0 75 150 300 Metri

