



Attuazione dell'articolo 11 della legge 24 giugno 2009, n.77

# MICROZONAZIONE SISMICA Carta delle frequenze di risonanza fondamentali

scala 1 : 5.000

Regione Emilia-Romagna  
Comune di Portico e San Benedetto



Regione	Soggetto realizzatore	Data

## Legenda

Frequenza di risonanza fondamentale (F0) con ampiezza  $A \leq 2$

- 0-1
- 1-2
- 2-8
- >8

Frequenza di risonanza fondamentale (F0) con ampiezza  $2 < A < 3$

- 0-1
- 1-2
- 2-8
- >8

Frequenza di risonanza fondamentale (F0) con ampiezza  $A \geq 3$

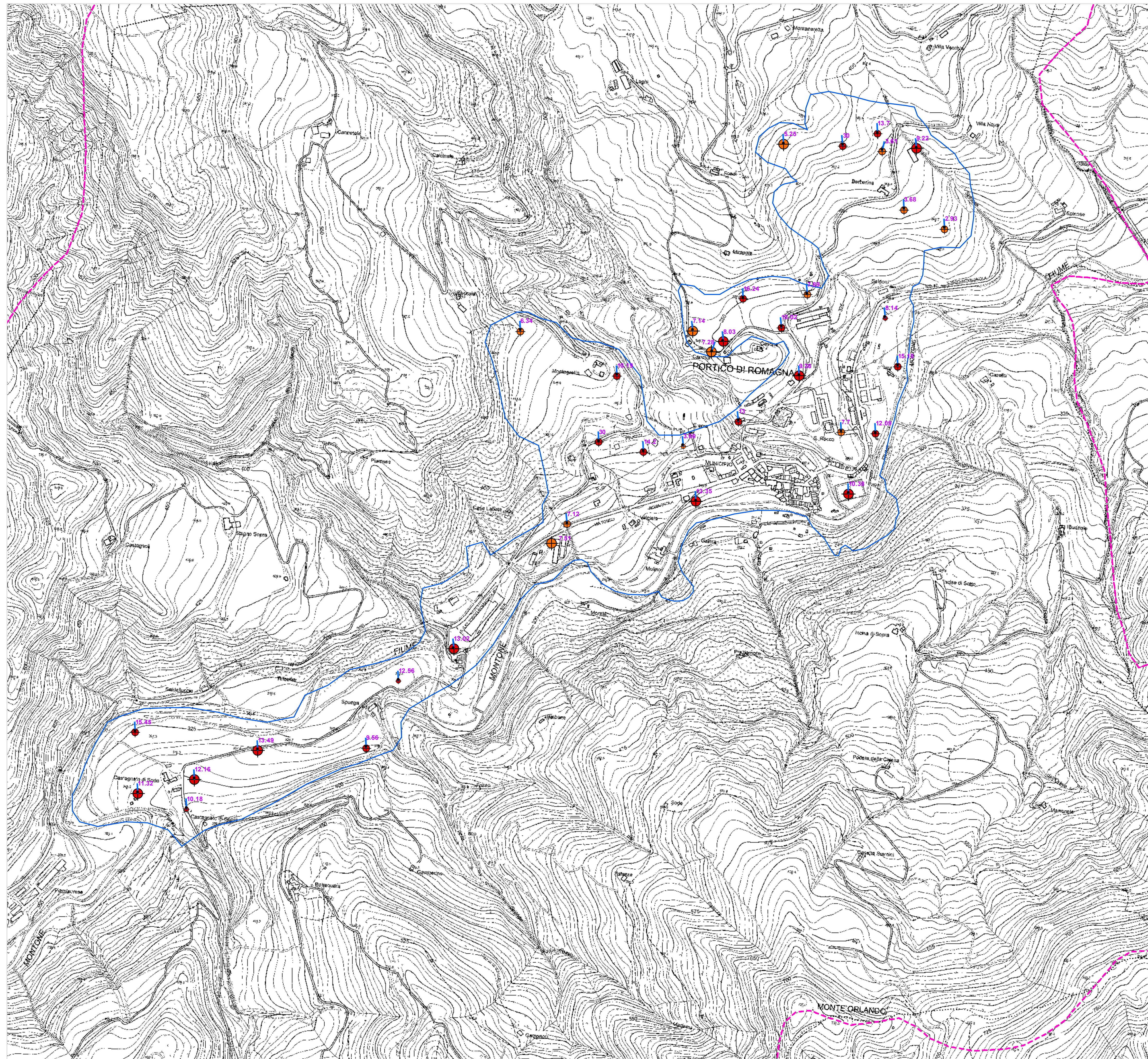
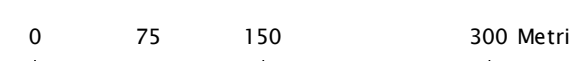
- 0-1
- 1-2
- 2-8
- >8

Area di Indagine

Area di Indagine

Confine comunale

Confine comunale





Attuazione dell'articolo 11 della legge 24 giugno 2009, n.77

# MICROZONAZIONE SISMICA Carta delle frequenze di risonanza fondamentali

scala 1 : 5.000

Regione Emilia-Romagna  
Comune di Portico e San Benedetto



Regione	Soggetto realizzatore	Data

## Legenda

Frequenza di risonanza fondamentale (F0) con ampiezza  $A \leq 2$

- 0-1
- 1-2
- 2-8
- >8

Frequenza di risonanza fondamentale (F0) con ampiezza  $2 < A < 3$

- 0-1
- 1-2
- 2-8
- >8

Frequenza di risonanza fondamentale (F0) con ampiezza  $A \geq 3$

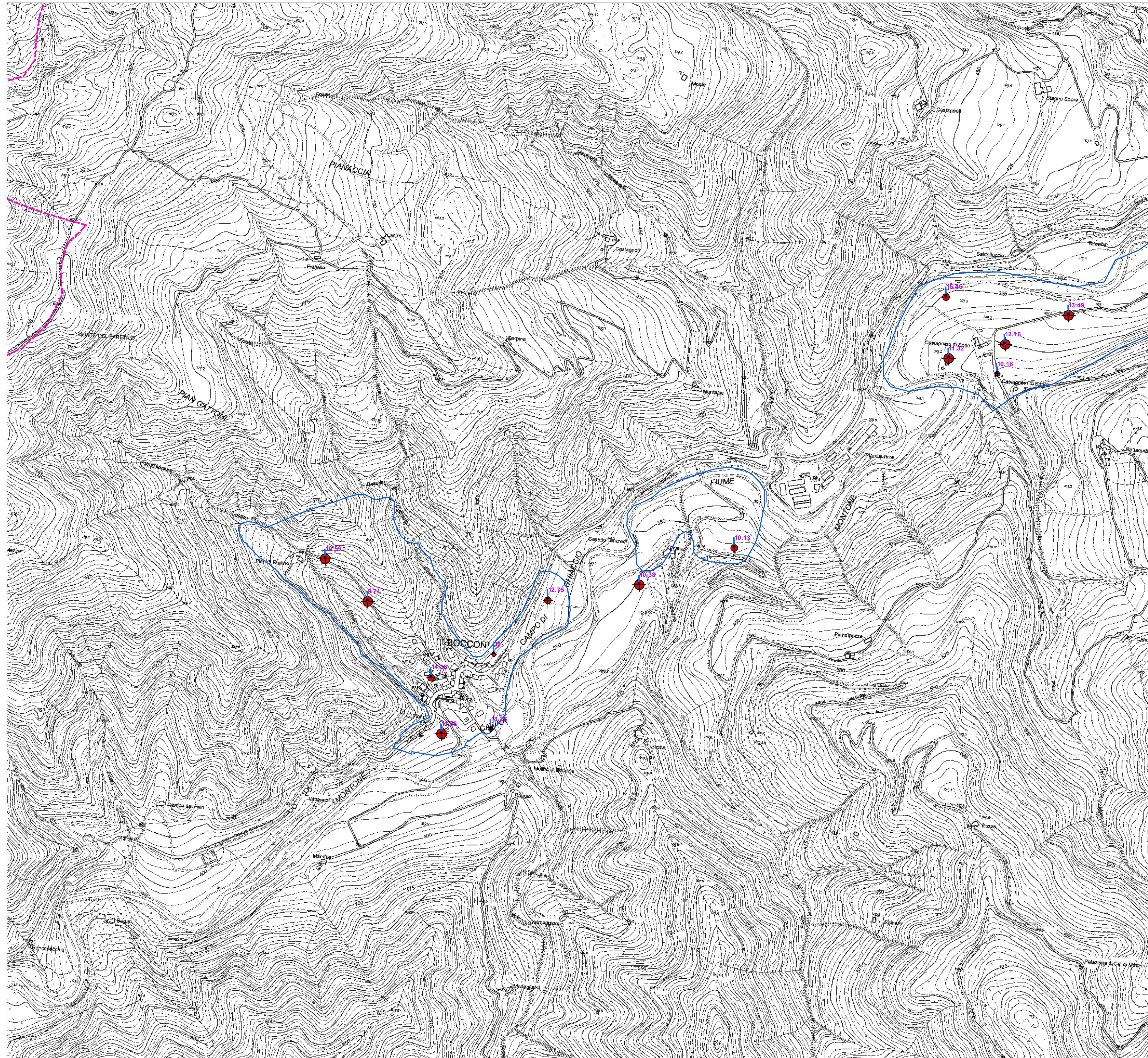
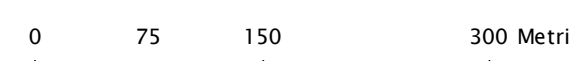
- 0-1
- 1-2
- 2-8
- >8

Area di Indagine

Area di Indagine

Confine comunale

Confine comunale



# MICROZONAZIONE SISMICA

## Carta delle frequenze di risonanza fondamentali

scala 1 : 5.000

Regione Emilia-Romagna  
Comune di Portico e San Benedetto



Regione	Soggetto realizzatore	Data

### Legenda

Frequenza di risonanza fondamentale (F0) con ampiezza  $A \leq 2$

- 0-1
- 1-2
- 2-8
- >8

Frequenza di risonanza fondamentale (F0) con ampiezza  $2 < A < 3$

- 0-1
- 1-2
- 2-8
- >8

Frequenza di risonanza fondamentale (F0) con ampiezza  $A \geq 3$

- 0-1
- 1-2
- 2-8
- >8

Area di Indagine

Area di Indagine

Confine comunale

Confine comunale

