

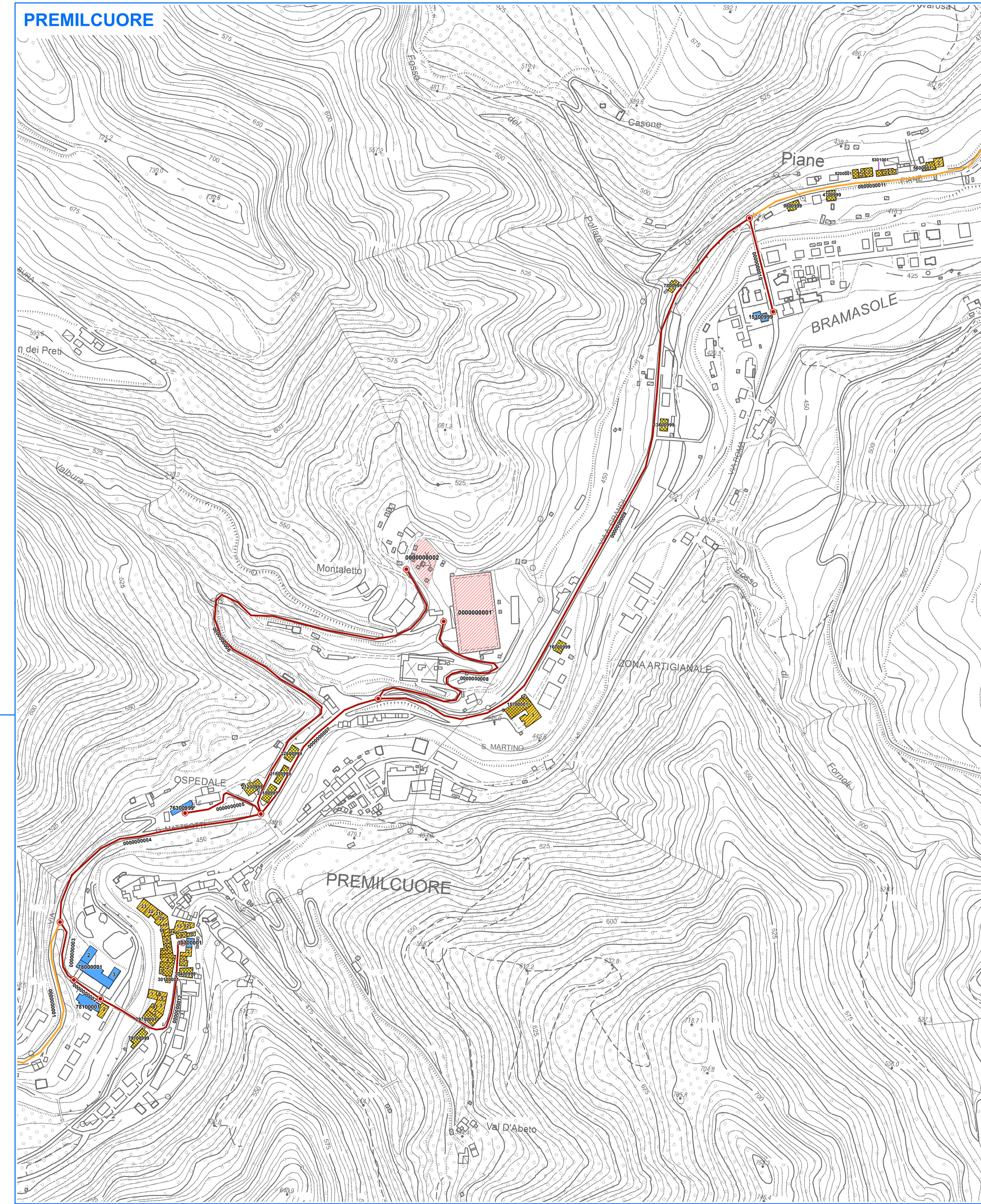
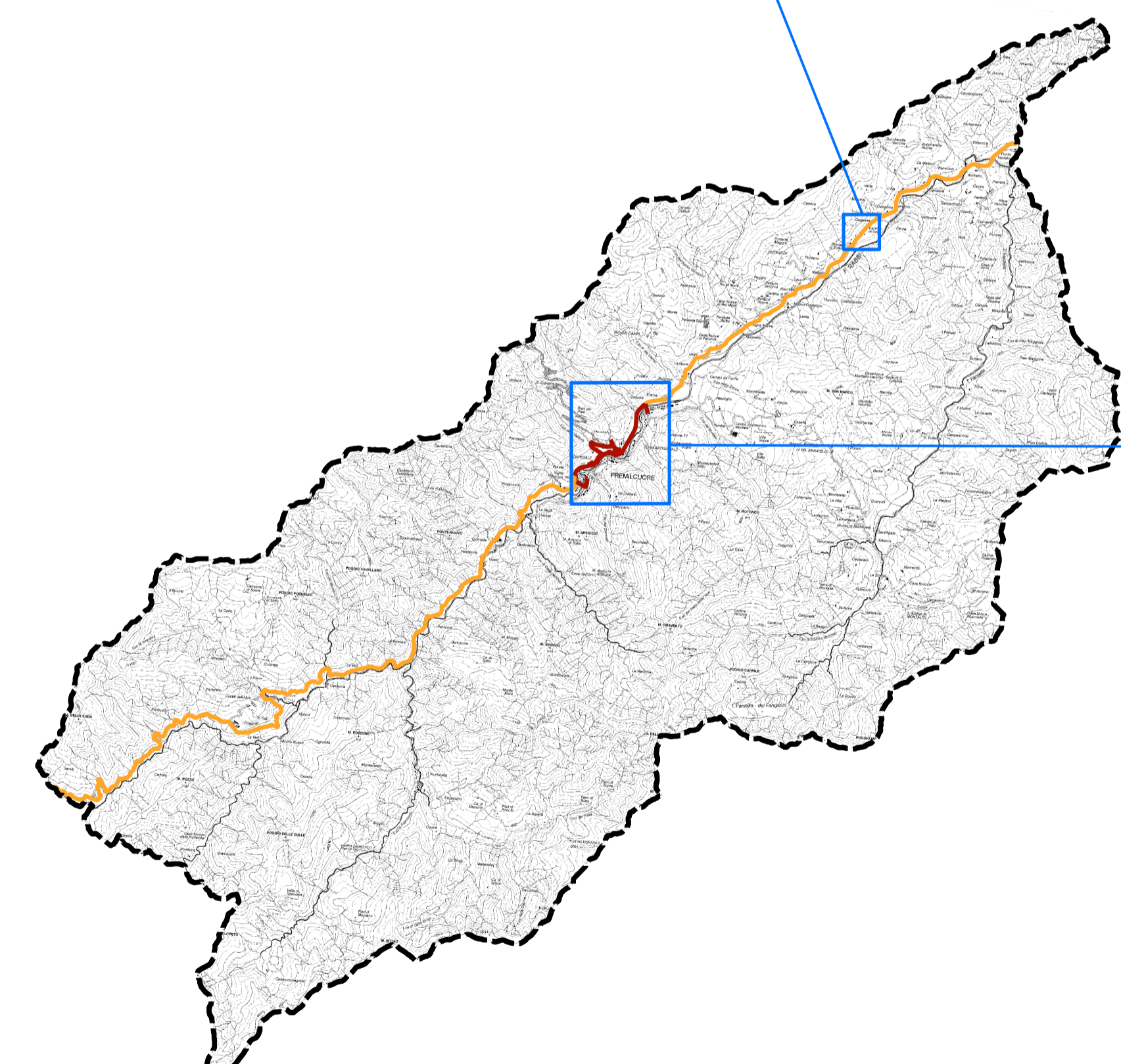
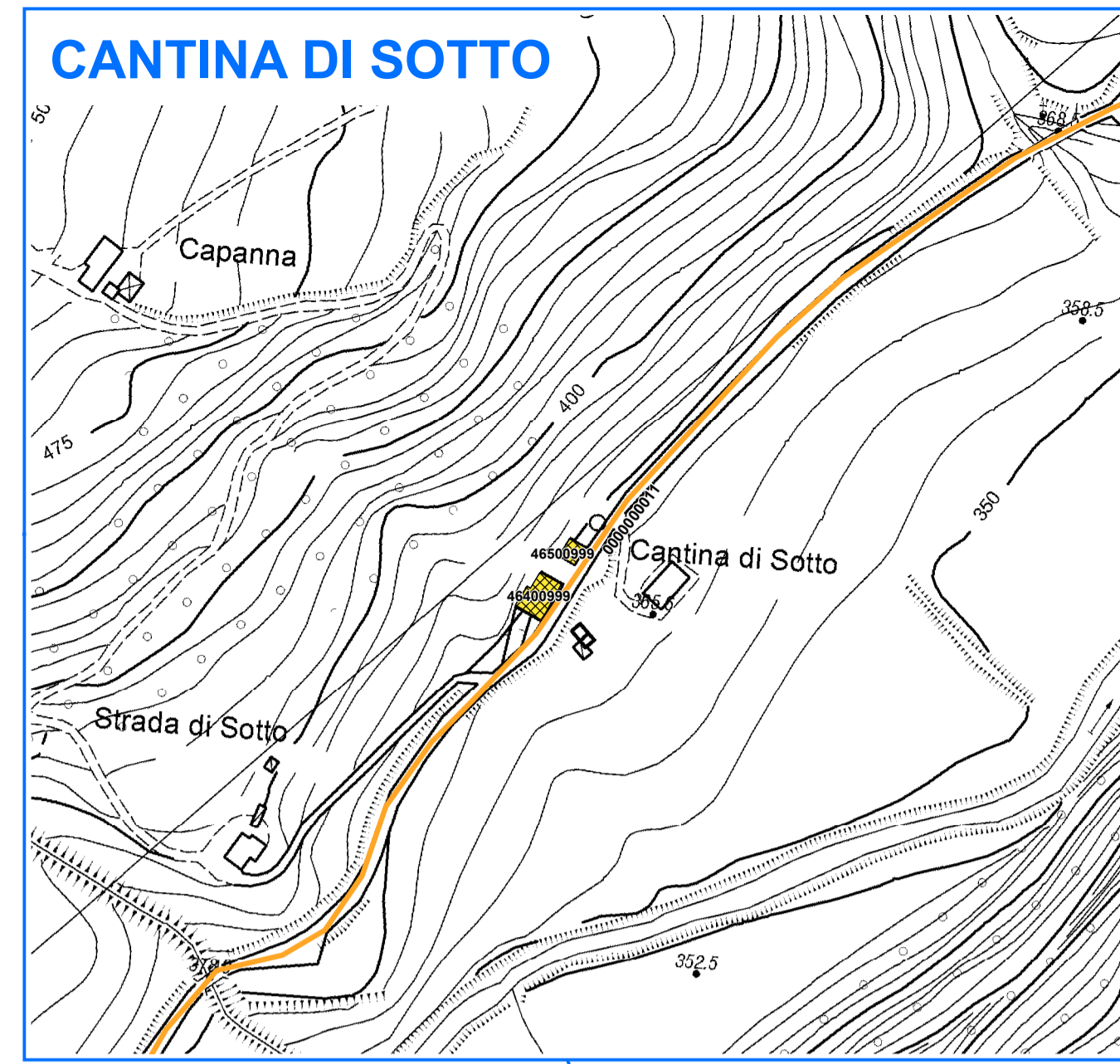
ANALISI DELLA CONDIZIONE LIMITE PER L'EMERGENZA (CLE)

Scala 1:3.000

Regione Emilia-Romagna
Comune di Premilcuore



Regione	Soggetto realizzatore	Data
Emilia-Romagna	Unione Montana Appennino Forlivese Comune di Premilcuore Antoniazzi - Studio Associato (capogruppo/mandatario) Dott. Geol. Alberto Domenico Antoniazzi Dott. Geol. Aldo Antoniazzi (Legale Rappresentante) Dott. Geol. Marco Baldi (mandante) Dott. Geol. Stefano Castagnetti (mandante) Dott. Geol. Alfredo Ricci (mandante) Dott. Ing. Giuseppe Sgrò (mandante) Dott. Geol. Francesco Stragapede (mandante)	Dicembre 2017



Legenda

Codice Provincia: 040

Codice Comune: 033

Sistema di gestione dell'emergenza

- Edificio strategico
- Area di emergenza (AMMASSAMENTO)
- Area di emergenza (RICOVERO)
- Area di emergenza (AMMASSAMENTO - RICOVERO)
- Infrastruttura di connessione
- Infrastruttura di accessibilità
- Aggregato strutturale interferente
- Unità strutturale interferente appartenente ad un AS
- Unità strutturale non interferente appartenente ad un AS
- Unità strutturale interferente isolata
- Confine comunale

0 75 150 300 Metri