

# MICROZONAZIONE SISMICA

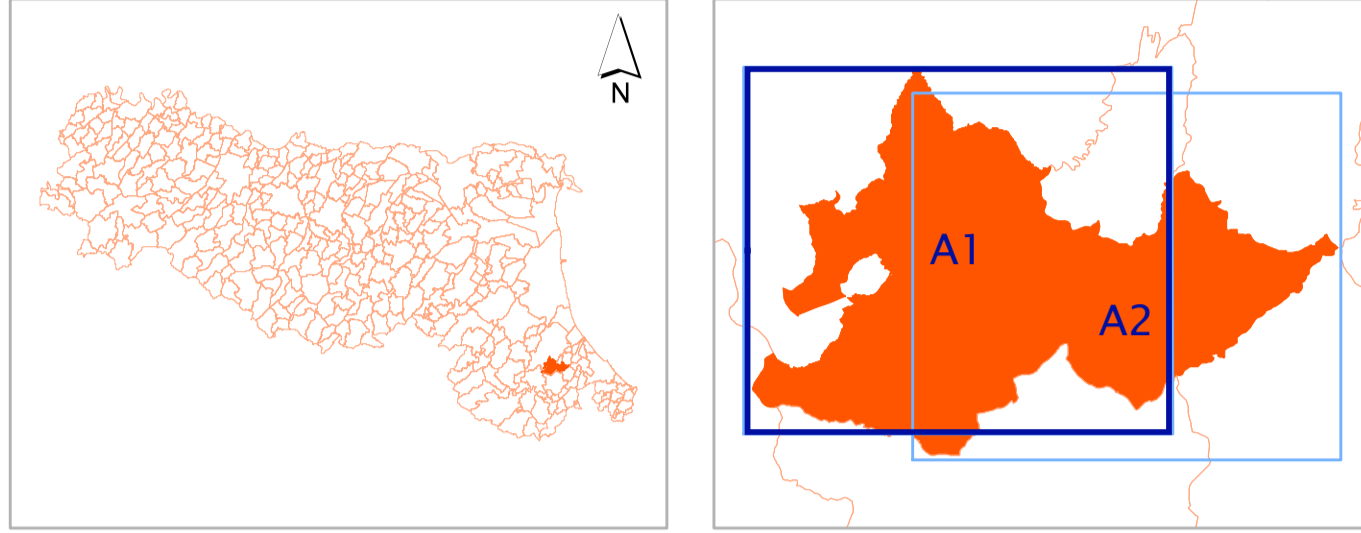
## Carta delle indagini

Tavola A1

scala 1 : 10.000

Regione Emilia Romagna

Comune di Roncofreddo



	Soggetto Realizzatore	Data
	Dott. Geol. Antonio Maria Baldi	Agosto 2013
		

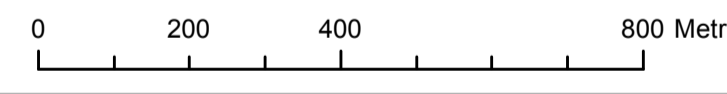
### Legenda

#### Indagini precedenti

- Ubicazione delle indagini puntuali
- Tipologie di indagini puntuali**
- Sondaggio a carotaggio continuo
- Sondaggio a carotaggio continuo che intercetta il substrato
- Sondaggio con piezometro
- Prova penetrometrica in foro (SPT)
- Prova penetrometrica dinamica pesante
- Prova penetrometrica dinamica leggera
- Prova penetrometrica statica
- Stazione microtremore a stazione singola
- Sezione geologica
- MW Prove MASW

#### Indagini attuali

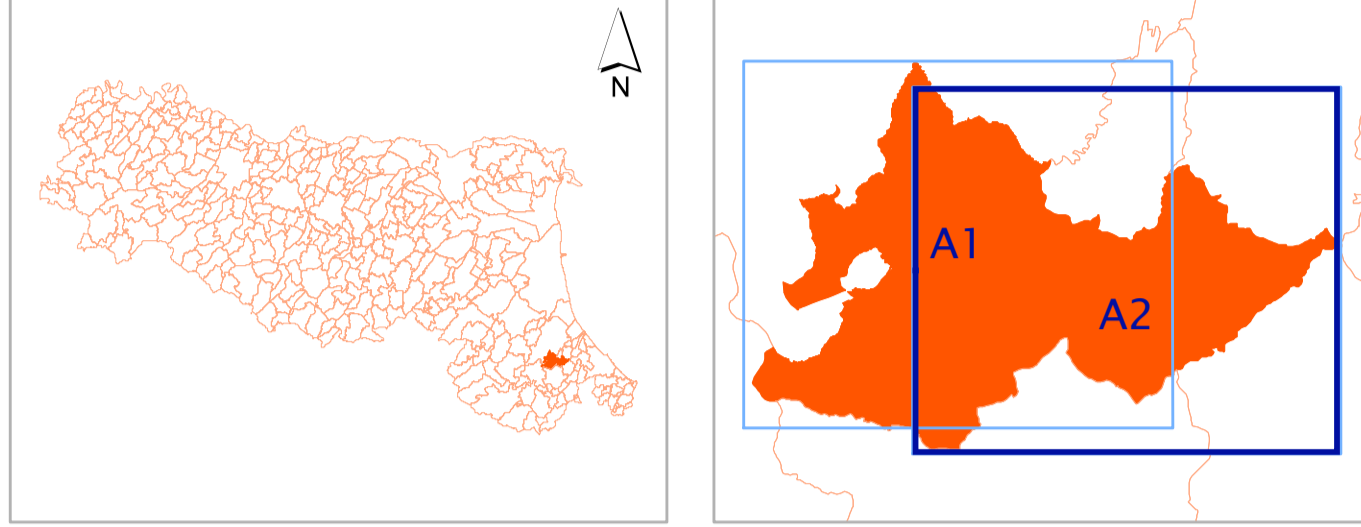
- Ubicazione delle indagini puntuali
- Stazione microtremore a stazione singola di nuova realizzazione
- Prova penetrometrica dinamica pesante di nuova realizzazione
- MW Prove MASW di nuova realizzazione



# MICROZONAZIONE SISMICA

## Carta delle indagini

Tavola A2  
scala 1 : 10.000  
Regione Emilia Romagna  
Comune di Roncofreddo



	Soggetto Realizzatore Dott. Geol. Antonio Maria Baldi	Data Agosto 2013
		

### Legenda

- Indagini precedenti**
- Ubicazione delle indagini puntuali
  - Tipologie di indagini puntuali**
    - Sondaggio a carotaggio continuo
    - Sondaggio a carotaggio continuo che intercetta il substrato
    - Sondaggio con piezometro
    - Prova penetrometrica in foro (SPT)
    - Prova penetrometrica dinamica pesante
    - Prova penetrometrica dinamica leggera
    - Prova penetrometrica statica
    - Stazione microtremore a stazione singola
  - Sezione geologica
  - MW Prove MASW
- Indagini attuali**
- Ubicazione delle indagini puntuali
  - Stazione microtremore a stazione singola di nuova realizzazione
  - Prova penetrometrica dinamica pesante di nuova realizzazione
  - MW Prove MASW di nuova realizzazione

