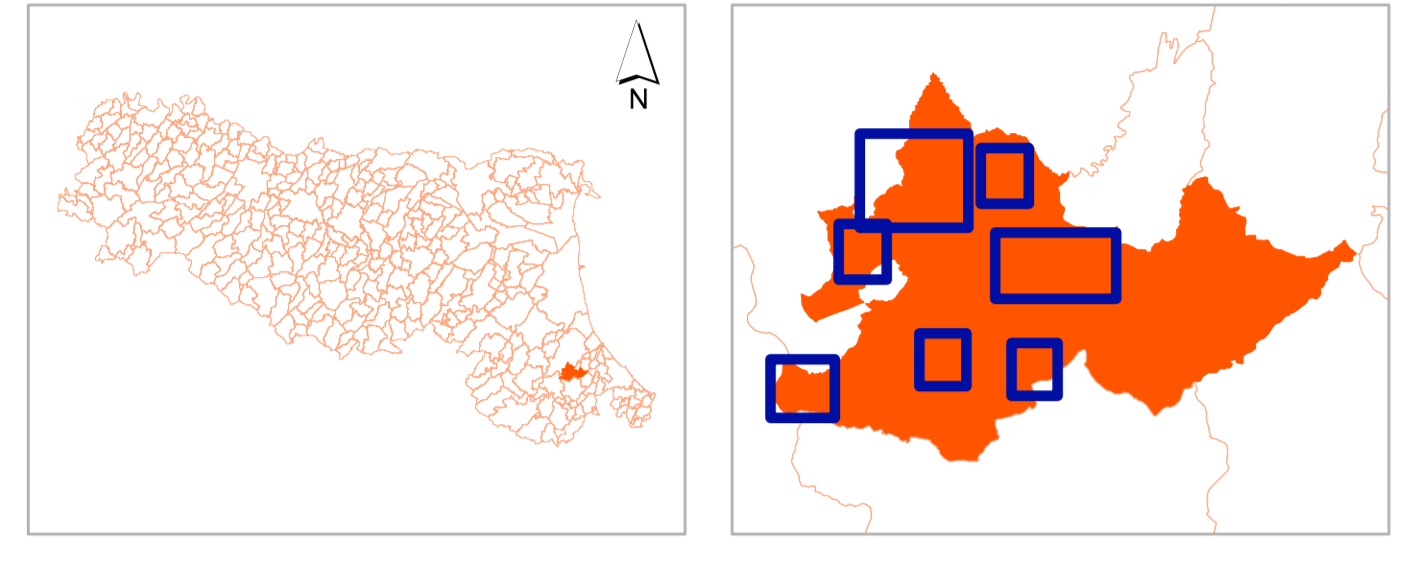


MICROZONAZIONE SISMICA

Carta delle microzone omogenee in prospettiva sismica

Tavola I
scala 1 : 5.000

Regione Emilia Romagna
Comune di Roncofreddo



Soggetto Realizzatore
Dott. Geol. Antonio Maria Baldi

Data
Agosto 2013

STUDIO DI GEOLOGIA E GEOFISICA S.p.A.
Siena

Legenda

Zone stabili

- Zona stabile (alternanza di litotipi stratificati): Arenarie pelliche e marne

Zone stabili suscettibili di amplificazioni locali

- Zona 1: Ghiaia e sabbia limosa soprastanti sabbie con ciassi e successivamente alternanze di litotipi arenacei e pellici
- Zona 2: Ghiaia e sabbia limosa soprastanti sabbie con ciassi e successivamente alternanze di litotipi arenacei e pellici
- Zona 3: Sabbie con ciassi soprastanti un'alternanza di litotipi arenacei e pellici
- Zona 4: Ghiaia limosa e sabbia soprastanti arenarie e pellicci o argille sitose
- Zona 5: Ghiaia limosa e sabbia soprastanti un'alternanza di litotipi arenacei e pellici
- Zona 6: Argille varicolori e argille scagliose
- Zona 7: Alternanza di litotipi arenacei e pellici
- Zona 8: Alternanza di litotipi pellici e subordinatamente arenacei
- Zona 9: Arenarie pelliche e marne potenzialmente soggette ad amplificazione topografica

Zone suscettibili di instabilità

- Instabilità di versante: Attiva
- Instabilità di versante: Quiescente
- Instabilità di versante: Inattiva

Forme di superficie e sepolte

- Canalone alluvionale

Elementi lineari

- Orlo di terrazzo fluviale
- Traccia della sezione topografica

