

MICROZONAZIONE SISMICA

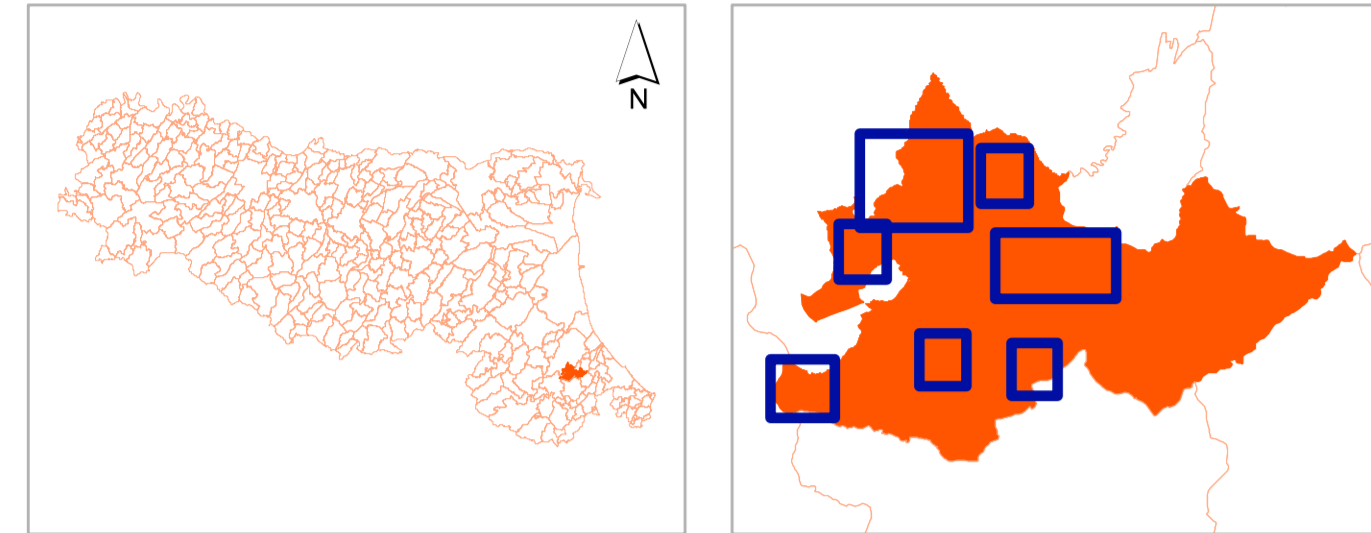
Carta di microzonazione sismica Livello 2 (Fa_{PGA})

Tavola 1

scala 1 : 5.000

Regione Emilia Romagna

Comune di Roncofreddo




 Soggetto Realizzatore
 Dott. Geol. Antonio Maria Baldi
 Data
 Agosto 2013

 STUDIO DI GEOLOGIA E GEOFISICA S.p.A.
 Siena

Legenda

- Zone stabili**
- Zone stabili (Fa_{PGA}=1.0)
- Zone stabili suscettibili di amplificazioni locali (Fa_{PGA})**
- 1.1 - 1.2
 - 1.3 - 1.4
 - 1.5 - 1.6
 - 1.7 - 1.8
 - 1.9 - 2.0
 - 2.1 - 2.2
 - 2.3 - 2.4
 - ≥ 2.5
- Zone suscettibili di instabilità**
- Instabilità di versante e relativo valore di amplificazione locale
 - Zone suscettibili ad amplificazione topografica con relativo fattore S_t
 - Indagini di sito con relativo fattore di amplificazione derivato

