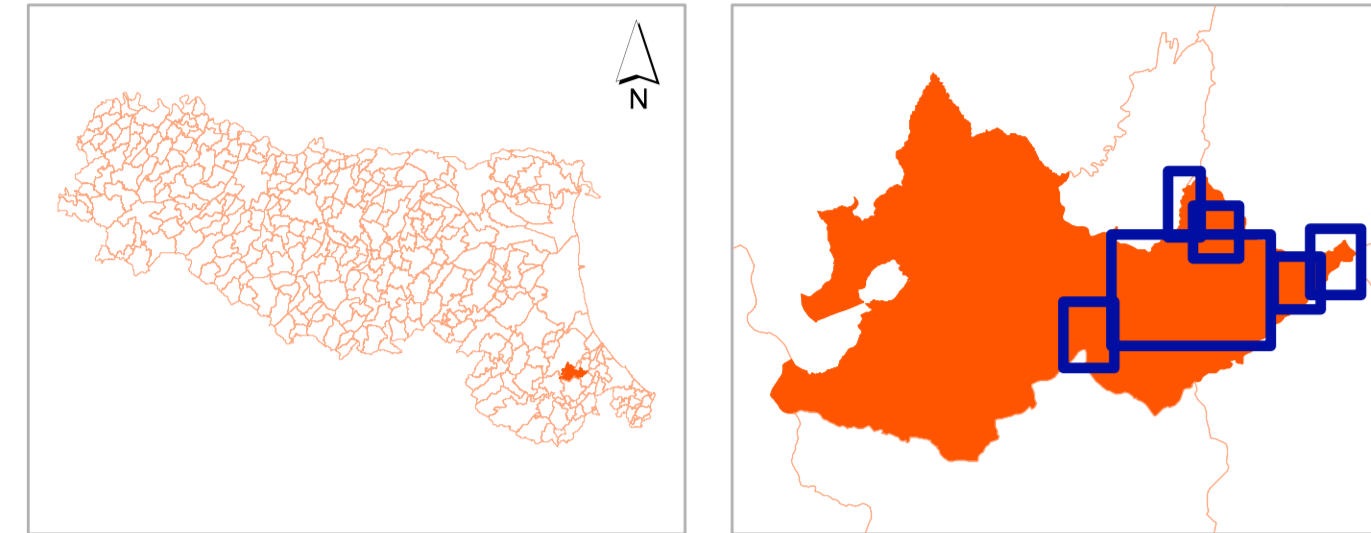


# MICROZONAZIONE SISMICA

## Carta di microzonazione sismica Livello 2 ( $Fa_{0,1} < T_0 < 0,5$ )

Tavola 2  
scala 1 : 5.000

Regione Emilia Romagna  
Comune di Roncofreddo




 Soggetto Realizzatore  
 Dott. Geol. Antonio Maria Baldi  
 Data  
 Agosto 2013

### Legenda

**Zone stabili**

Zone stabili ( $Fa_{0,1} < 1,0$ )

**Zone stabili suscettibili di amplificazioni locali ( $Fa_{0,1} < T_0 < 0,5$ )**

- 1,1 - 1,2
- 1,3 - 1,4
- 1,5 - 1,6
- 1,7 - 1,8
- 1,9 - 2,0
- 2,1 - 2,2
- 2,3 - 2,4
- ≥ 2,5

**Zone suscettibili di instabilità**

- Instabilità di versante e relativo valore di amplificazione locale
- Zone suscettibili ad amplificazione topografica con relativo fattore St
- Indagine di sito con relativo fattore di amplificazione derivato

