



Attuazione dell'articolo 11 della legge 24 giugno 2009, n.77

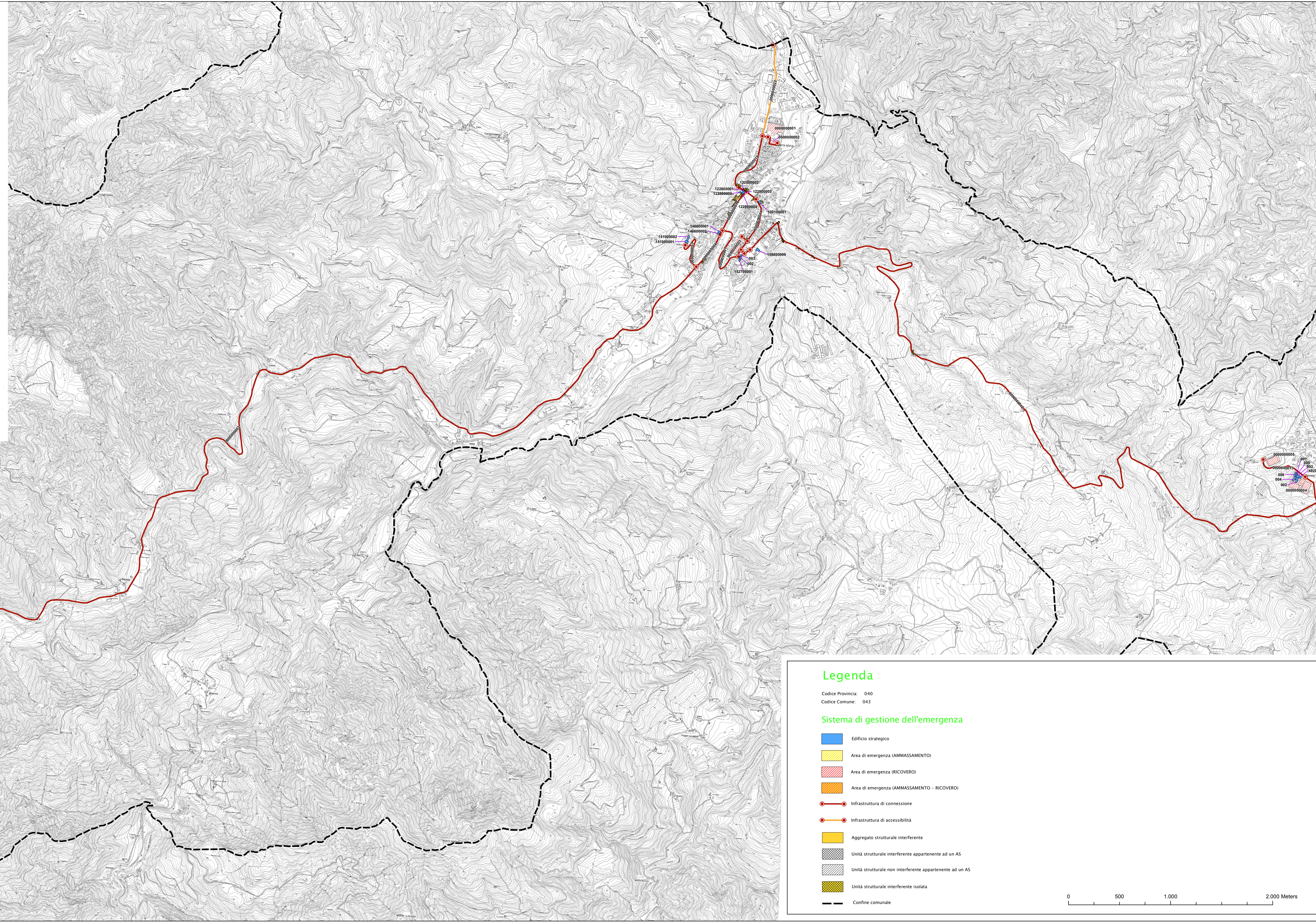
# ANALISI DELLA CONDIZIONE LIMITE PER L'EMERGENZA (CLE)

Scala 1:15.000

Regione Emilia-Romagna  
Comune di Santa Sofia



Regione	Soggetto realizzatore	Data
Emilia-Romagna	Unione Montana Appennino Forlivese Comune di Santa Sofia Antoniazzi - Studio Associato (Geografi mandataro) Dott. Geol. Alberto Domenico Antoniazzi Dott. Geol. Aldo Antoniazzi (legale rappresentante)  Dott. Geol. Marco Badi (mandante) Dott. Geol. Stefano Castagnetti (mandante) Dott. Geol. Alfredo Ricci (mandante) Dott. Ing. Giuseppe Siro (mandante) Dott. Geol. Francesco Strappello (mandante)	Dicembre 2017



### Legenda

Codice Provincia: 040  
Codice Comune: 043

#### Sistema di gestione dell'emergenza

- Edificio strategico
- Area di emergenza (AMMASSAMENTO)
- Area di emergenza (RICOVERO)
- Area di emergenza (AMMASSAMENTO - RICOVERO)
- Infrastruttura di connessione
- Infrastruttura di accessibilità
- Aggregato strutturale interferente
- Unità strutturale interferente appartenente ad un AS
- Unità strutturale non interferente appartenente ad un AS
- Unità strutturale interferente isolata
- Confine comunale

0 500 1.000 2.000 Meters