

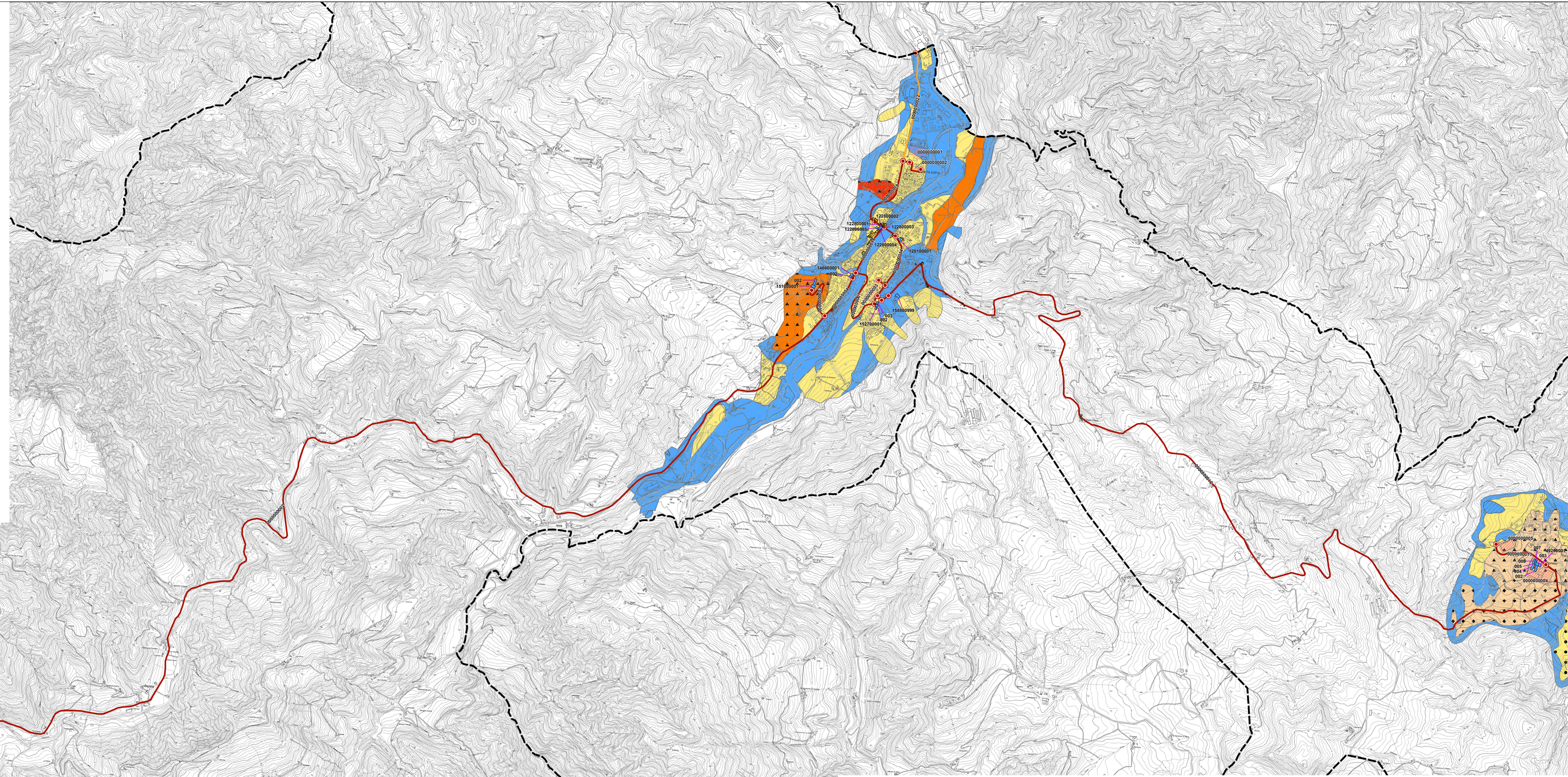
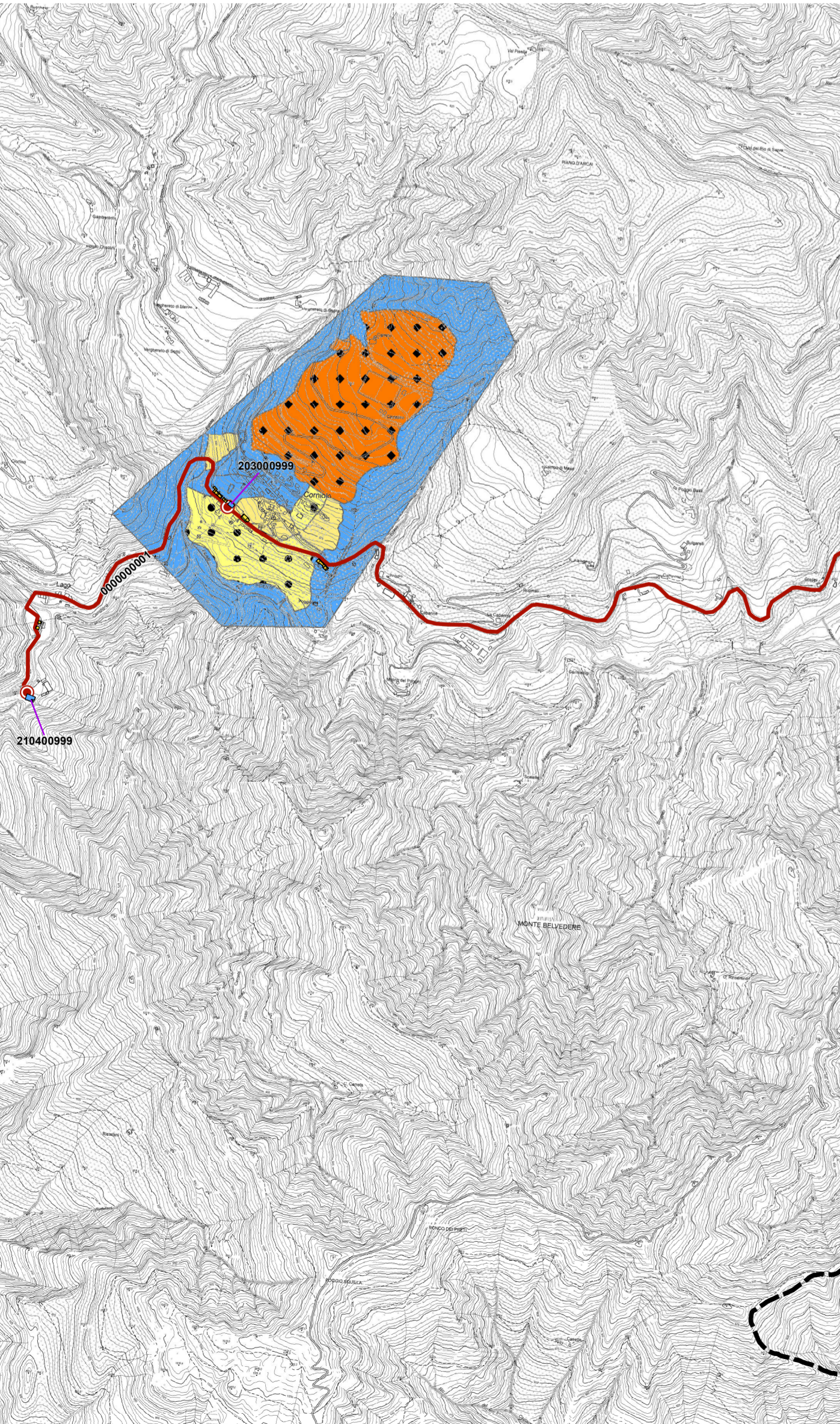
# ANALISI DELLA CONDIZIONE LIMITE PER L'EMERGENZA (CLE)

CARTA DI SOVRAPPOSIZIONE MS+CLE  
Scala 1:15.000

Regione Emilia-Romagna  
Comune di Santa Sofia



Regione	Soggetto realizzatore	Data
Emilia-Romagna	Unione Montana Appennino Forlivese Comune di Santa Sofia Antoniazzi - Studio Associato (Geografi mandataro) Dott. Geol. Alberto Domenico Antoniazzi Dott. Geol. Aldo Antoniazzi (legale rappresentante)  Dott. Geol. Marco Badi (mandante) Dott. Geol. Stefano Castagnetti (mandante) Dott. Geol. Alfredo Ricci (mandante) Dott. Ing. Giuseppe Siro (mandante) Dott. Geol. Francesco Strappelle (mandante)	Dicembre 2017



### Legenda

Codice Provincia: 040  
Codice Comune: 043

#### Sistema di gestione dell'emergenza

- Edificio strategico
- Area di emergenza (AMMASSAMENTO)
- Area di emergenza (RICOVERO)
- Area di emergenza (AMMASSAMENTO - RICOVERO)
- Infrastruttura di connessione
- Infrastruttura di accessibilità
- Aggregato strutturale interferente
- Unità strutturale interferente appartenente ad un AS
- Unità strutturale non interferente appartenente ad un AS
- Unità strutturale interferente isolata
- Confine comunale

#### Zone stabili

- FA I.S. 0,1-0,5 s = 1

#### Zone stabili suscettibili di amplificazioni locali

I valori dei Fattori di Amplificazione sono stati ricavati dalle tabelle allegate alla DGR n. 2193/2015 della Regione Emilia-Romagna

- FA I.S. 0,1-0,5 s = 1,3 - 1,4
- FA I.S. 0,1-0,5 s = 1,5 - 1,6
- FA I.S. 0,1-0,5 s = 1,7 - 1,8
- FA I.S. 0,1-0,5 s = 1,9 - 2,0
- FA I.S. 0,1-0,5 s = 2,1 - 2,2
- FA I.S. 0,1-0,5 s = 2,3 - 2,4
- FA I.S. 0,1-0,5 s = 2,5 - 3,0

#### Zone di attenzione per instabilità (Livello 2)

- ZAFR - Zona di attenzione per instabilità di versante  
FA I.S. 0,1-0,5 s = 1
- ZAFR - Zona di attenzione per instabilità di versante  
FA I.S. 0,1-0,5 s = 1,3-1,4

#### Zone suscettibili di instabilità (Livello 3)

- ZSFR - Zona di suscettibilità per frane in terra  
FA I.S. 0,1-0,5 s = 1,1-1,2; FRT = 88,6
- ZSFR - Zona di suscettibilità per frane in terra  
FA I.S. 0,1-0,5 s = 1,3-1,4; FRT = 0,38
- ZSFR - Zona di suscettibilità per frane in terra  
FA I.S. 0,1-0,5 s = 1,3-1,4; FRT = 87,7
- ZSFR - Zona di suscettibilità per frane in terra  
FA I.S. 0,1-0,5 s = 1,5-1,6; FRT = 0,28
- ZSFR - Zona di suscettibilità per frane in terra  
FA I.S. 0,1-0,5 s = 1,5-1,6; FRT = 177,2
- ZSFR - Zona di suscettibilità per frane in terra  
FA I.S. 0,1-0,5 s = 1,7-1,8; FRT = 0,02
- ZSFR - Zona di suscettibilità per frane in terra  
FA I.S. 0,1-0,5 s = 1,7-1,8; FRT = 171,5
- ZSFR - Zona di suscettibilità per frane in terra  
FA I.S. 0,1-0,5 s = 2,1-2,2; FRT = 0,06

0 500 1.000 2.000 Metri