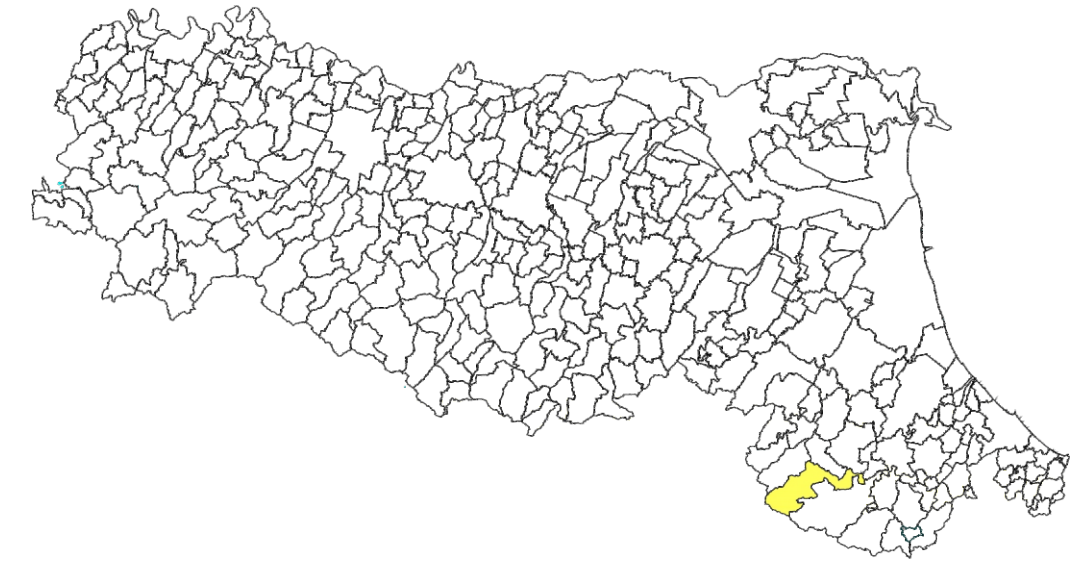


# MICROZONAZIONE SISMICA

## Carta geologico-tecnica

scala 1:5.000

Regione Emilia-Romagna  
Comune di S.Sofia



Regione	Soggetto realizzatore	Data
	 Via Costiera n.3/A, 47122 Forlì Tel/Fax (+39) 0543 782462 e-mail: <a href="mailto:info@geoexploration.net">info@geoexploration.net</a> C.F. / P.IVA 0592279040 - R.I.A. 322247 Collaboratori: Dr. Gennaro Arianna Lazzarini geologo e geotecnico Dr. Paolo Brenozzi elaborazioni cartografiche	Dicembre 2013

### Legenda

#### Terreni di copertura

- GM** Ghiaie limose, miscela di ghiaia, sabbia e limo
- ML** Limi inorganici, sabbie fini limose o argillose, limi argillosi di bassa plasticità
- SC** Sabbie argillose, miscela di sabbia e argilla

#### Ambienti genetico deposizionali

- ec - eluvi/colluvi
- tf - terrazzo fluviale
- fd - falda detritica

#### Substrato geologico

- ALS** Alternanza di litotipi, stratificato
- Substrato geologico rigido molto fratturato

#### Instabilità di versante

- Frana complessa quiescente
- Frana per scorrimento quiescente

#### Forme di superficie e sepolte

- Falda detritica

#### Elementi tettonico strutturali

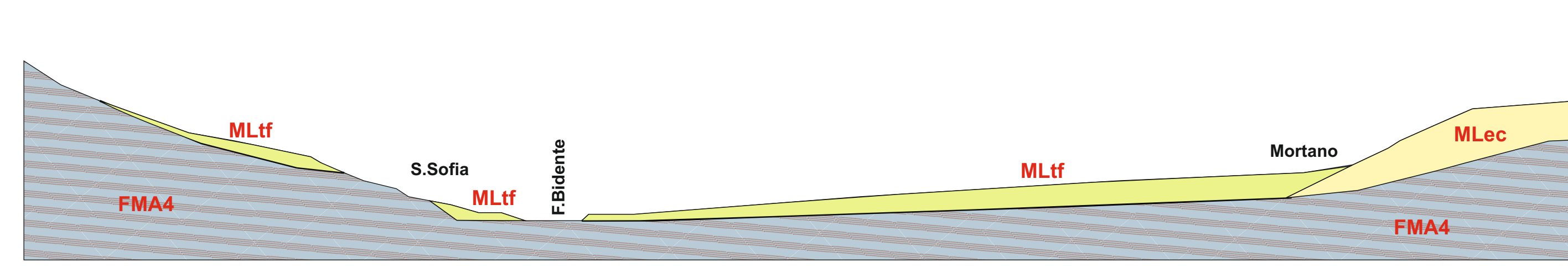
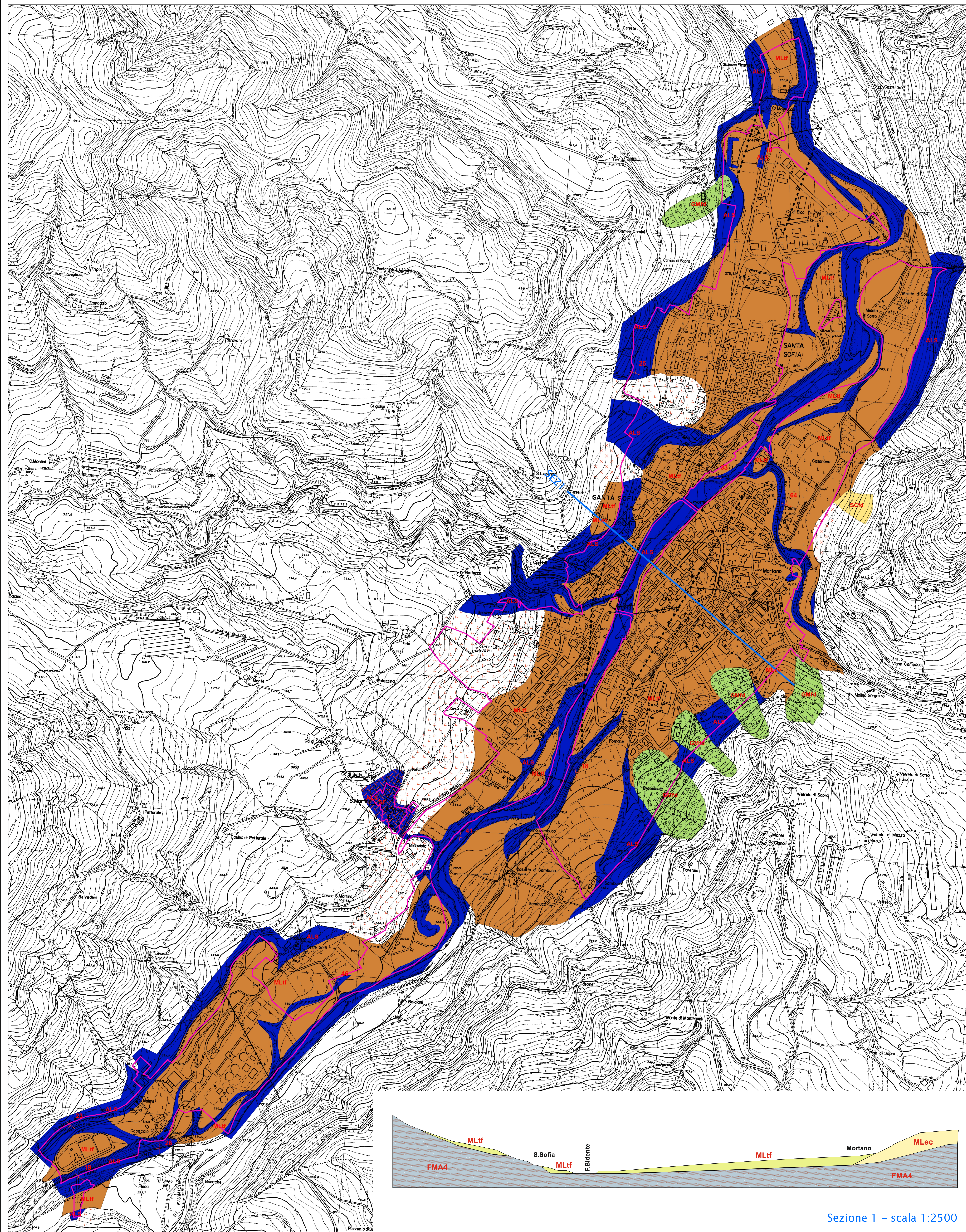
- Faglia diretta non attiva certa
- Faglia inversa non attiva certa
- Faglia inversa non attiva tratto inferito
- Faglia trascorrente non attiva tratto inferito

#### Elementi geologici e idrogeologici

- Giacitura strati
- Traccia di sezione geologica

#### Altri elementi

- Involuppo ambiti urbanizzati e urbanizzabili (agg. marzo 2013)



Sezione 1 - scala 1:2500