

# MICROZONAZIONE SISMICA

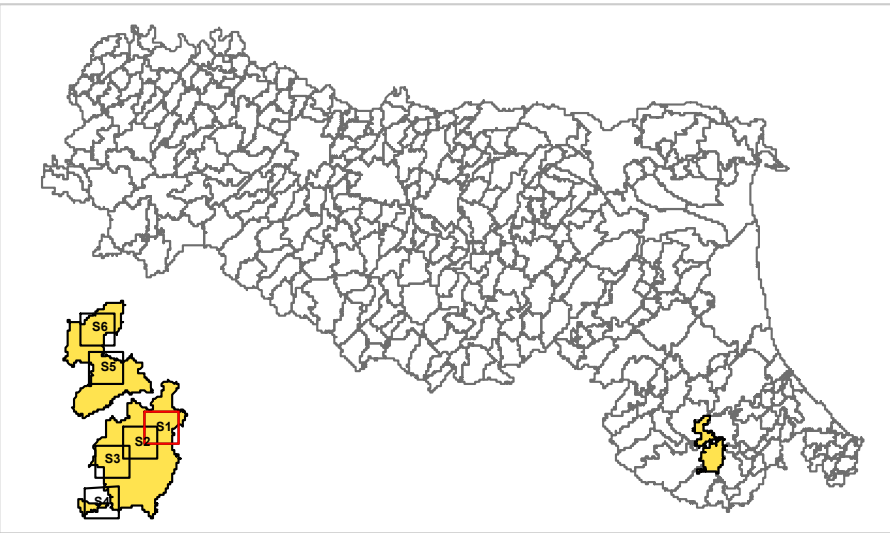
## Carta di microzonazione sismica

Livello 2

scala 1 : 5.000

Regione Emilia-Romagna

Comune di Sarsina



Regione	Soggetto realizzatore	Data

### Legenda

#### Zone stabili

Zone stabili

#### Zone suscettibili di amplificazioni locali

Fa intensità spettrale 0.5 - 1.0 = 1.1 - 1.2

Fa intensità spettrale 0.5 - 1.0 = 1.3 - 1.4

Fa intensità spettrale 0.5 - 1.0 = 1.5 - 1.6

Fa intensità spettrale 0.5 - 1.0 = 1.7 - 1.8

Fa intensità spettrale 0.5 - 1.0 = 1.9 - 2.0

Fa intensità spettrale 0.5 - 1.0 = 2.1 - 2.2

Fa intensità spettrale 0.5 - 1.0 = 2.3 - 2.4

Fa intensità spettrale 0.5 - 1.0 >= 2.5

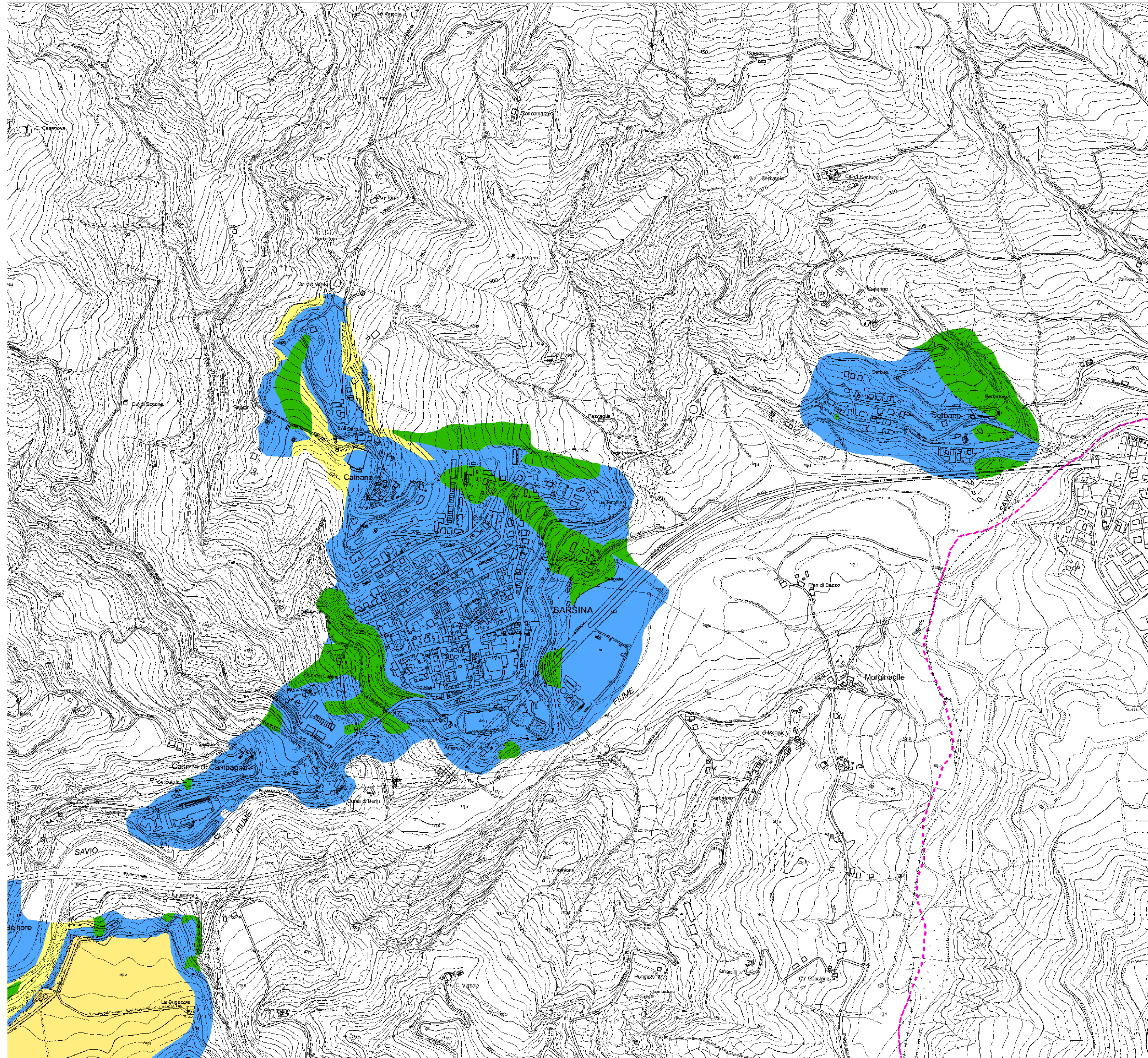
#### Zone suscettibili di instabilità

Zone suscettibili di instabilità

#### Confine comunale

Confine comunale

0 75 150 300 Metri



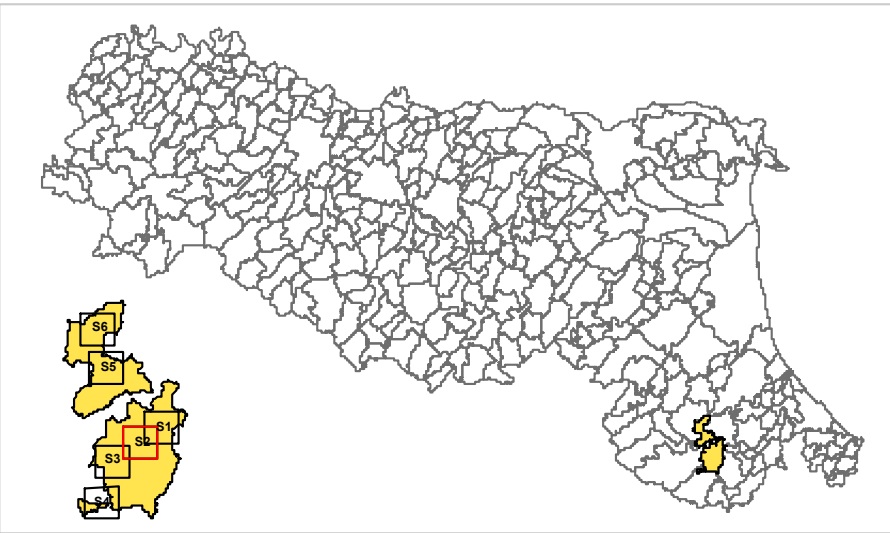
# MICROZONAZIONE SISMICA

## Carta di microzonazione sismica

### Livello 2

scala 1 : 5.000

Regione Emilia-Romagna  
Comune di Sarsina



Regione	Soggetto realizzatore	Data

### Legenda

#### Zone stabili

Zone stabili

#### Zone suscettibili di amplificazioni locali

Fa intensità spettrale 0.5 - 1.0 = 1.1 - 1.2

Fa intensità spettrale 0.5 - 1.0 = 1.3 - 1.4

Fa intensità spettrale 0.5 - 1.0 = 1.5 - 1.6

Fa intensità spettrale 0.5 - 1.0 = 1.7 - 1.8

Fa intensità spettrale 0.5 - 1.0 = 1.9 - 2.0

Fa intensità spettrale 0.5 - 1.0 = 2.1 - 2.2

Fa intensità spettrale 0.5 - 1.0 = 2.3 - 2.4

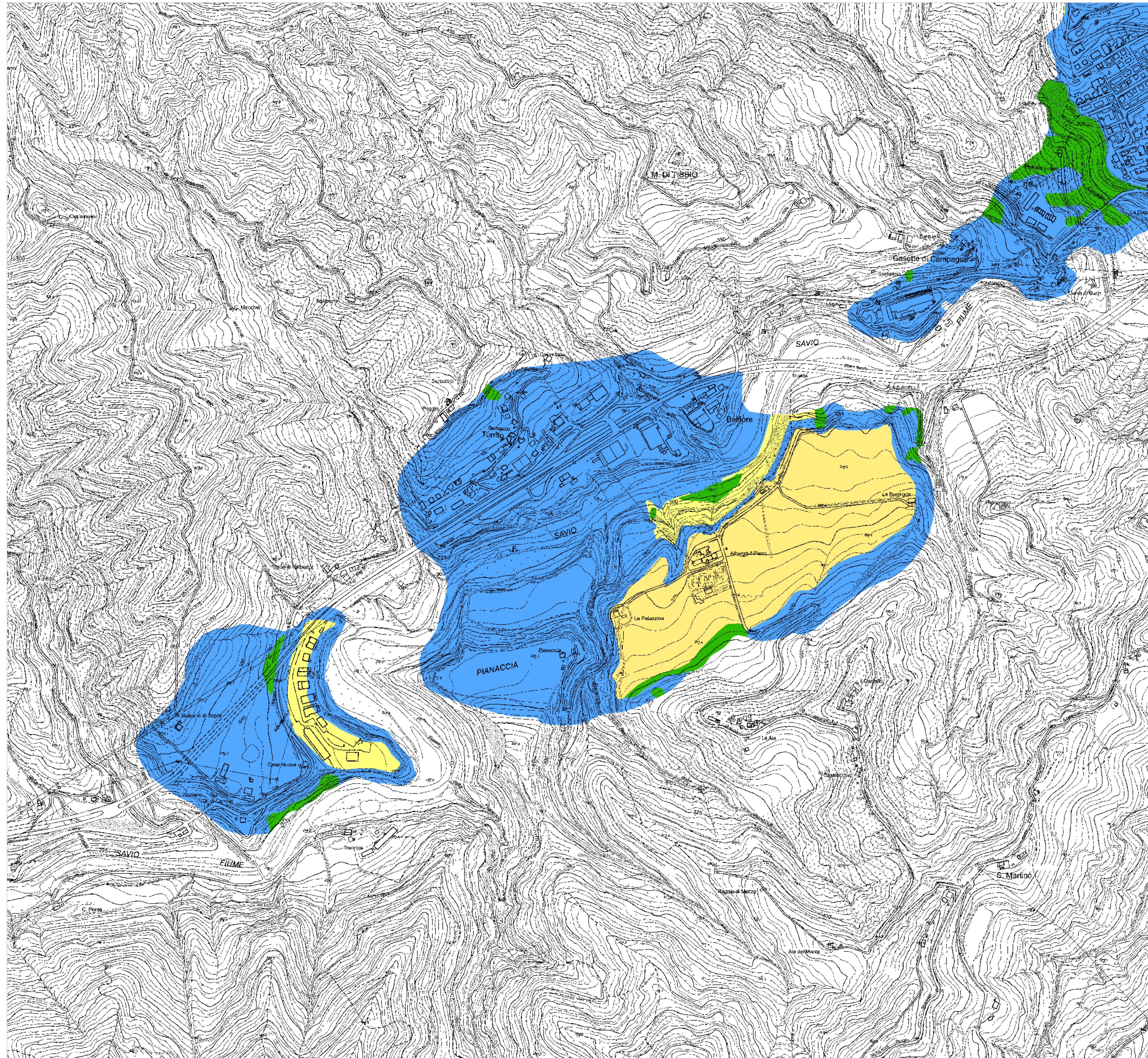
Fa intensità spettrale 0.5 - 1.0 >= 2.5

#### Zone suscettibili di instabilità

Zone suscettibili di instabilità

#### Confine comunale

Confine comunale



# MICROZONAZIONE SISMICA

## Carta di microzonazione sismica

### Livello 2

scala 1 : 5.000

Regione Emilia-Romagna  
Comune di Sarsina



Regione	Soggetto realizzatore	Data

### Legenda

#### Zone stabili

Zone stabili

#### Zone suscettibili di amplificazioni locali

Fa intensità spettrale 0.5 - 1.0 = 1.1 - 1.2

Fa intensità spettrale 0.5 - 1.0 = 1.3 - 1.4

Fa intensità spettrale 0.5 - 1.0 = 1.5 - 1.6

Fa intensità spettrale 0.5 - 1.0 = 1.7 - 1.8

Fa intensità spettrale 0.5 - 1.0 = 1.9 - 2.0

Fa intensità spettrale 0.5 - 1.0 = 2.1 - 2.2

Fa intensità spettrale 0.5 - 1.0 = 2.3 - 2.4

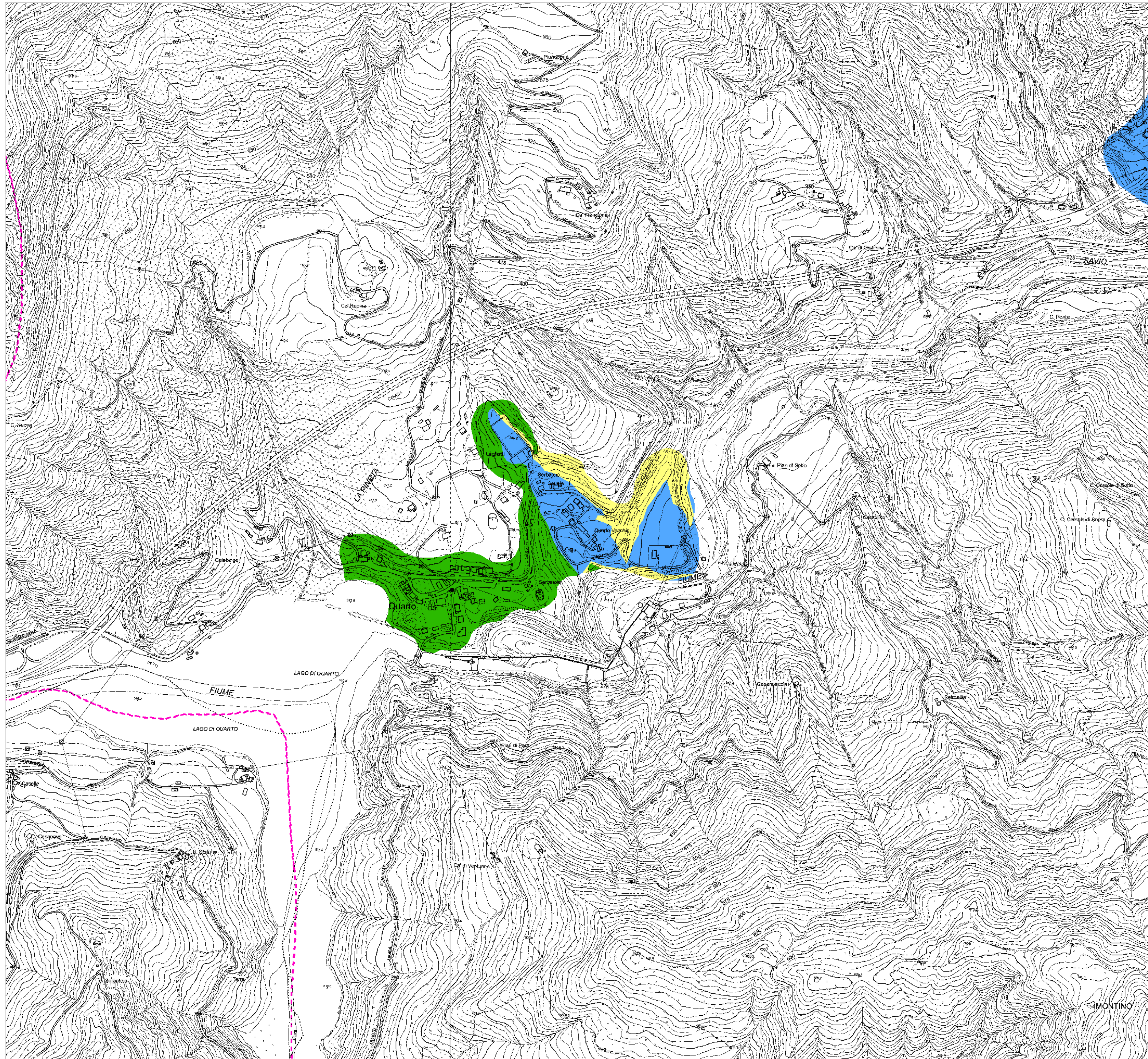
Fa intensità spettrale 0.5 - 1.0 >= 2.5

#### Zone suscettibili di instabilità

Zone suscettibili di instabilità

#### Confine comunale

Confine comunale



# MICROZONAZIONE SISMICA

## Carta di microzonazione sismica

Livello 2

scala 1 : 5.000

Regione Emilia-Romagna

Comune di Sarsina



Regione	Soggetto realizzatore	Data

### Legenda

#### Zone stabili

Zone stabili

#### Zone suscettibili di amplificazioni locali

Fa intensità spettrale 0.5 - 1.0 = 1.1 - 1.2

Fa intensità spettrale 0.5 - 1.0 = 1.3 - 1.4

Fa intensità spettrale 0.5 - 1.0 = 1.5 - 1.6

Fa intensità spettrale 0.5 - 1.0 = 1.7 - 1.8

Fa intensità spettrale 0.5 - 1.0 = 1.9 - 2.0

Fa intensità spettrale 0.5 - 1.0 = 2.1 - 2.2

Fa intensità spettrale 0.5 - 1.0 = 2.3 - 2.4

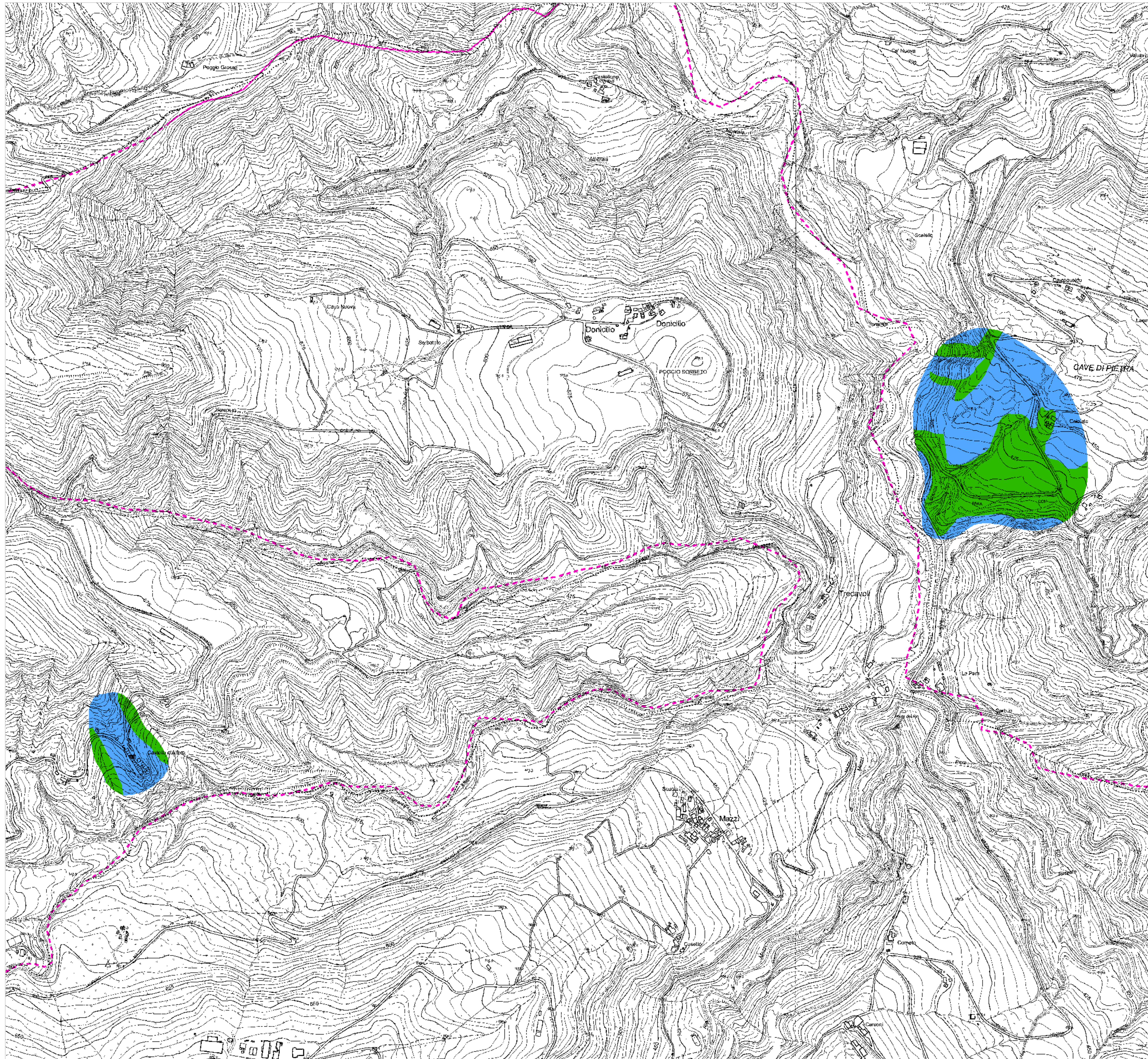
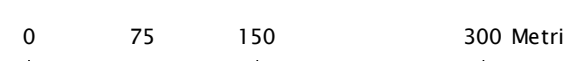
Fa intensità spettrale 0.5 - 1.0  $\geq$  2.5

#### Zone suscettibili di instabilità

Zone suscettibili di instabilità

#### Confine comunale

Confine comunale





Attuazione dell'articolo 11 della legge 24 giugno 2009, n.77

# MICROZONAZIONE SISMICA

## Carta di microzonazione sismica

### Livello 2

scala 1 : 5.000

Regione Emilia-Romagna

Comune di Sarsina



Regione	Soggetto realizzatore	Data

### Legenda

#### Zone stabili

Zone stabili

#### Zone suscettibili di amplificazioni locali

Fa intensità spettrale 0.5 - 1.0 = 1.1 - 1.2

Fa intensità spettrale 0.5 - 1.0 = 1.3 - 1.4

Fa intensità spettrale 0.5 - 1.0 = 1.5 - 1.6

Fa intensità spettrale 0.5 - 1.0 = 1.7 - 1.8

Fa intensità spettrale 0.5 - 1.0 = 1.9 - 2.0

Fa intensità spettrale 0.5 - 1.0 = 2.1 - 2.2

Fa intensità spettrale 0.5 - 1.0 = 2.3 - 2.4

Fa intensità spettrale 0.5 - 1.0 >= 2.5

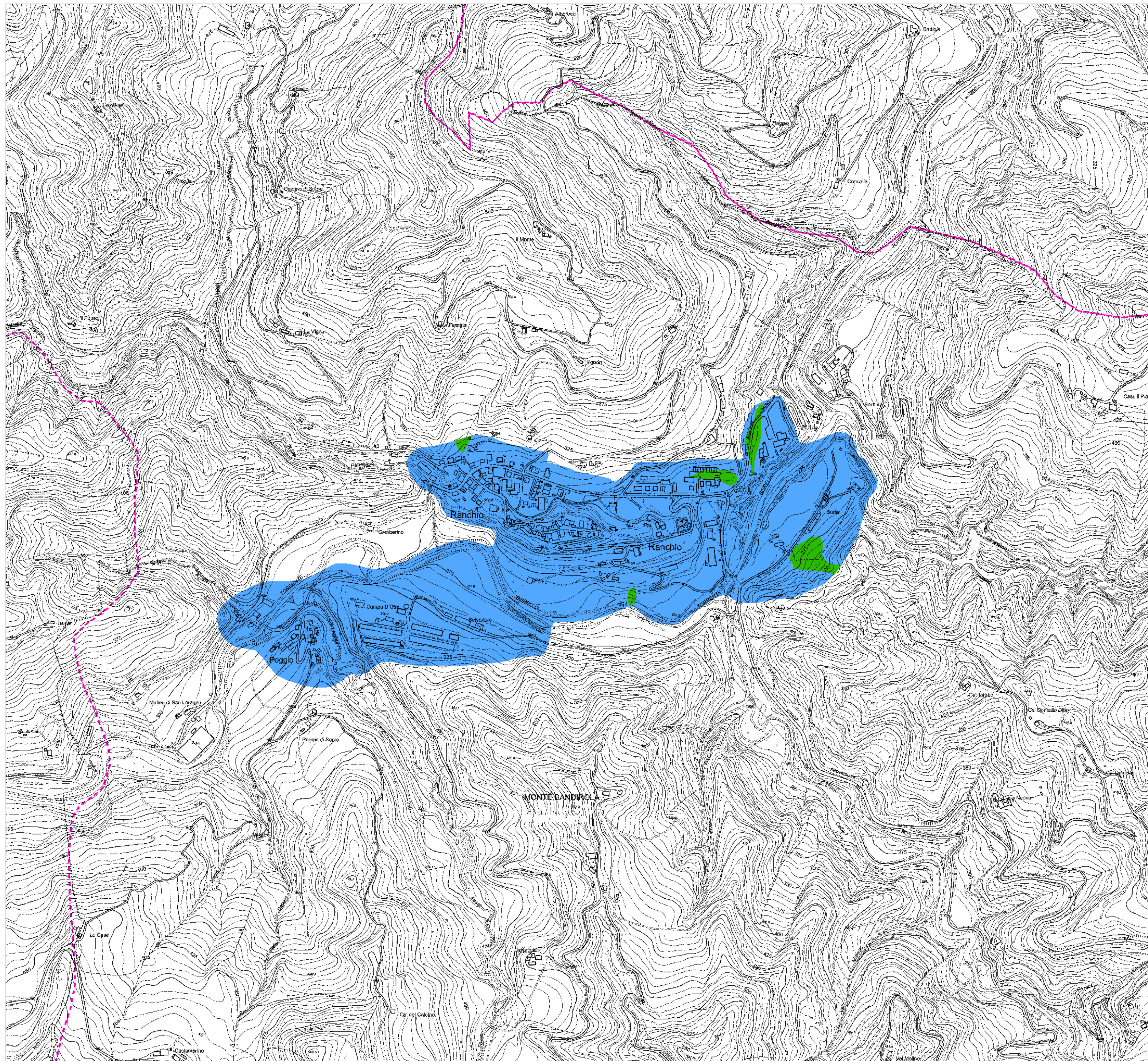
#### Zone suscettibili di instabilità

Zone suscettibili di instabilità

#### Confine comunale

Confine comunale

0 75 150 300 Metri



# MICROZONAZIONE SISMICA

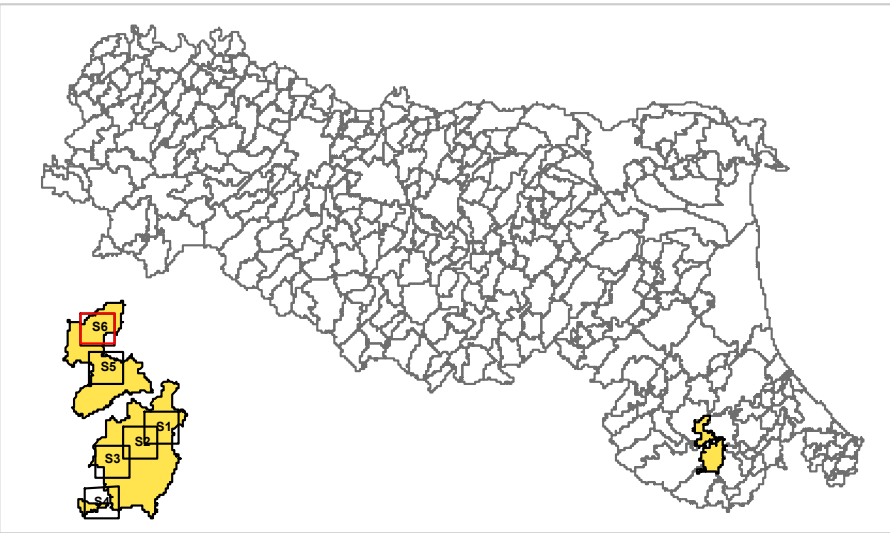
## Carta di microzonazione sismica

### Livello 2

scala 1 : 5.000

Regione Emilia-Romagna

Comune di Sarsina



Regione	Soggetto realizzatore	Data

### Legenda

#### Zone stabili

Zone stabili

#### Zone suscettibili di amplificazioni locali

Fa intensità spettrale 0.5 - 1.0 = 1.1 - 1.2

Fa intensità spettrale 0.5 - 1.0 = 1.3 - 1.4

Fa intensità spettrale 0.5 - 1.0 = 1.5 - 1.6

Fa intensità spettrale 0.5 - 1.0 = 1.7 - 1.8

Fa intensità spettrale 0.5 - 1.0 = 1.9 - 2.0

Fa intensità spettrale 0.5 - 1.0 = 2.1 - 2.2

Fa intensità spettrale 0.5 - 1.0 = 2.3 - 2.4

Fa intensità spettrale 0.5 - 1.0 >= 2.5

#### Zone suscettibili di instabilità

Zone suscettibili di instabilità

#### Confine comunale

Confine comunale

