

# MICROZONAZIONE SISMICA

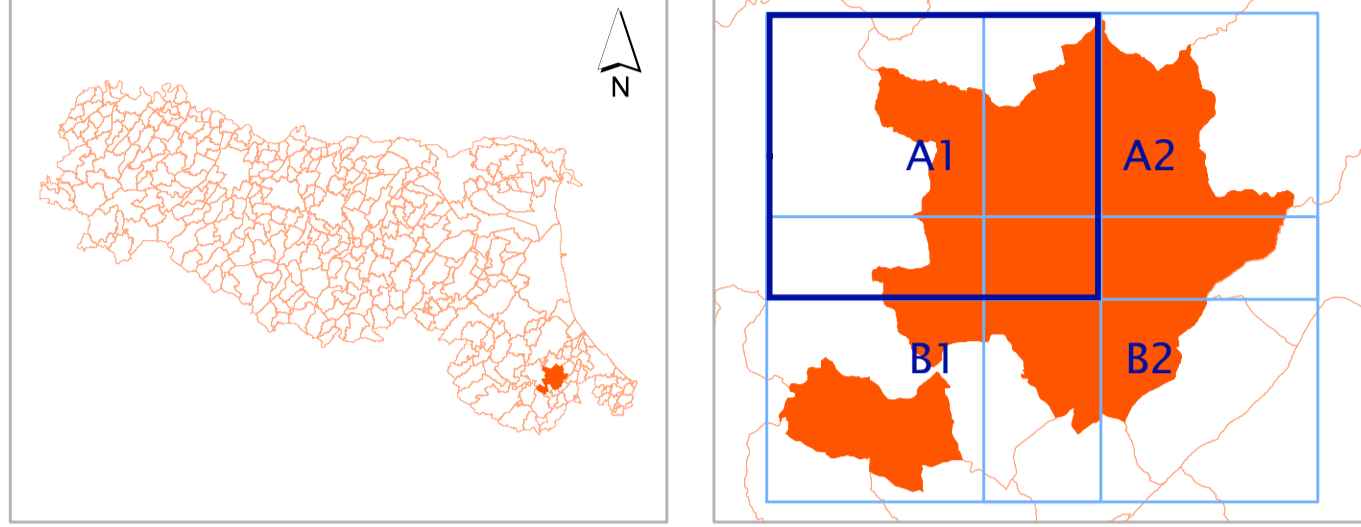
## Carta delle indagini

Tavola A1

scala 1 : 10.000

Regione Emilia Romagna

Comune di Sogliano al Rubicone



	Soggetto Realizzatore	Data
	Dott. Geol. Antonio Maria Baldi	Agosto 2013
		
STUDIO DI GEOLOGIA E GEOFISICA S.p.A. Siena		

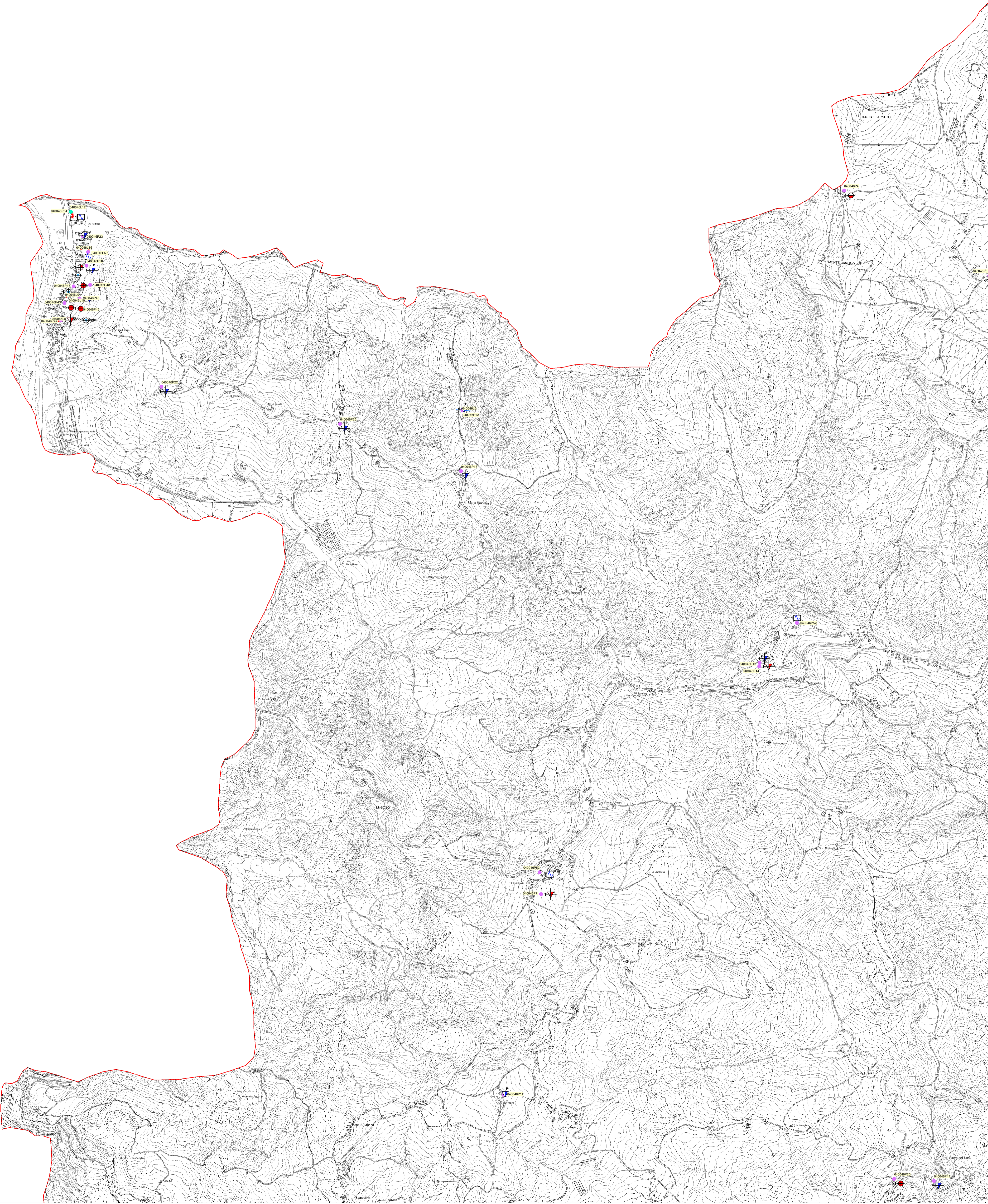
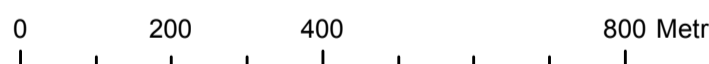
### Legenda

#### Indagini precedenti

- Ubicazione delle indagini puntuali
- Tipologie di indagini puntuali**
- Sondaggio a carotaggio continuo
- Sondaggio a carotaggio continuo che intercetta il substrato
- Trincea o pozzetto esplorativo
- Sondaggio con piezometro
- Sondaggio da cui sono stati prelevati campioni
- Prova penetrometrica dinamica pesante
- Prova penetrometrica dinamica leggera
- Prova penetrometrica statica
- Stazione microtremore a stazione singola
- Sezione geologica
- **MW** — Prove MASW
- **SR** — Profilo sismico a rifrazione

#### Indagini attuali

- Ubicazione delle indagini puntuali
- Stazione microtremore a stazione singola di nuova realizzazione
- Prova penetrometrica dinamica pesante di nuova realizzazione
- **MW** — Prove MASW di nuova realizzazione



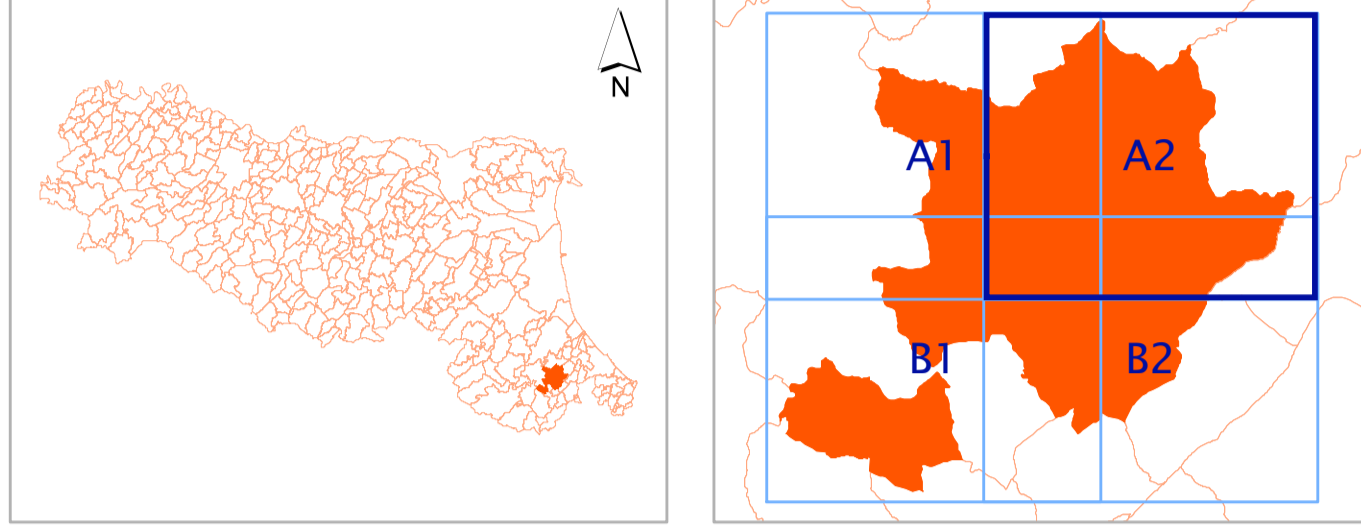


# MICROZONAZIONE SISMICA

## Carta delle indagini

Tavola A2  
scala 1 : 10.000

Regione Emilia Romagna  
Comune di Sogliano al Rubicone



	Soggetto Realizzatore Dott. Geol. Antonio Maria Baldi	Data Agosto 2013
		

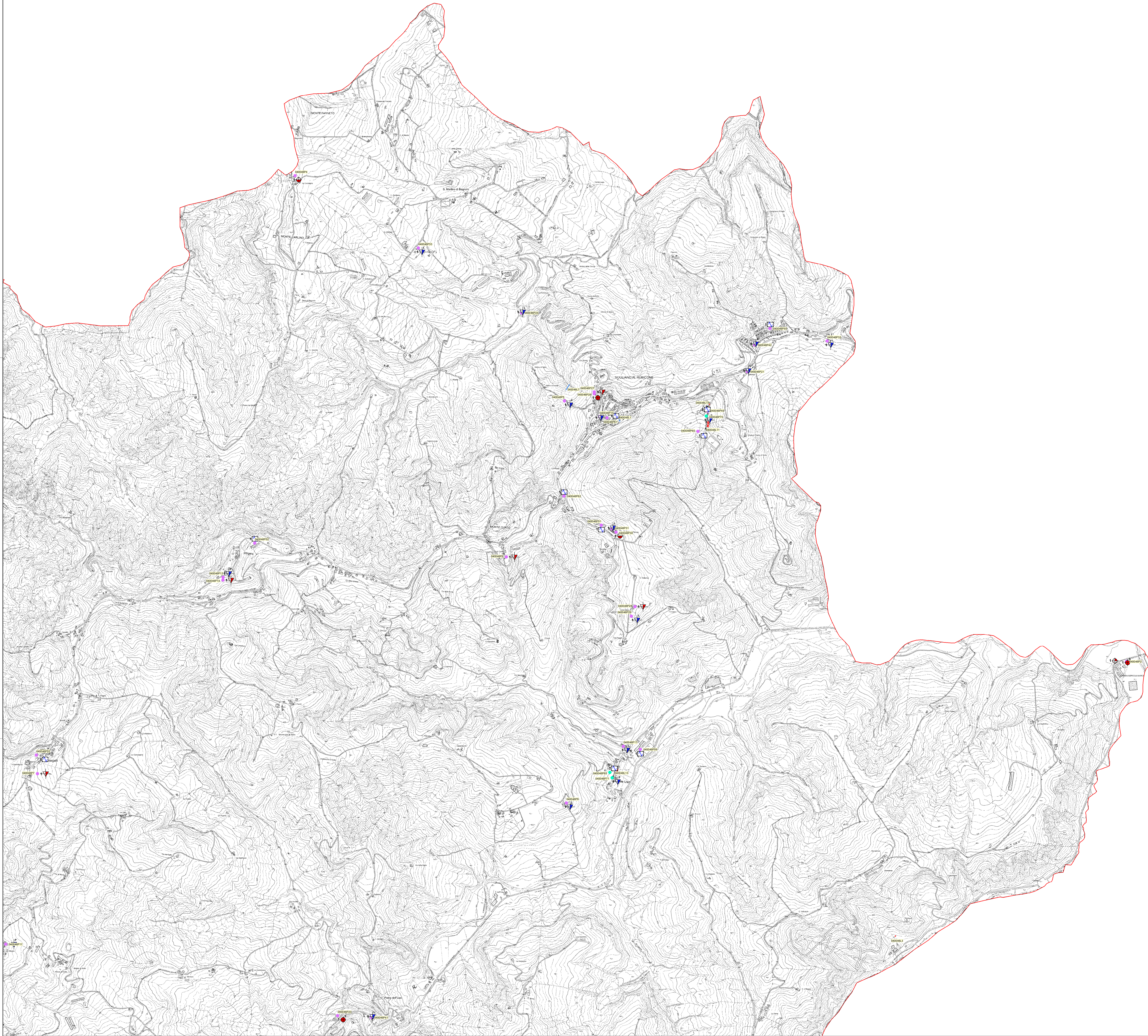
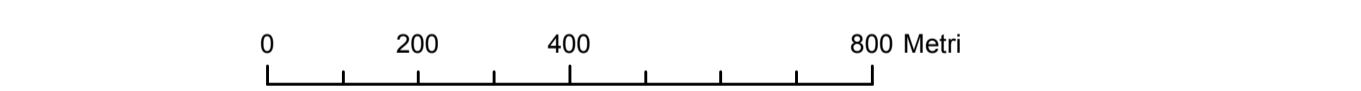
### Legenda

#### Indagini precedenti

- Ubicazione delle indagini puntuali
- Tipologie di indagini puntuali**
- Sondaggio a carotaggio continuo
- Sondaggio a carotaggio continuo che interseca il substrato
- Trincea o pozzetto esplorativo
- Sondaggio con piezometro
- Sondaggio da cui sono stati prelevati campioni
- Prova penetrometrica dinamica pesante
- Prova penetrometrica dinamica leggera
- Prova penetrometrica statica
- Stazione microtremore a stazione singola
- Sezione geologica
- MW Prove MASW
- SR Profilo sismico a rifrazione

#### Indagini attuali

- Ubicazione delle indagini puntuali
- Stazione microtremore a stazione singola di nuova realizzazione
- Prova penetrometrica dinamica pesante di nuova realizzazione
- MW Prove MASW di nuova realizzazione





# MICROZONAZIONE SISMICA

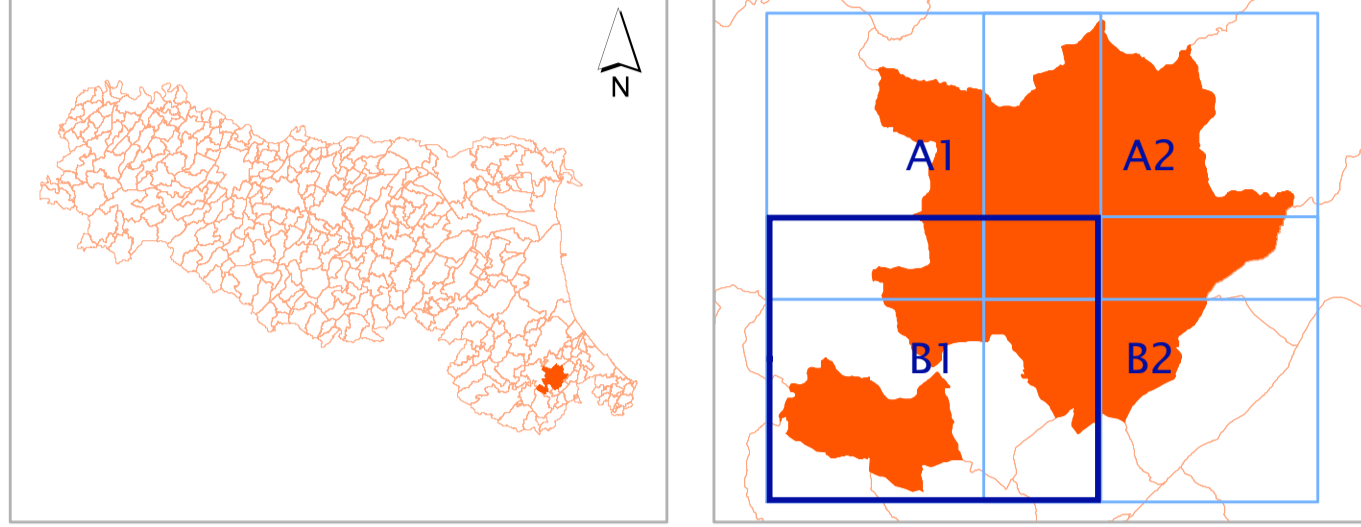
## Carta delle indagini

Tavola B1

scala 1 : 10.000

Regione Emilia Romagna

Comune di Sogliano al Rubicone



	Soggetto Realizzatore	Data
	Dott. Geol. Antonio Maria Baldi	Agosto 2013



### Legenda

#### Indagini precedenti

- Ubicazione delle indagini puntuali
- Tipologie di indagini puntuali**
- Sondaggio a carotaggio continuo
- Sondaggio a carotaggio continuo che intercetta il substrato
- Trincea o pozzetto esplorativo
- Sondaggio con piezometro
- Sondaggio da cui sono stati prelevati campioni
- Prova penetrometrica dinamica pesante
- Prova penetrometrica dinamica leggera
- Prova penetrometrica statica
- Stazione microtremore a stazione singola
- Sezione geologica
- **MW** — Prove MASW
- **SR** — Profilo sismico a rifrazione

#### Indagini attuali

- Ubicazione delle indagini puntuali
- Stazione microtremore a stazione singola di nuova realizzazione
- Prova penetrometrica dinamica pesante di nuova realizzazione
- **MW** — Prove MASW di nuova realizzazione

0 200 400 800 Metri



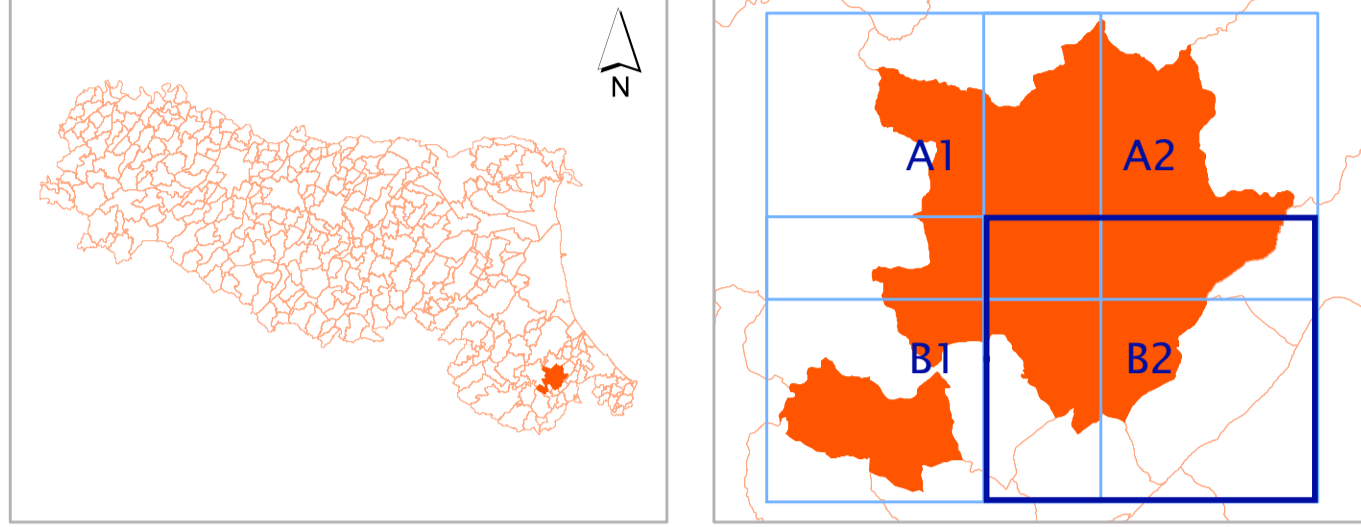


# MICROZONAZIONE SISMICA

## Carta delle indagini

Tavola B2  
scala 1 : 10.000

Regione Emilia Romagna  
Comune di Sogliano al Rubicone



	Soggetto Realizzatore Dott. Geol. Antonio Maria Baldi	Data Agosto 2013
		

### Legenda

- Indagini precedenti**
- Ubicazione delle indagini puntuali
  - Tipologie di indagini puntuali**
  - Sondaggio a carotaggio continuo
  - Sondaggio a carotaggio continuo che intercetta il substrato
  - Trincea o pozzetto esplorativo
  - Sondaggio con piezometro
  - Sondaggio da cui sono stati prelevati campioni
  - Prova penetrometrica dinamica pesante
  - Prova penetrometrica dinamica leggera
  - Prova penetrometrica statica
  - Stazione microtremore a stazione singola
  - Sezione geologica
  - **MW** Prove MASW
  - **SR** Profilo sismico a rifrazione
- Indagini attuali**
- Ubicazione delle indagini puntuali
  - Stazione microtremore a stazione singola di nuova realizzazione
  - Prova penetrometrica dinamica pesante di nuova realizzazione
  - **MW** Prove MASW di nuova realizzazione

