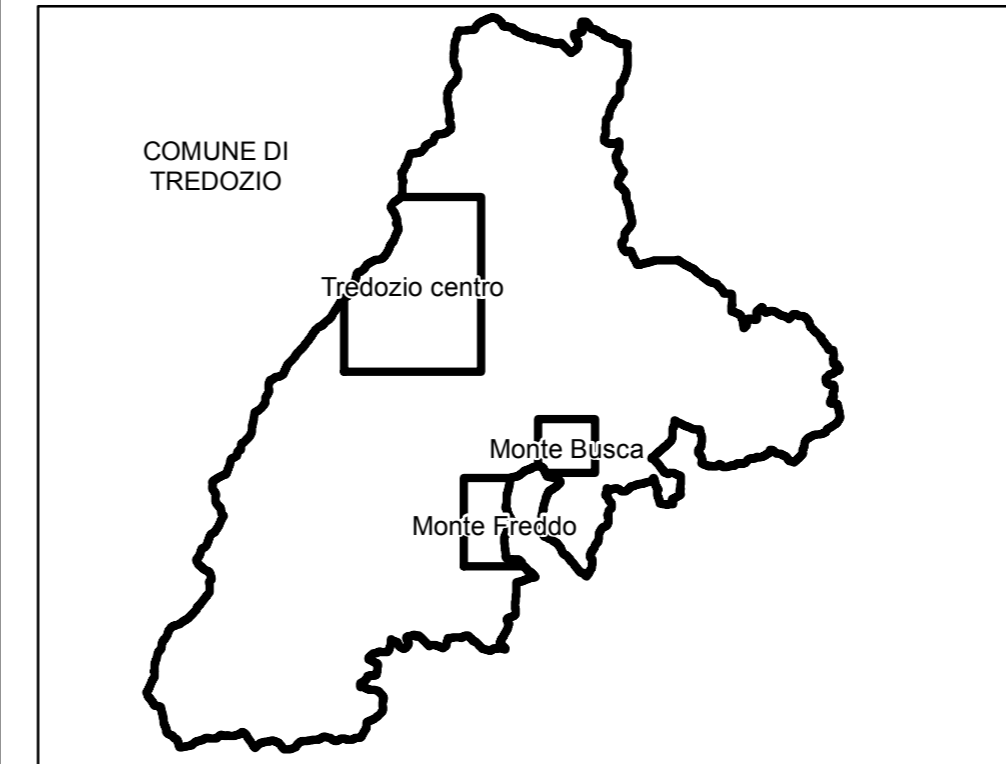
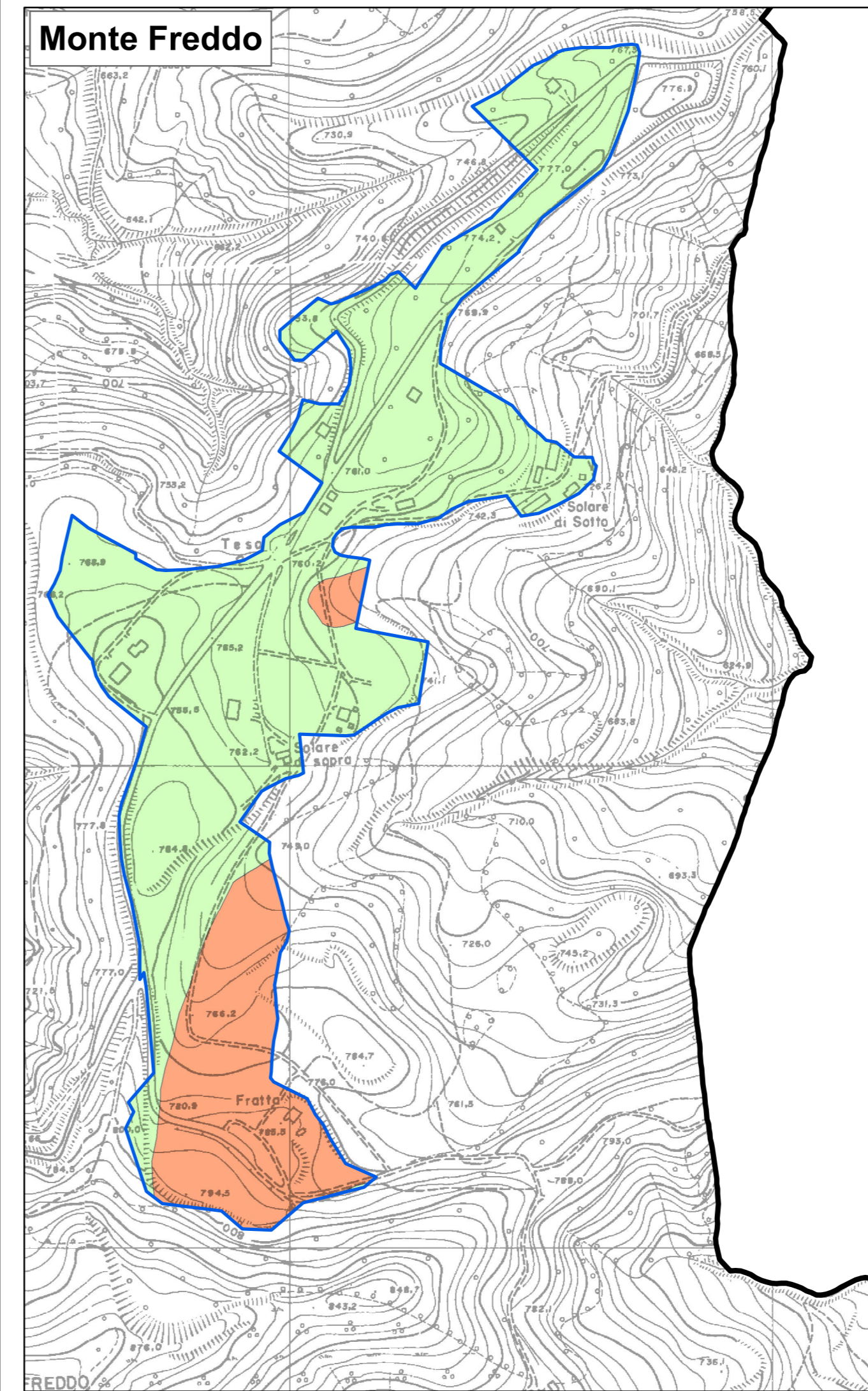
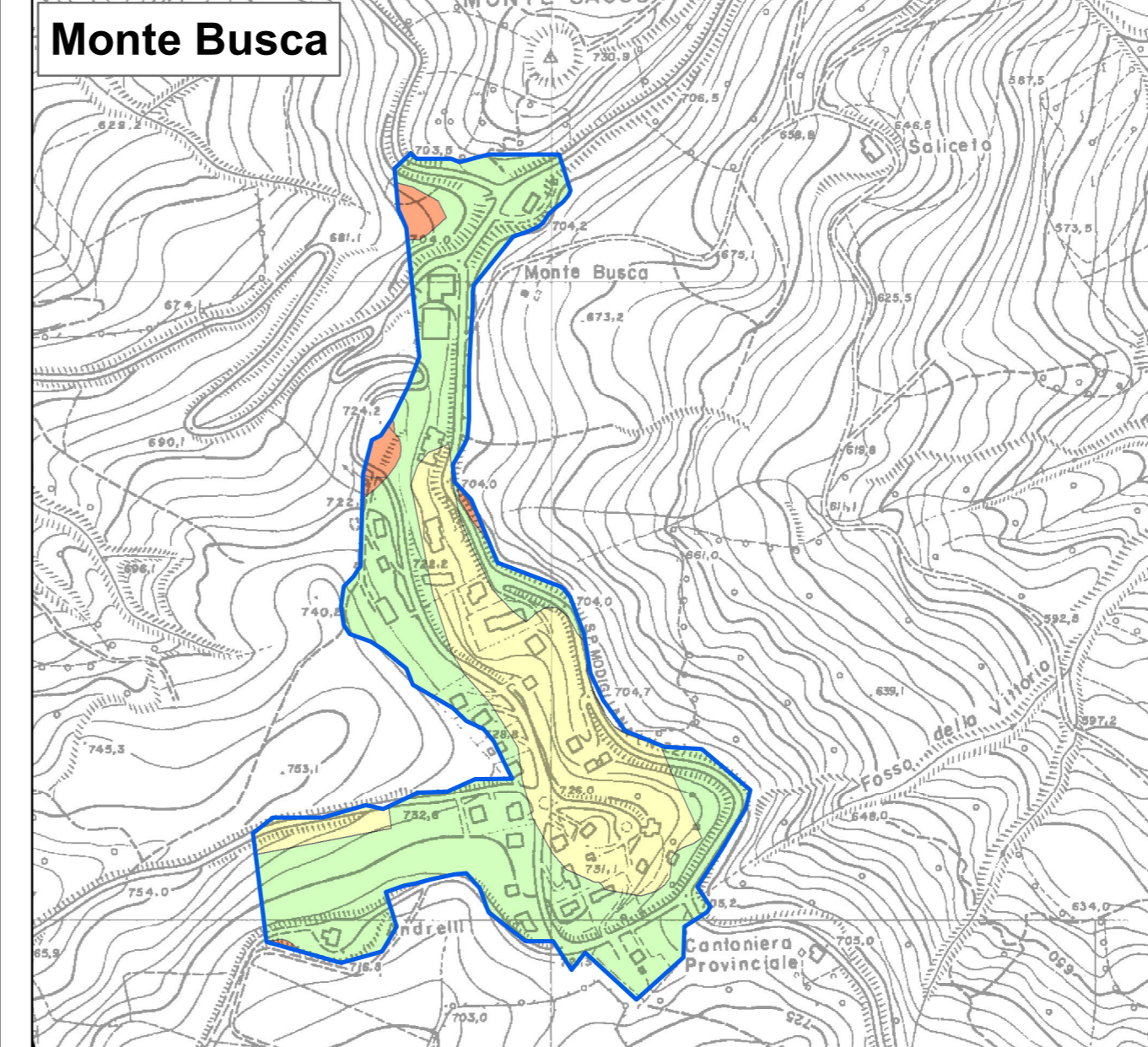
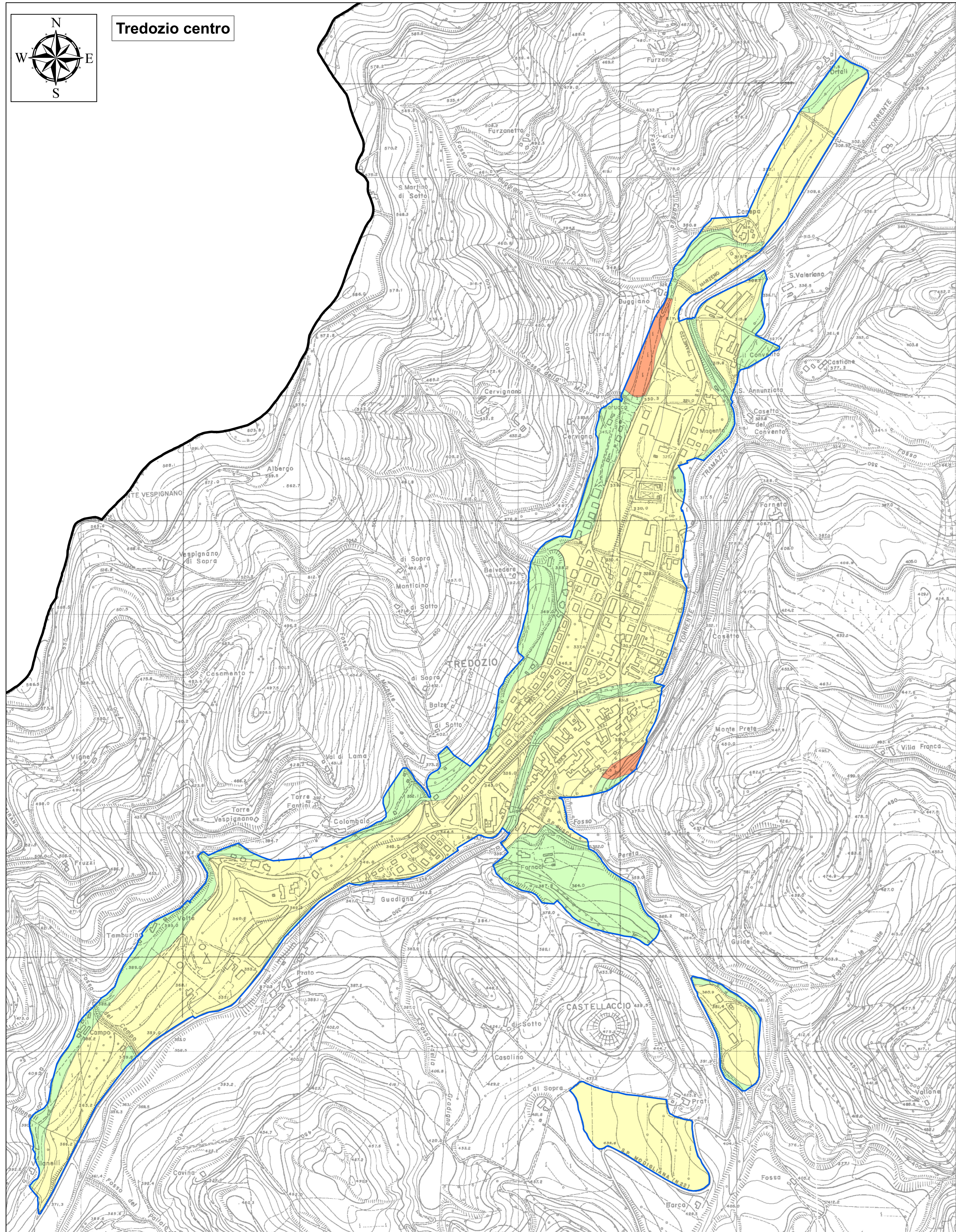


Tredozio centro



Legenda

- Aree PSC/PTCP vigenti
- Fattore di amplificazione**
- 1
- Il livello di approfondimento**
- FA0_5_1**
- 1
- Zone suscettibili di instabilità**
- Zone in frana

2						CODICE LAVORO	S11145	
1						CODICE ELABORATO	M2TV070	
0	30/01/2012	EMISSIONE	F. SCIASCIA	G. BENEDETTI	G. MARCHI	ELABORATO	TV 07	
R	DATA	DESCRIZIONE	REDATTO	CONTROLLATO	APPROVATO	SCALA	1:5.000	
 CARTA DEI FATTORI DI AMPLIFICAZIONE FA_{0,5-1s} DELLE AREE OVE SONO RICHIESTI APPROFONDIMENTI DI II LIVELLO							FILE *.pdf	
							FOGLIO-A1	PLOTTAGGIO 1:1

Mod.02 Rev.1 del 01/02/2011 A termine di legge tutti i diritti sono riservati. È vietata la riproduzione in qualsiasi forma senza autorizzazione della ENSER srl