

MICROZONAZIONE SISMICA

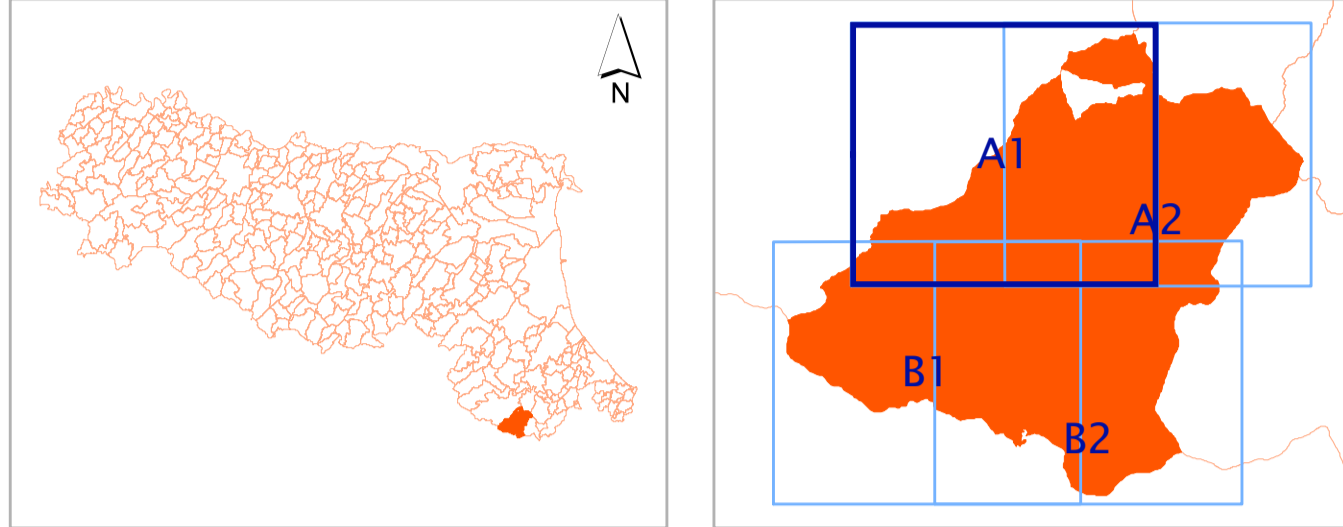
Carta delle indagini

Tavola A1

scala 1 : 10.000

Regione Emilia Romagna

Comune di Verghereto



	Soggetto Realizzatore	Data
	Dott. Geol. Antonio Maria Baldi	Agosto 2013
		

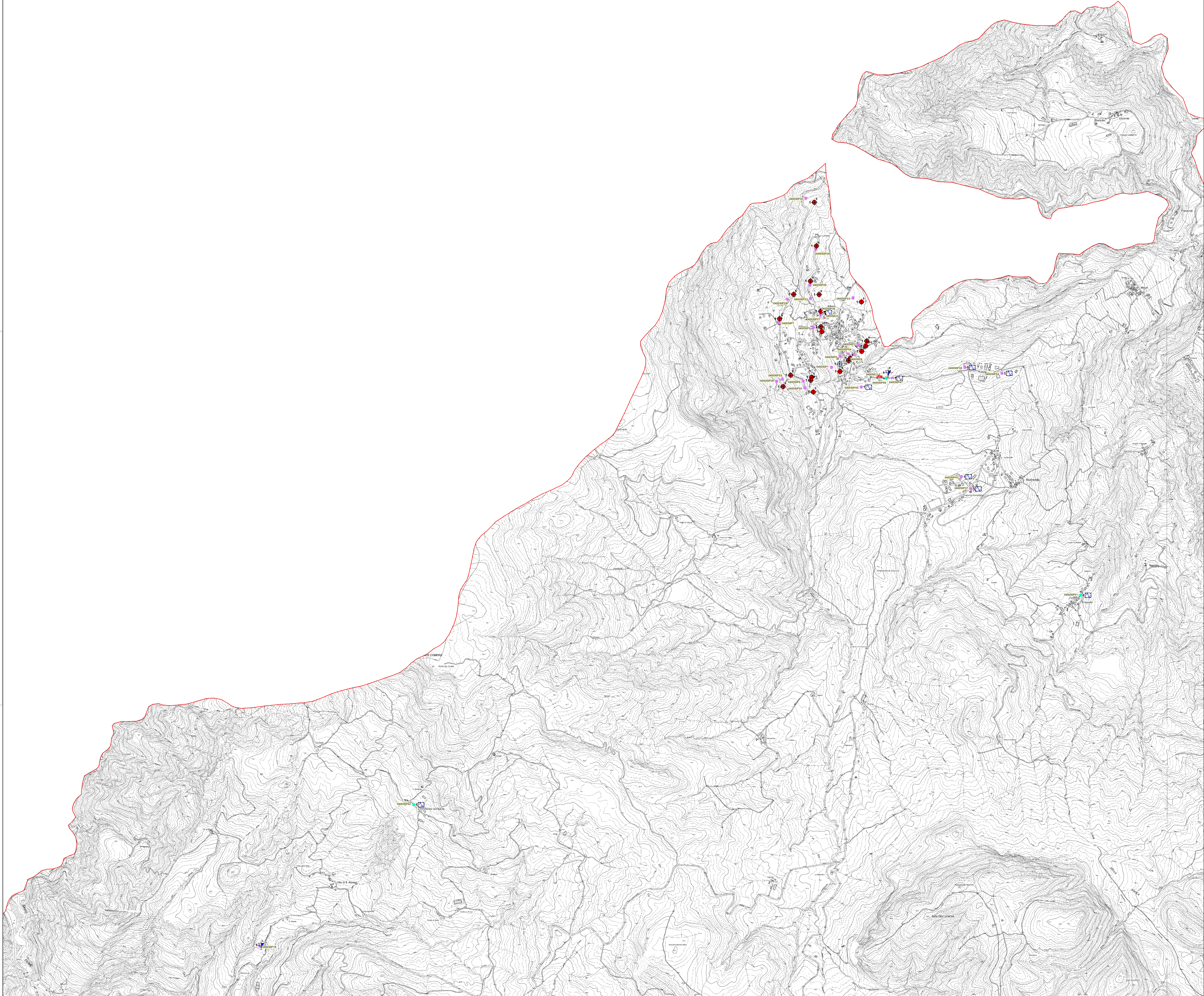
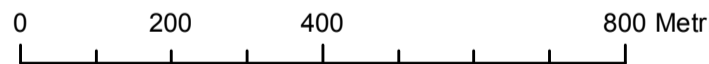
Legenda

Indagini precedenti

- Ubicazione delle indagini puntuali
- Tipologie di indagini puntuali**
- Sondaggio a carotaggio continuo
- Sondaggio a carotaggio continuo che interseca il substrato
- Sondaggio con piezometro
- Prova penetrometrica in foro (SPT)
- Prova penetrometrica dinamica leggera
- Prova penetrometrica statica
- Stazione microtremore a stazione singola
- MW Prove MASW

Indagini attuali

- Ubicazione delle indagini puntuali
- Stazione microtremore a stazione singola di nuova realizzazione
- Prova penetrometrica dinamica pesante di nuova realizzazione
- MW Prove MASW di nuova realizzazione



MICROZONAZIONE SISMICA

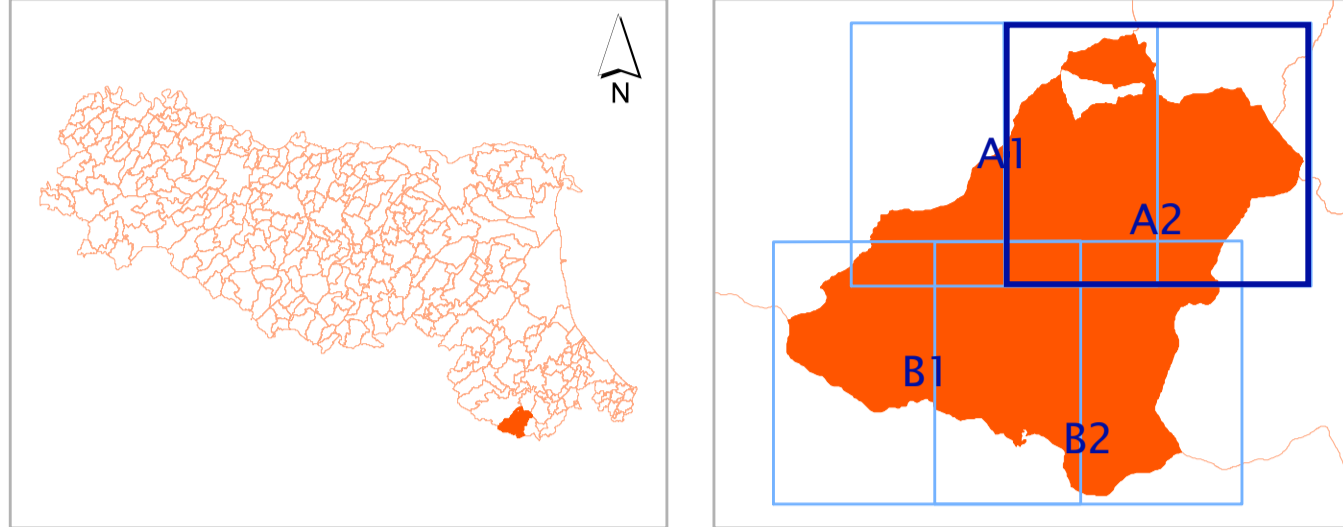
Carta delle indagini

Tavola A2

scala 1 : 10.000

Regione Emilia Romagna

Comune di Verghereto



	Soggetto Realizzatore	Data
	Dott. Geol. Antonio Maria Baldi	Agosto 2013
		

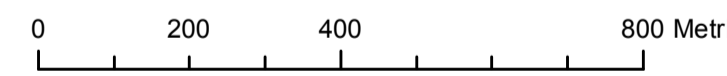
Legenda

Indagini precedenti

- Ubicazione delle indagini puntuali
- Tipologie di indagini puntuali**
- Sondaggio a carotaggio continuo
- Sondaggio a carotaggio continuo che interseca il substrato
- Sondaggio con piezometro
- Prova penetrometrica in foro (SPT)
- Prova penetrometrica dinamica leggera
- Prova penetrometrica statica
- Stazione microtremore a stazione singola
- MW Prove MASW

Indagini attuali

- Ubicazione delle indagini puntuali
- Stazione microtremore a stazione singola di nuova realizzazione
- Prova penetrometrica dinamica pesante di nuova realizzazione
- MW Prove MASW di nuova realizzazione

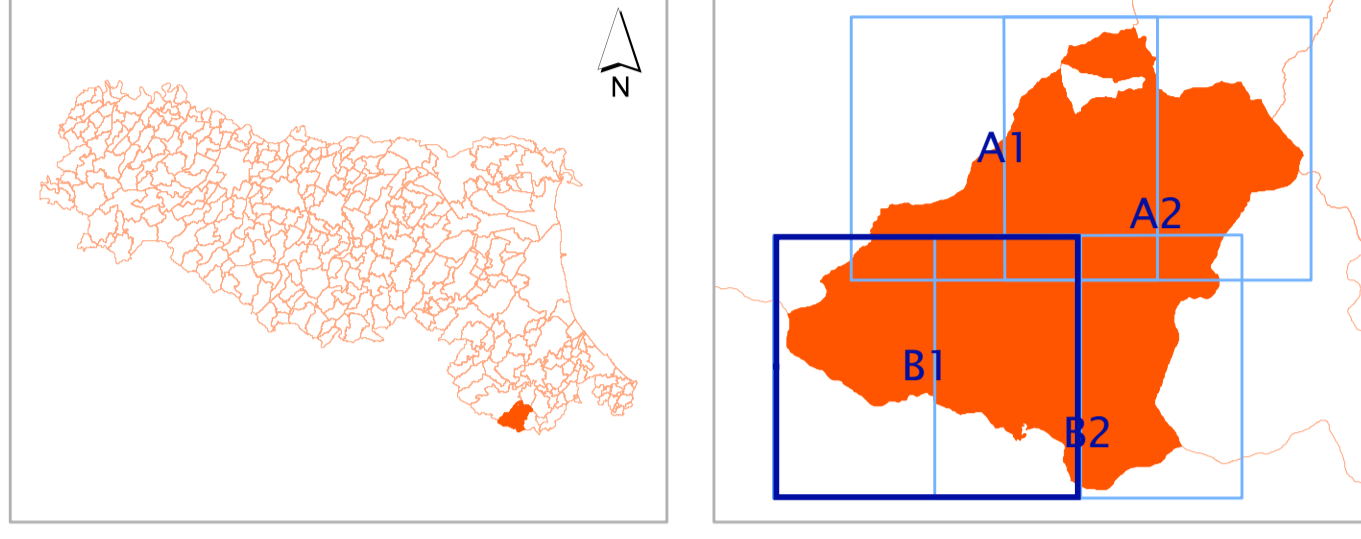


MICROZONAZIONE SISMICA

Carta delle indagini

Tavola B1
scala 1 : 10.000

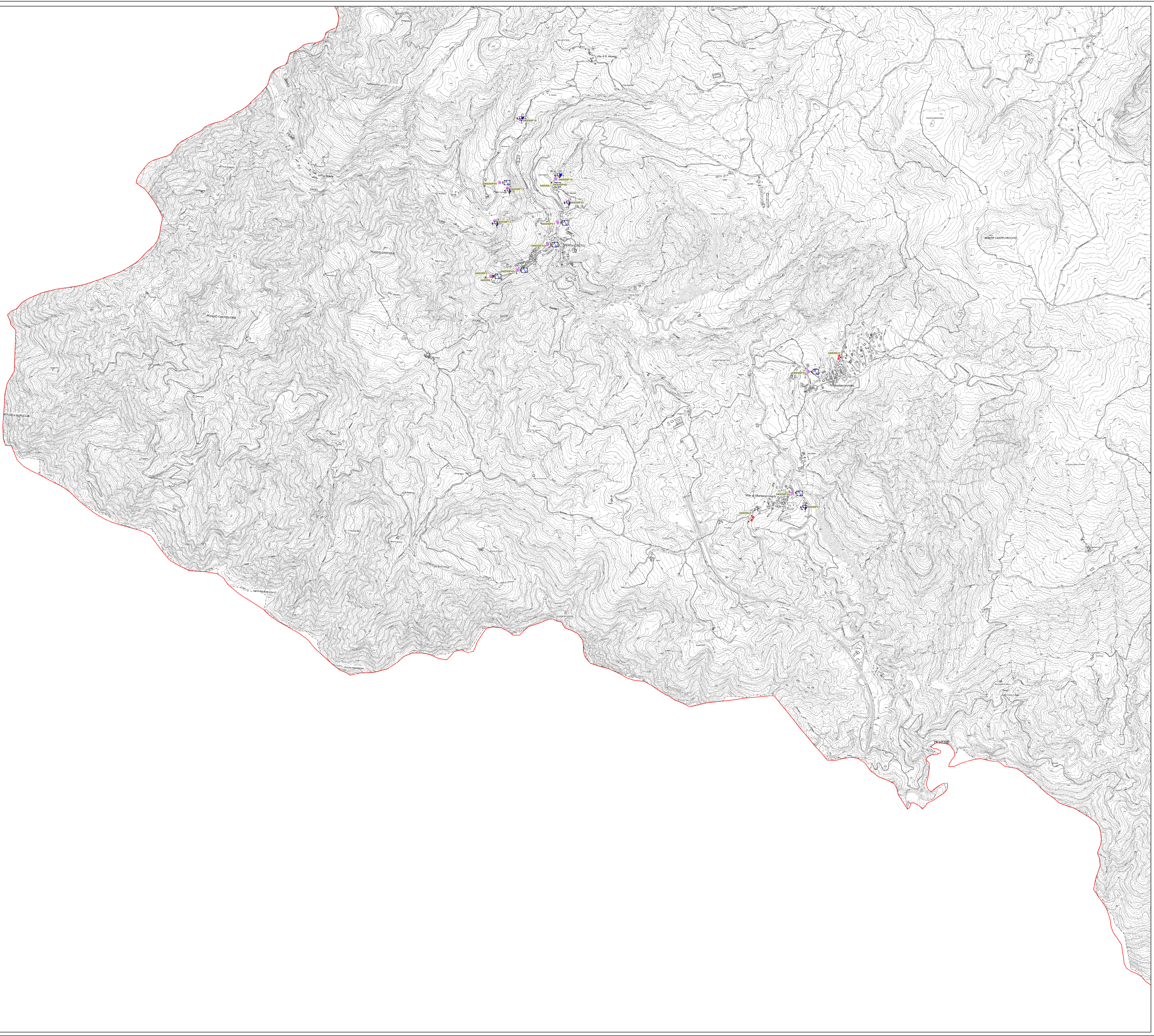
Regione Emilia Romagna
Comune di Verghereto



	Soggetto Realizzatore Dott. Geol. Antonio Maria Baldi	Data Agosto 2013
		

Legenda

- Indagini precedenti**
- Ubicazione delle indagini puntuali
 - Tipologie di indagini puntuali**
 - Sondaggio a carotaggio continuo
 - Sondaggio a carotaggio continuo che interseca il substrato
 - Sondaggio con piezometro
 - Prova penetrometrica in foro (SPT)
 - Prova penetrometrica dinamica leggera
 - Prova penetrometrica statica
 - Stazione microtremore a stazione singola
 - MW Prove MASW
- Indagini attuali**
- Ubicazione delle indagini puntuali
 - Stazione microtremore a stazione singola di nuova realizzazione
 - Prova penetrometrica dinamica pesante di nuova realizzazione
 - MW Prove MASW di nuova realizzazione

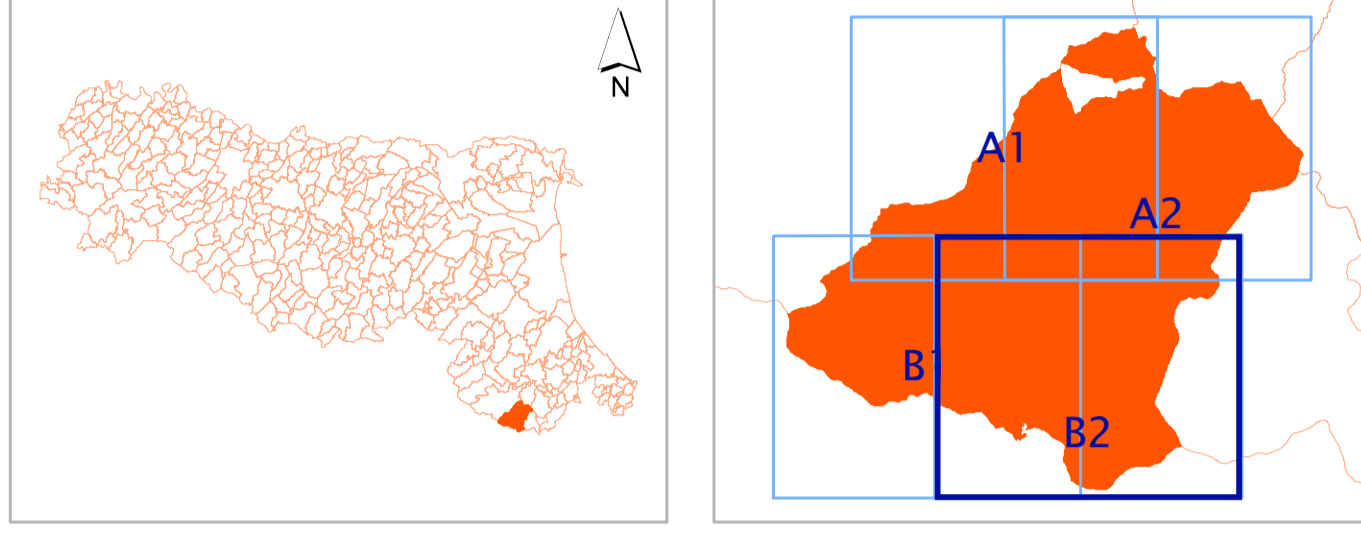


MICROZONAZIONE SISMICA

Carta delle indagini

Tavola B2
scala 1 : 10.000

Regione Emilia Romagna
Comune di Verghereto



	Soggetto Realizzatore Dott. Geol. Antonio Maria Baldi	Data Agosto 2013
		

Legenda

- Indagini precedenti**
- Ubicazione delle indagini puntuali
 - Tipologie di indagini puntuali**
 - Sondaggio a carotaggio continuo
 - Sondaggio a carotaggio continuo che interseca il substrato
 - Sondaggio con piezometro
 - Prova penetrometrica in foro (SPT)
 - Prova penetrometrica dinamica leggera
 - Prova penetrometrica statica
 - Stazione microtremore a stazione singola
 - MW Prove MASW
- Indagini attuali**
- Ubicazione delle indagini puntuali
 - Stazione microtremore a stazione singola di nuova realizzazione
 - Prova penetrometrica dinamica pesante di nuova realizzazione
 - MW Prove MASW di nuova realizzazione

