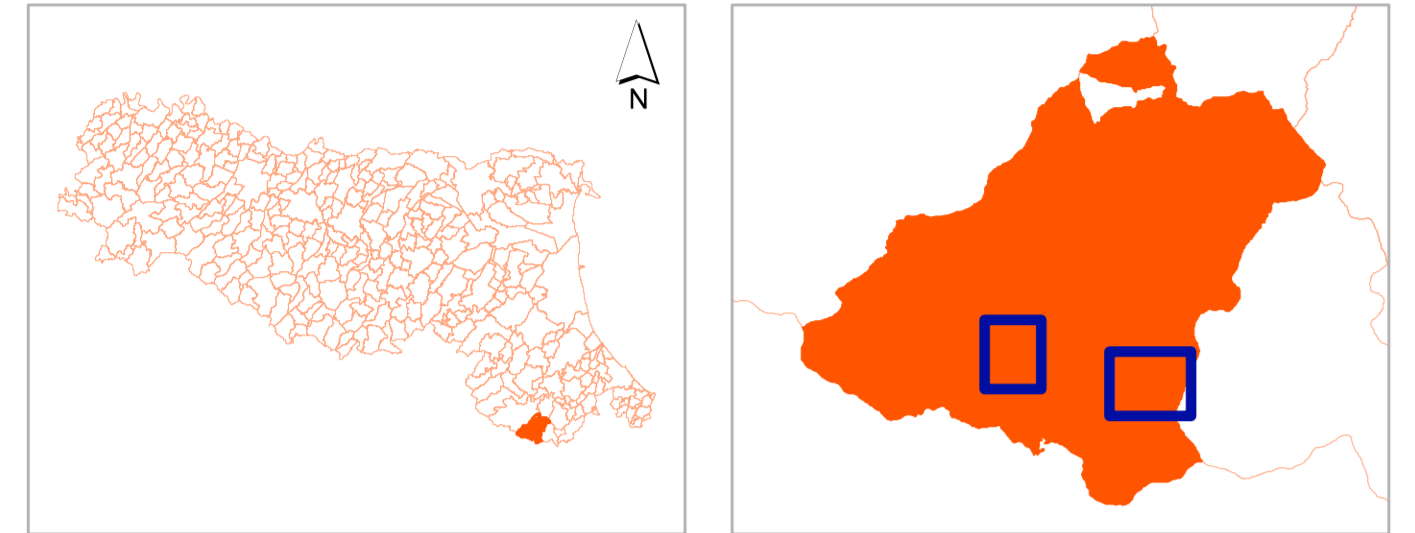


# MICROZONAZIONE SISMICA

## Carta geologico-technica

Tavola 2  
scala 1 : 5.000

Regione Emilia Romagna  
Comune di Verghereto




 Soggetto Realizzatore  
**Dott. Geol. Antonio Maria Baldi**  
 Data  
 Agosto 2013


**STUDIO DI GEOLOGIA E GEOPISICA SGG**  
 Siena

### Legenda

<b>Terreni di copertura</b> OK Limi organici, argille limose organiche di bassa plasticità CM Ghiaie limose, miscela di ghiaia, sabbia e limo	<b>Forme di superficie e sepolte</b> F Falda detritica
<b>Substrato geologico</b> LPS Lapideo stratificato ALS Alternanza di litotipi stratificato NRS Substrato geologico non rigido stratificato	<b>Elementi lineari</b> I Traccia di sinclinale A Traccia di anticlinale S Traccia della sezione geologica
<b>Instabilità di versante</b> C Crollo o ribaltamento - attiva S Scorrimento - attiva Col Colamento - attiva Comp Complessa - attiva ND Non definito - attiva Q Scorrimento - quiescente Col Colamento - quiescente Comp Complessa - quiescente ND Non definito - quiescente C Crollo o ribaltamento - inattiva	<b>Faglie non attive</b> D Diretta / contatto tettonico (certa) I Inversa (certa) T Trascorrente / obliqua / sovrascorrimento (certa) P Trascorrente / obliqua / sovrascorrimento (presunta)
	<b>Elementi geologici e idrogeologici</b> G Giacitura strati P Profondità (m) substrato rigido raggiunto da sondaggio o pozzo S Profondità (m) sondaggio o pozzo che non ha raggiunto il substrato rigido

