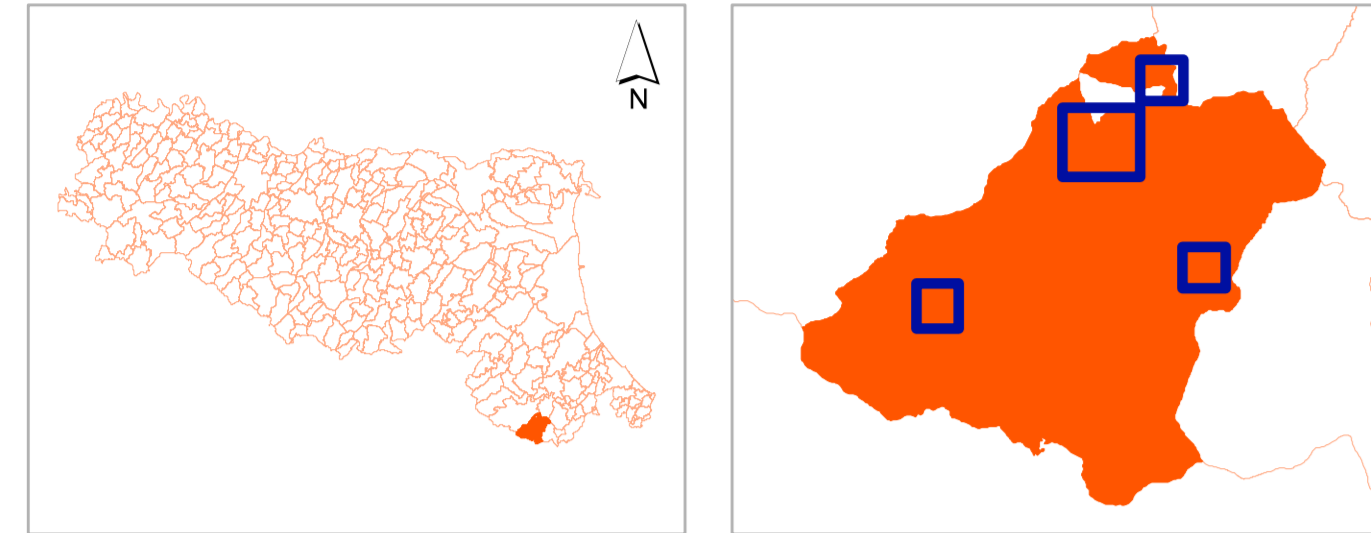


# MICROZONAZIONE SISMICA

## Carta di microzonazione sismica Livello 2 (Fa 0,5 < To < 1,0)

Tavola I  
scala 1 : 5.000

Regione Emilia Romagna  
Comune di Verghereto



Soggetto Realizzatore  
 Dott. Geol. Antonio Maria Baldi  
 Data  
 Agosto 2013

  
 STUDIO DI GEOLOGIA E GEOPISICA S.p.A.  
 Siena

### Legenda

**Zone stabili**

Zone stabili (Fa 0,5 < To < 1,0)

**Zone stabili suscettibili di amplificazioni locali (Fa 0,5 < To < 1,0)**

- 1,1 - 1,2
- 1,3 - 1,4
- 1,5 - 1,6
- 1,7 - 1,8
- 1,9 - 2,0
- 2,1 - 2,2
- 2,3 - 2,4
- ≥ 2,5

**Zone suscettibili ad amplificazione topografica con relativo fattore St**

**Zone suscettibili di instabilità**

- Instabilità di versante e relativo valore di amplificazione locale
- Indagine di sito con relativo fattore di amplificazione derivato

