

# MICROZONAZIONE SISMICA

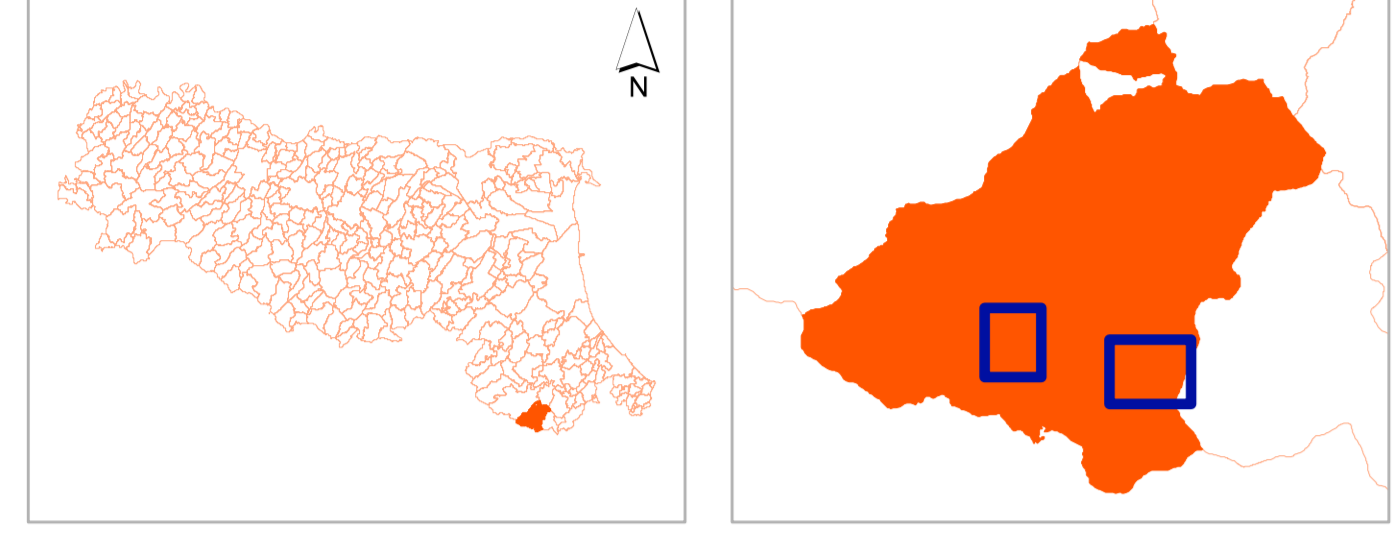
## Carta di microzonazione sismica Livello 2 (Fa 0,5 < To < 1,0)

Tavola 2

scala 1 : 5.000

Regione Emilia Romagna

Comune di Verghereto



	Soggetto Realizzatore	Data
	Dott. Geol. Antonio Maria Baldi	Agosto 2013
		

### Legenda

- Zone stabili**
- Zone stabili (Fa < 0,5 - To < 1,0)
- Zone stabili suscettibili di amplificazioni locali (Fa 0,5 < To < 1,0)**
- 1,1 - 1,2
  - 1,3 - 1,4
  - 1,5 - 1,6
  - 1,7 - 1,8
  - 1,9 - 2,0
  - 2,1 - 2,2
  - 2,3 - 2,4
  - > 2,5
- Zone suscettibili ad amplificazione topografica con relativo fattore St**
- Zone suscettibili di instabilità
  - Instabilità di versante e relativo valore di amplificazione locale
  - Indagine di sito con relativo fattore di amplificazione derivato

