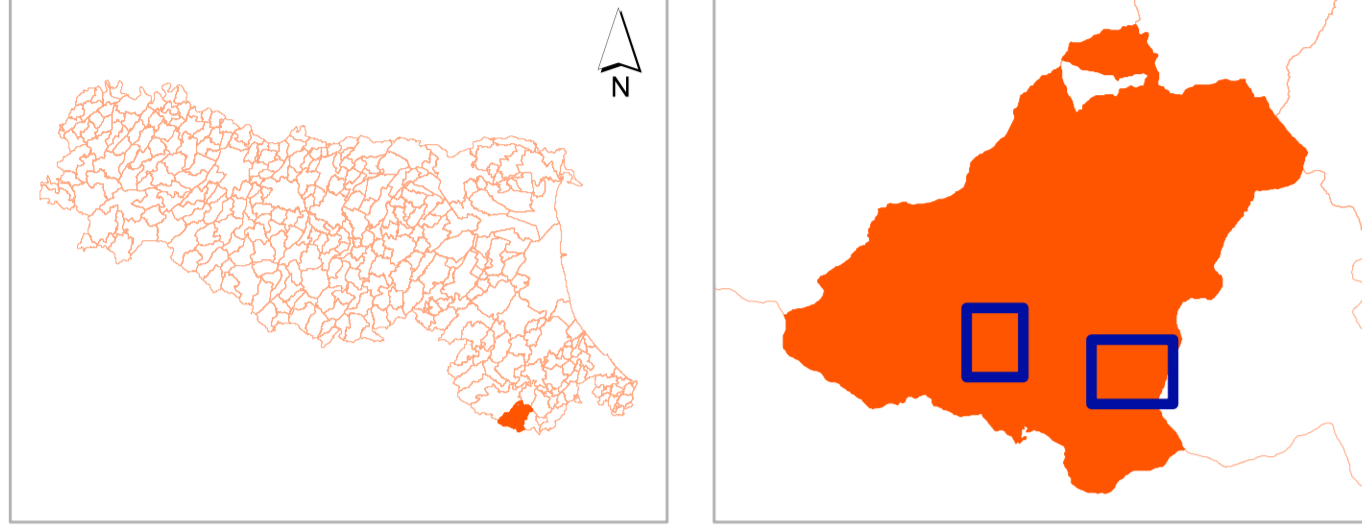


MICROZONAZIONE SISMICA

Carta di microzonazione sismica Livello 2 (FaPGA)

Tavola 2
scala 1 : 5.000

Regione Emilia Romagna
Comune di Verghereto



	Soggetto Realizzatore	Data
	Dott. Geol. Antonio Maria Baldi	Agosto 2013

Legenda

- Zone stabili** (F_{area}=1,0)
- Zone stabili suscettibili di amplificazioni locali (F_{area})**
 - 1,1 - 1,2
 - 1,3 - 1,4
 - 1,5 - 1,6
 - 1,7 - 1,8
 - 1,9 - 2,0
 - 2,1 - 2,2
 - 2,3 - 2,4
 - ≥ 2,5
- Zone suscettibili ad amplificazione topografica con relativo fattore St**
- Zone suscettibili di instabilità**
 - Instabilità di versante e relativo valore di amplificazione locale
 - Indagine di sito con relativo fattore di amplificazione derivato

