

**MICROZONAZIONE SISMICA – LIVELLO 2
E ANALISI DELLA CONDIZIONE LIMITE PER L'EMERGENZA (CLE)**

Inquadramento
Tav.1
scala 1 : 8.000

Regione Emilia-Romagna
Comune di Coriano



Regione	Soggetto realizzatore	Data
	Responsabile: Dott.Geol. Carlo Copioli Gruppo di lavoro: Dott. Geol. Fabio Varmoni Dott. Geol. Paolo Ciacci Dott. Arch. Silvia Malpassi Dott. Geol. Alessandro Meili Dott. Geol. Fausto Capacci	Marzo 2021

Legenda

Codice Provincia: 099
Codice Comune: 003

- Sistema di gestione dell'emergenza**
- Edificio strategico
 - Area di emergenza (RICOVERO)
 - Infrastruttura di connessione
 - Infrastruttura di accessibilità
 - Aggregato strutturale interferente
 - Unità strutturale interferente appartenente ad un AS
 - Unità strutturale non interferente non appartenente ad un AS
 - Unità strutturale interferente isolata

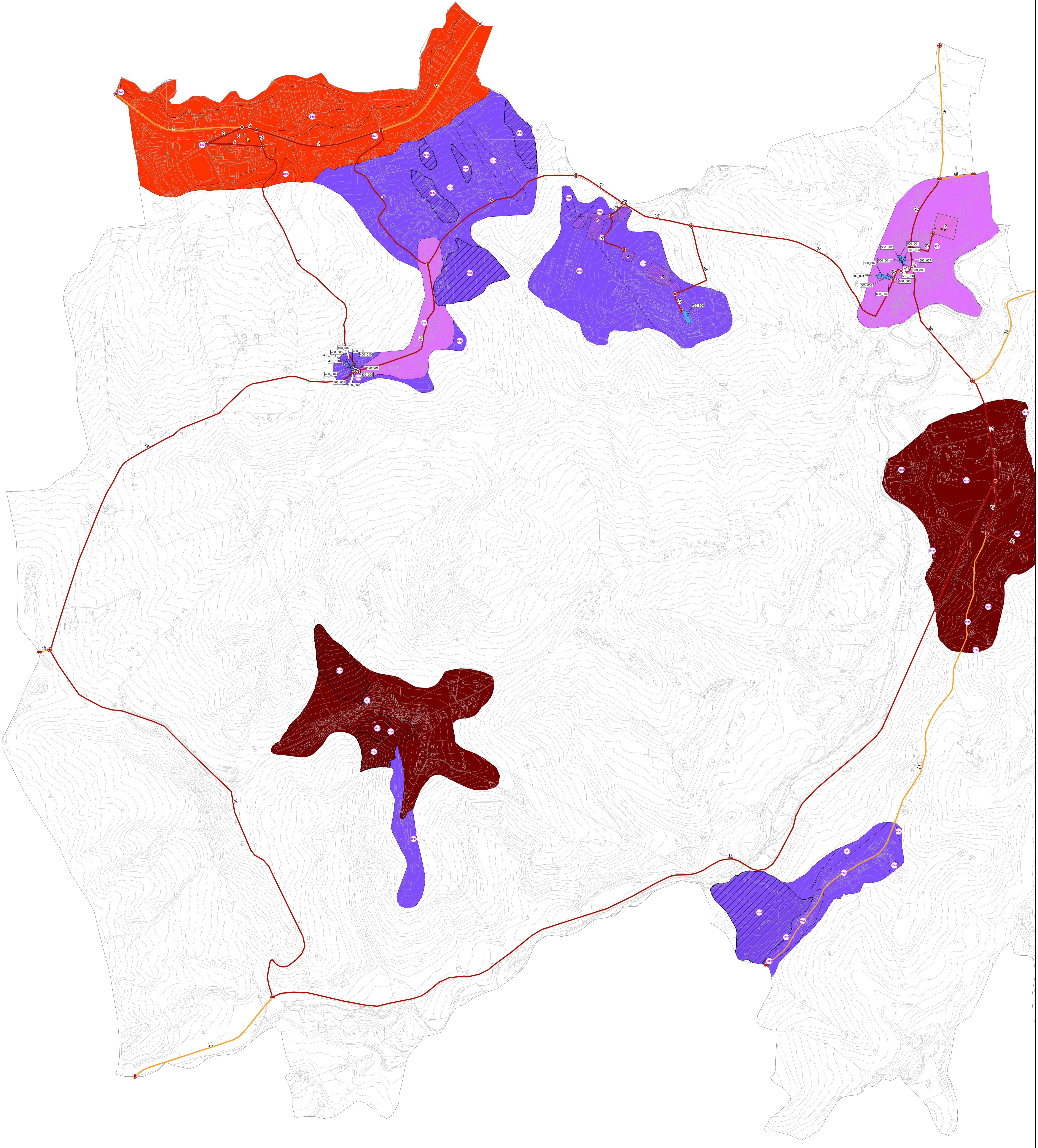
- Zone stabili suscettibili di amplificazioni locali (HSM)**
- HSM = 800 - 900
 - HSM = 900 - 1000
 - HSM = 1000 - 1100
 - HSM = 1100 - 1300

- Zone di attenzione per instabilità (Livello 2)**
per queste zone sono richiesti approfondimenti specifici di terzo livello
- ZA_{vs} - Zona di Attenzione per Instabilità di versante HSM = 1000 - 1100
 - ZA_{vs} - Zona di Attenzione per Instabilità di versante HSM = 1000 - 1100

Etichette relative ai fattori di amplificazione

- Valore di HSM

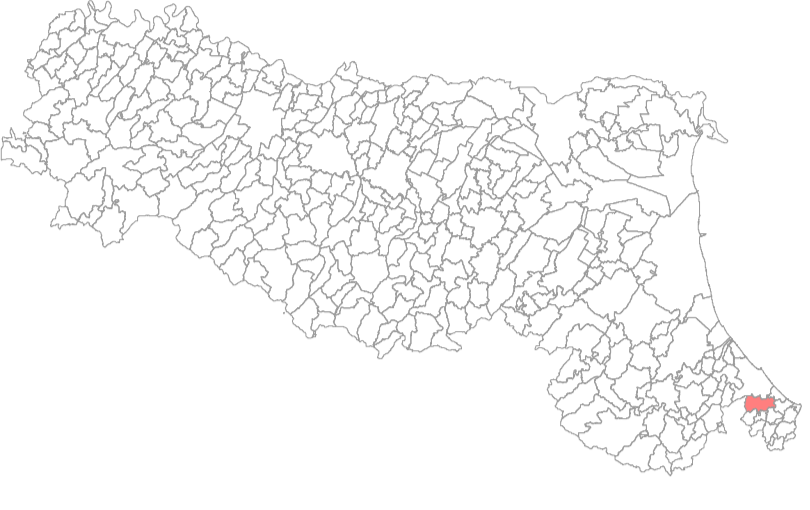
Tavole



**MICROZONAZIONE SISMICA – LIVELLO 2
E ANALISI DELLA CONDIZIONE LIMITE PER L'EMERGENZA (CLE)**

Inquadramento
Tav.2
scala 1 : 8.000

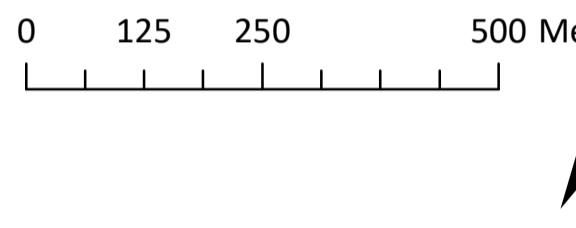
Regione Emilia-Romagna
Comune di Coriano



<p>Regione</p>	<p>Soggetto realizzatore</p> <p>Responsabile: Dott.Geol. Carlo Copioli</p> <p>Gruppo di lavoro: Dott. Geol. Fabio Varmoni Dott.Geol. Paolo Ciacci Dott.Arch. Silvia Malpassi Dott.Geol. Alessandro Meili Dott.Geol. Fausto Capaci</p>	<p>Data</p> <p>Marzo 2021</p>
----------------	---	-------------------------------

Legenda

Codice Provincia: 099
Codice Comune: 003



Sistema di gestione dell'emergenza

- Edificio strategico
- Area di emergenza (RICOVERO)
- 138 Infrastruttura di connessione
- 001 Infrastruttura di accessibilità
- 080 Aggregato strutturale interferente
- Unità strutturale interferente appartenente ad un AS
- Unità strutturale non interferente non appartenente ad un AS
- Unità strutturale interferente isolata

Zone stabili suscettibili di amplificazioni locali (HSM)

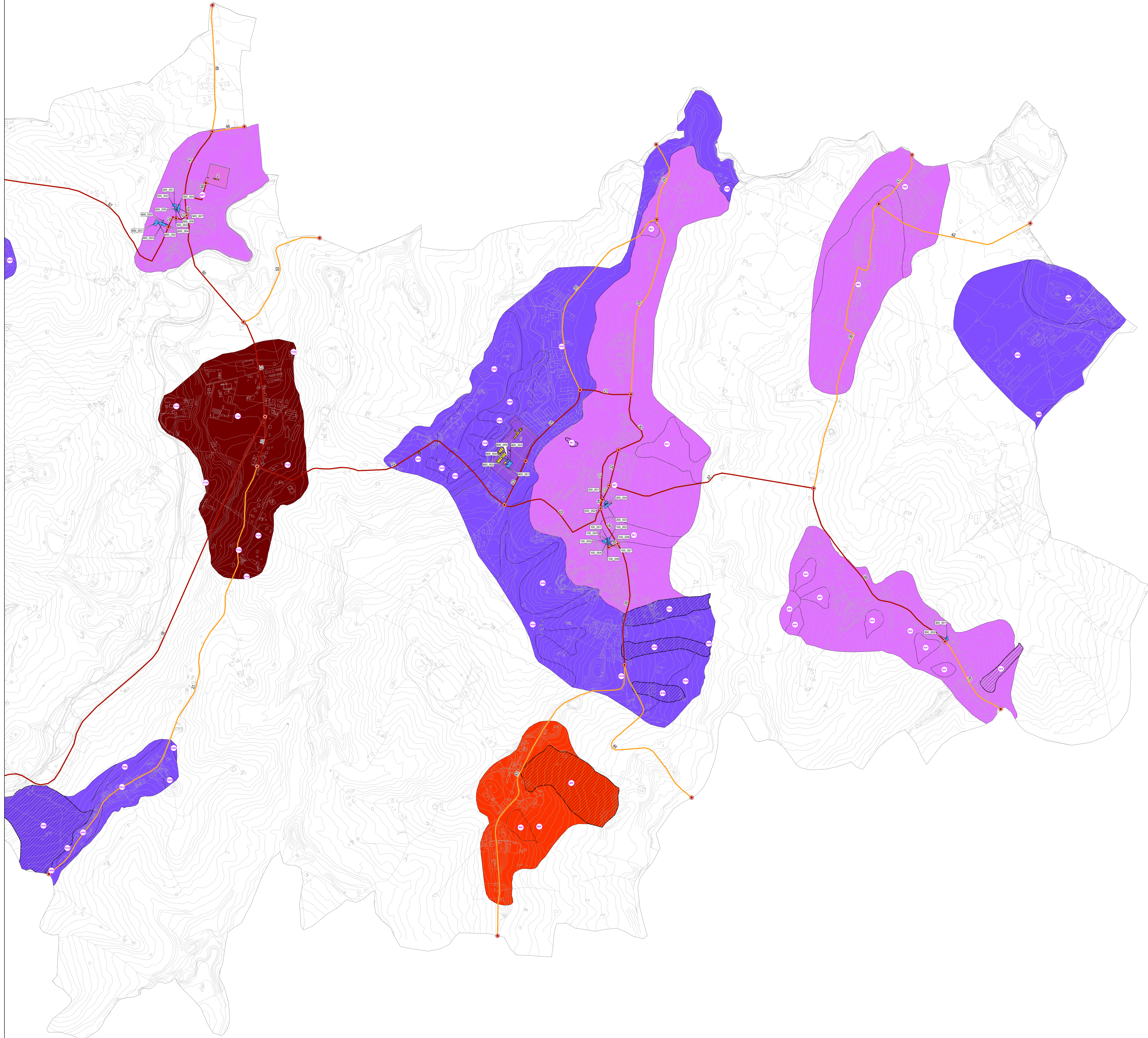
- HSM = 800 - 900
- HSM = 900 - 1000
- HSM = 1000 - 1100
- HSM = 1100 - 1300

Zone di attenzione per instabilità (Livello 2)

- per queste zone sono richiesti approfondimenti specifici di terzo livello
- ZA_{vs} - Zona di Attenzione per Instabilità di versante HSM = 800 - 900
 - ZA_{vs} - Zona di Attenzione per Instabilità di versante HSM = 900 - 1000
 - ZA_{vs} - Zona di Attenzione per Instabilità di versante HSM = 1000 - 1100

Etichette relative ai fattori di amplificazione

Valore di HSM



Tavole

