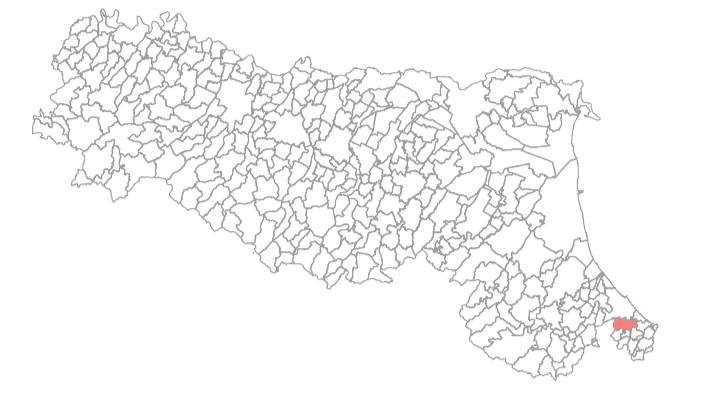


# MICROZONAZIONE SISMICA

## Carta delle frequenze

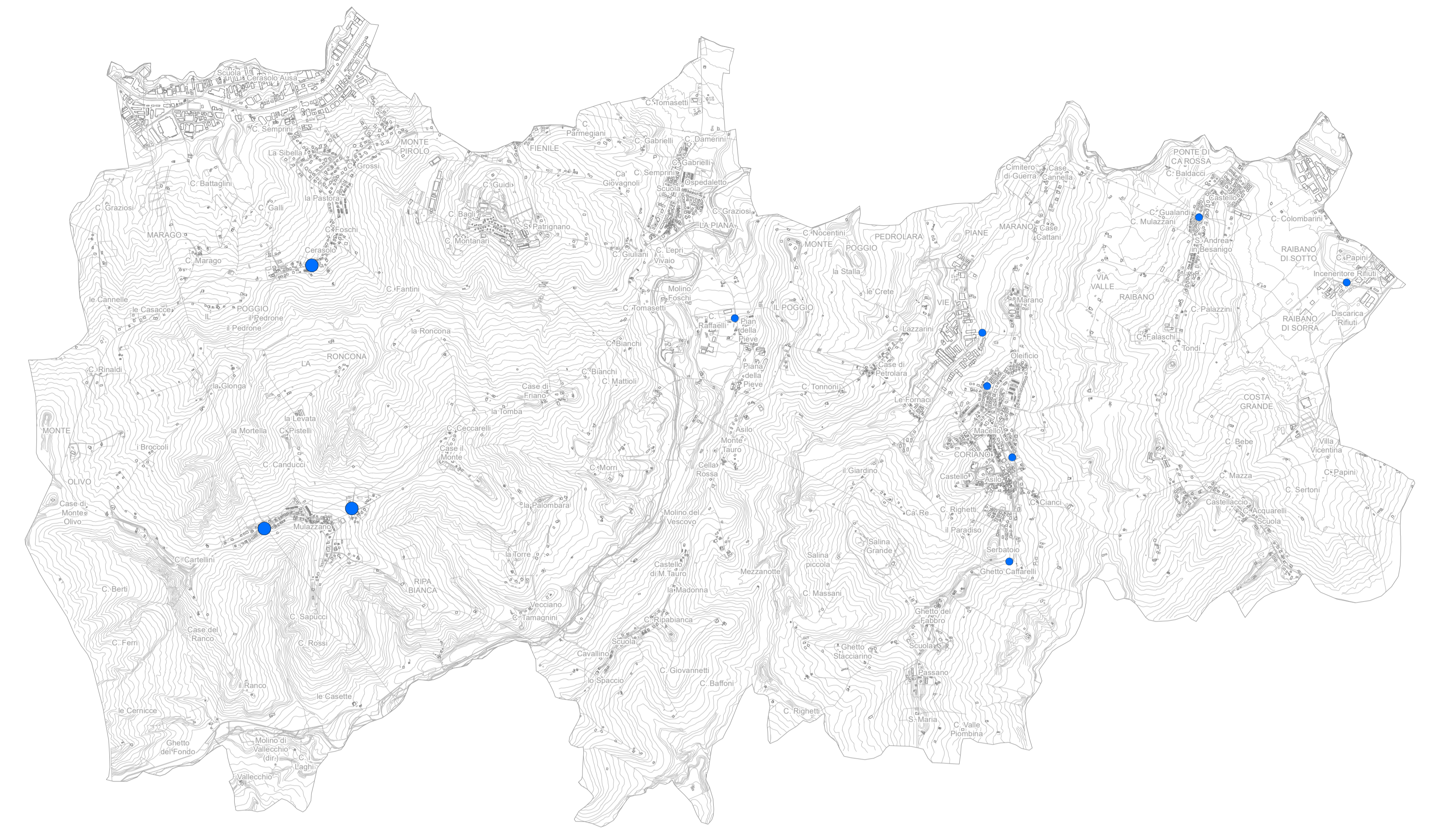
scala 1:25000

Regione Emilia-Romagna  
Comune di Coriano

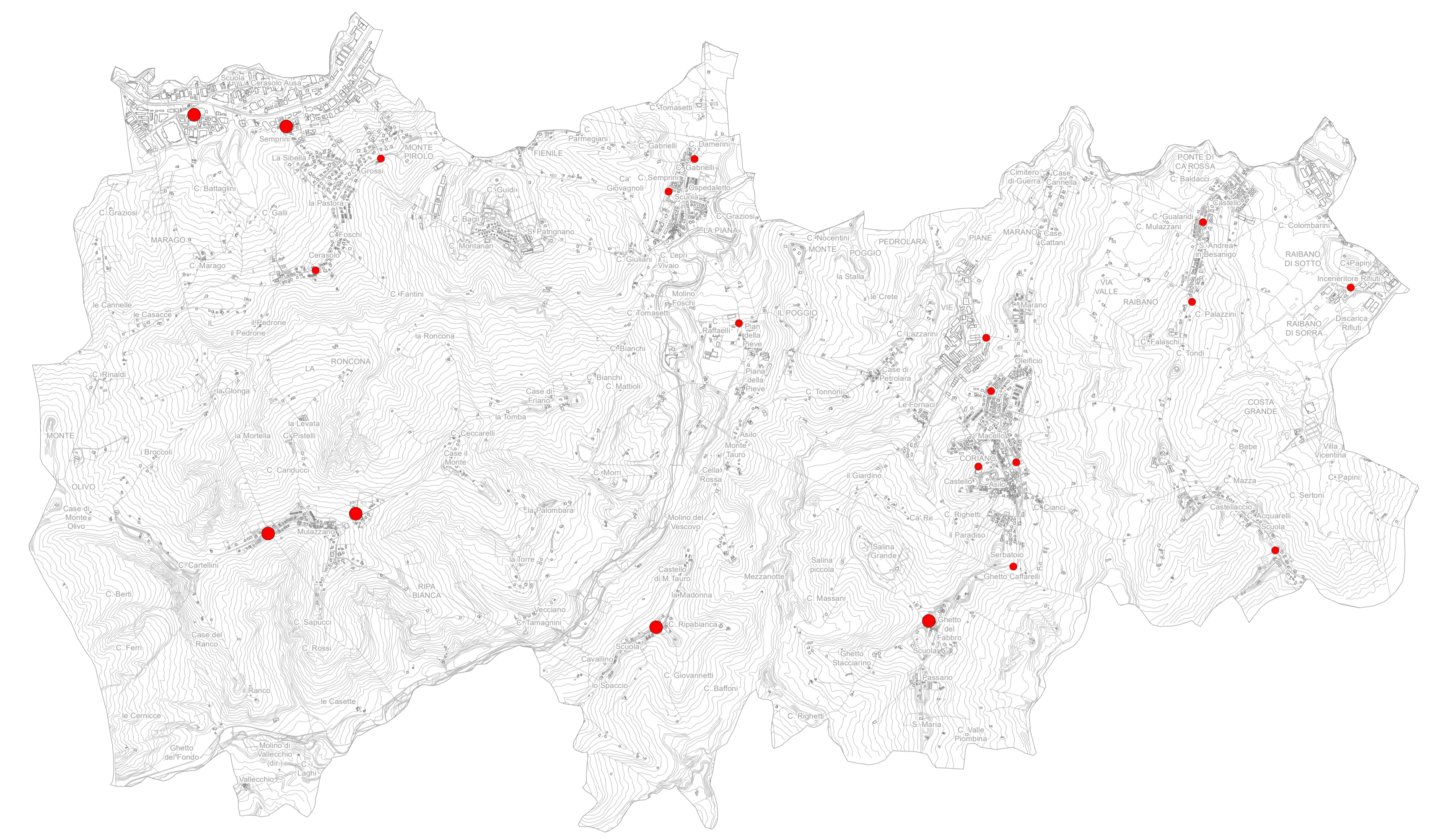


<p>Regione</p>	<p>Soggetto realizzatore</p> <p>Responsabile: Dott.Geol. Carlo Copioli</p> <p>Gruppo di lavoro: Dott. Geol. Fabio Vannoni Dott. Geol. Paolo Cicci Dott. Arch. Silvia Malpassi Dott. Geol. Alessandro Merli Dott. Geol. Fausto Capacci</p>	<p>Data</p> <p>Novembre 2020</p>
----------------	---	----------------------------------

F0 < 1.5 Hz



1.5 Hz ≤ F1 ≤ 4.5 Hz



### Legenda

Ampiezze dei picchi

F < 1.5 Hz	1.5 ≤ F ≤ 4.5	F > 4.5
• A ≤ 2	• A ≤ 2	• A ≤ 2
• 2 < A ≤ 3	• 2 < A ≤ 3	• 2 < A ≤ 3
• A > 3	• A > 3	• A > 3



F2 > di 4.5 Hz

