

MICROZONAZIONE SISMICA

Carta delle microzone omogenee in prospettiva sismica

Tav.1
scala 1 : 8.000
Regione Emilia-Romagna
Comune di Coriano



Regione 	Soggetto realizzatore Responsabile: Dott. Geol. Carlo Copioli Gruppo di lavoro: Dott. Geol. Fabio Varmoni Dott. Geol. Paolo Ciacci Dott. Arch. Silvia Malpassi Dott. Geol. Alessandro Merli Dott. Geol. Fausto Capacci	Data Marzo 2021
--------------------	---	---------------------------------------

Legenda

- Zone stabili suscettibili di amplificazioni locali**
- 2001 Zona 1 - Coperture limoso argillose su substrato geologico formazionale stratificato/fratturato
 - 2002 Zona 2 - Depositi alluvionali su substrato geologico formazionale stratificato
 - 2003 Zona 3 - Depositi alluvionali su substrato geologico formazionale stratificato
 - 2004 Zona 4 - Depositi alluvionali su substrato geologico formazionale stratificato
 - 2005 Zona 5 - Formazione alterata su substrato geologico formazionale stratificato
 - 2006 Zona 6 - Formazione alterata su substrato geologico formazionale stratificato
 - 2007 Zona 7 - Depositi alluvionali su substrato geologico formazionale stratificato
 - 2008 Zona 8 - Formazione alterata su substrato geologico formazionale stratificato

Zone di attenzione per instabilità

ZA_{fr} - Zona di attenzione per instabilità di versante - Zona 9
 30122009, 30132009, 30142009, 30222009, 30242009, 30252009
 Deposito di frana con spessore variabile tra 5 e 10 m su substrato geologico formazionale stratificato

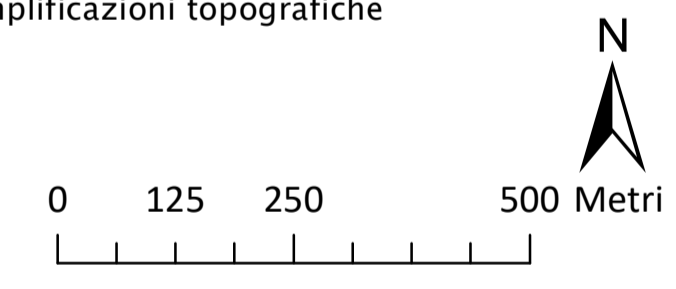
Punti di misura di rumore ambientale

4.5 Punto di misura di rumore ambientale con indicazione del valore di f0

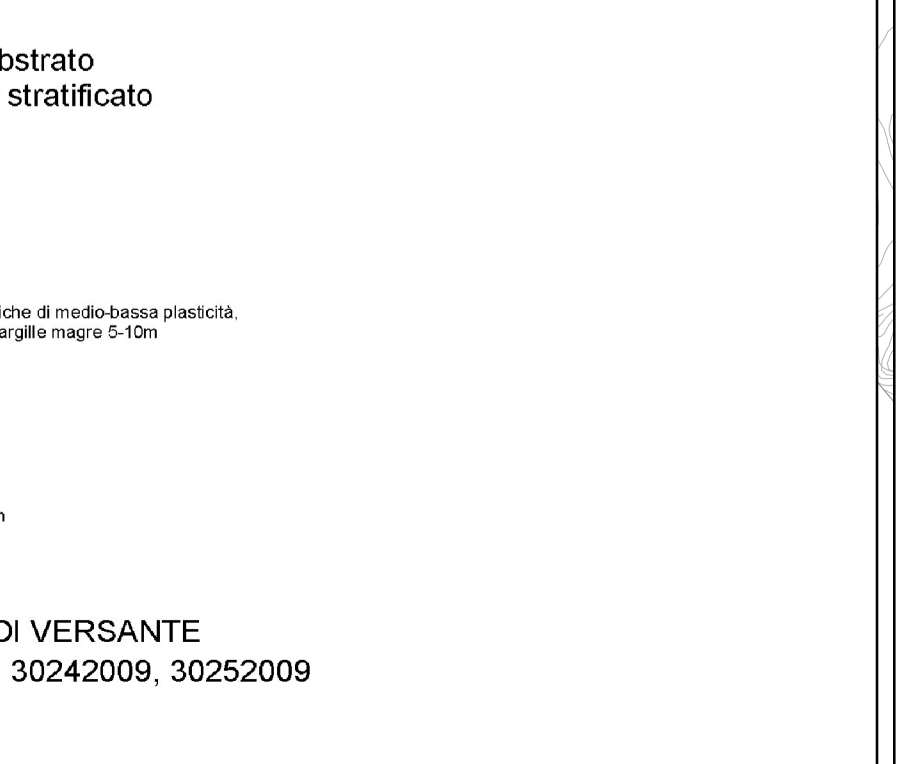
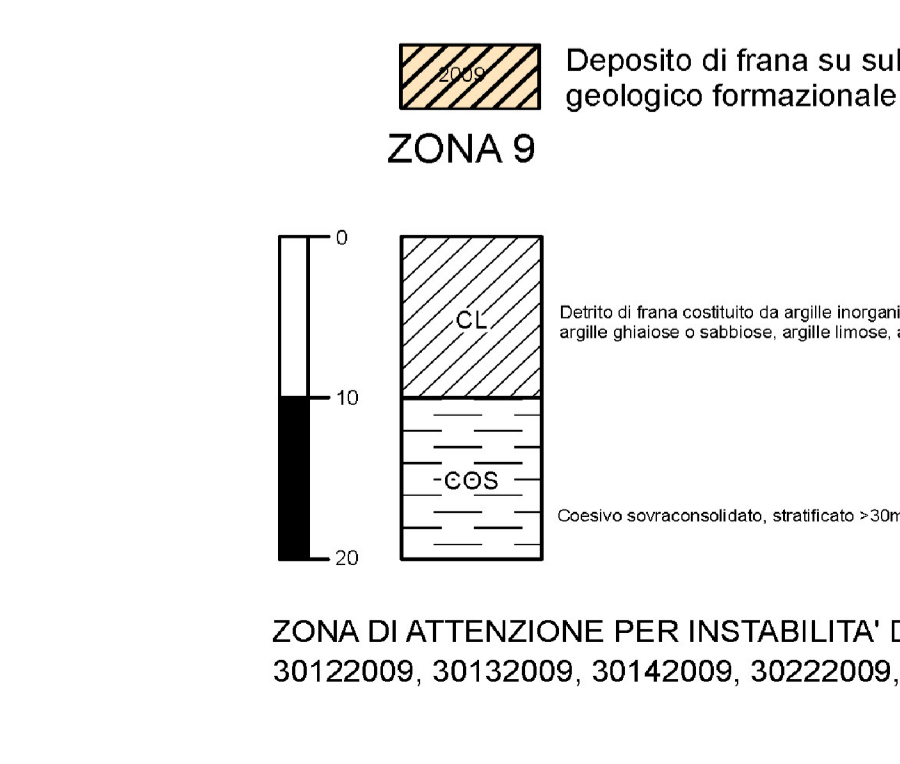
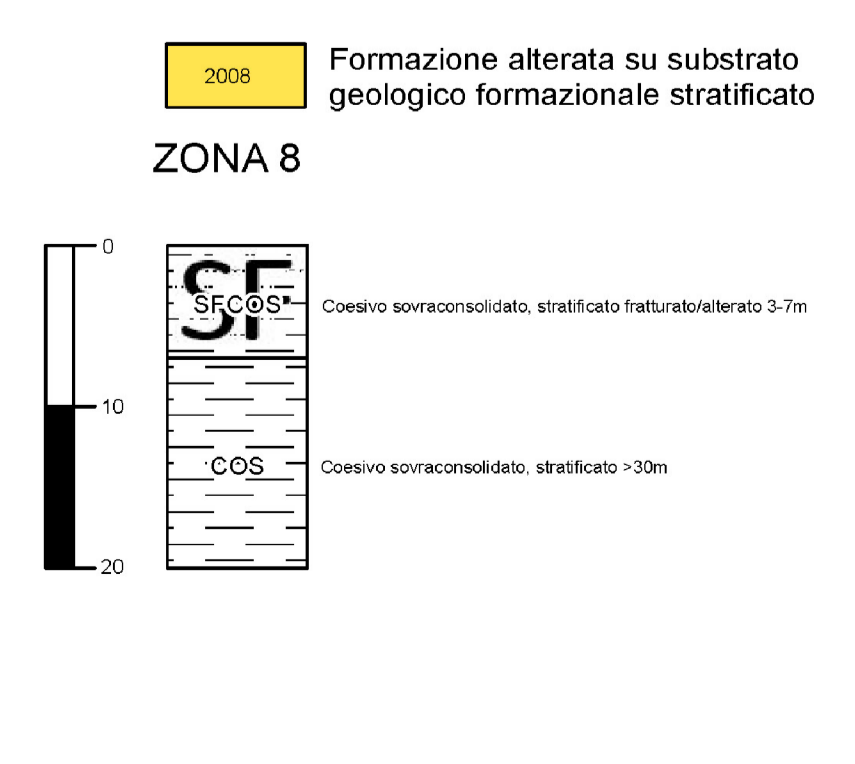
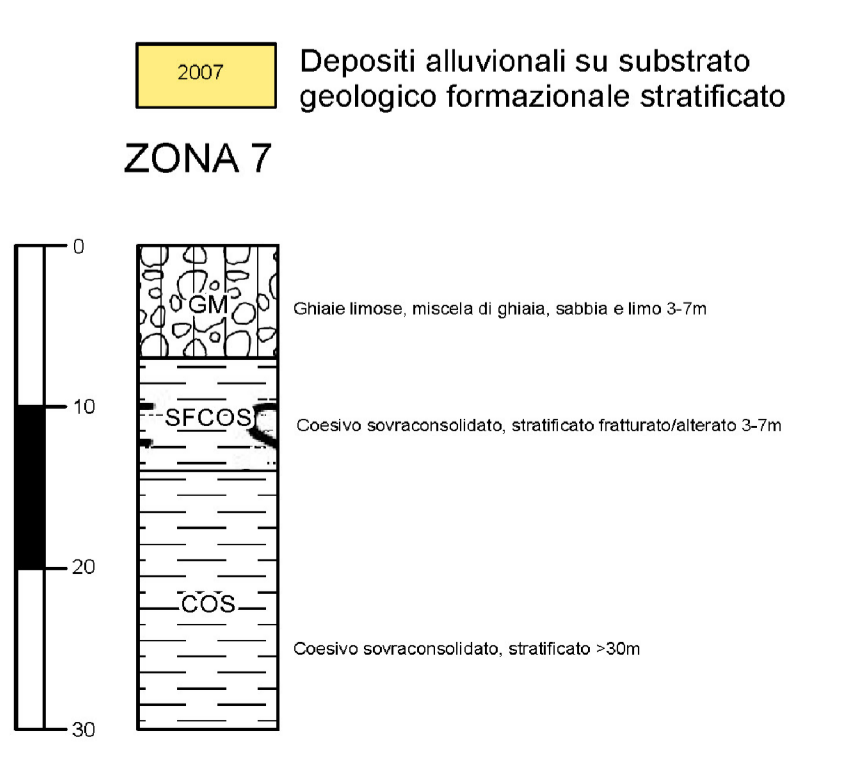
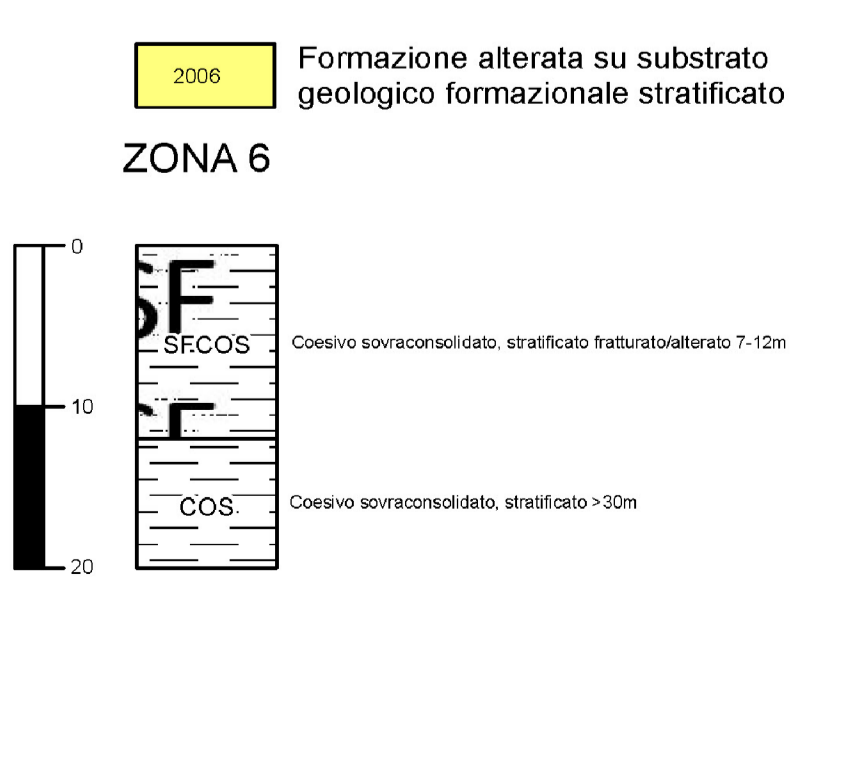
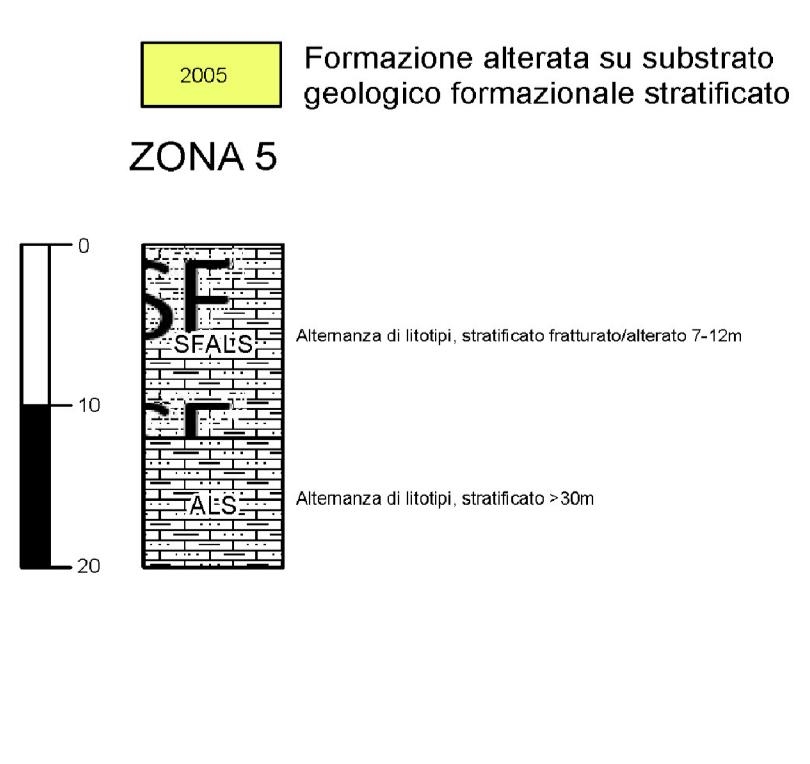
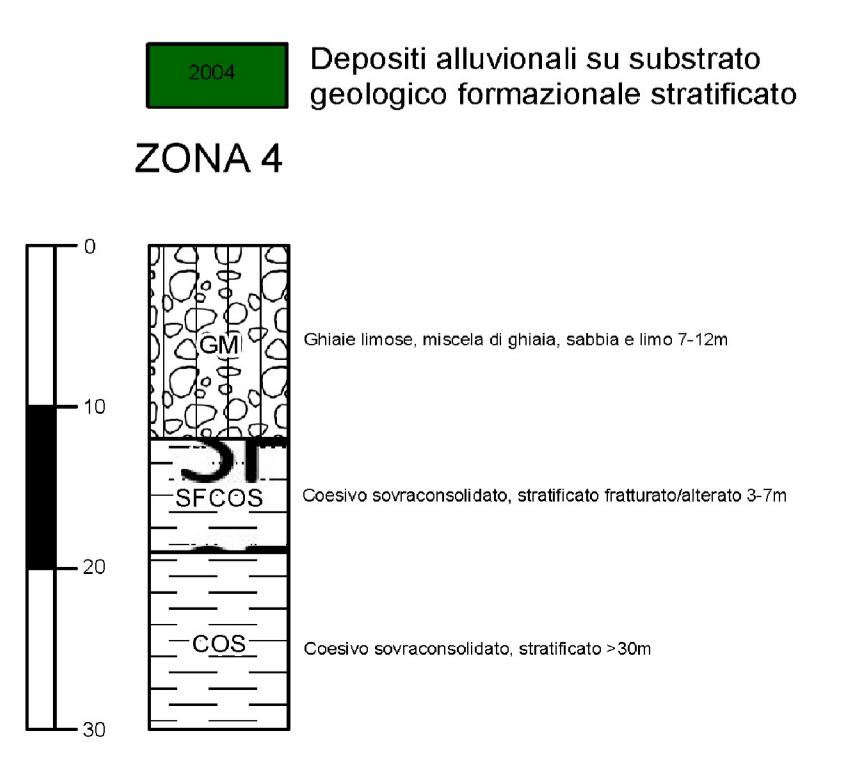
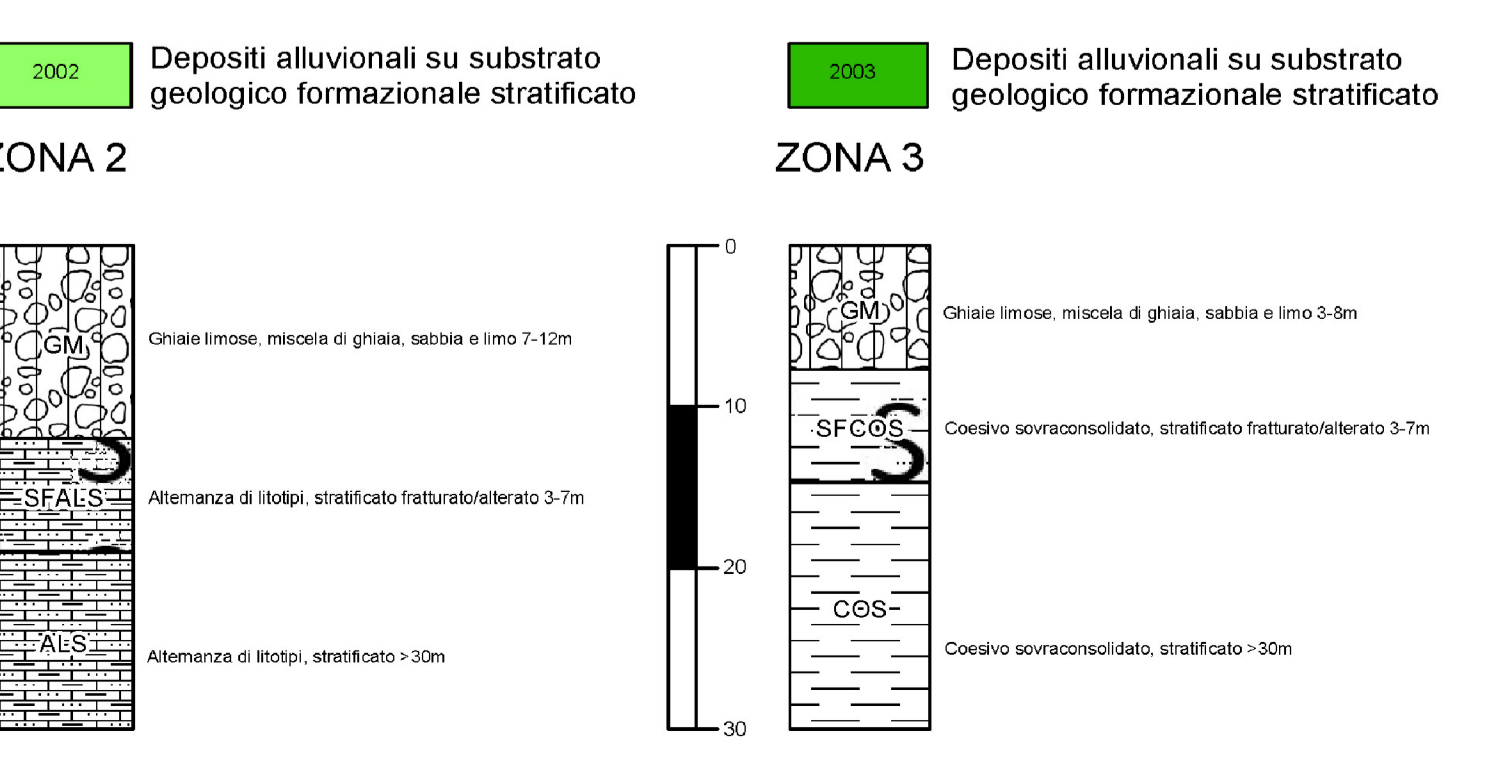
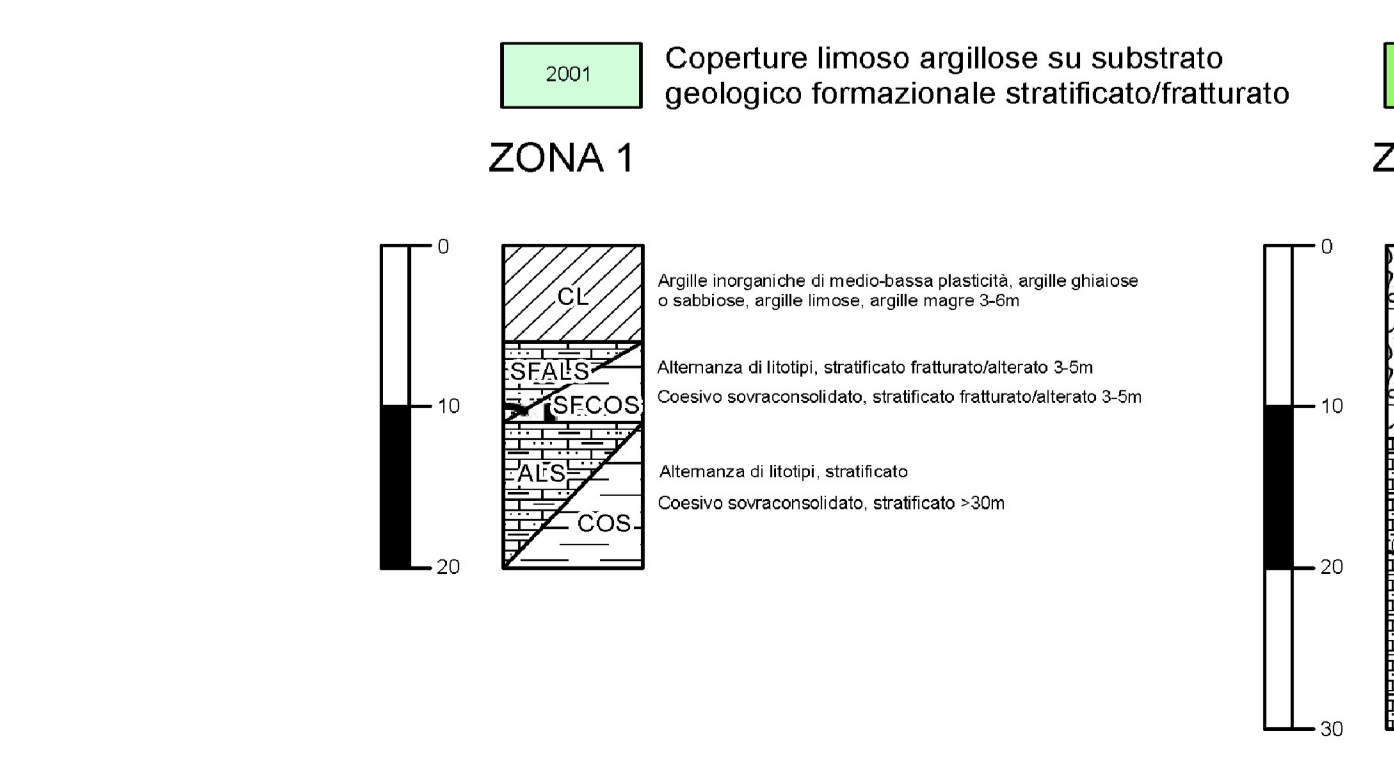
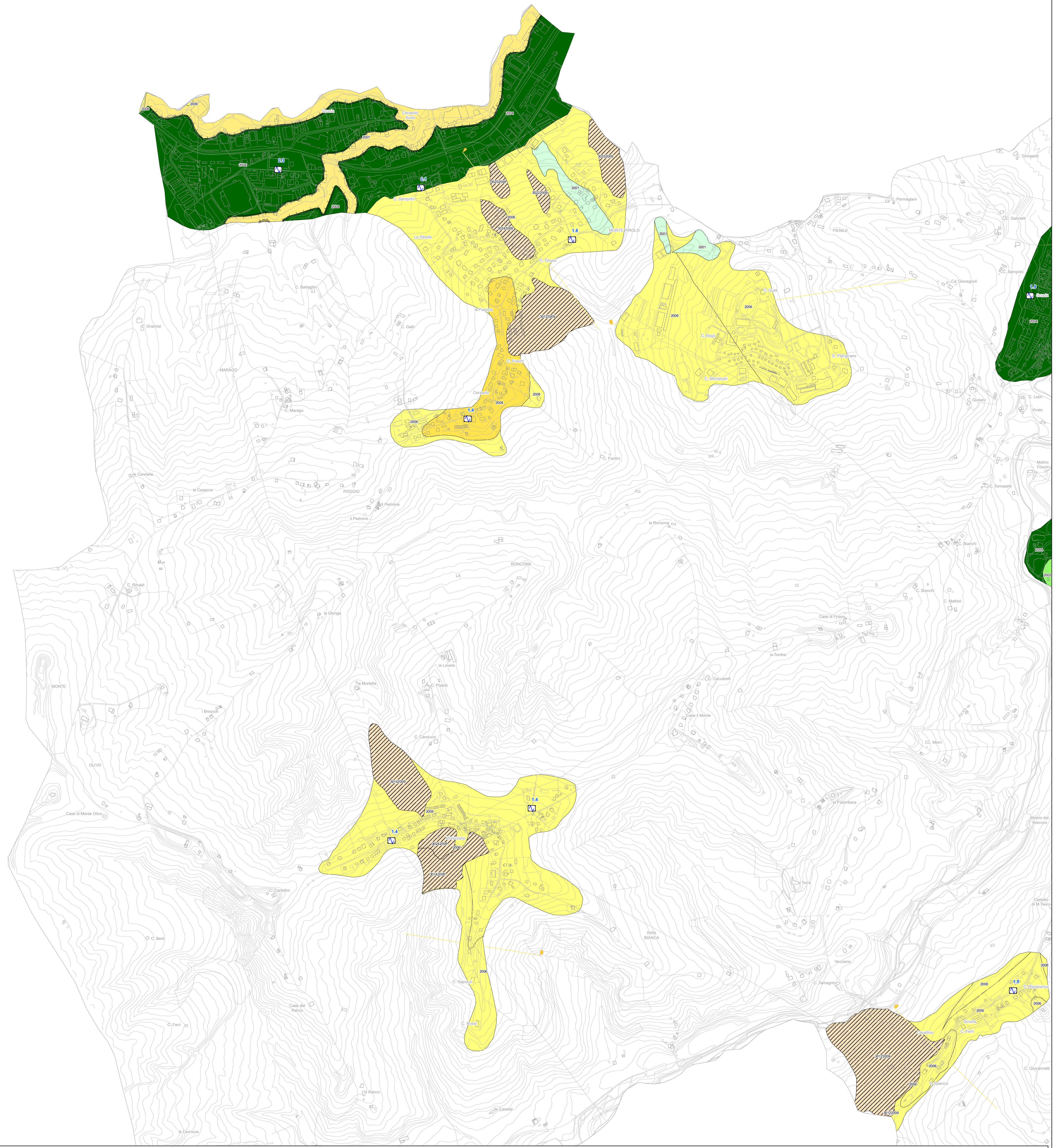
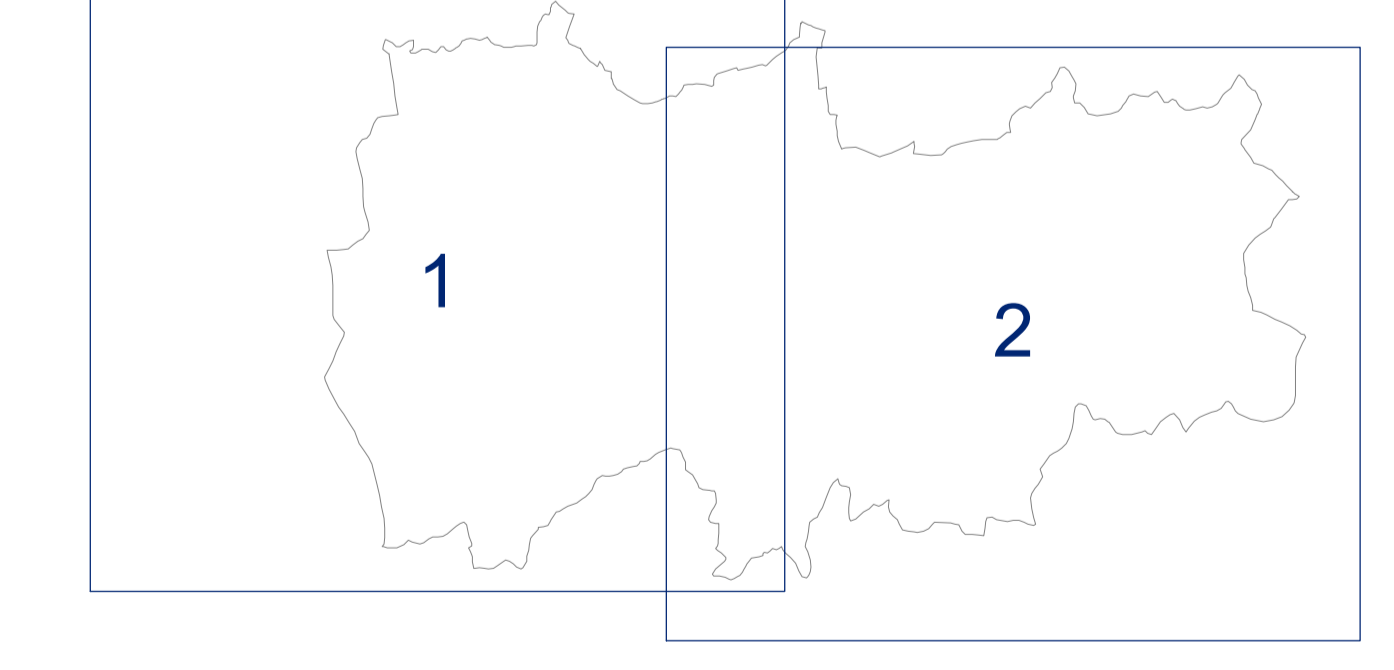
Forme di superficie e sepolte

Orlo di terrazzo fluviale (10-20m)

Traccia per gli approfondimenti delle amplificazioni topografiche (riportata in relazione)




Tavole



MICROZONAZIONE SISMICA

Carta delle microzone omogenee in prospettiva sismica

Tav.2
 scala 1 : 8.000
 Regione Emilia-Romagna
 Comune di Coriano



Regione
 Soggetto realizzatore
 Responsabile:
 Dott. Geol. Carlo Copioli
 Gruppo di lavoro:
 Dott. Geol. Fabio Vannoni
 Dott. Geol. Paolo Ciacci
 Dott. Arch. Silvia Malpassi
 Dott. Geol. Alessandro Merli
 Dott. Geol. Fausto Capacci
Data
 Marzo 2021

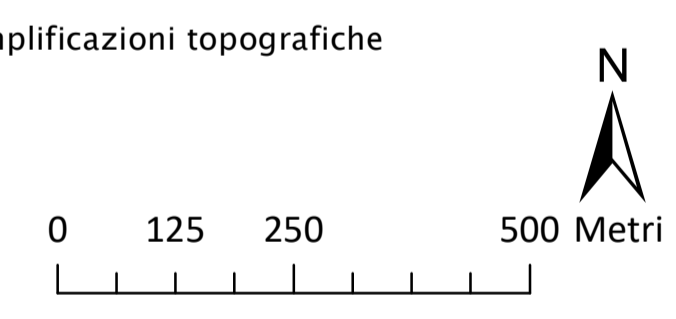
Legenda

- Zone stabili suscettibili di amplificazioni locali**
- 2001 Zona 1 - Coperture limoso argillose su substrato geologico formazionale stratificato/fratturato
 - 2002 Zona 2 - Depositi alluvionali su substrato geologico formazionale stratificato
 - 2003 Zona 3 - Depositi alluvionali su substrato geologico formazionale stratificato
 - 2004 Zona 4 - Depositi alluvionali su substrato geologico formazionale stratificato
 - 2005 Zona 5 - Formazione alterata su substrato geologico formazionale stratificato
 - 2006 Zona 6 - Formazione alterata su substrato geologico formazionale stratificato
 - 2007 Zona 7 - Depositi alluvionali su substrato geologico formazionale stratificato
 - 2008 Zona 8 - Formazione alterata su substrato geologico formazionale stratificato

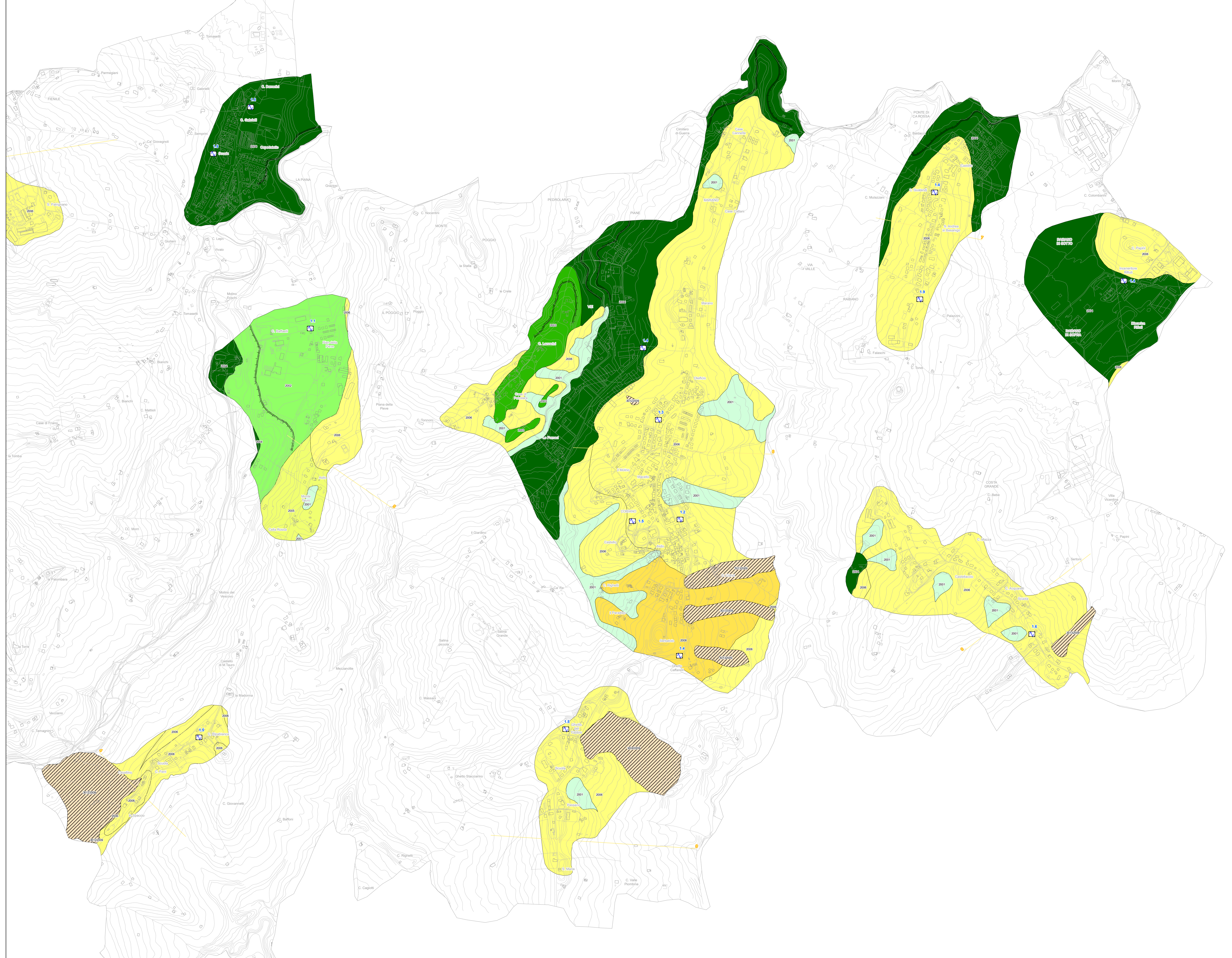
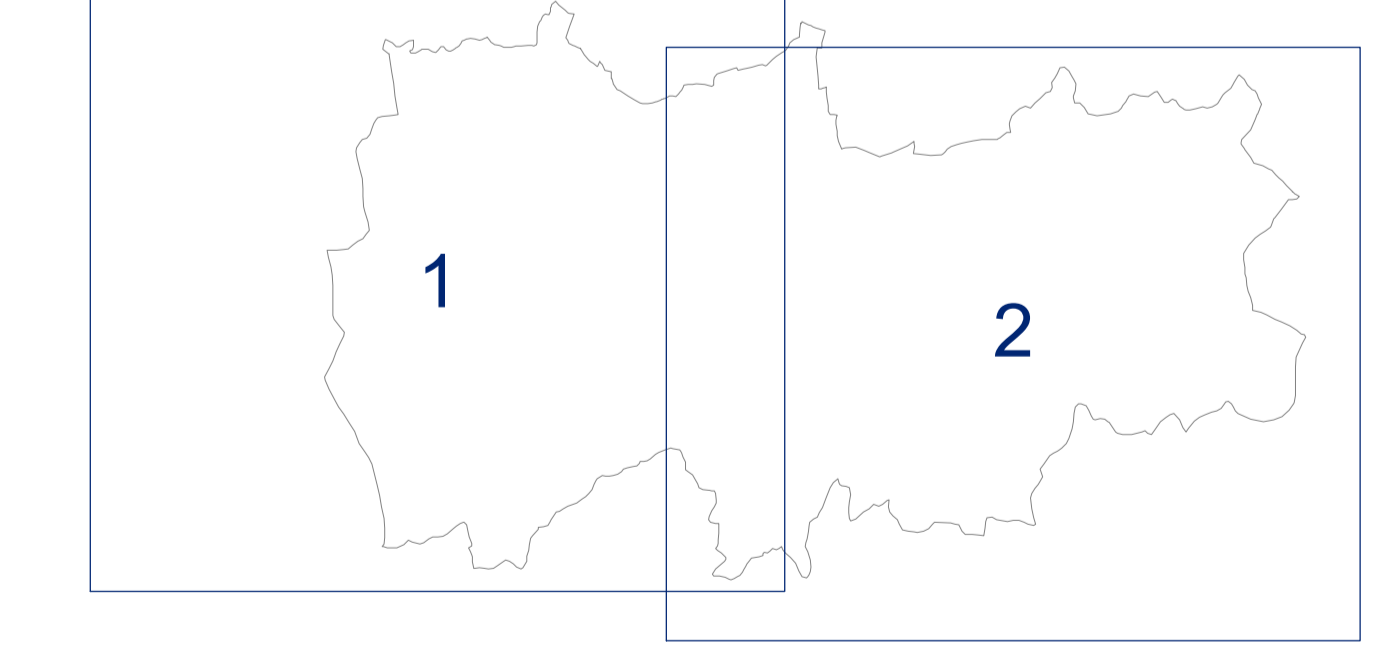
- Zone di attenzione per instabilità**
- ZA_{fr} - Zona di attenzione per instabilità di versante - Zona 9
 30122009, 30132009, 30142009, 30222009, 30242009, 30252009
 Deposito di frana con spessore variabile fra 5 e 10 m su substrato geologico formazionale stratificato

- Punti di misura di rumore ambientale**
- 4.5 Punto di misura di rumore ambientale con indicazione del valore di f0

- Forme di superficie e sepolte**
- Orlo di terrazzo fluviale (10-20m)
 - Traccia per gli approfondimenti delle amplificazioni topografiche (riportata in relazione)



Tavole



<p>ZONA 1</p> <p> Argille impregnate di medio-bassa sabbia, argille ghiaiose e sabbiose, argille limose, argille magre 3-5m Cavoio sovracosolabile, stratificato fratturato/alterato 3-5m Cavoio sovracosolabile, stratificato fratturato/alterato 3-5m Alternanza di litipi stratificati Cavoio sovracosolabile, stratificato >10m </p>	<p>ZONA 2</p> <p> Ghiaie limose, miscela di ghiaie, sabbie e limo 3-12m Alternanza di litipi stratificati fratturato/alterato 3-7m Alternanza di litipi stratificati >10m </p>	<p>ZONA 3</p> <p> Ghiaie limose, miscela di ghiaie, sabbie e limo 3-8m Cavoio sovracosolabile, stratificato fratturato/alterato 3-7m Cavoio sovracosolabile, stratificato >10m </p>	<p>ZONA 4</p> <p> Ghiaie limose, miscela di ghiaie, sabbie e limo 7-12m Cavoio sovracosolabile, stratificato fratturato/alterato 3-7m Cavoio sovracosolabile, stratificato >10m </p>	<p>ZONA 5</p> <p> Alternanza di litipi stratificati fratturato/alterato 7-12m Alternanza di litipi stratificati >10m </p>	<p>ZONA 6</p> <p> Cavoio sovracosolabile, stratificato fratturato/alterato 7-12m Cavoio sovracosolabile, stratificato >10m </p>	<p>ZONA 7</p> <p> Ghiaie limose, miscela di ghiaie, sabbie e limo 3-7m Cavoio sovracosolabile, stratificato fratturato/alterato 3-7m Cavoio sovracosolabile, stratificato >10m </p>	<p>ZONA 8</p> <p> Cavoio sovracosolabile, stratificato fratturato/alterato 3-7m Cavoio sovracosolabile, stratificato >10m </p>	<p>ZONA 9</p> <p> Cavoio sovracosolabile, stratificato >10m </p>
--	--	---	--	--	--	---	---	--

ZONA DI ATTENZIONE PER INSTABILITA' DI VERSANTE
 30122009, 30132009, 30142009, 30222009, 30242009, 30252009