

# MICROZONAZIONE SISMICA

## Carta di microzonazione sismica FA0711

Tav.1

scala 1 : 8.000

Regione Emilia-Romagna  
Comune di Coriano



Regione	Soggetto realizzatore	Data
	<b>Responsabile:</b> Dott.Geol. Carlo Copioli  <b>Gruppo di lavoro:</b> Dott. Geol. Fabio Varmoni Dott. Geol. Paolo Ciacci Dott. Arch. Silvia Malpassi Dott. Geol. Alessandro Merli Dott. Geol. Fausto Capacci	Marzo 2021

### Legenda

#### Zone stabili suscettibili di amplificazioni locali

- Fa = 1.5 - 1.6
- Fa = 1.7 - 1.8
- Fa = 1.9 - 2.0
- Fa = 3.1 - 3.5

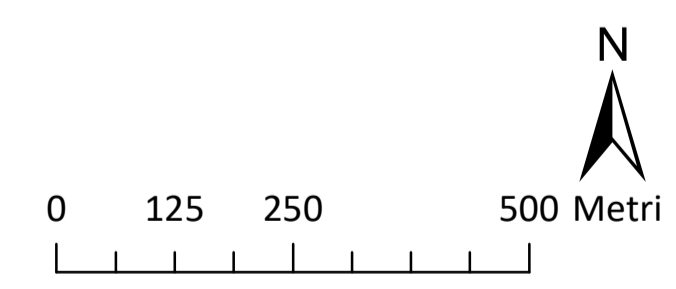
#### Zone di attenzione per instabilità (Livello 2)

per queste zone sono richiesti approfondimenti specifici di terzo livello

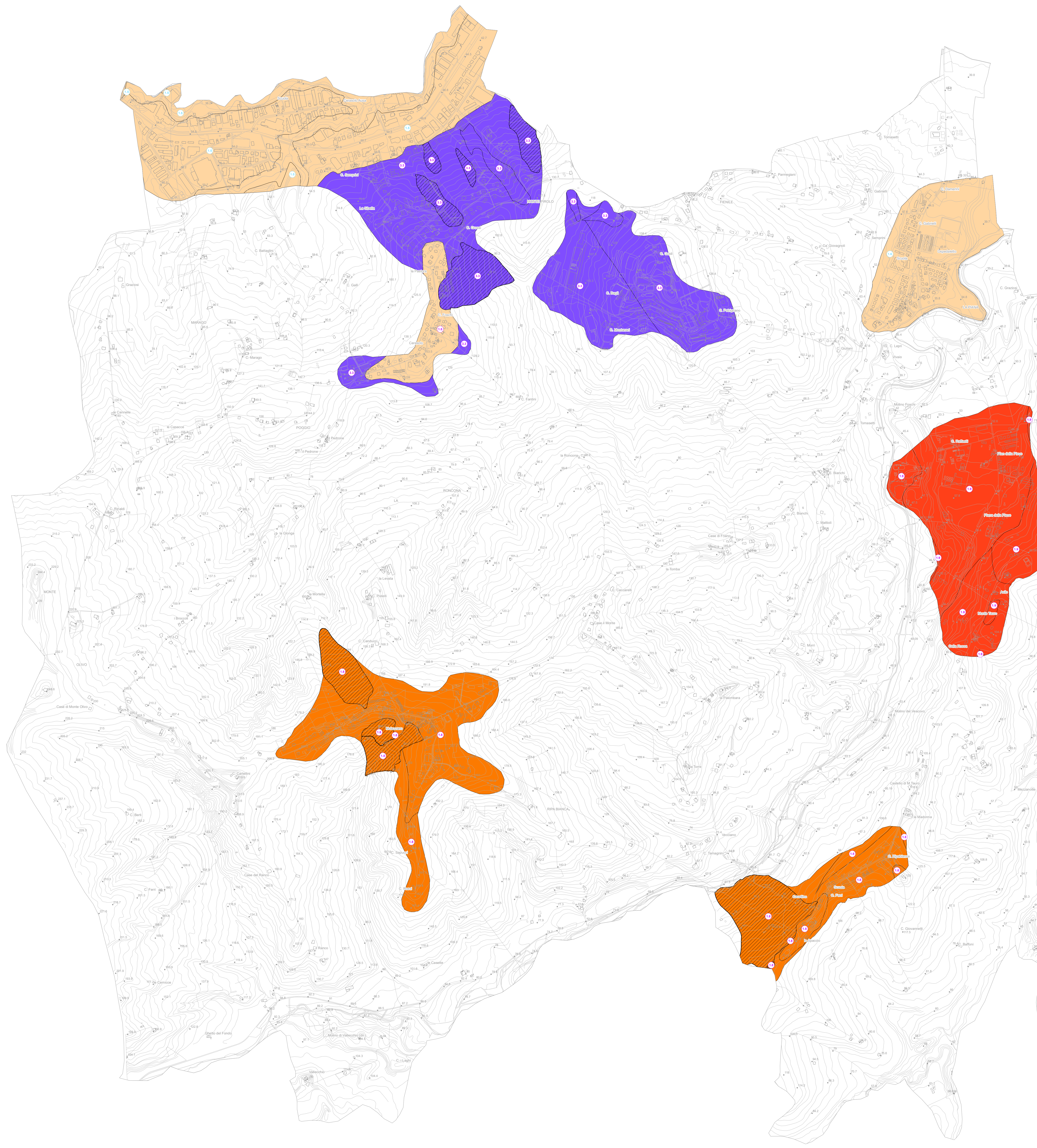
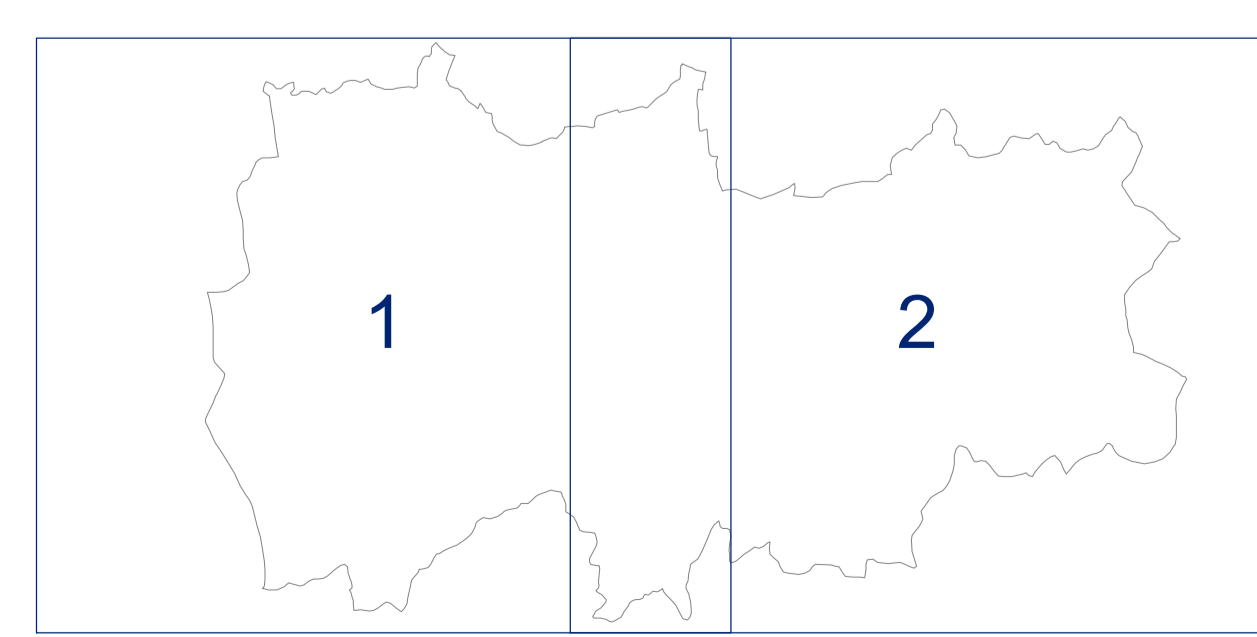
- Z<sub>At</sub> - Zona di Attenzione per Instabilità di versante  
Fa = 1.7 - 1.8
- Z<sub>At</sub> - Zona di Attenzione per Instabilità di versante  
Fa = 3.1 - 3.5

#### Etichette relative ai fattori di amplificazione

- Zone suscettibili di amplificazioni litologiche (Valore di Fa)
- Zone suscettibili di amplificazioni litologiche e topografiche (prodotto di Fa e Ft)



### Tavole



# MICROZONAZIONE SISMICA

## Carta di microzonazione sismica FA0711

Tav.2  
scala 1 : 8.000

Regione Emilia-Romagna  
Comune di Coriano



Regione	Soggetto realizzatore	Data
	Responsabile: Dott. Geol. Carlo Copioli Gruppo di lavoro: Dott. Geol. Fabio Varmoni Dott. Geol. Paolo Ciacci Dott. Arch. Silvia Malpassi Dott. Geol. Alessandro Merli Dott. Geol. Fausto Capacci	Marzo 2021

### Legenda

#### Zone stabili suscettibili di amplificazioni locali

- Fa = 1.5 - 1.6
- Fa = 1.7 - 1.8
- Fa = 1.9 - 2.0
- Fa = 3.1 - 3.5

#### Zone di attenzione per instabilità (Livello 2)

per queste zone sono richiesti approfondimenti specifici di terzo livello

- ZA<sub>IR</sub> - Zona di Attenzione per instabilità di versante  
Fa = 1.5 - 1.6
- ZA<sub>IR</sub> - Zona di Attenzione per instabilità di versante  
Fa = 1.7 - 1.8

#### Etichette relative ai fattori di amplificazione

- Zone suscettibili di amplificazioni litologiche (Valore di Fa)
- Zone suscettibili di amplificazioni litologiche e topografiche (prodotto di Fa e Ft)



### Tavole

