

MICROZONAZIONE SISMICA

Carta di microzonazione sismica FaSA3

Tav.1

scala 1 : 8.000

Regione Emilia-Romagna
Comune di Coriano



Regione	Soggetto realizzatore	Data
	Responsabile: Dott.Geol. Carlo Copioli Gruppo di lavoro: Dott. Geol. Fabio Varmoni Dott.Geol. Paolo Ciacci Dott. Arch. Silvia Malpassi Dott.Geol. Alessandro Merli Dott. Geol. Fausto Capacci	Marzo 2021

Legenda

Zone stabili suscettibili di amplificazioni locali

- Fa = 1.5 - 1.6
- Fa = 1.7 - 1.8
- Fa = 1.9 - 2.0
- Fa = 3.1 - 3.5

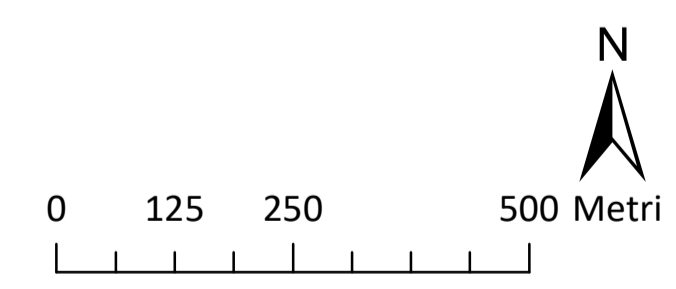
Zone di attenzione per instabilità (Livello 2)

per queste zone sono richiesti approfondimenti specifici di terzo livello

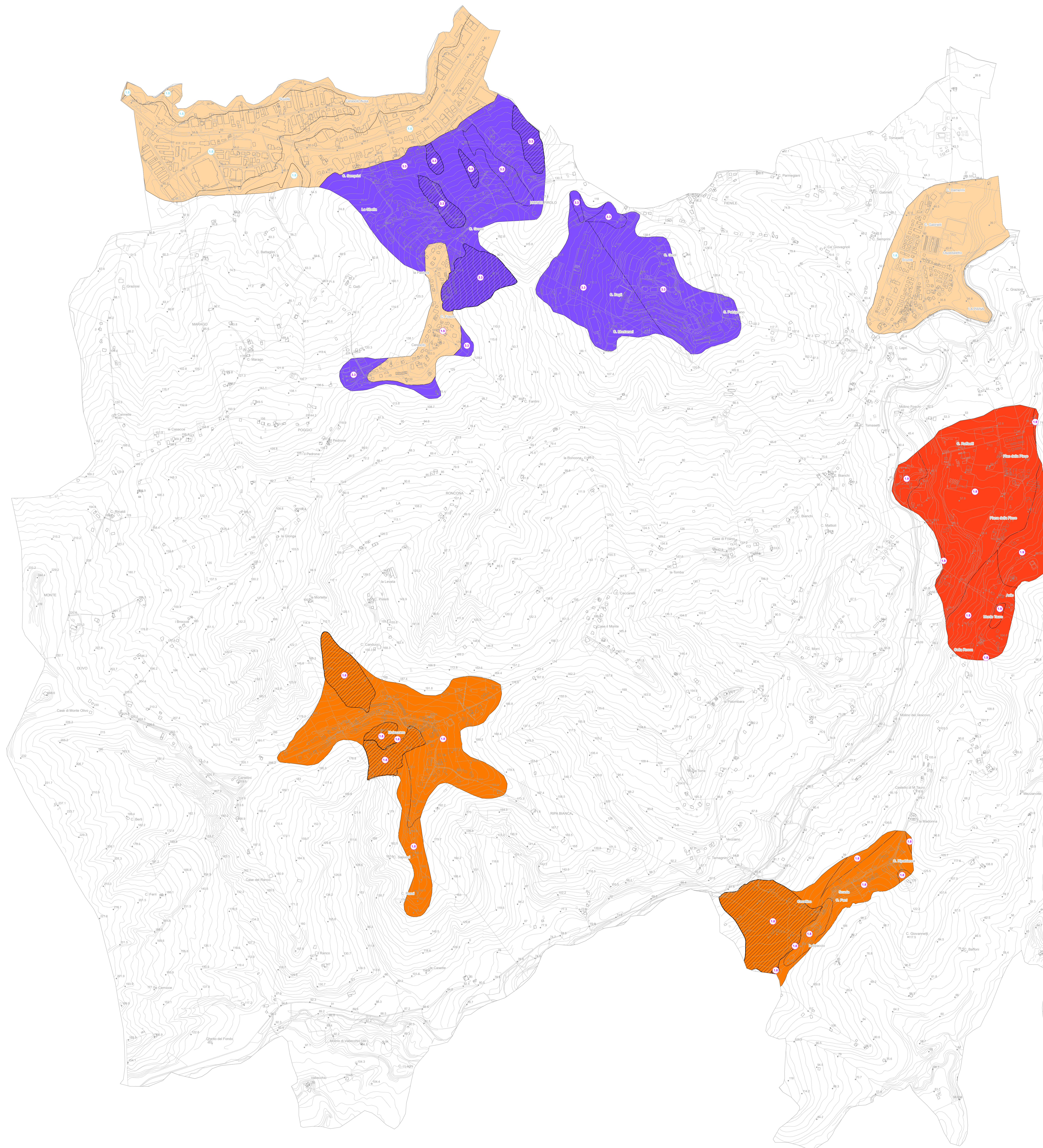
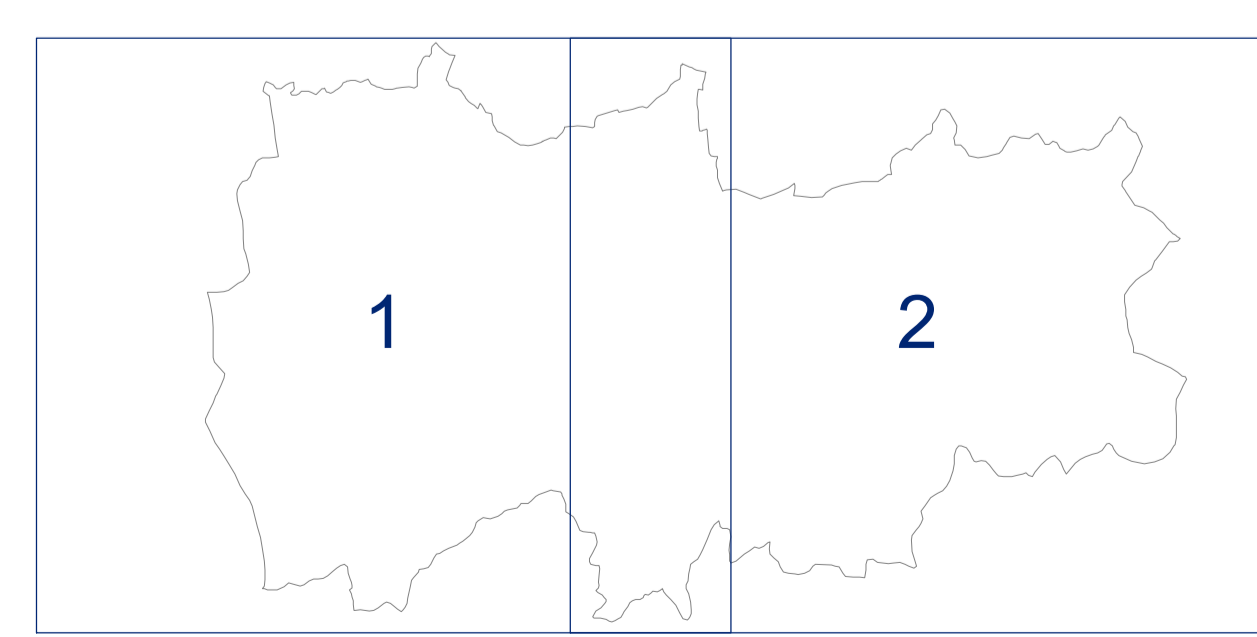
- Z_{At} - Zona di Attenzione per Instabilità di versante
Fa = 1.7 - 1.8
- Z_{At} - Zona di Attenzione per Instabilità di versante
Fa = 3.1 - 3.5

Etichette relative ai fattori di amplificazione

- Zone suscettibili di amplificazioni litologiche (Valore di Fa)
- Zone suscettibili di amplificazioni litologiche e topografiche (prodotto di Fa e Ft)



Tavole



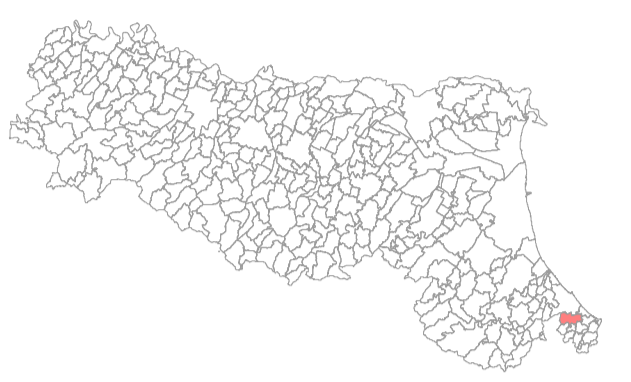
MICROZONAZIONE SISMICA

Carta di microzonazione sismica FaSA3

Tav.2

scala 1 : 8.000

Regione Emilia-Romagna
Comune di Coriano



Regione	Soggetto realizzatore	Data
	Responsabile: Dott. Geol. Carlo Copioli Gruppo di lavoro: Dott. Geol. Fabio Varmoni Dott. Geol. Paolo Ciacci Dott. Arch. Silvia Malpassi Dott. Geol. Alessandro Merli Dott. Geol. Fausto Capacci	Marzo 2021

Legenda

Zone stabili suscettibili di amplificazioni locali

- Fa = 1.5 - 1.6
- Fa = 1.7 - 1.8
- Fa = 1.9 - 2.0
- Fa = 3.1 - 3.5

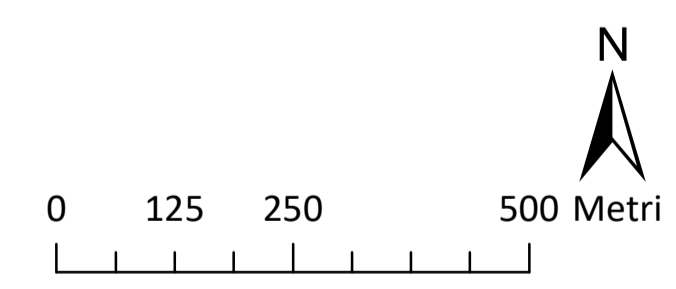
Zone di attenzione per instabilità (Livello 2)

per queste zone sono richiesti approfondimenti specifici di terzo livello

- ZA_{IR} - Zona di Attenzione per instabilità di versante
Fa = 1.5 - 1.6
- ZA_{IR} - Zona di Attenzione per instabilità di versante
Fa = 1.7 - 1.8

Etichette relative ai fattori di amplificazione

- Zone suscettibili di amplificazioni litologiche (Valore di Fa)
- Zone suscettibili di amplificazioni litologiche e topografiche (prodotto di Fa e Ft)



Tavole

