

# MICROZONAZIONE SISMICA

## Carta di microzonazione sismica FaSI

Tav.1

scala 1 : 8.000

Regione Emilia-Romagna  
Comune di Coriano



Regione	Soggetto realizzatore	Data
	Responsabile: Dott. Geol. Carlo Copioli  Gruppo di lavoro: Dott. Geol. Fabio Varmoni Dott. Geol. Paolo Ciacci Dott. Arch. Silvia Malpassi Dott. Geol. Alessandro Melli Dott. Geol. Fausto Capacci	Marzo 2021

### Legenda

Zone stabili suscettibili di amplificazioni locali

- Fa = 2.1 - 2.2
- Fa = 2.3 - 2.4
- Fa = 2.5 - 3.0

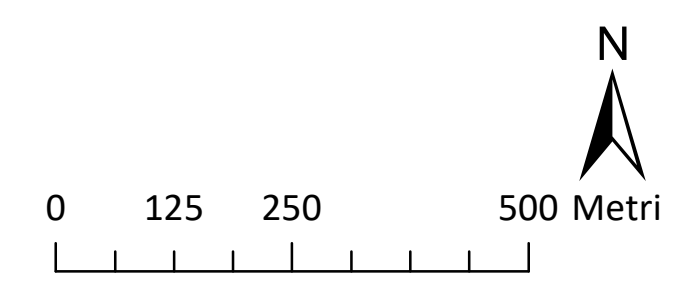
Zone di attenzione per instabilità (Livello 2)

per queste zone sono richiesti approfondimenti specifici di terzo livello

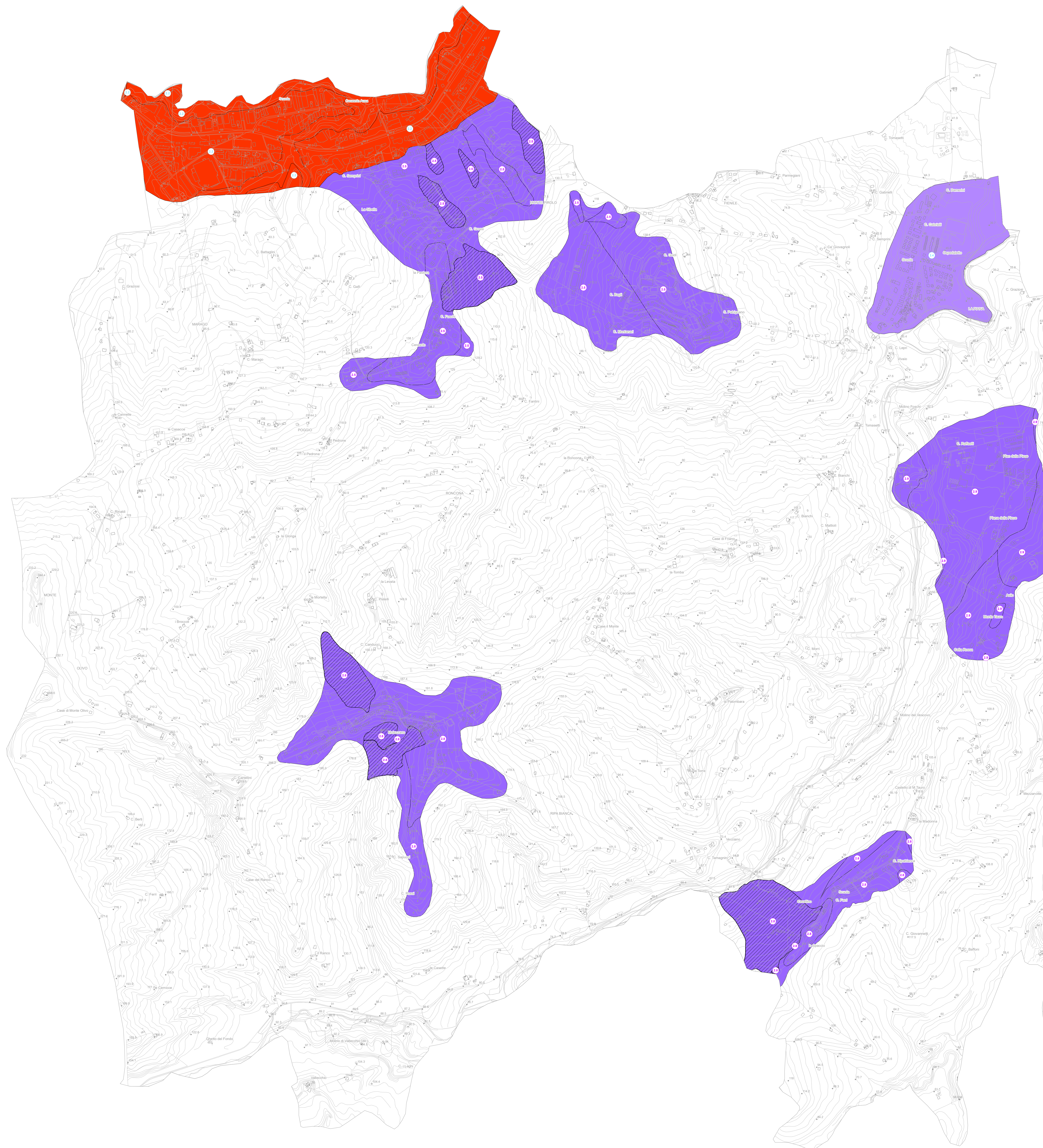
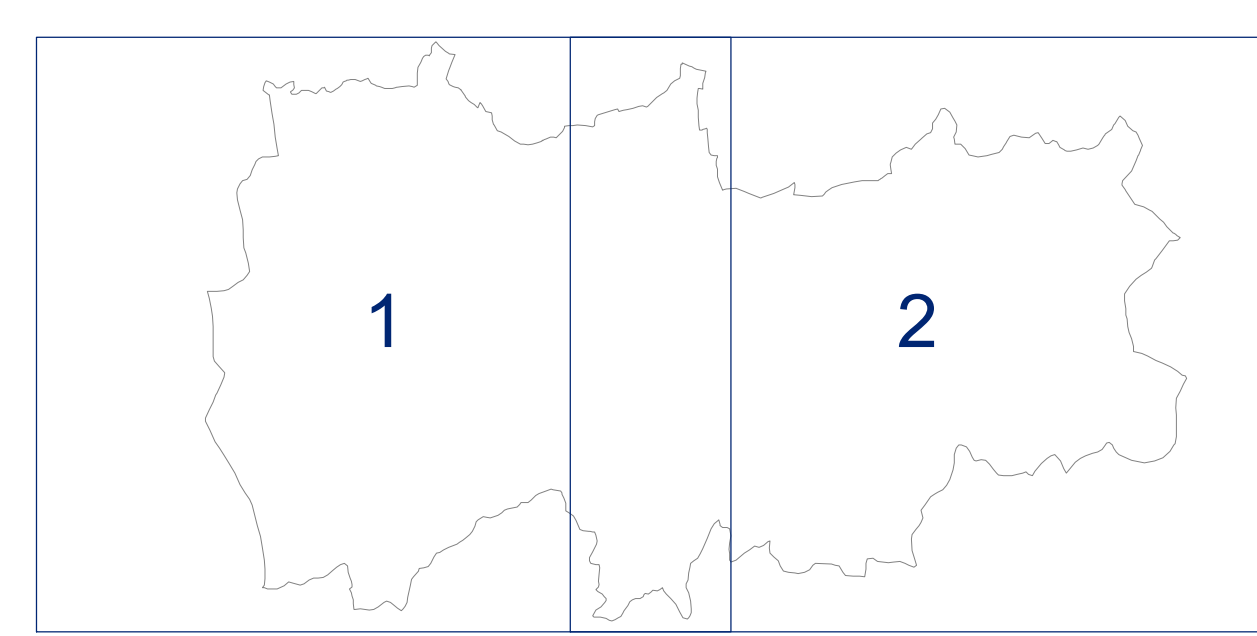
- ZA<sub>vs</sub> - Zona di Attenzione per Instabilità di versante  
Fa = 2.5 - 3.0

Etichette relative ai fattori di amplificazione

- 1 Zone suscettibili di amplificazioni litologiche (Valore di Fa)
- 12 Zone suscettibili di amplificazioni litologiche e topografiche (prodotto di Fa e Ft)



### Tavole





# MICROZONAZIONE SISMICA

## Carta di microzonazione sismica FaS12

Tav.2

scala 1 : 8.000

Regione Emilia-Romagna  
Comune di Coriano



Regione	Soggetto realizzatore	Data
	Responsabile: Dott. Geol. Carlo Copioli  Gruppo di lavoro: Dott. Geol. Fabio Varmoni Dott. Geol. Paolo Ciacci Dott. Arch. Silvia Malpassi Dott. Geol. Alessandro Merli Dott. Geol. Fausto Capacci	Marzo 2021

### Legenda

#### Zone stabili suscettibili di amplificazioni locali

- Fa = 1.7 - 1.8
- Fa = 1.9 - 2.0
- Fa = 2.1 - 2.2
- Fa = 2.3 - 2.4
- Fa = 2.5 - 3.0

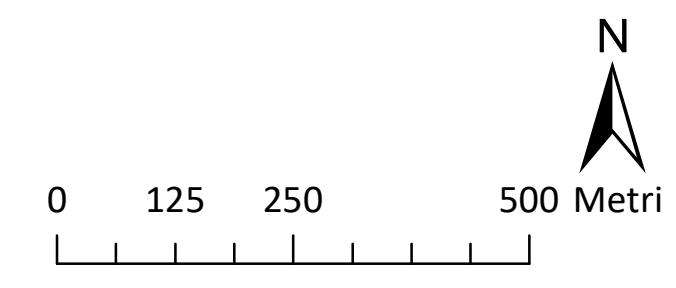
#### Zone di attenzione per instabilità (Livello 2)

per queste zone sono richiesti approfondimenti specifici di terzo livello

- ZA<sub>FS</sub> - Zona di Attenzione per instabilità di versante  
Fa = 1.7 - 1.8
- ZA<sub>FS</sub> - Zona di Attenzione per instabilità di versante  
Fa = 1.9 - 2.0

#### Etichette relative ai fattori di amplificazione

- Zone suscettibili di amplificazioni litologiche (Valore di Fa)
- Zone suscettibili di amplificazioni litologiche e topografiche (prodotto di Fa e Ft)



### Tavole

