

MICROZONAZIONE SISMICA

Carta geologico-technica

scala 1 : 9.000

Regione Emilia-Romagna
Comune di Gemmano



| | | |
|---------|---|-------------|
| Regione | Soggetto realizzatore | Data |
| | Responsabile: Dott. Geol. Carlo Copioli Gruppo di lavoro: Dott. Geol. Carlo Copioli Dott. Arch. Silvia Malpassi Dott. Geol. Fabio Varmoni Dott. Geol. Bruno Quadrio Dott. Geol. Fausto Casarci | Maggio 2017 |

Legenda

- Terreni di copertura**
- Argille inorganiche di medio-bassa plasticità, argille ghiaiose o sabbiose, argille limose, argille magre - di conoide alluvionale
 - Argille inorganiche di medio-bassa plasticità, argille ghiaiose o sabbiose, argille limose, argille magre - eluvi/colluvi
 - Argille inorganiche di medio-bassa plasticità, argille ghiaiose o sabbiose, argille limose, argille magre - di argine/barre/canali
 - Argille inorganiche di medio-bassa plasticità, argille ghiaiose o sabbiose, argille limose, argille magre - di falda detritica
 - Ghiaie limose, miscela di ghiaia, sabbia e limo di argine/barre/canali

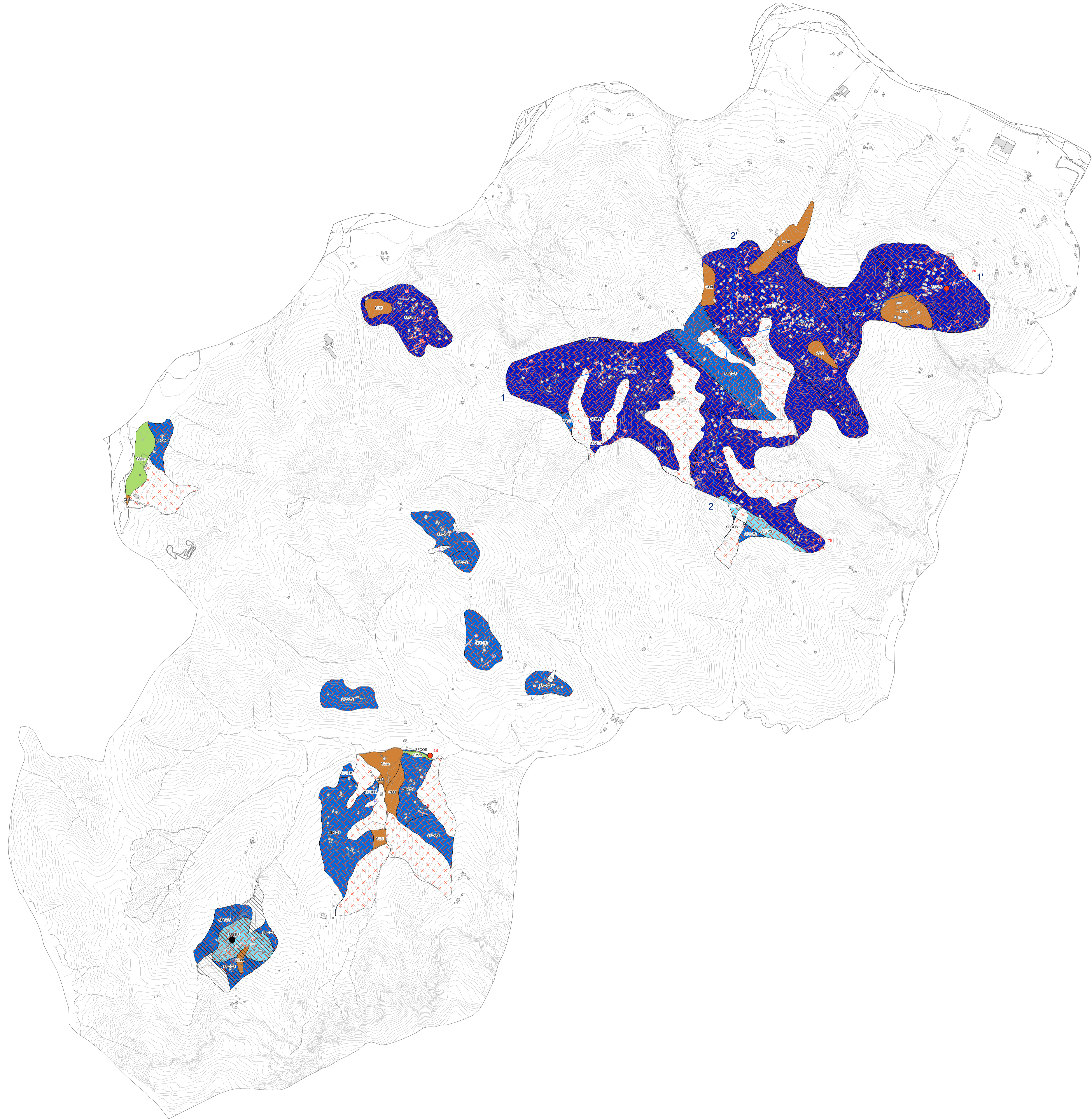
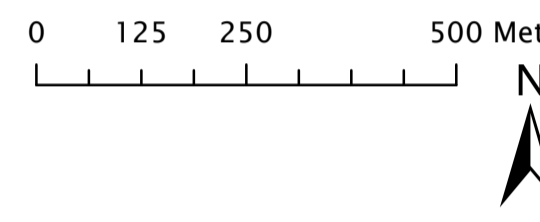
- Substrato geologico**
- Alternanza di litotipi, stratificato fratturato / alterato
 - Coesivo sovraconsolidato, stratificato fratturato / alterato
 - Lapideo, stratificato fratturato / alterato
 - Alternanza di litotipi, stratificato
 - Coesivo sovraconsolidato, stratificato

- Instabilità di versante**
- Attiva - scorrimento
 - Attiva - complessa
 - Quiescente - colata
 - Quiescente - complessa

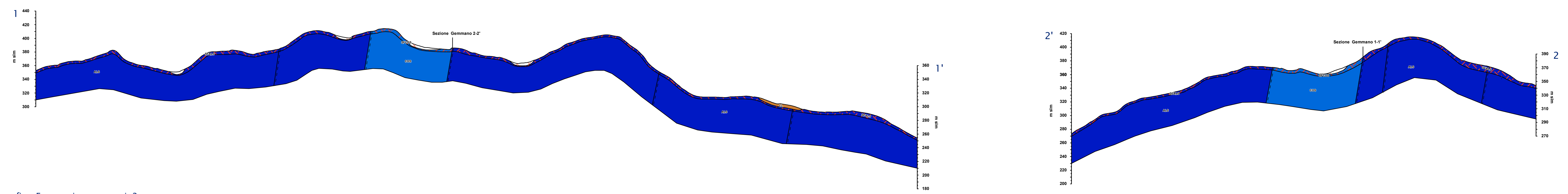
- Forme di superficie e sepolte**
- Area con cavità sepolte

- Elementi tettonico - strutturali**
- Faglia non attiva inversa - tratto inferito
 - Faglia non attiva trascorrente - tratto inferito
 - Faglia non attiva a cinematisimo non definito - tratto inferito

- Elementi geologici**
- Traccia della sezione geologica rappresentativa del modello del sottosuolo
 - Sondaggio o pozzo che non ha raggiunto il substrato geologico (con indicazione della profondità in metri)
 - Giacitura strati



Sezioni geologiche



Scala grafica. Esagerazione spessori: 2x