


MICROZONAZIONE SISMICA

Carta geologico-tecnica

scala 1 : 9.000

Regione Emilia-Romagna
Comune di Mondaino



	Soggetto realizzatore Responsabile: Dott. Geol. Carlo Coppioli Gruppo di lavoro: Dott. Geol. Carlo Coppioli Dott. Arch. Silvia Malpassi Dott. Geol. Fabio Varmoni Dott. Geol. Bruno Quadrio Dott. Geol. Fausto Caspari	Data Maggio 2017
--	---	--------------------------------

Legenda



Terreni di copertura

CLFD Argille inorganiche di medio-bassa plasticità, argille ghiaiose o sabbiose, argille limose, argille magre - di falda detritica

Substrato geologico

SFVALS Alternanza di litotipi, stratificato fratturato / alterato

SFCONS Coesivo sovraconsolidato, stratificato fratturato / alterato

SFLPS Lapiideo, stratificato fratturato / alterato

ALS Alternanza di litotipi, stratificato

Instabilità di versante

A Attiva - scorrimento

X Attiva - colata

Q Quiescente - complessa

Forme di superficie e sepolte

Area con cavità sepolte

Elementi tettonico - strutturali

▲-▲- Faglia non attiva inversa - tratto inferito

— Faglia non attiva a cinematisimo non definito - tratto certo

- - - Faglia non attiva a cinematisimo non definito - tratto inferito

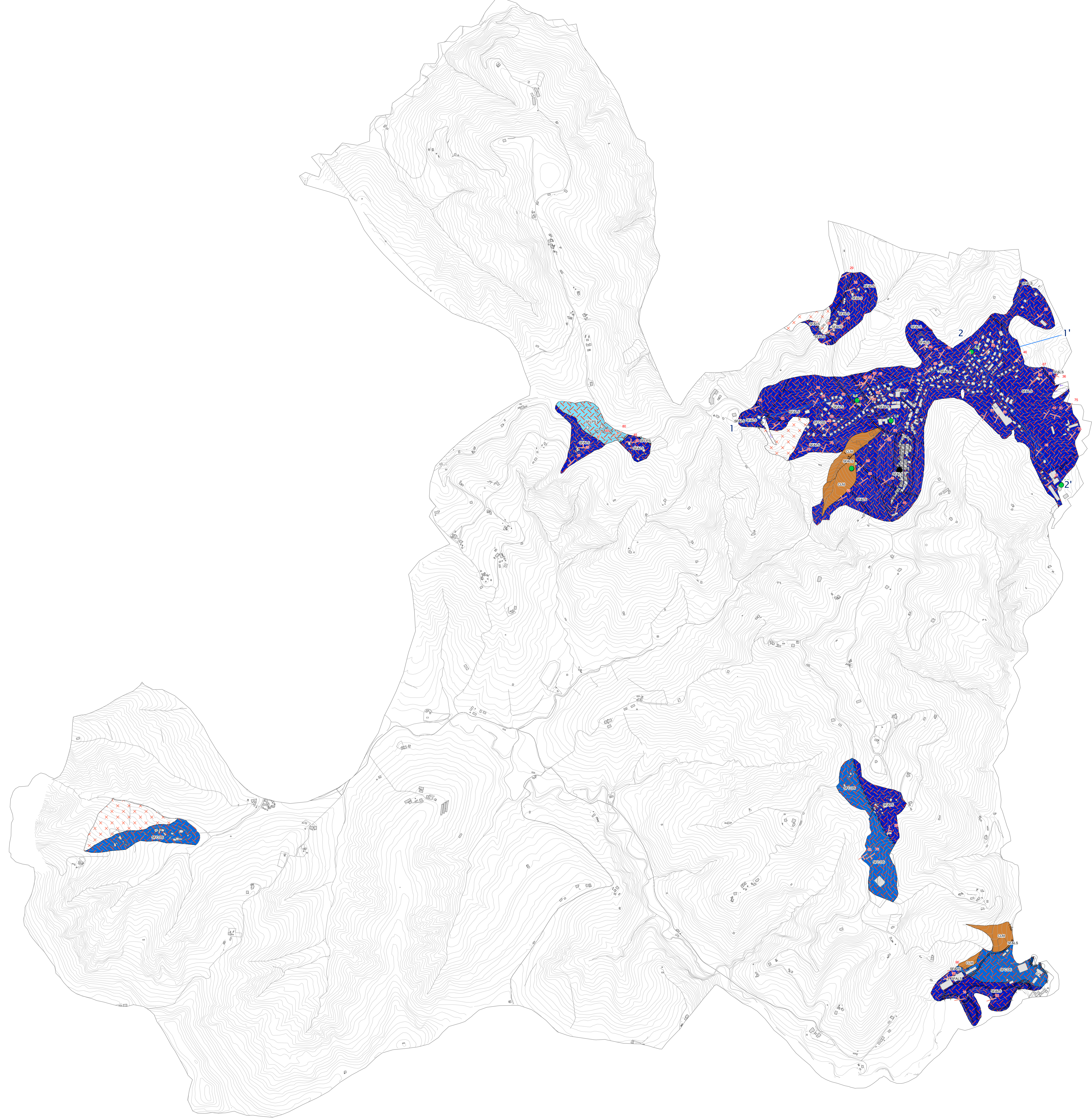
— Orlo di terrazzo fluviale (10-20m)

Elementi geologici

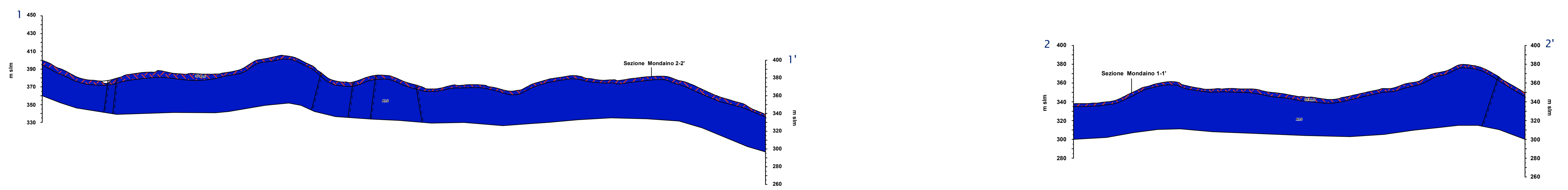
— Traccia della sezione geologica rappresentativa del modello del sottosuolo

● Sondaggio o pozzo che ha raggiunto il substrato geologico (con indicazione della profondità in metri)

+ Giacitura strati



Sezioni geologiche



Scala grafica. Esagerazione spessori: 2x